

정기(기동점검) 점검 결과보고

〔천호대로(광나루역) 확장 공사〕

- 점검일시 : 2019.05.30 (목)
- 점검결과
- ◆ 점검자 : 전해령

○ 화재/폭발/질식 재해 예방(토목부)

- 위험물 저장소 급결제 보관 중으로 물질안전보건자료(MSDS)게시요망. 관리책임자명 연락처 표기되어 있지 않으므로 표기요함.
 ※건설안전 기본지침 공통-24(위험물 보관소)



○ 중량물취급 안전(토목부)

- 항공마대에 철재류 적재되어 있어 양중시 마대가 터져 철재류 낙하 위험 있음.
 운반 전용 인양함 사용요함.
 - 인양함에 인양하중 표기 훼손되어 있으므로 조치요함.
 ※건설안전 기본지침 공통-013,014(자재운반구,항공마대)



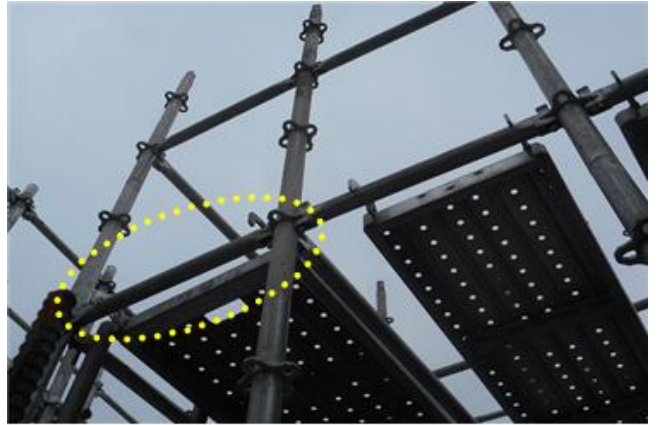
○ 가설비계 안전(토목부)

- 전망층 시스템동바리 잭베이스 느슨하게 풀려 있으므로 견고하게 고정요함.
- 작업발판 고정이 안 된 곳 있으므로 뒤집히거나 떨어지지 않도록 둘 이상의 지지물에 연결하거나 고정요함.
- 작업발판 위 부재 낙하위험 있으므로 제거요함.

※건설안전 기본지침 공통-011
(시스템 동바리)

※건설안전 기본지침 공통-002
(작업발판 및 계단)

※산업안전보건기준에 관한규칙
제56조(작업발판의 구조)



○ 전도재해 예방(토목부)

- 전망층 계단이음철근 작업통로에 돌출되어 작업자 통행시 찢림 및 전도위험 있으므로 보호캡 설치 등 조치요함.

※산업안전보건기준에 관한규칙
제22조(통로의 설치)



○ 감전재해 예방(토목부)

- 분전반 충전부 보호커버 설치되어 있지 않으므로 조치요망.

※건설안전 기본지침 공통 16 (분전반)

※산업안전보건기준에 관한 규칙 제301조 (전기기계·기구 등의 충전부 방호)

