

양식1)

우기대비 도로시설물 안전점검 보고서


연번	시설명	점검결과 지적사항	조치결과(의견, 계획)	비고 (사진번호)
1	삼성교	-위치: 교대부 상단(A1,A2) -적출: 상수도관 폐공후 잔재 미처리(4개)	-공사 잔재 반출 (강남수도사업소 조치요구)	1
2	“	-위치: 삼성동방향 차도(P2~A1) -적출: 배수구 막힘(1개소)	-배수구 청소 (직영보수반 청소완료)	2
3	“	-위치: 삼성동방향 3차로(P6) -적출: 후타재 파손	-후타재(3차로) 보수 (연간단가업체 작업지시)	3
4	“	-위치: 삼성동 방향 보도(A2~P8) -적출: 보도부 탄성포장 들뜸	-보도부 탄성포장 부분보수 (연간단가업체 작업지시)	4
5	“	-위치: 송파구측 하천진입로 상단(A2) -적출: 쓰레기 방치	-쓰레기 청소 (직영보수반 청소완료)	5

붙임 : 점검 및 정비사진 1부.

2019. 5. 22.

점 검 자 직) 시설 6급

성명) 이 평 주 (서명) 

외부 전문가 직) 한국재난연구원 이사 성명) 김 성 오 

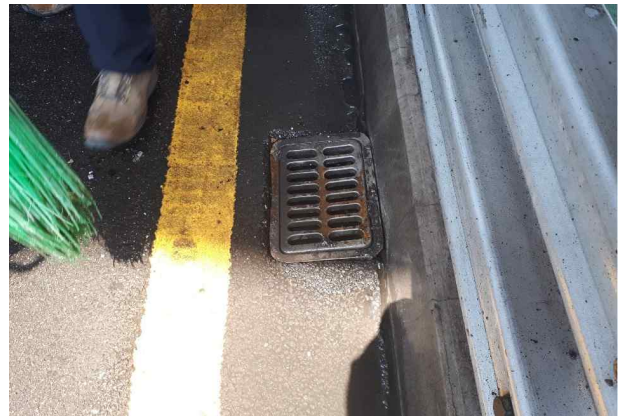
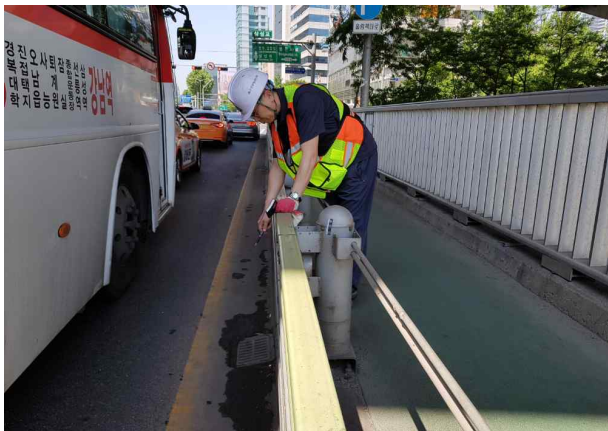
□ 점검 및 정비 사진



강남수도사업소 조치요구

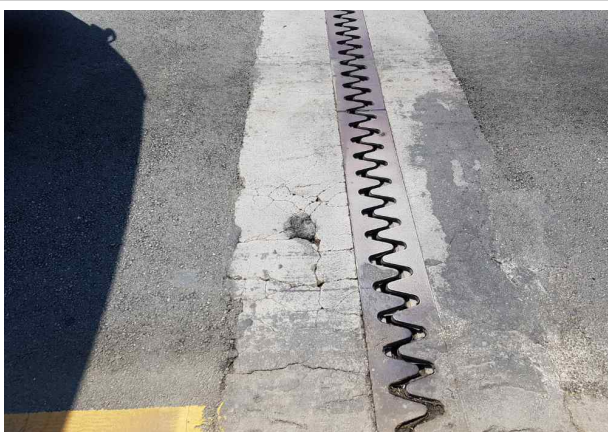
연번1: (A1,A2, 공사잔재)

정비 후



연번2: (P2~A1, 배수구막힘)

정비 후



연간단가 작업지시

연번3: (삼성동방향 P6, 후타재파손)

정비 후

□ 점검 및 정비 사진



연간단가 작업지시

연번4: (A2~P, 탄성포장 들뜸)

정비 후



연번5: (송파구측 하천진입로A2, 쓰레기)



정비 후