

양식1)

우기대비 도로시설물 안전점검 보고서

연번	시설명	점검결과 지적사항	조치결과(의견, 계획)	비고 (사진번호)
1	장지 지하차도	-위치: 위례방향 21번 -적출: 횡단배수로 막힘	-횡단배수로 준설 (서울주택도시공사 준설완료)	1
2	“	-위치: 지하차도 하부 연결통로 집수정 -적출: 배수불량	-집수정 주변 배수구배 조정 (서울주택도시공사 정비완료)	2
3	“	-위치: 터널내부 난간 등 오염 -적출: 세척실시	-터널 내외부 세척 (서울주택도시공사 세척완료)	3
4	매봉터널	-위치: 날개벽, 터널내벽, 갱구부 상부 -적출: 특이사항 없음	-조치계획 없음	4~6

붙임 : 점검 및 정비사진 1부.

2019. 5. 24.

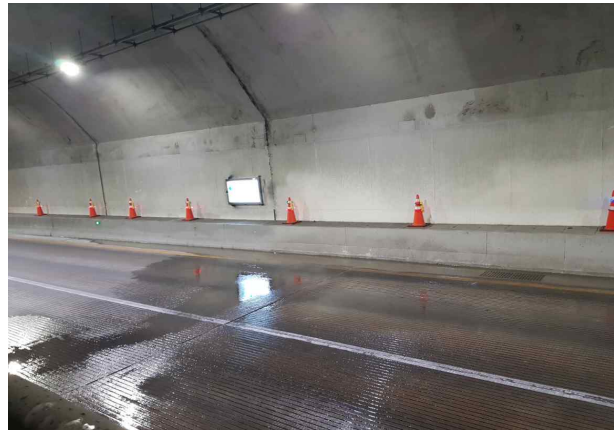
점 검 자 직) 시설 6급

성명) 이 평 주 

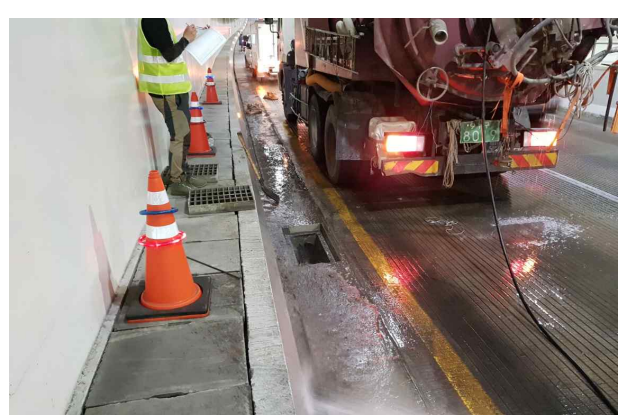
외부 전문가 직) 백양엔지니어링 대표

성명) 차 철 준 

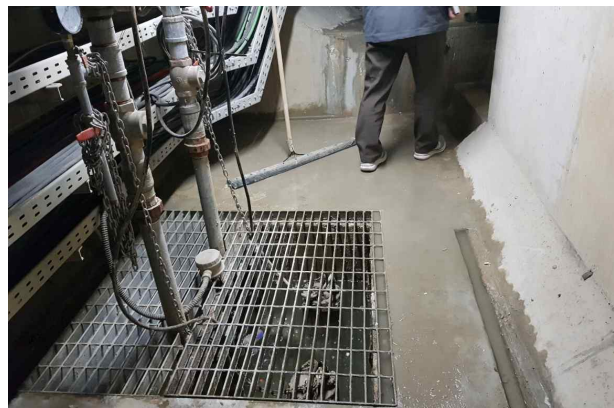
□ 점검 및 정비 사진



연번1: 위례방향 21번, 횡단배수로막힘



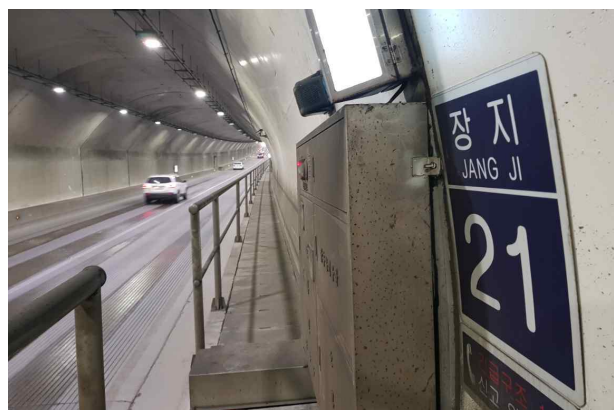
정비 후



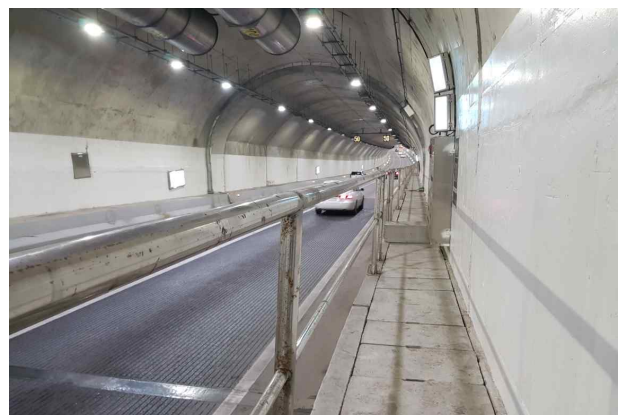
연번2: 연결통로 집수정, 배수불량



정비 후



연번3: 지하차도 내부, 난간등 오염



정비 후

□ 점검 및 정비 사진

	<p>조치계획 없음</p>
<p>연번4: 날개벽(도곡동방향, 이상없음)</p>	<p>정비 후</p>
	<p>조치계획 없음</p>
<p>연번5: 터널내벽, 이상없음</p>	<p>정비 후</p>
	<p>조치계획 없음</p>
<p>연번6: 갯구부 상단배수로, 이상없음</p>	<p>정비 후</p>