

◎ 준공 사진



외부 전경사진



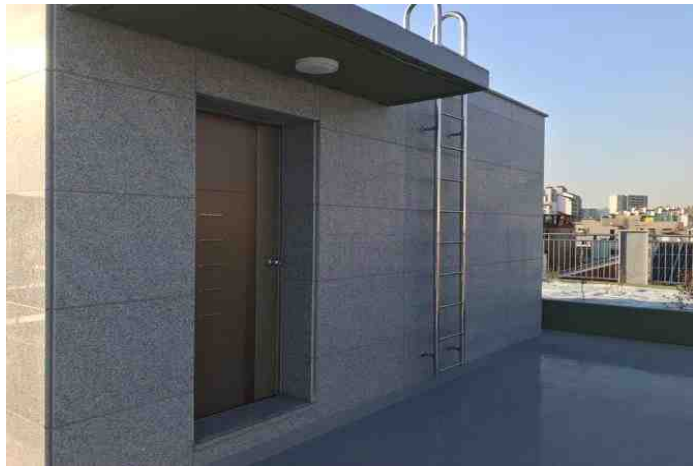
외부 전경사진 (동 출입구)



주차장 전경



계단실 내부 전경



옥상 전경



침실1



침실2



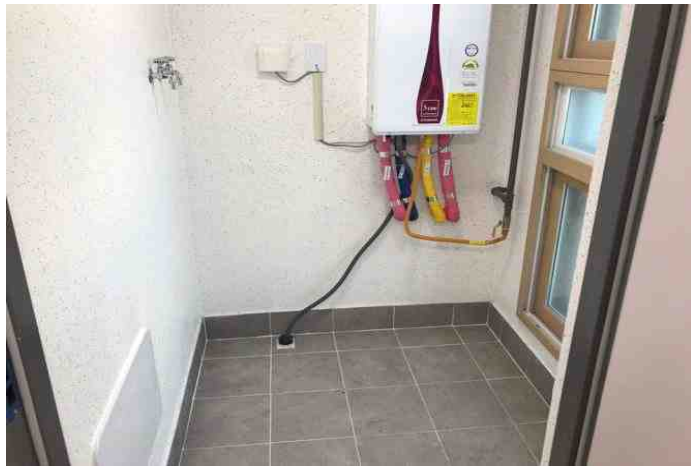
거실



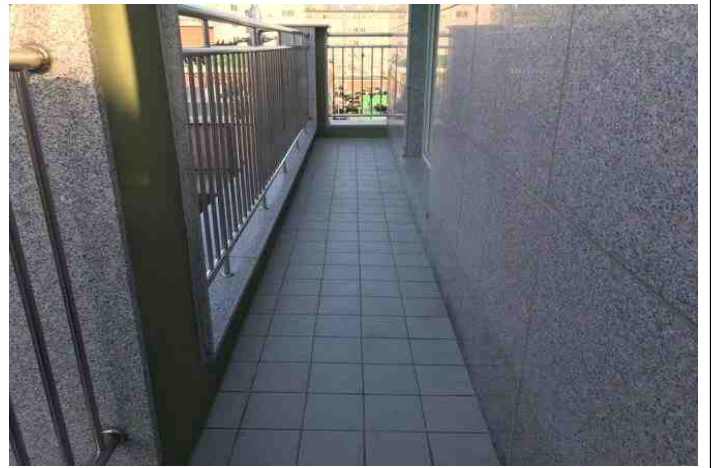
거실



욕실



다용도실



테라스

◎ 베이크 아웃 사진



거실 사진 (창호 5cm정도 Open)



침실사진 (방문 Open)



신발장 사진 (문 Open)



주방가구 사진 (문 Open)

--	--



도시가스 계량기 검침 (베이크아웃-전)

도시가스 계량기 검침 (베이크아웃-후)

◎ 사용승인 필증

사용승인서

· 건축물의 용도/규격도 전체 건축물에 적용합니다.

건축구분	비중	허가(승인)번호	2019년 건축사-건축사(가)-088
건축주	(주)이노비전빌더 (주)		
건축위치	서울특별시 금천구 가산동		
지번	332-1-8		

본 건축물의 용도/비중을 준수하여 건축공사를 완료할 경우, 본 건축공사의 용도/비중을 변경하는 용도변경신청을 함으로써, 해당 건축물의 용도/비중을 변경할 수 있습니다. (관련법령은 별첨함)

비지연치			302.8 m ²
건축공정비	저공용비2가	주공도	최소공용비(50㎡이상)중공용비(50㎡이하)에 20%
건축료비	302.87 m ²	건축비	37.45 %
합계	1,025.84 m ²	합계율	129.89 %

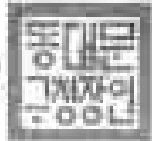
그 밖에 기재사항

본 「건축법」 제17조제4항 제1호 건축공정비를 제외한 건축공정비는 「건축법」 제17조제4항 제1호 공업건축 등으로 구분된 건축물인지 여부를 기재합니다(해당하는 경우에는 포함합니다).

귀하께서 건축·대우상 또는 공동주택관리기성건축물에 사용승인서를 「건축법 시행규칙」 제16호에 따라 첨부합니다.

2019년 04월 09일

중앙연구원장



제출

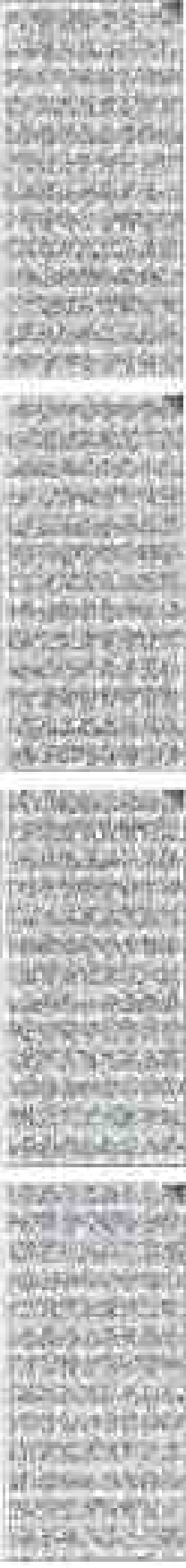
사용승인서

연속

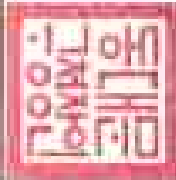
연속

◎ 집합건축물대장 표제부

010-8200-8200 (주요고객센터) 02-2200-8200 (고객센터) 02-2200-8200 (고객센터) 02-2200-8200 (고객센터) 02-2200-8200 (고객센터)



010-8200-8200 (주요고객센터)



17000

010-8200-8200 (주요고객센터)

010-8200-8200 (주요고객센터)

010-8200-8200 (주요고객센터)

구분	구분명	구분코드	구분내용	구분단위	구분수량	구분금액	구분비율
총계	총계	01	01000000	01000000	504	504	100%
구분	구분명	구분코드	구분내용	구분단위	구분수량	구분금액	구분비율
구분	구분명	구분코드	구분내용	구분단위	구분수량	구분금액	구분비율
구분	구분명	구분코드	구분내용	구분단위	구분수량	구분금액	구분비율
구분	구분명	구분코드	구분내용	구분단위	구분수량	구분금액	구분비율

010-8200-8200 (주요고객센터)

구분	구분명	구분코드	구분내용	구분단위	구분수량	구분금액	구분비율
구분	구분명	구분코드	구분내용	구분단위	구분수량	구분금액	구분비율
구분	구분명	구분코드	구분내용	구분단위	구분수량	구분금액	구분비율
구분	구분명	구분코드	구분내용	구분단위	구분수량	구분금액	구분비율
구분	구분명	구분코드	구분내용	구분단위	구분수량	구분금액	구분비율
구분	구분명	구분코드	구분내용	구분단위	구분수량	구분금액	구분비율

010-8200-8200 (주요고객센터)



010-8200-8200 (주요고객센터)

010-8200-8200 (주요고객센터)

010-8200-8200 (주요고객센터)

010-8200-8200 (주요고객센터)

010-8200-8200 (주요고객센터)

17000

010-8200-8200 (주요고객센터)

010-8200-8200 (주요고객센터)



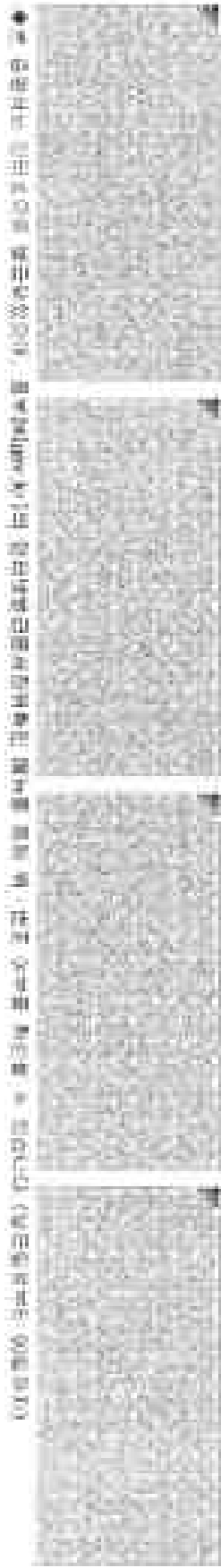
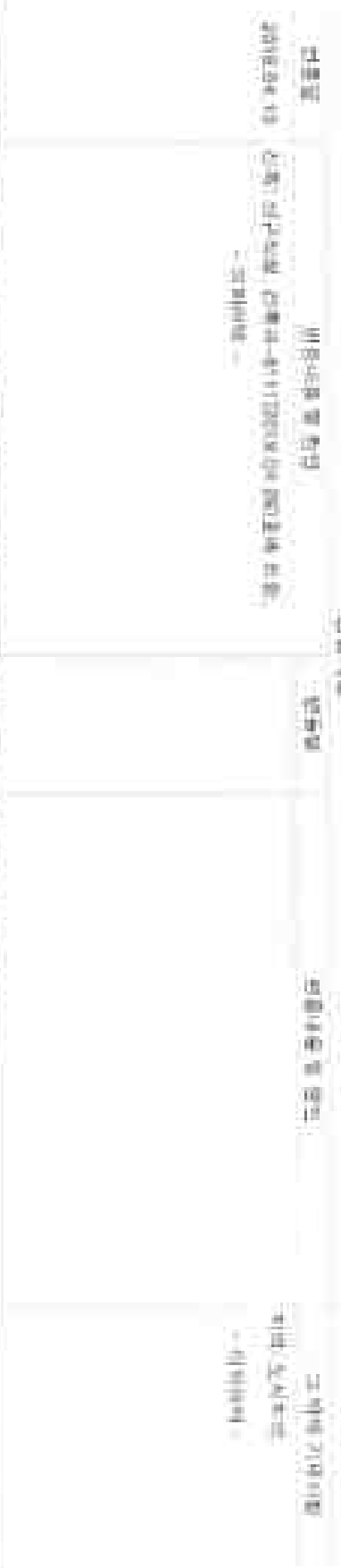


圖 10-1-1 牆面材料樣本 (單位: cm)



項目	材料樣本 1		材料樣本 2		材料樣本 3	
	面積 (m ²)	數量	面積 (m ²)	數量	面積 (m ²)	數量
牆面材料	10.00	10.00	10.00	10.00	10.00	10.00
窗框	2.00	2.00	2.00	2.00	2.00	2.00
門框	1.00	1.00	1.00	1.00	1.00	1.00
其他	0.00	0.00	0.00	0.00	0.00	0.00
合計	13.00	13.00	13.00	13.00	13.00	13.00

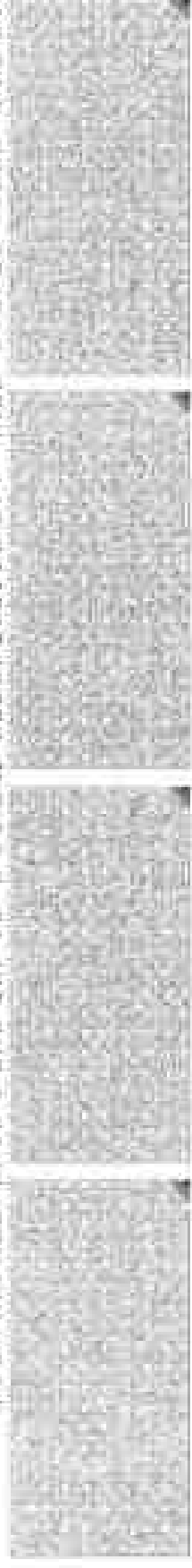
圖 10-1-3 牆面材料樣本應用示意圖 (續)

圖中顯示了牆面的垂直剖面，標註了材料樣本 1、2 和 3 的應用區域。圖中還標註了牆面的總高度和寬度。

圖 10-1-4 牆面材料樣本應用示意圖 (續)

圖中顯示了牆面的垂直剖面，標註了材料樣本 1、2 和 3 的應用區域。圖中還標註了牆面的總高度和寬度。

【注意】本報告書は、本報告書の作成に当たり、関係者から提供を受けた資料に基づき作成されたものであり、関係者以外に開示することはありません。



株式会社 株式会社 株式会社	西武百貨 西武百貨 西武百貨	西武百貨 西武百貨 西武百貨
----------------------	----------------------	----------------------

【重要事項】

株式会社 株式会社 株式会社	西武百貨 西武百貨 西武百貨	西武百貨 西武百貨 西武百貨
----------------------	----------------------	----------------------

株式会社 株式会社 株式会社	西武百貨 西武百貨 西武百貨	西武百貨 西武百貨 西武百貨
----------------------	----------------------	----------------------

株式会社
 株式会社
 株式会社

◎ 경계복원 측량 성과도

(표본)경계측량 성과도

측량 방법	중점측량 방법 (453-2018-1) 및	측량 방법	5
측량 일자	2018년 10월 17일	측량장소	2018년 10월 17일
	지척회사: 동양측량 (인)	학번	지척회사: 동양측량 (인)



(비고) 이 측정성공도는 측량에 사용될 수 있습니다.