

## 물 품 검 사 (수) 조 서

계 약 건 명	구로고가 철거공사					
납 품 자	상 호	에스지이 주식회사	성 명	박 창 호		
계 약 금 액	금397,184,970원 (금삼억구천칠백일십팔만사천구백칠십원정)					
금회지급요청금액	금298,950,000원 (금이억구천팔백구십오만원정)					
계 약 번 호	12181064701					
납 품 기 한	2019년 07월 31일					
납 품 년 월 일	2019년 04월 17일					
검사(수)년월일	2019년 04월 17일					
검사(수) 장 소	구로고가 철거공사 현장					
검 수 자 의 견 ※4개항목 모두체크	① 수량은 일치 하는가?                    예( ○ ), 아니오(   ) ② 계약규격과 외형은 일치 하는가    예( ○ ), 아니오(   ) ③ 특허 등 특수기능은 있는가        예(   ), 해당없음( ○ ) ④ 구성품은 부착되어 있는가        예(   ), 해당없음( ○ )					
물품관리시스템 등록대상구분	비대상 ( ○ ), 대상 (등록    , 미등록    )			물 품 출 납 부 등 재		
위와 같이 검사(수) 하였음				물    품 출    납    원		
2019 년 04 월    일						
검수자	구로고가 철거공사	직급	책임감리원	성명	김구환	분 임 물 품 출 납 원
입회자	구로고가 철거공사	직급	현장대리인	성명	김수일	

# 물 품 검 사 (수) 내 역 서

물품목록 번호	물 품 명	단위	단 가 (원)	계약상의 수 량	전회까지 납품수량	금 회 검사(수)량	누 계	비 고
	규격명							
22535483	아스팔트콘크리트, BB-4, t25mm, 가열, 3등급, 기층용	ton	59,790	6,643	-	5,000	5,000	
		이	하	여	백			
계		ton		6,643	-	5,000	5,000	

# 관급자재(아스콘)납품확인서

- 납품업체 : 에스지이 주식회사
- 수요기관 : 서울특별시 도시기반시설본부
- 계약번호 : 12181064701
- 공 사 명 : 구로고가 철거공사

## < 아스팔트콘크리트 납품 현황 >

규 격	배정수량 (ton)	기검수량 (ton)	금회검수량 (ton)	누 계 (ton)	잔 량 (ton)
아스팔트콘크리트, BB-4, t25mm, 가열, 3등급, 기층용	6,643	-	5,000	5,000	1,643
합 계	6,643	-	5,000	5,000	1,643

## < 아스콘 납품내역서 >

일 자	규 격	수량(ton)	비 고
19'02.09	B-4, t25mm, 가열, 3등급, 기층용	225	
19'02.13	B-4, t25mm, 가열, 3등급, 기층용	375	
19'03.31	B-4, t25mm, 가열, 3등급, 기층용	1,700	
19,04.01	B-4, t25mm, 가열, 3등급, 기층용	675	
19'04.02	B-4, t25mm, 가열, 3등급, 기층용	275	
19'04.03	B-4, t25mm, 가열, 3등급, 기층용	1,750	
계		5,000	

상기와 같이 관급자재(아스콘) 납품하였음을 확인합니다.

시공사 (주)서우건영

현장대리인 김 수 일



감리단 동부엔지니어링(주)

책임감리원 김 구 환



# 청 구 및 출 급 증

(특별회계 관서용)

수 신 :  
발 신 :

① 청 구 번 호 :  
② 출 급 증빙서번호 :

③아래와 같이 청구함. 2019 년 04 월 일							결 재	부 장	인	
							분임물품출납원		인	
④ 일련 번호	⑤ 물품식별 번호	⑥ 품명	⑦ 규격	⑧ 단위	⑨ 청구량	⑩ 용도	⑪ 단가	⑫ 취득 금액	⑬ 출급량	⑭ 비고
1	22535483	아스팔트 콘크리트	아스팔트콘크리 트, BB-4, t25mm, 가열, 3등급, 기층용	ton	5,000	공사용	59,790	298,950,000	5,000	
		이		하		여		백		
계				ton	5,000			298,950,000	5,000	
⑮위 물품의 출급을 승인함.							물 품 관 리 관		인	
2019 년 04 월 일							물 품 출 납 원		인	
⑯위 물품을 정히 영수함.							분임물품출납원		인	
2019 년 04 월 일							확 인 관		인	
⑰장부기입을 확인함.							2019 년 04 월 일		인	



# 사 진 대 지



위 치	구로고가 철거공사 현장내	일 자	2019. 02. 09.
내 용	관급자재(아스콘) - 자재반입		



위 치	구로고가 철거공사 현장내	일 자	2019. 03. 31.
내 용	관급자재(아스콘) - 자재반입		



# 사 진 대 지



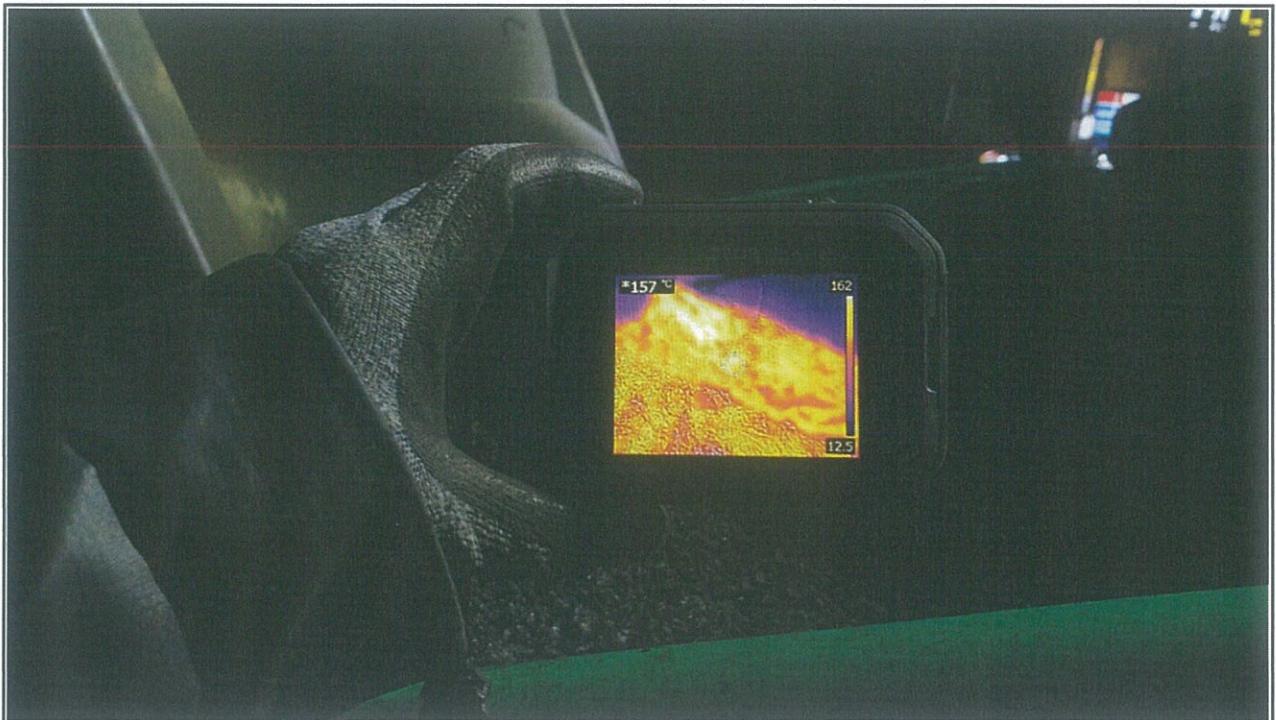
위 치	구로고가 철거공사 현장내	일 자	2019. 04 01.
내 용	관급자재(아스콘) - 자재반입		



위 치	구로고가 철거공사 현장내	일 자	2019. 04. 03.
내 용	관급자재(아스콘) - 자재반입		



# 사 진 대 지



위 치	구로고가 철거공사 현장내	일 자	2019. 04. 03.
내 용	관급자재(아스콘) - 자재반입		



위 치	구로고가 철거공사 현장내	일 자	2019. 04. 04.
내 용	관급자재(아스콘) - 자재반입		