

# 2019년 공예메이커스페이스 조성 공모요강

2019.3



문화체육관광부



한국공예·디자인문화진흥원  
Korea Craft & Design Foundation

## I. 사업개요

### □ 사업목적

- 공예기술 또는 소재산업이 집적된 곳을 선정하여 생산, 전시, 판매, 체험 기능을 갖춘 융합형 공간을 조성하고 시범운영을 통한 공예산업 지속발전 지원체계 마련
- 작가(예비창업자, 초기창업자)의 폭넓은 창작활동을 지원하는 창작스페이스의 기능으로 시장진출까지 지원하는 로드맵 제시

### □ 사업기간 : 2019년 1월 ~ 12월

### □ 사업예산 : 국비 540백만원 (지방비 162백만원 매칭 필수)

### □ 사업대상지 : 공예 창업자 지원을 위한 시설(공간) 보유한 대상지 1개소

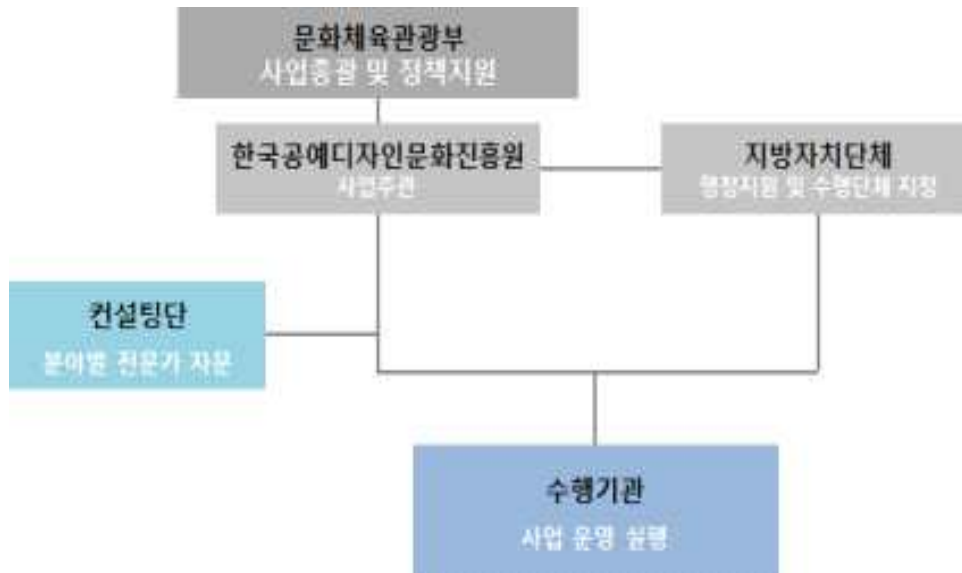
### □ 사업내용

- 전국 지자체를 대상으로 공예메이커스페이스 조성을 공모하여 지역 특성에 적합한 공예메이커스페이스 공간조성 및 운영을 지원
- 사업 대상지별 사업수행기관(공공기관 또는 공익을 목적으로 하는 법인)은 지역공예종사자의 의견수렴을 근간으로 주도적으로 운영 활성화를 추진
- 선정된 공예메이커스페이스 특성에 적합한 분야별 전문가를 컨설팅단으로 구성하여 프로그램 자문 및 평가

### □ 추진일정

- 공모접수 및 대상지 선정(4월 ~ 5월)
- 대상지별 사업추진(6월 ~ 11월)
- 결과보고회(12월초)
- 연속지원 여부에 대한 평가(2020년 예정)

□ 추진체계



구 성		역 할
주최 주관	문화체육관광부	○ 공공디자인 사업 총괄 및 정책 지원
	한국공예·디자인 문화진흥원	○ 사업대상지 선정 및 사업평가 ○ 사업수행기관 지원 및 관리 감독 - 사업 추진사항 관리 및 평가 - 정기보고(월1회), 수시보고 등 실적관리 - 사업 예산 집행사항 관리 ○ 컨설팅단 운영 및 컨설팅 지원 - 공간, 환경, 건축, 문화기획 등 사업 특성에 적합한 전문가로 구성
추진 협의체	시도/ 시군구	○ 사업대상지 공간 제공 및 지방비 확보 ○ 사업수행기관 지정 및 총괄계획자(PM) 선임 ○ 사업 관련 행정 업무 지원 ○ 사업종료 후 수행기관 공간 및 시설물의 유지·보수·관리에 대한 감독
	사업수행기관	○ 공예메이커스페이스 조성 공간 제공 ○ 공예메이커스페이스 조성의 원활한 운영을 위해 지자체와 지역공예인(공예협·단체)의 의견을 수렴하고, 기획, 조사, 분석 단계를 거쳐 공예메이커스페이스 기본계획 및 운영에 반영 ○ 지역공예인대상 설명회, 수혜자 만족도, 이용률 조사 및 보고 ○ 사업종료 후 공간 및 시설물의 유지·보수·관리

## II. 공모개요

‘공예메이커스페이스 조성’은 문화체육관광부가 주최하고 한국공예디자인 문화진흥원이 주관하는 사업으로, 공예기술 또는 소재산업이 집적된 지역에 선정을 통해 생산, 전시, 판매, 체험 기능을 갖춘 융합형 공간을 조성하고 공예산업 지속발전 지원체계를 구축하고자 마련되었습니다.

향후 평가를 통해 최대 3년간 연속사업(2019년~21년)으로 추진예정이며 공예인 및 예비창업자가 공예장비를 활용할 수 있는 창작활동 공간이자 전주기적 공예 작업이 가능한 공예창작활동공간을 구현하고자 합니다.

□ 공모대상 : 공예메이커스페이스 조성 공간을 보유한 광역, 기초자치단체 및 수행기관

□ 지원예산 : 국비 540백만원 (지방비매칭 필수)

예산별 지원규모		매칭비율
국비	540백만원	7 : 3
지방비(자부담포함)	162백만원	

□ 교부금(국비) 사용 범위

구분	범 위
국비	<ul style="list-style-type: none"> <li>▪ 교부금은 공예메이커스페이스 조성에 필요한 인력, 시설, 장비 및 재료구입, 환경구축(리모델링)에 한해서만 사용가능함               <ul style="list-style-type: none"> <li>- (인건비) 사업운영에 필요한 필수인력인건비로 구성</li> <li>- (환경구축) 구조안전진단이 필요치 않는 범위내에서의 리모델링비</li> <li>- (시설) 공예메이커스페이스 공간구성에 필요한 환경구축 범위내의 시설구축비</li> <li>- (재료구입) 공예메이커스페이스 운영에 필요한 소모성 재료비</li> <li>- (공예장비) 공예메이커스페이스에 필요한 기본장비 및 분야별 장비</li> </ul> </li> <li>▪ 국비 회계감사 수수료               <ul style="list-style-type: none"> <li>- 교부금 집행분에 대한 회계감사 수수료 1,147,000원 구성</li> </ul> </li> </ul>
지방비 · 자부담	<ul style="list-style-type: none"> <li>▪ (추가 운영비) 공예메이커스페이스 조성 운영을 위한 그 외 가용 운영비를 구성하여 집행               <ul style="list-style-type: none"> <li>- 국비와 지방비 기본매칭 비율은 국고대비 30% 이상이어야 함</li> <li>- 국비.지방비(자부담)는 명백히 구분하여 집행 (※ 지방비의 경우 지방비 운영지침에 따라 집행함)</li> </ul> </li> </ul>

- \*국비와 지방비 기본매칭 비율은 7:3 임
- \*1년 지원 원칙 (평가에 의해 최대 3년간 지원 가능)
- \* 예산집행과 사업추진에 있어 공예디자인용역 대가 기준 및 집행항목 비율 준수하여 국비·지방비 예산계획서 작성
- \*선정 제외대상 : ①보조사업과 관련된 불법행위로 인하여 처벌받은 단체  
②동일한 사업으로 중앙행정기관에서 지원받고 있거나 지원 받을 예정인 사업 수행기관 등

## □ 신청자격

구분	내용
입지 요건	<ul style="list-style-type: none"> <li>• 주변 공예 시설, 공방 사업체, 학교/기관 등 공예 관련 자원이 인접한 곳</li> <li>• 다양한 분야의 공예인들이 쉽게 교류할 수 있도록 접근성이 우수한 공예생태계 발달 지역</li> </ul>
운영 시간	<ul style="list-style-type: none"> <li>• 기본적으로 상시 운영 가능한 공간 중, 이용자의 이용 빈도를 기반으로 개방시간 조정 가능한 곳 (예) 수혜자의 요구를 근거로 주말 및 평일 야간 운영등 탄력운영)</li> </ul>
운영 시스템	<ul style="list-style-type: none"> <li>• 온라인 플랫폼(포탈 및 기홈페이지)을 활용 또는 신규개설하여 예약, 공간정보, 교육프로그램 소개등 관리 운영이 가능 한 기관</li> </ul>
규모	<ul style="list-style-type: none"> <li>• 기관건물 면적 중 메이커스페이스 조성공간이 전용면적 1,000㎡내외로 아래 공간구성항목이 수용 가능한 규모여야 함</li> <li>- 기관소유의 공간으로 사업수행년도 이후부터 3년이상 공간 및 시설 장비등이 반드시 유지 및 관리될 수 있어야 함</li> </ul>
사업수 행기관 기본인력	<ul style="list-style-type: none"> <li>• 최소 2인이상(기관장 및 회계인력)의 상근인력을 보유한 기관 중 6월까지 공모운영에 필요한 필수인력구성이 가능한 기관 (선정기관은 협약후 1개월이내 인력고용을 완료할 수 있어야함)</li> </ul>
공예인 의견수렴	<ul style="list-style-type: none"> <li>• 공모요강 작성 전 반드시 30인이상의 지역공예인의 의견을 설문 또는 공청회를 통해 수렴하고 이를 바탕으로 해당지역에 맞는 공예메이커스페이스 조성 안을 작성할 수 있어야 함</li> </ul>

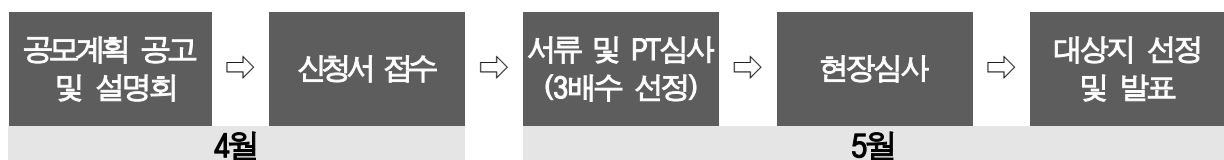
- 교부금(국고)대비 지방비 및 자부담 매칭이 가능하여야함
- 아래의 항목별 요건을 충족 및 수행 가능하여야 함
- ※ 선정제외대상: ①보조사업과 관련된 불법행위로 인하여 처벌받은 단체  
②동일한 사업으로 중앙행정기관에서 지원받고 있거나 지원받을 예정인 사업 등

## □ 공모요강 작성방법

추진체계 및 인력구성	<ul style="list-style-type: none"> <li>추진체계와 인력구성간의 역할과 권한을 명확하게 기재하여야 함</li> <li>인력구성은 필수인력 내에서 구성하여야 함             <ul style="list-style-type: none"> <li>필수인력: 사업책임자(PM), 창업·상품·마케팅 전문가, 장비시설/교육 전문가로 구성</li> <li>필수인력은 상주근무하여야 하며, 그 외 추가인력구성 및 인력수는 기관에서 제안가능</li> <li>사업책임자(PM)와 회계인력의 경우 사업종료 후 1개월 이상 반드시 상주 가능한 인력이어야 함</li> <li>사업책임자(PM)의 경우 해당기관의 기존인력 중에서 선정하거나, 원활한 사업수행을 위해 별도채용도 가능함</li> </ul> </li> <li>국비예산수립 시 인건비항목은 기관장과 회계인력을 제외한 필수인력구성 내에서만 지출가능</li> </ul>
공간구성	<ul style="list-style-type: none"> <li>전주기적 공예 작업이 가능한 공예창작활동공간으로 아래의 성격별로 공간이 별도 구성이 가능하여야 함             <ul style="list-style-type: none"> <li>(작업·교육공간) 고성능 장비 등 다양한 장비를 활용하여 창작활동이 가능한 공간 장비 교육, 숙련자 재교육, 창업 연계 지도 등이 이루어지는 공간 시제품/공예작품 촬영이 이루어지는 공간</li> <li>(교육·컨설팅 공간) 팀별 회의, 네트워킹이 가능한 공간 창업/사업화 지원 솔루션이 이루어지는 공간</li> <li>(아카이브 공간) 공예소재, 국내외 학술 및 연구자료 등 아카이빙 공간</li> </ul> </li> <li>* (기타) 필수 공간 외 공간구성을 추가로 제안 할 수 있음 예) 전시 및 쇼케이스 공간, 기타 편의시설 등</li> </ul>
보유 장비 및 재료	<ul style="list-style-type: none"> <li>(기본장비 ) 사무기기, 컴퓨터, 기본공구, 최소한의 안전장비등</li> <li>(분야별 장비 및 재료) 목공, 금속, 도예, 가죽 등 수행기관이 진행하고자 하는 분야의 특성을 고려한 분야별 장비와 공간 구성, 이용자 수요에 따라 구성 가능하며, 되도록 개인이 구입하기 어려운 고성능 전문가용 장비 중심으로 구성</li> <li>- 예산작성 시 근거자료(견적서)등을 제출하여야 함</li> <li>※ 향후 기자재 및 재료구입시 정부권장사항(조달청 구매우선, 업체선정등)을 준수하여야함</li> </ul>

## □ 대상지 선정

### ○ 선정절차



○ 심사방법

- 1차 서류 및 PT심사를 통해 3배수를 선정하여 2차 현장심사를 통해 대상지를 최종 선정함

○ 심사기준

- 심사위원의 최고점과 최하점을 제외한 평균값으로 점수 산정
- 점수 합계의 높은 순으로 선정
- 평가항목 및 선정내용은 심사위원단 의견에 따라 조정가능성 있음
- 향후 지방비 확보를 못하거나 현장 확인을 통해 제출한 자료가 사실과 다르거나 사업추진이 어렵다고 판단될 경우 선정 취소

○ 서류 및 발표심사 평가항목 기준

평가항목	세부항목	서류	발표
사업의 적절성	[지역연계성] 해당지역 공예종사자의 의견이 잘 반영된 계획서인가?	30	50
	[인프라우수성] 기 시설, 기자재 및 보유 인력구성이 우수한가?		
	[입지우수성] 공예종사자들이 사업대상지로의 접근성이 용이한 장소인가? * 공예기술, 공예산업, 공예인력/학교등이 인접시 가점		
사업 수행요소	사업목적 대비 공간구성계획 및 시설환경구축 항목의 적절성	50	50
	사업추진 일정의 적절성		
	공간개선 목적 대비 공간활용 방안의 적절성		
	사업수행을 위한 운영인력 구성의 적절성		
	예산 확보 및 예산집행 계획서 간의 적절성		
지속가능 요소	지속지원 시 공예메이커스페이스 선도모델로서의 효과성	20	20
	향후 지속가능한 자립화를 위한 방안수립여부 및 개연성		
합계(점)		100	100

○ 현장실사 검토항목

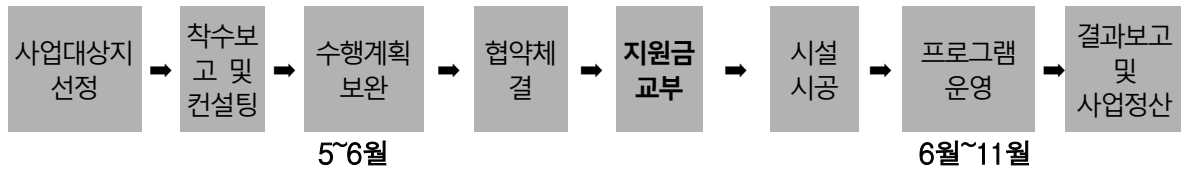
검토항목	세부 내용		비고
공예인프라 확인	사업대상지 주변 현황 확인		
	공예메이커스페이스와 연계된 사업 현황 확인		-관련사업내역 제출
공간확인	토 지	지목, 면적, 시설용도, 소유자 등 확인	-토지점용, 사용승낙서 제출
	건축물	용도, 신축년도, 층수, 구조, 면적, 건축물 인·허가 대장, 소유자, 세입자 등 확인	-동의서, 사용승낙서제출
	용 도	토지 이용에 부합한 사업계획 여부 확인	-공예관련 용도등 관련서류 제출

발표내용 확인	도면 또는 사진에 명기한 사업대상지 확인 * 길이, 면적, 층수 등	-토지/건축물 대장등 제출
	1차 서류의 내용으로 판단이 불가능한 사항 확인 * 주변인프라와의 시너지, 사업 주체자 (지자체, 기관 등)의 의지 등	

※ 상기 평가항목은 심사위원회에 의해 일부 조정 될 수 있음.

## □ 세부내용 및 추진일정

### ○ 추진일정



사업 공모 및 설명회	2019. 04.
▼	
사업대상지 선정	2019. 05. (서류 및 발표심사 ▶ 현장실사)
▼	
착수보고 및 컨설팅	2019. 06. (컨설팅 반영, 수행계획 최종보완)
▼	
협약 체결 및 지원금교부	2019. 06. (진흥원, 지자체, 사업수행기관 3자 협약)
▼	
사업추진	2019. 06. ~ 11. (지원금교부, 설계, 시공, 기자재구매, 프로그램운영)
▼	
결과보고	2019. 12월초
▼	
연속사업 지원여부 평가	2020. 01~02 중(예정)

## □ 공모설명회 개최

- 일 시: 2019년 4월 10일(수) 14:00~16:00 (예정)
- 장 소: KCDF 갤러리 B1 교육장
- 내 용: 공모참가 및 사업추진 관련 안내



□ 공보홍보 및 접수방법

- 공모홍보: 보고완료 후 진흥원 홈페이지 공모안게재, 지자체 공문발송등
- 접수기간: 2019. 4. 19.(금) ~ 4. 29.(월) 16시까지
- 접수방법: 한국공예·디자인문화진흥원 앞으로 전자공문 접수 및  
문서접수(이메일: [craft123@kcdf.kr](mailto:craft123@kcdf.kr))
- 문의처: 공예산업팀 이선영책임 02)398-7951  
(※문의 가능시간 : (평일) 09:00-18:00/점심시간 12:00-13:00 제외)

**Ⅲ. 제출서류**

순번	제출서류	비고
서식1	사업신청서	
서식2	지방비 확보 계획서 및 협약서	
서식3	지자체 사업수행기관 추천서	
서식4	사업계획서	P15내외
서식5	사업책임자(PM)이력	
서식6	공예종사자 의견 수렴결과 [필수 첨부서류] 설문조사참여자 리스트 공청회의 경우 사진 및 참석 확인서	공예종사자 30인이상
서식7	사업추진 세부계획서 및 체크리스트	
서식8	국비와 지방비 예산집행 계획서	
서식9	대상지의 사업관련기관(건물소유주) 협약서 및 대상지 사용승인서(동의서) [필수 첨부서류] 토지/건축물 대장	

## 2019년 공예메이커스페이스 조성 사업신청서

<b>사업명</b>	<i>휴먼명조 15pt</i>				
<b>총 사업예산</b>	백만원 (국비    백만원, 지방비    백만원)				
<b>지 자 체</b>	지자체명	<i>휴먼명조 13pt</i>			
	담당부서		담당자		직위
	전 화		이메일		
	이동전화		팩 스		
<b>사업수행기관</b>	기관명	<i>휴먼명조 13pt</i>			
	담당부서		담당자		직위
	전 화		이메일		
	이동전화		팩 스		
<b>사업개요</b>	<ul style="list-style-type: none"> <li>○ 목적:</li> <li>○ 내용:</li> <li style="padding-left: 20px;">-</li> <li style="padding-left: 20px;"><i>-휴먼명조 13 pt</i></li> </ul>				

붙임 : 지방비 확보 계획서 및 협약서, 지자체 사업수행기관 추천서, 사업계획서, 총괄계획자 이력, 공예중사자 의견 수렴결과, 사업추진 세부계획서 및 체크리스트, 국비와 지방비 예산집행 계획서, 대상지의 사업관련기관(건물소유주) 협약서 및 대상지사용승인서(동의서)

『2019 공예메이커스페이스 조성』 공모사업에 지원하고자  
붙임과 같이 사업계획서를 제출합니다.

2019년 00월 00일

**지방자치단체명 (직인)**

**기관명 (직인)**

## 2019년 공예메이커스페이스 조성 지방비 확보 계획 및 약속서

<b>사업명</b>	<i>휴먼명조 15pt</i>				
<b>대상지주소</b>					
<b>사업기간</b>	2019. 03월 ~ 2020. 00월				
<b>총 사업예산</b>	백만원 (국비      백만원, 지방비      백만원)				
<b>지 자 체</b>	<b>지자체명</b>	<i>휴먼명조 13pt</i>			
	<b>담당부서</b>		<b>담당자</b>		<b>직위</b>
	<b>전화</b>		<b>이메일</b>		
	<b>이동전화</b>		<b>팩스</b>		
<b>확보 계획</b>	<ul style="list-style-type: none"> <li>○ 확보시기: <i>(예: 2019년 상반기 추경예산 확보 예정)</i></li> <li>○ 확보금액:      <i>백만원 (162백만원이상이어야 함)</i></li> <li>○ 확보계획 <ul style="list-style-type: none"> <li>- <i>00월 00일: 00도(광역시) 또는 시군(기초지자체_) 예산 금액 원</i></li> <li>- <i>00월 00일: 자부담 예산 금액 원</i></li> <li>- <i>휴먼명조 13 pt</i></li> </ul> </li> </ul>				

『2019 공예메이커스페이스 조성』 공모사업에 지원하고자  
붙임과 같이 지방비 확보 약속서를 제출합니다.

2019년 00월 00일

*지방자치단체 (직인)*

## 2019년 공예메이커스페이스 조성 사업수행기관 추천서

<b>기관명</b> <small>(사업자등록번호)</small>	휴먼명조 13pt	<b>대표자</b>			
<b>기관성격</b> <small>[형태]</small>		<b>설립년도</b>	년	월	
<b>설립목적</b>					
<b>소재지</b>					
<b>전화번호</b>		<b>이메일</b>			
<b>조직 및 인원 현황</b>	상근인력 기입				
<b>주요실적</b>					
<b>공예메이커스페이스 조성인력투입계획</b>	직위	성명	나이	연락처	주요이력
		000	00세	000-000-0000	*학력 또는 경력 자유롭게 작성 • • •

『2019 공예메이커스페이스 조성』 공모사업에  
상기와 같이 사업수행기관으로 추천하고자 합니다.

2019년 00월 00일

*지방자치단체 (직인)*

## 2019년 공예메이커스페이스 조성 사업 계획서

<b>사업명</b>	휴먼명조 13pt
<b>사업기간</b>	2019. 06월 ~ 2020. 00월
<b>총사업비</b>	백만원(국비 000백만원, 지방비 백만원)
<b>사업목적</b>	<ul style="list-style-type: none"> <li>○ 공예메이커스페이스 조성목적에 근거, 해당공예지역성을 반영하여 사업목적 기술</li> </ul>
<b>사업내용</b>	<ul style="list-style-type: none"> <li>※ 아래검은색항목을 필수항목으로 하여 자유롭게 작성</li> <li>※ 항목별 설명을 돕는 사진 및 이미지 첨부 권장</li> <li>○ 지역의 공예자원현황             <ul style="list-style-type: none"> <li>- 지역의 공예기술, 공예산업, 공예인력/학교등 인프라 기술</li> <li>- 기술한 인프라 간 거리, 해당기관과의 인접여부 거리로 표시</li> </ul> </li> <li>○ 기관현황             <ul style="list-style-type: none"> <li>- 기관소개 및 대상지로서의 접근성</li> <li>- 기존 공간활용 현황</li> <li>- 기존 인력 현황</li> <li>- 기존 기자재 보유현황(공예메이커스페이스와 관련기자재만 기술)</li> <li>- 기존 공예프로그램 운영현황 및 방문객수 등(공간활용우선으로 기술)</li> </ul> </li> <li>○ 공예 메이커스페이스 공간구성 및 시설환경구축방안             <ul style="list-style-type: none"> <li>- 지역공예인 의견수렴결과</li> <li>- 의견수렴반영 공예메이커스페이스 조성계획                 <ul style="list-style-type: none"> <li>· 기존공간 중 조성하고자 하는 공간 소개 (전용면적명시, 이미지첨부)</li> <li>· 공간기획 및 필요설비</li> <li>· 프로그램기획 및 운영방안</li> <li>· 필요 인력구성 및 운영</li> </ul> </li> <li>- 각 항목별 사례예시 및 참고 이미지등을 들어 구체적으로 기재</li> </ul> </li> </ul>

	<ul style="list-style-type: none"> <li>○ 조성계획 대비 소요 예산내역 <ul style="list-style-type: none"> <li>- 항목별 예산비율을 보고자 함으로 세부내역은 별도서식에 기재</li> </ul> </li> </ul>															
<b>추진일정</b>	<ul style="list-style-type: none"> <li>○ 사업기간 기준 추진일정 작성 <ul style="list-style-type: none"> <li>- 간략기술, 월별일정은 별도서식에 자세히 기술</li> </ul> </li> </ul>															
<b>추진체계</b>	<ul style="list-style-type: none"> <li>○ 지자체, 수행기관의 역할 및 인력구성대비 업무분담등</li> </ul>															
<b>공예메이커스페이스 조성 인력구성계획</b>	<ul style="list-style-type: none"> <li>○ 공예메이커스페이스 전담인력 : 총 0명 <ul style="list-style-type: none"> <li>- 기존인력 0명 , 신규인력 0명</li> </ul> </li> <li>○ 전담인력</li> </ul> <table border="1" style="width: 100%; border-collapse: collapse;"> <thead> <tr> <th style="width: 30%;">직무분야</th> <th style="width: 30%;">담당업무</th> <th style="width: 40%;">주요이력</th> </tr> </thead> <tbody> <tr> <td>기획, 사업관리, 회계등</td> <td></td> <td>*학력 또는 경력 자유롭게 작성 • • •</td> </tr> <tr> <td></td> <td></td> <td></td> </tr> <tr> <td></td> <td></td> <td></td> </tr> </tbody> </table>	직무분야	담당업무	주요이력	기획, 사업관리, 회계등		*학력 또는 경력 자유롭게 작성 • • •									
	직무분야	담당업무	주요이력													
	기획, 사업관리, 회계등		*학력 또는 경력 자유롭게 작성 • • •													
<ul style="list-style-type: none"> <li>○ 채용예정인력</li> </ul> <table border="1" style="width: 100%; border-collapse: collapse;"> <thead> <tr> <th style="width: 25%;">직무분야</th> <th style="width: 15%;">인원수</th> <th style="width: 15%;">근무기간</th> <th style="width: 45%;">주요이력</th> </tr> </thead> <tbody> <tr> <td>공간, 설비, 프로그램운영등</td> <td></td> <td></td> <td>*직무분야에 요구되는 이력 기재 • • •</td> </tr> <tr> <td></td> <td></td> <td></td> <td></td> </tr> <tr> <td></td> <td></td> <td></td> <td></td> </tr> </tbody> </table>	직무분야	인원수	근무기간	주요이력	공간, 설비, 프로그램운영등			*직무분야에 요구되는 이력 기재 • • •								
직무분야	인원수	근무기간	주요이력													
공간, 설비, 프로그램운영등			*직무분야에 요구되는 이력 기재 • • •													
<b>기대효과</b>	<ul style="list-style-type: none"> <li>○ 지역 고유의 역사성 및 자원, 문화자산 등을 활용, 해당지역 특성에 맞는 공예메이커스페이스 조성 목적 및 장기적 발전방향 제시</li> </ul>															
<b>성과목표</b>	<ul style="list-style-type: none"> <li>○ 정량적 목표 <ul style="list-style-type: none"> <li>- 공간 방문자수 및 이용률 등 00% 증가</li> </ul> </li> <li>○ 정성적 목표 <ul style="list-style-type: none"> <li>- 지역공예인들의 공예창작 향유 기회 제공등</li> </ul> </li> </ul>															
<b>홍보방안</b>	<ul style="list-style-type: none"> <li>○ 성과목표 달성 및 사업저변확대를 위한 홍보방안 기술</li> <li>○ 공예메이커스페이스 개막식 홍보계획, 설비 조성 후 지역 공예인 대상 운영 프로그램과 시설장비에 대한 설명회 개최(2회)계획, 기타 사후 홍보계획등</li> </ul>															
<b>사업성과 및 지속활용</b>	<ul style="list-style-type: none"> <li>○ (사업을 완료함으로써 지역에 미치는 효과를 구체적으로 기재) <ul style="list-style-type: none"> <li>- 정량적 성과, 정성적 성과 예상</li> </ul> </li> <li>○ (공간 조성 후 향후 어떻게 활용할 것인가에 대한 단기 및 중 장기 계획)</li> </ul>															

※ 사업계획서는 15p 내외로 작성, 페이지수 명시

## 2019년 공예메이커스페이스 조성 사업책임자(PM) 이력

<b>성 명</b>		생년월일		전문분야	
<b>자 택</b>	주 소	(우편번호 )			
	전화번호		휴대폰		
<b>직 장</b>	직 장 명			직위(직급)	
	주 소	(우편번호 )			
	전화번호		팩스번호		
	e-mail				
<b>학력사항</b>	취득연월	학 교	학 위	전 공	
<b>경력사항</b> <i>(공예관련 우선작성)</i>	근무기간	근 무 처	직 위	주요업무	
<b>자격증 보유현황</b>	취득연월	자 격 증 명	인가·관리기관	비 고	
<b>저서 및 논문</b>					
<b>그 밖의 사항</b>					

『2019 공예메이커스페이스 조성』 공모사업에 지원하고자  
상기와 같이 사업책임자(PM) 이력을 제출합니다.

2019년 00월 00일

*지방자치단체 (직인)*

*수행기관 (직인)*

**2019년 공예메이커스페이스 조성  
공예종사자의견 수렴결과**

<b>의견수렴 개요</b>	방법	(공청회 혹은 설문조사 중 기재)
	대상	(주요 공예분야 혹은 생산자, 유통자 등으로 기재)
	기간	
	규모	(공예메이커스페이스 공간 이용자가 될 공예인 중 30명 이상의 규모로 진행, 참여자수 명시)
<b>공예인 의견 수렴결과</b>	(자유양식)	

**\*의견수렴관련 증빙서류(공청회참석자확인서 및 사진, 설문작성자리스트 제출 필수**



**2019년 공예메이커스페이스 조성  
사업추진 세부추진 계획서 및 체크리스트**

	내 용	진행단계	비 고
2019. 6월	휴먼명조 13pt		
체크리스트	(자유양식)		

## 2019년 공예메이커스페이스 조성 예산집행 계획서

(단위 : 백만원)

합계	국비	지방비			비고
		도비	시군비	기타(자부담)	
	000				

(단위 : 백만원)

집행항목		국비		비고
		산출내역	금액	
국비 사용가능 항목 (항목변경불가)	공간설계			
	시공			
	기자재 구매			
	재료구입			
	인건비			
	회계정산비		(세부금액공모요강 5P참고)	
	합계			
지방비 항목	홍보			
	그 외 소요항목 기재			
	합계			000
기타항목	프로그램운영			
	전시 및 행사			
	합계			000

- ※ 산출내역은 유사항목별로 묶어서 기술 (기본단가 × 인 × 회)
- ※ 2p 이내로 작성

**2019년 공예메이커스페이스 조성  
관련기관(소유주) 협약서 및 대상지 사용승인서**

건 물 명	휴먼명조 13pt	
주소		
소유기관		
건물 면적	㎡	
공예 메이커스페이스 예상 면적	㎡	
사업 대상지 사용 승인기간	2020년 00월 00일 ~ 0000년 00월 00일 (*3년 이상)	
사업 대상지 사진	이미지 첨부	이미지 첨부

위의 사업대상지에 대하여 향후 『2019 공예메이커스페이스 조성』  
공모사업 대상지로 사용함에 승인합니다.

2019년 00월 00일

**지방자치단체 (직인)**  
**기관 (직인)**

**\*건물과 토지 관련 사업대상지의 사용승낙 또는 점용허가 사항 필수, 관련 증빙서류 제출 필수**