

2019년 수해취약지역 및 방재시설 현장점검 결과보고(6차)

I 점 검 개 요

- 일 시 : 2019. 4. 2.(화) 14:00~18:00
- 점검대상
 - 강남역주변 유역분리터널 설치공사
 - 양재천 우안도로 개설공사
- 점 검 자
 - 서울시 : 물순환안전국장, 치수계획팀장, 청계천관리팀장, 담당 1명
 - 외 부 : 관련 전문가 1명, 자율방재단 2명, 대학생 2명

II 점 검 내 용

- 강남역주변 유역분리터널 설치공사
 - 우기시 인근 지표수가 추진기지 개착구간으로 유입되지 않도록 조치할 것
 - 추진기지 내의 우수를 신속 배수할 수 있도록 펌프 등을 준비할 것
 - 서초구에서 시공하는 유입암거를 통해 우수가 유입되지 않도록 조치할 것



현장 설명



추진기지 개착구간 점검



공사 현장 모습

○ 양재천 우안도로 개설공사

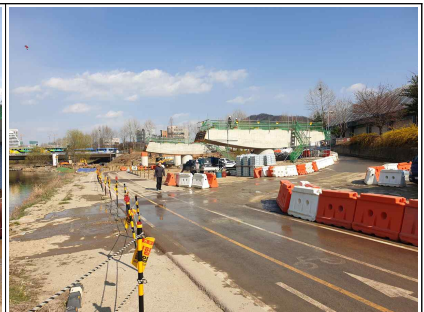
- 수방기간 동안 우수 흐름에 지장을 줄 수 있는 공사는 중단하고, 수방기간 전에 하천 내에 있는 장비, 자재, 빔제작장 등은 철거할 것
 - ▶ 특히 양재천과 여의천을 횡단하는 교량구간은 빠른 시간내 완료하여 우수장애가 발생지 않도록 할 것
- 우기시 인근 지표수가 지하차도 공사구간으로 유입되지 않도록 조치하고 유입된 우수는 신속히 배수할 수 있도록 할 것
- 우기 전이라도 집중호우로 피해가 발생하지 않도록 수방점검 등 대비에 철저를 기할 것



현장 설명



하천내 교각 설치 모습



기시설 및 토사 적치 모습

Ⅲ 조치계획

- 점검결과 적출사항은 해당 부서 및 유지관리부서로 하여금 조치토록 통보
 - 경미한 사항은 즉시 조치토록 하고, 시일이 소요되는 사항은 5월 15일까지 조치 완료후 결과 제출
 - 불가피하게 5월 15일까지 조치가 곤란할 시에는 별도 조치계획 수립 제출