

정기(기동점검) 점검 결과보고

[신림~봉천터널 도로건설공사(1공구)]

- 점검일시 : 2019.04.03 (수)
- 점검결과
- ◆ 점검자 : 박상종

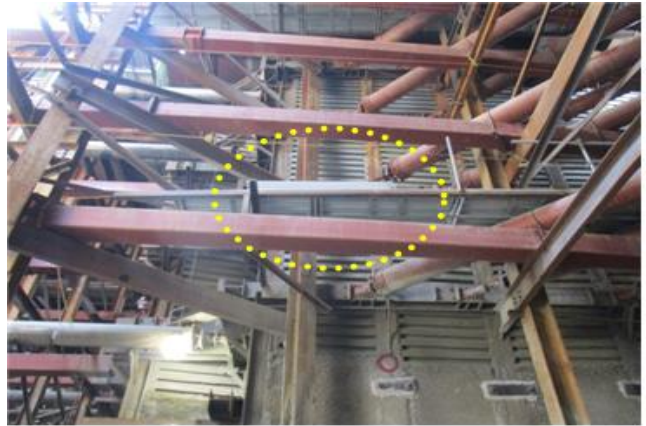
○ 가설통로 안전(토목부)

- 현장에 설치되어 있는 점검통로는 브레이싱, 강관, 보결이, 와이어 등 통로상 설치되어 있는 지장물을 점검자가 통행시 인지하지 못 할 경우 전도, 충돌 등 안전사고가 우려되니 점검자가 지장물이 있음을 인지할 수 있도록 표기하기 바람.
 ※ 건설안전 기본지침 p45(4.작업자 통로확보 및 안전작업기준)



○ 낙하·비래 재해 예방(토목부)

- 난간 및 발끝막이가 미설된 상태의 점검통로 상에 작업발판이 적치되어 있어 낙하시 하부 근로자 안전사고가 우려되니 이동적치하기 바람.
 ※ 산업안전보건 기준에 관한 규칙 제14조(낙하물에 의한 위험의 방지)



○ 건설기계 안전(토목부)

- 굴착 작업을 하고 있는 굴삭기는 후방카메라가 작동하고 있지 않고 있어 후방 근로자 유무를 확인하기 어렵고, 굴삭기 전면 유리가 파손되어 있어 파쇄 작업중 비래하는 버력에 의한 안전사고가 우려되니 보완하기 바람.
 ※ 건설안전 기본지침 공통-029(건설기계)



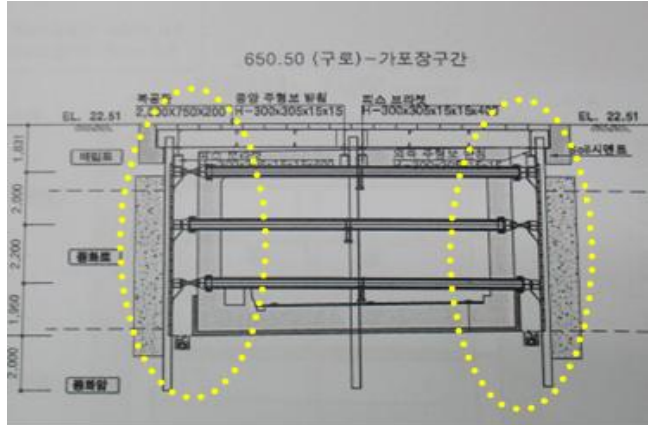
○ 흠막이가시설 안전(토목부)

- PS 빔의 프리스트레스 하중이 빔의 web을 통해 H-pile로 전달되는 바 빔과 H-pile 사이의 홈 메우기 상, 하부 web가 밀실하게 용접되어 PS하중을 원활하게 전달할 수 있도록 보완바람.
 ※ 산업안전보건 기준에 관한 규칙 제51조(건축물 또는 이와 유사한 시설물 등의 안전 유지)



○ 시공계획 및 승인(토목부)

- BOX 상부 슬라브 타설시는 버팀보 전체가 제거되는 단계이므로 버팀보 제거시 BOX 벽체가 외팔보 형태가 되므로 토압에 대한 벽체와 H-pile의 구조 안전검토 바람.
 ※ 산업안전보건 기준에 관한 규칙 제52조(건축물 또는 이와 유사한 시설물의 안전성 평가)



○ [모범사례]건설기계 안전(토목부)

- 크레인 붐 끝에 카메라를 설치하여 신호수에 의한 수신호 뿐만 아니라 크레인 조종자가 직접 모니터를 통해 굴착 하부 상황을 모니터링 하여 중량물을 안전하게 양중.

