

□ 설명자료 세부내용(목차) - 자료작성시 삭제

소제목	내 용	비 고
상정안건 개요	<ul style="list-style-type: none"> <li>▶ 공원현황               <ul style="list-style-type: none"> <li>① 위치 ② 공원면적 ③ 도시계획시설(공원)지정(최초, 최종)</li> <li>④ 공원조성계획결정(최초, 최종), ⑤ 주변여건 및 위치도(항공사진 사용)</li> </ul> </li> <li>▶ 조성계획결정(변경)의 목적 및 사유</li> <li>▶ 추진경위, 주요변경내용</li> </ul>	
위 치 도	▶ 항공사진(반경표기) ① 원경, ② 근경	
현 황 사 진	<ul style="list-style-type: none"> <li>▶ 공원현황사진 - ①전경, ②근경, ③내부사진 등</li> <li>※ 내부사진은 공원배치도에 촬영방향 표시</li> </ul>	
조성계획도	<ul style="list-style-type: none"> <li>▶ 조성계획도 변경 전, 변경 후 (가급적 한 장에 표현)</li> <li>- 공원면적이 클 경우 세부 조성계획도(변경전, 후) 작성</li> </ul>	
세부계획도	① 토지이용계획도(주택사업시 단지배치도 포함) ② 식재계획도 ③ 포장계획도 ④ 단면도(A-'A, B-'B) ⑤ 시설물계획도(배치도)	
시설상세도	▶ 각종 시설물의 상세도(규격, 재질, 시공법 등)	
경관심의 관련	① 건축물 개요 및 체크리스트 ② 경관관련 부분별 계획-건축계획도(평면, 단면, 정면, 측면도, 경관조명계획도 등 - 디자인의 재료, 색채, 마감 등을 명확히 표현) ③ 조감도	
종합계획도	▶ 마스터플랜 및 조감도	

# ○○ 근린공원 조성계획결정(변경) 및 경관심의(안)

(서울남산체EB 40 진하게)

경관심의  
대상사업인 경우만

## 2018. .

(서울남산체EB 32 진하게)

## 요구기관 : ○○구

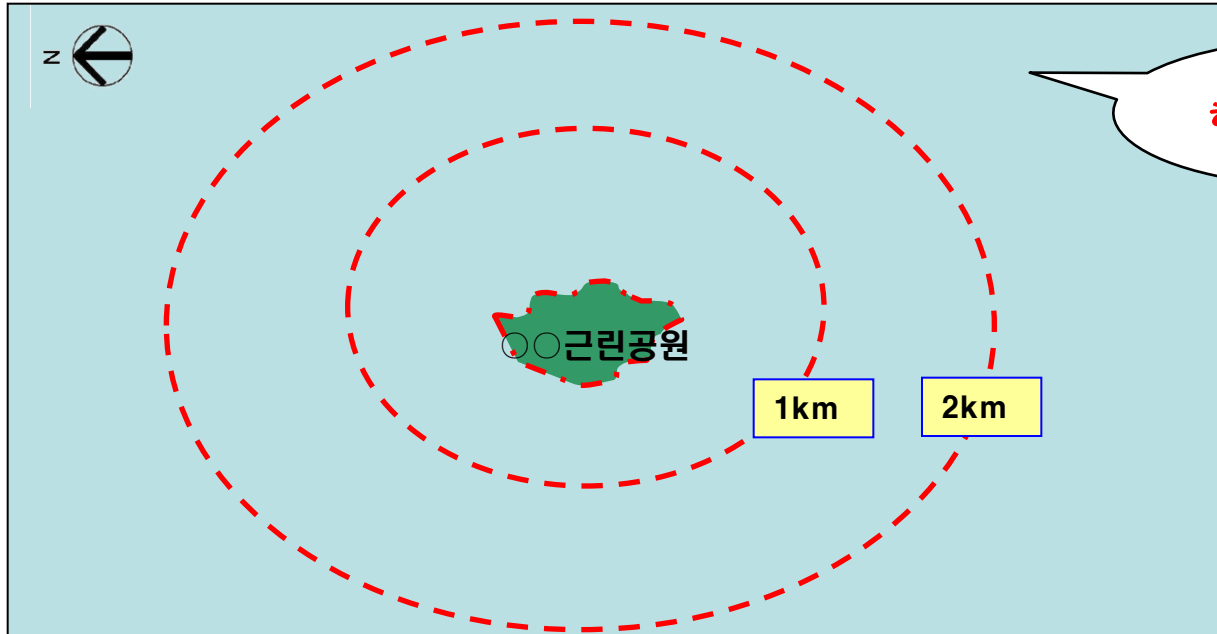
(서울남산체EB 36 진하게)

# 상정 안건 개요

## ○○근린공원

### □○○근린공원 현황 (HY견고덕 18)

- 위 치 : (서울남산체B, 16)
- 면 적 : m<sup>2</sup>
- 공원지정 : 최초, 최종
- 조성계획 : 최초, 최종
- 위 치 도



항공사진 이용

## □ 상정안건 개요

- 상정사유 :
- 주요변경내용  
→
- 법적검토사항 : 시설률     % (법정 40% 이하)  
                          건폐율     % (법정 10% 이내)
- 공람공고결과 :  
→ 일간지 및 기간 :  
→ 의견 :

## □ 조성계획결정(변경)의 목적 및 사유

-

## □ 주요변경내용

-

# 상정 안건 개요

○○근린공원

## □ 주요결정내용

구 분		시설면적 (㎡)			세부내용
		당초	변경	증감	
기반 시설	도 로	0	346.96	증) 346.96	
	광 장	311.35	0	감) 311.35	
조경시설					바닥분수(83.5 ㎡), 팔각정자(2개소) , 원형파고라(1개소)
유희시설		233.57	419.79	증) 186.22	어린이놀이터:390.92㎡, 유아놀이터: 28.87㎡
휴양시설		44.05	83.35	증) 39.3	휴게소 39.3㎡, 쉼터 45.3㎡
운동시설		333.03	37.22	감) 295.81	다목적운동장(3147.5㎡), 체력단련장(368.5㎡)
교양시설		0	0	-	장식가벽, 블라드
편익시설		0	0	-	음수전 1개소
관리시설		0	0	-	
녹지 및 기타		641.40	671.89	증) 30.49	

## 추진경위

○○근린공원

- '07. 0. 00 :
- '07. 0. 00 ~ '07. 0. 00 :
- '08. 0. 00 :
- 
- 
- 
- 
- 
- 
-

# 위 치 도 (원 경)

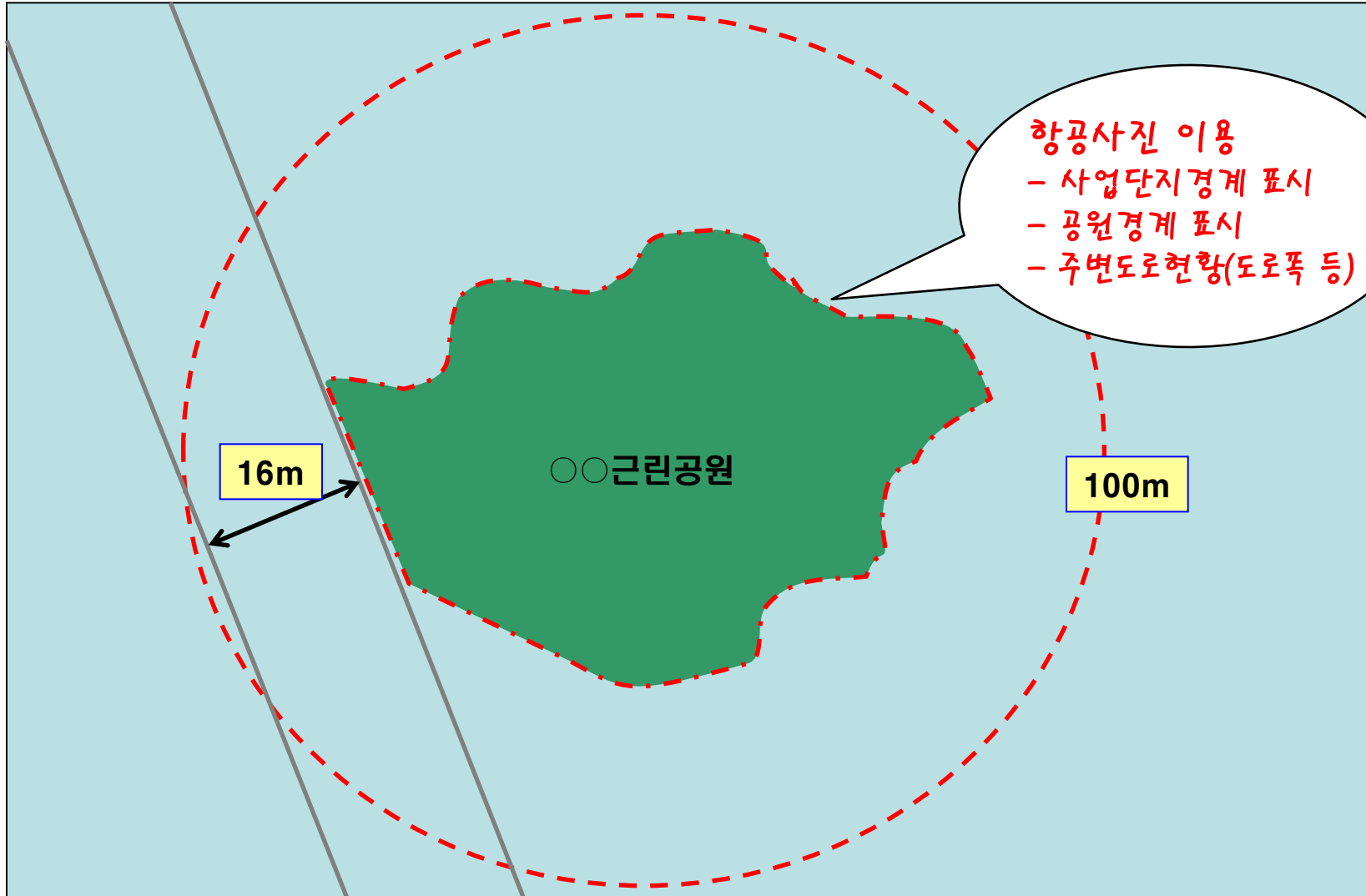
○○근린공원



- 항공사진 이용
- 사업단지 표시
  - 공원경계 표시
  - 공원주변 표시

# 위 치 도 (근 경)

○○근린공원



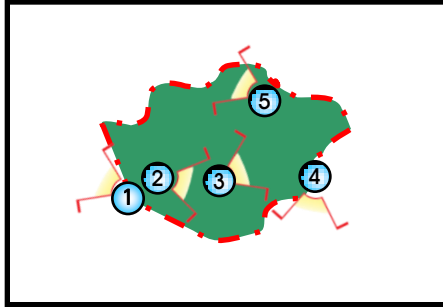


# 현황 사진

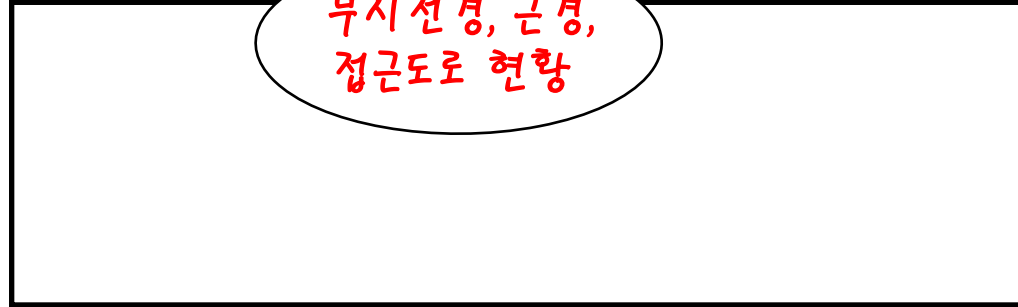
00근린공원



Key Map



부지전경, 근경,  
접근도로 현황



<전 경>



<진입로>



<주요시설>



<주요시설>



<진입로>



<주요시설>

# 토지이용계획도

○○근린공원



주택단지배치도 등  
공원 외 주변시설물  
(인접 도로 등) 표시

자문요청 시  
필히 삽입

예시 주택재개발단지

어린이공원1

○○근린공원

16m 도로

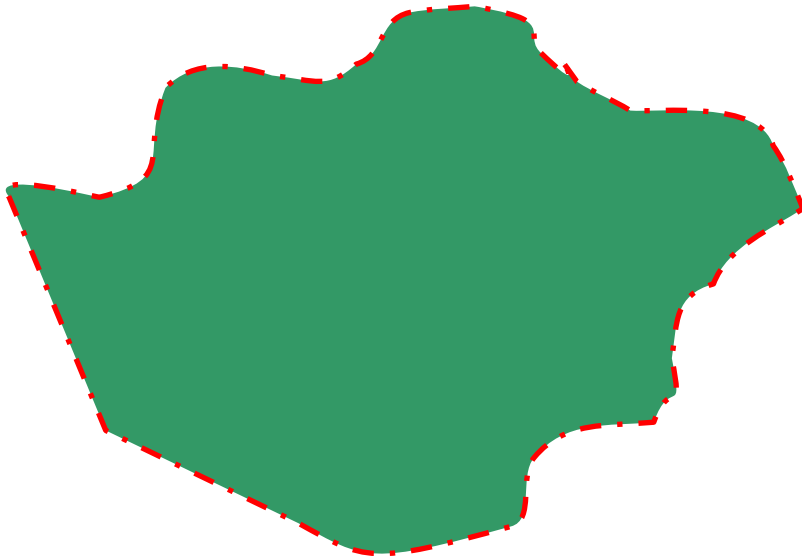
어린이공원2

# 조성계획도

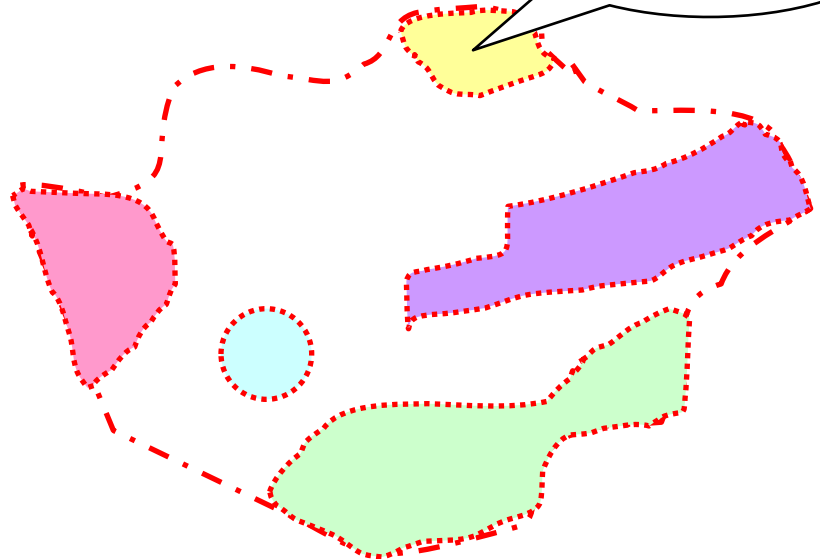
00근린공원



◆ 변경 전



◆ 변경 후



변경된 곳이  
눈에 띄이게 표시

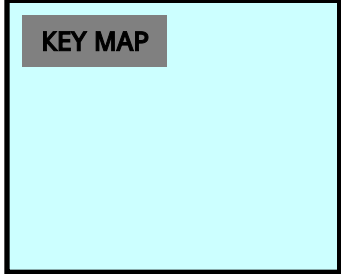
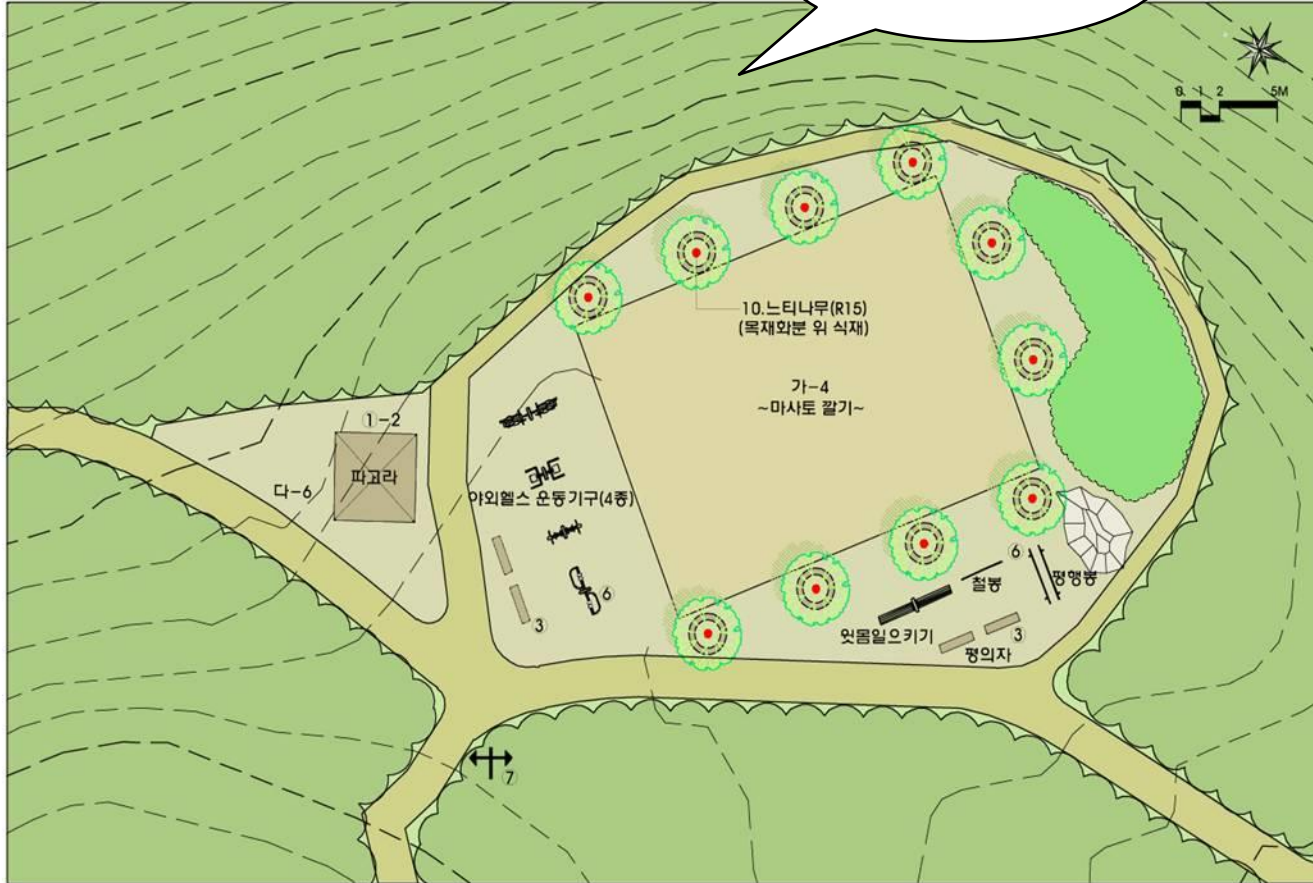
# 부분별 조성계획도

00근린공원



## 1. 다목적 광장

소공원,  
어린이공원 제외





# 비오톱 1등급 현황도

○○근린공원

자료제출 시 공간/ 공원조성라에서 해당공원의 최신 비오톱 / 등급 현황도를 확인 후 직접 삽입

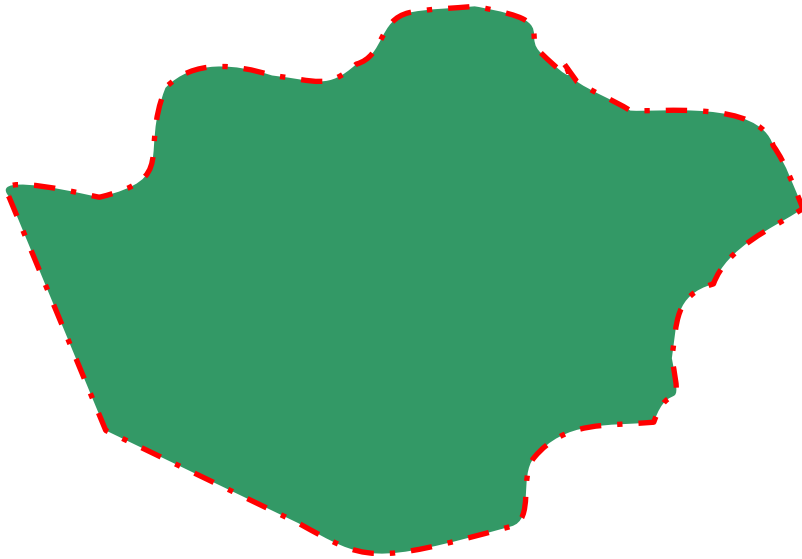


# 식재계획도

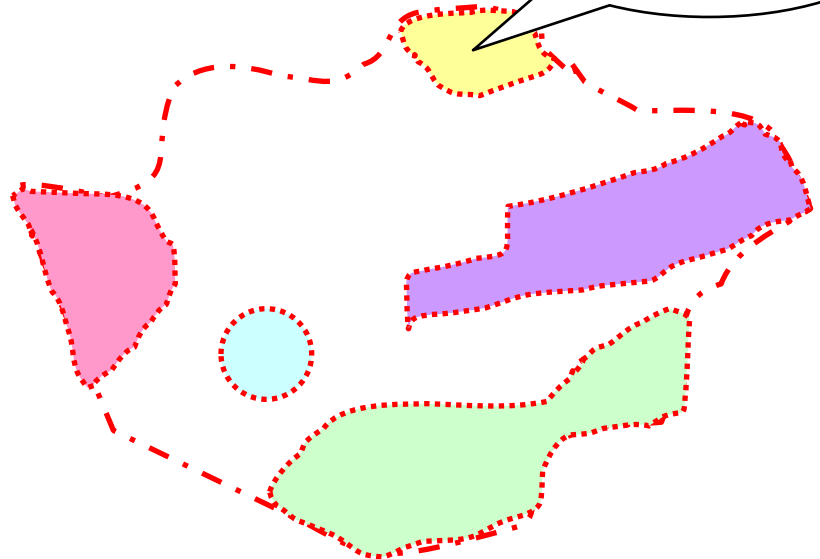
00근린공원



◆ 변경 전



◆ 변경 후



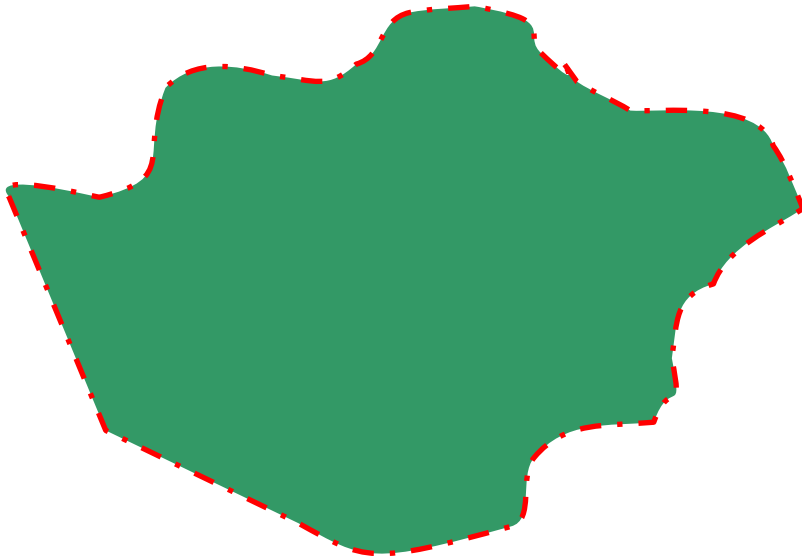
변경된 곳이  
눈에 띄이게 표시

# 포장계획도

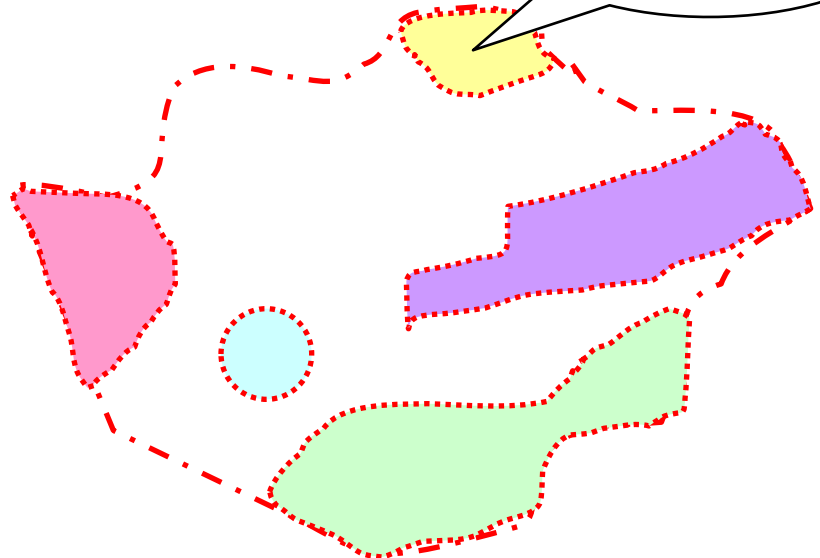
00근린공원



◆ 변경 전



◆ 변경 후



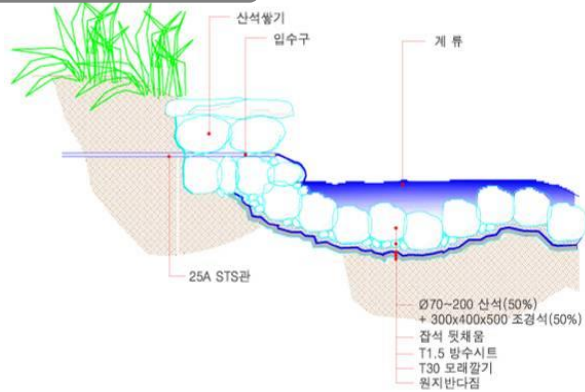
변경된 곳이  
눈에 띄이게 표시



# 시설물상세도

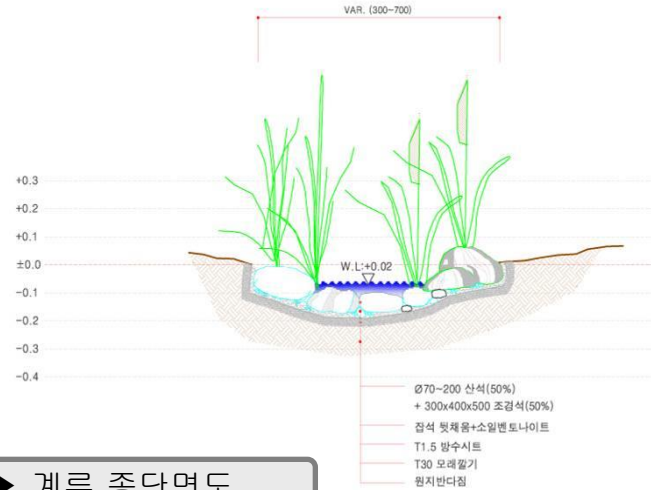
00근린공원

## ▶ 입수구

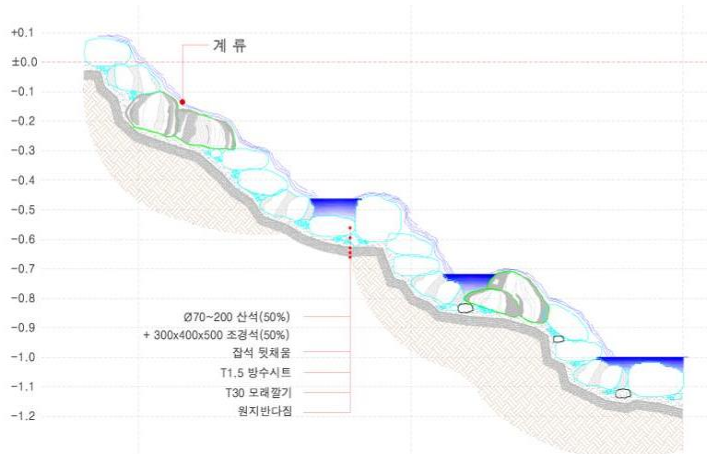


Note) 입수구가 길로 들어나지 않도록 산석을 쌓을 것

## ▶ 계류 표준단면도

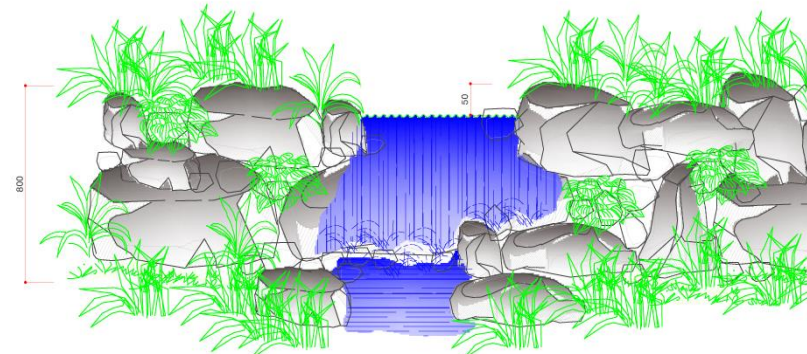


## ▶ 계류 입면도



\* NOTE : 산석 및 조경석은 캐스캐이드 형태의 계류가 되도록 배치할 것.

## ▶ 계류 종단면도



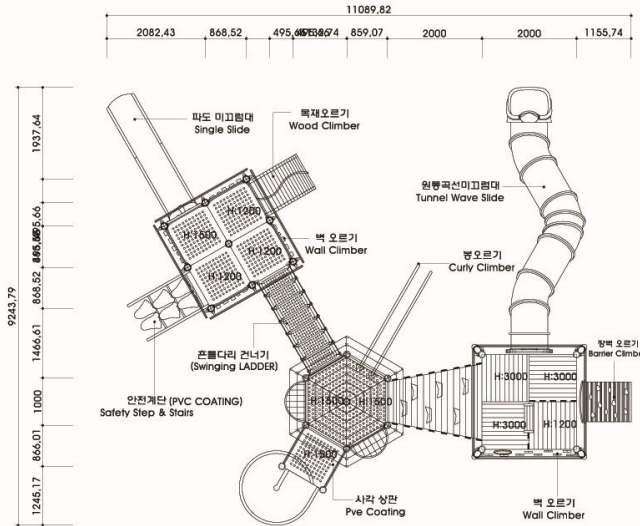
Note) 조경석 쌓기 중 계류부(조경석 쌓기B)는 주변 조경석 쌓기(조경석 쌓기A)보다 약 5cm 낮게 시공하여 물넘이에 지장이 없도록 할 것



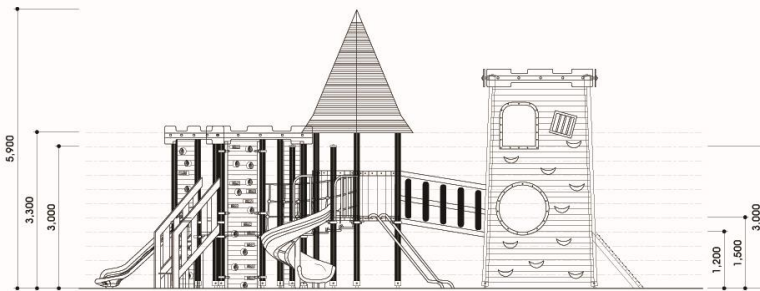
# 시설물상세도

00근린공원

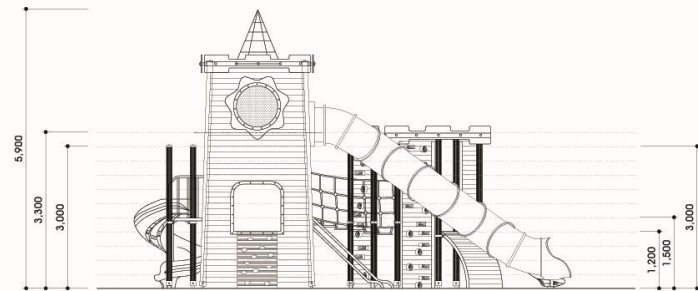
## □ 조합놀이대



평면도



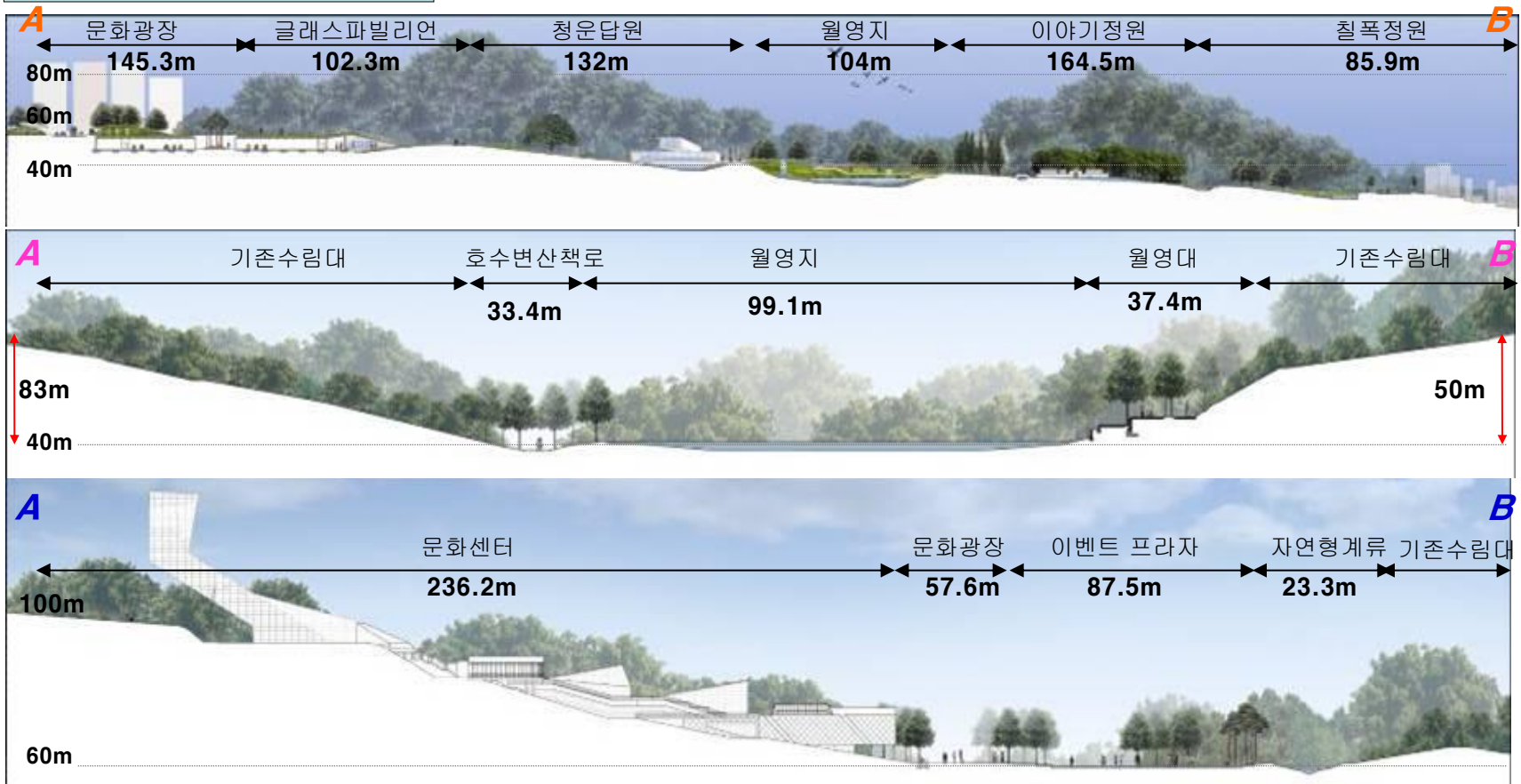
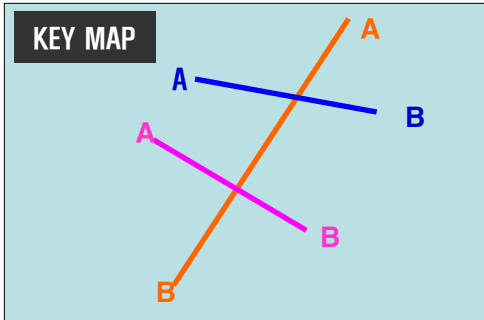
정면도



측면도

# 단면도

oo근린공원



# 경관심의회에 관한 사항

# 건축 개요

○○근린공원

구분		연면적(계)	1층	2층	3층	4층
면적 (㎡)	변경전	1,148	235.67	334.71	242.91	242.91
	변경후	1,367	342.02	341.66	341.66	341.66
	증 감	증 219	증 106.35	증 6.95	증 6.95	증 98.75
시설 내용	변경전		도서대여실 대피소 교육장 사무실	열람실 관장실	열람실 상담실	열람실
	변경후		일반도서실 청소년도서실 모자도서실 어린이도서실	컴퓨터교육실 문화강당 문화센터	청소년활동방 교육실 동아리방	휴게실 열람실
외장 재료	변경전	지붕 : 평슬라브, 창호 : 복층유리, 외벽 : 적벽돌				
	변경후	지붕 : 평슬라브(옥상녹화), 창호 : 칼라복층유리, 외벽 : 금속판넬+압출성형시멘트				

# 건축물경관체크리스트

00근린공원

구분	연번	검토항목	반영	미반영	해당없음
[높이·배치·규모]	1	서울시 높이관리원칙(서울도시기본계획)에 따라 계획	●		
	2	주변지역 건축물의 규모, 높이와 조화를 이루도록 계획			
	3	주요 산 조망을 고려하여 건축물의 규모와 배치 계획 * 수변에 면하는 건축물의 경우, 대안부 조망 고려			
	4	구릉지 등 자연경관특성지의 건축물은 녹지훼손과 지형변동을 최소화할 수 있는 규모, 배치 등으로 계획			
	5	주변지역의 가로·공간·녹지체계를 단절하지 않도록 배치			
	6	주변 가로변 건축물의 건축선이 연속적인 경우 건축선 유지			
[형태·입면]	7	대규모 건축물의 경우, 기단부를 설치하거나 전면부를 분절하는 등 휴먼스케일의 가로경관 조성			
	8	가로경관을 저해하는 획일적 디자인이나 과장된 디자인, 폐쇄적인 디자인 지양			
	9	옥상설비 및 부속설비는 일체적 디자인, 차폐 등을 통해 가로경관을 저해하지 않도록 계획			
	10	역사문화재(경관계획의 경관자원거점)와 인접한 고층건축물의 경우, 건축물 전면부를 분절하는 등 해당 자원과 조화로운 경관형성을 위해 다양한 계획기법을 활용			
[외부공간]	11	담장, 울타리 등은 투시형을 권장하며, 주변 건축물 및 지역특성과 조화되는 색채, 재료, 디자인 등 사용			
	12	옹벽 설치를 지양하며 부득이한 경우 가로 또는 대지 내에서 보이는 경관을 저해하지 않도록 조경처리 등 다양한 계획기법 적용			
	13	건축물의 진입부는 이용자의 시각을 방해하는 과도한 시설물 설치 지양			
	14	건축물의 진입부 또는 저층부는 가능한 경우 이용자·보행자를 위한 개방적 공간으로 계획			
	15	공개공지의 경우, 인접한 건축물 공개공지의 특성과 입지를 고려하여 통합적 이용이 가능하도록 계획			
	16	장애인, 노인 등 보행약자의 접근, 이용, 이동에 불편이 없도록 외부공간 계획			

# 건축물경관체크리스트

00근린공원

구분	연번	검토항목	반영	미반영	해당없음
재질·색채	17	반사, 발광소재 등 지나치게 눈에 띄거나 이질적인 소재 사용 지양			
	18	서울색 정립 및 체계화의 경관별 색채디자인 가이드라인과 서울시 상징색 적용 가이드라인 적용 권장			
	19	역사문화재(경관계획의 경관자원거점)와 인접한 경우, 해당자원의 소재, 색채를 모티브로 이와 조화를 이루도록 계획하되, 과도한 재료 혼용이나 전통문양 남용은 지양			
옥외 광고물	20	옥외광고물이나 대형전광판 설치 시 경관적 영향 고려하고, 건축물 자체 뿐 아니라, 주변 특성과 조화되는 소재 사용 권장			
	21	옥상부에 설치되는 대형광고물은 제한적으로 사용			
* 옥외광고물의 설치기준은 '디자인서울 가이드라인'의 옥외광고물 가이드라인 준용					
야간경관	22	건물의 입체감 및 깊이감을 강조할 수 있도록 연출			
	23	주변 분위기에 어울리며 조형미를 살리는 부드러운 빛 연출			
* 야간경관의 설계기준 및 디자인원칙은 '서울특별시 빛공해방지계획'의 야간경관 가이드라인 준용					
의견란					
* 본 란은 사업자의 의견을 담기 위한 공간입니다. 각 항목을 미반영으로 자가체크 하거나, 계획안의 의도 등 부가적으로 설명할 필요가 있을 경우, 활용하시기 바랍니다.					

# 1층 평면도

00근린공원



실별용도	면적	비고
자료실	67.45㎡	
기계실	94.92㎡	
관리실	7.02㎡	
전자정보실	53.31㎡	
화장실	19.95㎡	
놀이방	63.36㎡	



**변경전**



**변경후**

# 2층 평면도

00근린공원



실별용도	면적	비고
자료실		
기계실		
관리실		
전자정보실		
화장실		
놀이방		

변경전

변경후



# 지붕층 평면도

00근린공원



실별용도	면적	비고
자료실		
기계실		
관리실		
전자정보실		
화장실		
놀이방		

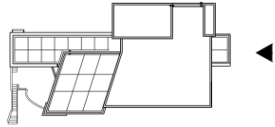
변경전

변경후

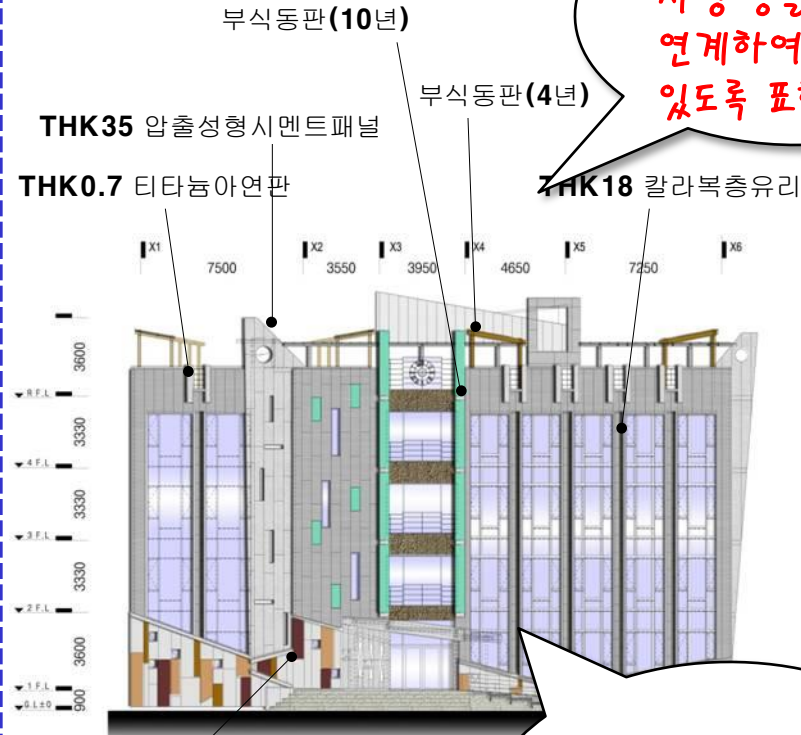
# 정 면 도(입면도)

00근린공원

■ KEY-PLAN



**변경전**



**변경후**

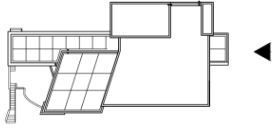
주변도로, 건물현황, 지형 등을 입면과 연계하여 비교할 수 있도록 표현

재료:구체적 재료명 명시  
 색채:애매한 표기는 지양  
 마감방법:거칠기 수준, 도장방식 등 명시

# 좌 측 면 도

○○근린공원

■ KEY-PLAN



0 1 3 5(m)

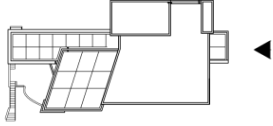
변경전

변경후

# 우측면도

○○근린공원

■ KEY-PLAN



0 1 3 5(m)

변경전

변경후

# 공공건축가 자문

00근린공원

## □ 자문개요

- 자문위원 :

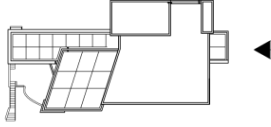
- 자문횟수 :

자문 의견	반영결과
-	- - -
<p style="text-align: center;"><b>도면 등 이미지 첨부</b></p>	<p style="text-align: center;"><b>도면 등 이미지 첨부</b></p>

# 배면도

○○근린공원

■ KEY-PLAN



0 1 3 5(m)

변경전

변경후

※ 필요 시 작성(해당하는 경우)

# 시뮬레이션

○○근린공원

KEY MAP

※ 필요 시 작성(해당하는 경우)

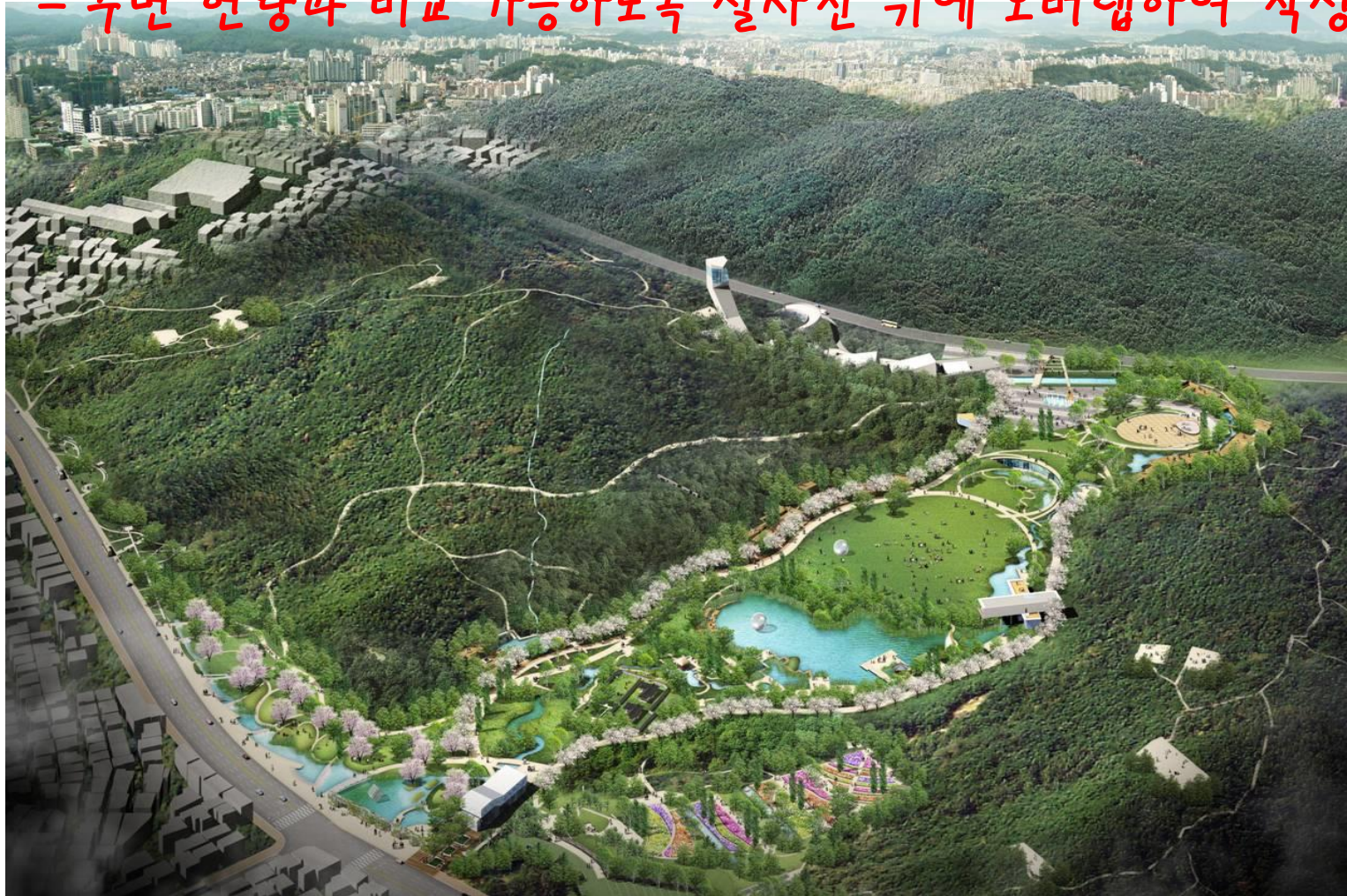


# 조감도

00근린공원

※ 필수 작성(경관심의 대상일 경우)

- 주변 현황과 비교 가능하도록 실사진 위에 오버랩하여 작성





# 마스터플랜

00근린공원



**감사합니다.**