

정기(기동점검) 점검 결과보고

[남산예정자락 재생사업(공원 및 주차장)]

□ 점검일시 : 2019.03.13 (수)

□ 점검결과

◆ 점검자 : 윤원섭,홍민철

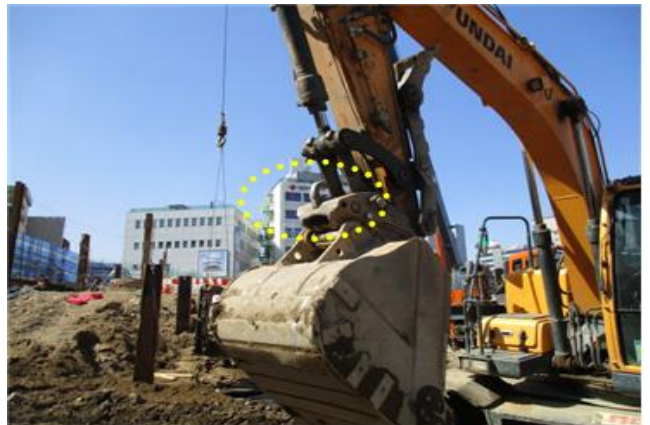
○ 감전재해 예방(방재시설부)

- 가설 전선은 장비 통행 등으로 훼손되지 않도록 보호조치 요망
- ※ 산업안전보건기준에 관한 규칙 제315조(통로바닥에서의 전선 등 사용금지)



○ 중량물취급 안전(방재시설부)

- 굴삭기의 후크에는 슬링이 이탈되지 않도록 후크 해지장치를 설치하여 작업하기 바라며,
- 1ton로라 양중시 섬유로프를 사용하지 않도록 조치하고 양중시 샷시 및 와이어 등 양중작업 적합한 기구를 사용하기 바람
- ※ 산업안전보건기준에 관한 규칙 제168조(변형되어 있는 훅 샷시 등의 사용금지 등)



○ 중량물취급 안전(방재시설부)

- 현장에서 사용중인 슬링벨트가 마모가 심하니 전수조사를 한후 현장외 반출 또는 폐기 처리 요망.

- 현장에 사용중인 항공마대는 적재 용량의 90%이상 적재 금지 요망.

※ 건설안전 기본지침 공통-013,015(자재운반구,항공마대)

※ 건설안전 기본지침 공통-31(벨트슬링)



○ 화재/폭발/질식 재해 예방(방재시설부)

- 현장에 비치된 이동식 소화기는 정기적(매월 1회이상)으로 점검을 실시하고 관리하기 바람 .(2018년 12월까지의 점검 기록 임)

※ 건설안전기본지침 p49 소방시설 설치및관리



○ 건설기계 안전(방재시설부)

- 다짐 장비 작업시 신호수의 신호에 따라 작업 하도록 신호수를 배치하기 바람,

- 신호수는 신호 하는 일 외 작업 금지 조치 요하며, 신호수는 반조봉 및 호루라기 등을 사용하여 신호 작업하도록 현장 관리하기 바람

- 도로 측면에는 건설기계 전도 방지를 위하여 토사 다이크를 설치하기 바람



※ 건설안전 기본지침 공통-029 건설기계



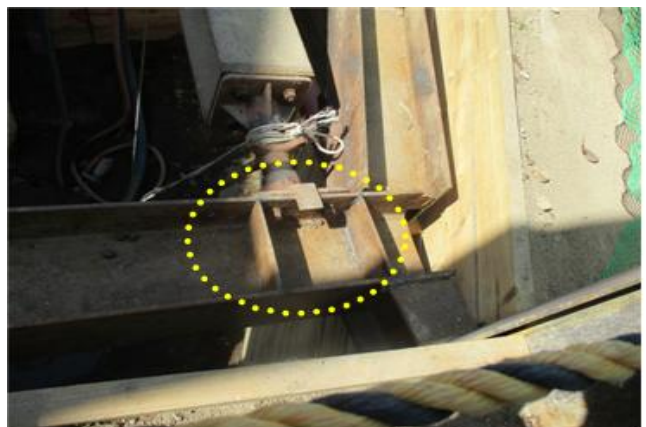
○ 기타 안전관리(방재시설부)

- 현장에 설치된 가설사무실은 명판을 부착하여 관리 바람 (명판내용 : 업체명,사용기간,관리책임자,전화번호)

- PC BOX 종점부의 토류벽 구조물의 코너부에 철골과 철골 접합부의 일부가 나사산이 3산이상 확보되지 않은곳이 있으니,볼트의 나사산이 3산 이상 확보 되도록 하여 강결 및 긴장력을 확보하여 안전성이 확보 되도록 할 것.

※ 건설안전기본지침 공통-041(가설사무실/창고)

※ 산업안전 보건 기준에 관한 규칙 제347조(붕괴 등의 위험 방지)



○ 기타 안전관리(방재시설부)

- 가설사무실로 이동을 위하여 설치된 계단의 난간 강관 파이프 단부가 돌출되어 통행시 충돌, 찰림 등의 안전사고가 우려되니 CAP으로 보완 하기 바람.

- 연결교량 후문 교대부의 사면절토부가 그대로 방치되어 우기시 사면파괴가 우려되니 사면 보호공 등을 조속히 시행 하기 바람.

※ 건설안전 기본지침 공통-1(안전난간),공통-2(작업발판및계단)



○ 품질관리(방재시설부)

- 남산 연결로 가설된 PF-Beam의 camber 량을 측량하여 확인하기 바람



○ 품질관리(방재시설부)

- 품질시험실 콘크리트 공시체 강도관리용 수조의 온도계가 없어 온도관리가 되지않고 있으며 (표준온도 $20\pm 2^{\circ}\text{C}$), 일부 시험장비가 검교정 일자가 지난 것이 그대로 있으니, 반드시 검교정을 실시하여 시험기기의 신뢰도 및 품질관리를 하기 바람.



