

출토유물현황

1. 출토유물 목록

1-1 총괄표

재질별 구분	주요 출토 유물	수량	비 고
1. 금속	청동대야 등	17	
2. 옥석유리	유리병	1	
3. 토도	백자호, 자기편, 도기편 등	359	
4. 골각		0	
5. 목죽초칠	칠기	1	
6. 기타		0	
계		375건 378점	

1-2 세부목록

유 물 목 록									
일련 번호	유물명	수량 (점)	분 류		크 기(cm)			사진번호	비고
			재질	시대	기고 (길이)	구경 (폭)	저경 (두께)		
1	수키와	1	토도	조선	17.8	14.6	2.0	1-1	
2	수키와	1	토도	조선	12.8	10.5	2.0	1-1	
3	수키와	1	토도	조선	12.9	13.0	2.3	1-1	
4	수키와	1	토도	조선	20.5	10.7	1.7	1-1	
5	수키와	1	토도	조선	17.8	9.9	2.3	1-1	
6	암키와	1	토도	조선	18.7	19.1	1.6	1-2	
7	암키와	1	토도	조선	20.4	13.5	2.2	1-2	
8	암키와	1	토도	조선	14.7	17.4	1.7	1-2	
9	암키와	1	토도	조선	15.3	9.6	1.8	1-2	
10	백자잔	1	토도	조선	5.0	10.0	0.4	1-3	
11	백자접시	1	토도	조선	4.4	12.9	0.3	1-3	
12	백자접시	1	토도	조선	3.2	12.2	0.6	1-3	

유 물 목 록									
일련 번호	유물명	수량 (점)	분 류		크 기(cm)			사진번호	비고
			재질	시대	기고 (길이)	구경 (폭)	저경 (두께)		
13	백자발	1	토도	조선	5.3	12.1	0.4	1-3	
14	백자저부편	1	토도	조선	3.5	9.7	6.8	1-3	
15	백자저부편	1	토도	조선	7.5	9.3	0.6	1-3	
16	백자저부편	1	토도	조선	4.0	7.1	0.7	1-3	
17	백자저부편	1	토도	조선	4.2	4.5	0.6	1-3	
18	청화백자저부 편	1	토도	조선	3.1	5.7	0.5	1-3	
19	수키와	1	토도	조선	16.0	9.9	1.9	2-1	
20	수키와	1	토도	조선	24.9	13.3	2.2	2-1	
21	수키와	1	토도	조선	20.8	11.5	2.2	2-1	
22	수키와	1	토도	조선	14.3	11.0	2.5	2-1	
23	수키와	1	토도	조선	12.4	10.8	2.1	2-1	
24	암키와	1	토도	조선	15.7	16.8	2.3	2-1	
25	암키와	1	토도	조선	10.9	12.4	1.9	2-1	
26	도기주구편	1	토도	조선	6.9	8.3	0.7	2-2	
27	도기구연편	1	토도	조선	4.7	-	0.7	2-2	
28	백자접시	1	토도	조선	3.5	-	0.6	2-2	
29	백자저부편	1	토도	조선	2.4	-	0.7	2-2	
30	백자저부편	1	토도	조선	2.4	-	4.9 (0.6)	2-2	
31	백자저부편	1	토도	조선	4.4	-	0.8	2-2	
32	유색토도저부 편	1	토도	조선	2.0	-	0.3	2-2	
33	적벽돌	1	토도	조선	23.5	11.8	6.3	2-2	
34	적벽돌	1	토도	조선	24.2	14.3	8.5	2-2	

유 물 목 록									
일련 번호	유물명	수량 (점)	분 류		크 기(cm)			사진번호	비고
			재질	시대	기고 (길이)	구경 (폭)	저경 (두께)		
35	수키와	1	토도	조선	20.0	15.0	1.8	3-1	
36	전돌	1	토도	조선	39.5	25.0	5.8	3-1	
37	백자접시	1	토도	조선	14.0	16.0	0.5	3-2	
38	백자잔	1	토도	조선	6.0	7.4	0.5	3-2	
39	백자발	1	토도	조선	9.7	10.5	0.8	3-2	
40	백자잔	1	토도	조선	5.0	7.7	0.8	3-2	
41	변기편	1	토도	조선	10.6	14.0	1.4	3-2	
42	백자저부편	1	토도	조선	3.0	8.9	0.6	3-2	
43	백자저부편	1	토도	조선	10.7	21.0	0.6	3-2	
44	백자저부편	1	토도	조선	3.7	13.0	0.8	3-2	
45	백자저부편	1	토도	조선	2.5	9.4	0.8	3-2	
46	백자저부편	1	토도	조선	0.8	9.0	0.3	3-2	
47	도기병편	1	토도	조선	10.3	9.3	0.9	3-2	
48	백자뚜껑	1	토도	조선	2.8	7.8	0.6	3-2	
49	유리병	1	옥석유 리	조선	4.4	3.9	0.9	3-2	
50	수키와편	1	토도	조선	11.3	9.4	2.6	4	
51	수키와편	1	토도	조선	12.8	10.8	1.8	4	
52	도기저부편 (시루)	1	토도	조선	9.1	7.5	0.6	4	
53	방추차	1	토도	조선	4.6	4.6	1.2	4	
54	백자발편	1	토도	조선	15.3	5.9	1.1	4	
55	백자발	1	토도	조선	7.3	7.4	0.6	4	
56	백자접시	1	토도	조선	3.1	11.2	0.4	4	

유 물 목 록									
일련 번호	유물명	수량 (점)	분 류		크 기(cm)			사진번호	비고
			재질	시대	기고 (길이)	구경 (폭)	저경 (두께)		
57	백자구연편	1	토도	조선	5.0	8.7	0.5	4	
58	백자저부편	1	토도	조선	2.5	9.4	0.8	4	
59	수키와	1	토도	조선	28.5	10.0	2.2	5	
60	도기구연편	1	토도	조선	6.5	7.0	0.4	5	
61	백자저부편	1	토도	조선	3.4	9.1	0.5	5	
62	백자저부편	1	토도	조선	1.4	8.9	0.5	5	
63	백자저부편	1	토도	조선	2.5	11.0	0.3	6	
64	백자저부편	1	토도	조선	1.9	7.6	0.6	6	
65	백자구연편	1	토도	조선	5.4	6.9	0.5	7	
66	백자편	1	토도	조선	7.7	4.5	0.5	7	
67	도기저부편	1	토도	조선	5.9	9.2	0.8	8-1	
68	도기저부편	1	토도	조선	0.7	5.8	0.7	8-1	
69	수키와	1	토도	조선	13.6	10.6	1.7	8-1	
70	수키와	1	토도	조선	19.0	10.0	2.4	8-1	
71	백자발편	1	토도	조선	8.5	5.7	0.8	8-1	
72	백자잔	1	토도	조선	4.6	10.4	0.4	8-1	
73	백자접시	1	토도	조선	4.6	13.7	0.4	8-1	
74	백자접시	1	토도	조선	2.8	12.1	0.4	8-1	
75	백자잔	1	토도	조선	3.5	8.6	0.4	8-1	
76	백자발편	1	토도	조선	8.0	10.3	0.6	8-1	
77	백자발편	1	토도	조선	6.2	10.2	0.3	8-1	
78	백자발편	1	토도	조선	7.6	7.2	0.3	8-2	

유 물 목 록									
일련 번호	유물명	수량 (점)	분 류		크 기(cm)			사진번호	비고
			재질	시대	기고 (길이)	구경 (폭)	저경 (두께)		
79	백자발편	1	토도	조선	8.1	11.2	0.2	8-2	
80	백자발편	1	토도	조선	8.8	11.3	0.4	8-2	
81	백자잔	1	토도	조선	3.3	8.9	0.3	8-2	
82	백자잔편	1	토도	조선	4.0	9.4	0.3	8-2	
83	백자잔편	1	토도	조선	3.9	9.9	0.5	8-2	
84	백자잔편	1	토도	조선	4.1	6.9	0.3	8-2	
85	백자잔편	1	토도	조선	6.2	8.5	0.3	8-2	
86	백자잔편	1	토도	조선	4.7	8.6	0.5	8-2	
87	백자잔편	1	토도	조선	4.2	7.3	0.4	8-2	
88	백자접시	1	토도	조선	4.0	11.5	0.4	8-2	
89	백자접시편	1	토도	조선	4.2	5.8	0.4	8-2	
90	분청자접시편	1	토도	조선	3.5	11.1	0.7	8-2	
91	백자접시편	1	토도	조선	3.5	12.3	0.7	8-2	
92	백자저부편	1	토도	조선	3.9	10.9	1.0	8-2	
93	백자접시편	1	토도	조선	3.0	6.8	0.3	8-2	
94	백자저부편	1	토도	조선	9.9	7.9	0.8	8-2	
95	백자저부편	1	토도	조선	7.6	8.7	1.1	8-3	
96	백자저부편	1	토도	조선	3.6	13.0	0.2	8-3	
97	백자저부편	1	토도	조선	2.7	12.3	0.5	8-3	
98	백자저부편	1	토도	조선	2.1	11.2	0.6	8-3	
99	백자저부편	1	토도	조선	1.7	9.1	0.8	8-3	
100	백자저부편	1	토도	조선	2.2	10.2	0.5	8-3	

유 물 목 록									
일련 번호	유물명	수량 (점)	분 류		크 기(cm)			사진번호	비고
			재질	시대	기고 (길이)	구경 (폭)	저경 (두께)		
101	백자저부편	1	토도	조선	3.3	8.9	0.8	8-3	
102	백자저부편	1	토도	조선	2.6	9.7	0.6	8-3	
103	백자저부편	1	토도	조선	3.0	10.1	0.3	8-3	
104	백자저부편	1	토도	조선	1.2	9.3	0.4	8-3	
105	백자잔편	1	토도	조선	2.7	5.3	0.2	8-3	
106	백자접시편	1	토도	조선	2.3	7.7	0.2	8-3	
107	근대접시	1	토도	조선	2.3	9.4	0.4	9	
108	근대잔	1	토도	조선	5.9	11.6	0.4	10	
109	근대발	1	토도	조선	6.8	13.7	0.5	10	
110	근대접시	1	토도	조선	6.3	8.6	0.4	10	
111	근대접시	1	토도	조선	2.9	12.7	0.4	10	
112	근대잔	1	토도	조선	5.0	9.7	0.2	10	
113	근대뚜껑편	1	토도	조선	1.9	10.2	0.3	10	
114	수키와	1	토도	조선	35.0	14.5	1.3	11	
115	백자접시	1	토도	조선	2.8	9.6	0.4	11	
116	수키와	1	토도	조선	16.3	14.0	1.8	12-1	
117	수키와편	1	토도	조선	18.8	9.5	1.3	12-1	
118	암키와편	1	토도	조선	26.0	16.0	2.0	12-1	
119	기와편	1	토도	조선	16.5	16.5	1.6	12-1	
120	도기뚜껑편	1	토도	조선	7.5	5.2	0.7	12-1	
121	도기구연편	1	토도	조선	7.2	19.0	0.5	12-1	
122	백자발편	1	토도	조선	5.6	8.4	0.6	12-2	

유 물 목 록									
일련 번호	유물명	수량 (점)	분 류		크 기(cm)			사진번호	비고
			재질	시대	기고 (길이)	구경 (폭)	저경 (두께)		
123	백자발편	1	토도	조선	4.5	9.5	0.3	12-2	
124	백자접시편	1	토도	조선	4.6	11.1	0.3	12-2	
125	백자저부편	1	토도	조선	6.8	13.2	0.6	12-2	
126	백자접시편	1	토도	조선	3.4	11.8	0.5	12-2	
127	백자접시편	1	토도	조선	3.5	11.5	0.5	12-2	
128	백자접시편	1	토도	조선	2.8	10.6	0.5	12-2	
129	백자접시편	1	토도	조선	2.5	11.1	0.9	12-2	
130	백자접시편	1	토도	조선	2.3	9.0	1.0	12-2	
131	백자저부편	1	토도	조선	4.9	5.9	0.5	13	
132	백자저부편	1	토도	조선	1.7	6.3	0.9	13	
133	백자저부편	1	토도	조선	1.6	6.2	0.7	13	
134	수키와	1	토도	조선	39.0	15.0	1.6	14	
135	수키와	1	토도	조선	35.0	15.0	2.0	14	
136	백자접시	1	토도	조선	14.4	18.2	2.1	14	
137	백자발	1	토도	조선	7.0	13.8	0.8	14	
138	백자접시편	1	토도	조선	3.6	11.9	0.6	14	
139	수키와	1	토도	조선	40.0	19.7	2.2	15-1	
140	수키와	1	토도	조선	22.5	13.5	2.2	15-1	
141	수키와	1	토도	조선	18.0	12.0	2.0	15-1	
142	수키와	1	토도	조선	9.7	13.2	1.6	15-1	
143	수키와	1	토도	조선	12.5	12.6	2.1	15-1	
144	수키와	1	토도	조선	14.0	9.4	1.3	15-1	

유 물 목 록									
일련 번호	유물명	수량 (점)	분 류		크 기(cm)			사진번호	비고
			재질	시대	기고 (길이)	구경 (폭)	저경 (두께)		
145	암키와	1	토도	조선	24.0	13.0	2.1	15-2	
146	도기파수부편	1	토도	조선	10.7	20.0	0.7	15-2	
147	도기구연부편	1	토도	조선	10.3	20.0	0.6	15-2	
148	도기구연부편	1	토도	조선	8.1	13.1	0.5	15-2	
149	도기구연부편	1	토도	조선	14.4	10.0	0.7	15-2	
150	도기구연부편	1	토도	조선	2.8	6.9	0.7	15-2	
151	도기저부편	1	토도	조선	4.5	14.7	0.8	15-2	
152	백자구연부편	1	토도	조선	9.9	17.5	0.7	15-3	
153	백자구연편	1	토도	조선	2.7	6.8	0.5	15-3	
154	백자저부편	1	토도	조선	5.0	8.8	0.7	15-3	
155	청동그릇	1	금속	조선	5.0	33.0	0.6	15-4	
156	도기호	1	토도	조선	13.1	13.1	1.0	16	
157	백자동체편	1	토도	조선	16.0	10.5	1.2	16	
158	도기호	1	토도	조선	4.8	30.0	0.5	17-1	17-2잔편
159	백자병	1	토도	조선	32.7	12.2	0.7	17-3	
160	백자호	1	토도	조선	36.0	13.0	1.2	17-4	
161	백자호	1	토도	조선	8.9	12.5	0.7	17-5	
162	백자호	1	토도	조선	11.7	8.1	0.4	17-5	
163	청동그릇	1	금속	조선	10.5	54.0	1.2	17-6	
164	용도미상철기	1	금속	조선	25.0	7.0	0.5	17-7	
165	용도미상철기	1	금속	조선	15.5	3.0	2.7	17-8	
166	용도미상철기	1	금속	조선	26.0	15.0	0.7	17-9	

유 물 목 록									
일련 번호	유물명	수량 (점)	분 류		크 기(cm)			사진번호	비고
			재질	시대	기고 (길이)	구경 (폭)	저경 (두께)		
167	칠기	1	목 죽초 칠	조선	1.8	14.2	0.5	17-10	
168	백자저부편	1	토도	조선	10.6	7.6	0.6	17-3	
169	백자구연편	1	토도	조선	6.6	4.1	0.3	17-3	
170	도기호	1	토도	조선	46.0	35.0	0.7	18	
171	수키와	1	토도	조선	31.0	17.0	1.3	19-1	
172	수키와	1	토도	조선	30.0	14.0	1.7	19-1	
173	암키와편	1	토도	조선	17.0	16.0	2.5	19-1	
174	전돌	1	토도	조선	24.0	18.0	5.1	19-1	
175	전돌	1	토도	조선	22.2	18.1	4.8	19-2	
176	도기장군	1	토도	조선	23.5	14.0	0.5	19-2	
177	도기구연편	1	토도	조선	15.2	11.0	0.6	19-2	
178	백자발	1	토도	조선	10.5	7.4	0.4	19-2	
179	백자접시	1	토도	조선	5.5	6.9	0.4	19-2	
180	백자잔	1	토도	조선	5.7	5.3	0.3	19-3	
181	백자접시	1	토도	조선	3.4	6.6	0.7	19-3	
182	백자접시	1	토도	조선	4.4	6.2	0.5	19-3	
183	백자저부편	1	토도	조선	6.0	7.7	0.5	19-3	
184	백자접시	1	토도	조선	4.0	5.8	0.4	19-3	
185	백자접시	1	토도	조선	4.1	5.4	0.3	19-3	
186	백자접시	1	토도	조선	2.2	6.5	0.6	19-3	
187	백자접시	1	토도	조선	3.7	5.7	0.3	19-3	
188	백자접시	1	토도	조선	3.8	5.5	0.3	19-3	

유 물 목 록									
일련 번호	유물명	수량 (점)	분 류		크 기(cm)			사진번호	비고
			재질	시대	기고 (길이)	구경 (폭)	저경 (두께)		
189	백자접시	1	토도	조선	3.8	5.7	0.7	19-3	
190	백자접시	1	토도	조선	4.9	5.9	0.3	19-4	
191	백자접시	1	토도	조선	3.4	7.2	0.5	19-4	
192	분청자접시편	1	토도	조선	3.0	6.5	0.6	19-4	
193	분청자접시편	1	토도	조선	3.3	4.3	0.5	19-4	
194	분청자접시편	1	토도	조선	2.0	5.7	0.6	19-4	
195	백자저부편	1	토도	조선	3.9	6.7	0.8	19-4	
196	백자접시	1	토도	조선	3.6	5.1	0.4	19-4	
197	백자접시	1	토도	조선	3.2	6.6	0.5	19-4	
198	백자저부편	1	토도	조선	4.2	6.5	0.7	19-4	
199	백자잔	1	토도	조선	4.5	5.2	0.4	19-4	
200	백자잔	1	토도	조선	6.1	5.2	0.3	19-4	
201	백자잔	1	토도	조선	4.5	4.0	0.6	19-4	
202	백자잔	1	토도	조선	4.1	4.3	0.3	19-4	
203	백자잔	1	토도	조선	4.9	5.3	0.3	19-4	
204	백자잔	1	토도	조선	3.7	4.6	0.4	19-4	
205	백자잔	1	토도	조선	5.1	4.9	0.3	19-4	
206	백자잔	1	토도	조선	3.8	4.8	0.3	19-5	
207	백자잔	1	토도	조선	5.2	5.0	0.3	19-5	
208	백자잔	1	토도	조선	4.3	4.7	0.3	19-5	
209	백자접시	1	토도	조선	3.0	4.5	0.4	19-5	
210	백자저부편	1	토도	조선	2.9	5.6	0.3	19-5	

유 물 목 록									
일련 번호	유물명	수량 (점)	분 류		크 기(cm)			사진번호	비고
			재질	시대	기고 (길이)	구경 (폭)	저경 (두께)		
211	백자저부편	1	토도	조선	3.4	5.6	0.4	19-5	
212	백자저부편	1	토도	조선	2.4	4.5	0.6	19-5	
213	도기편	1	토도	조선	7.1	13.9	0.4	19-5	
214	암키와편	1	토도	조선	17.5	19.0	1.8	20-1	
215	암키와편	1	토도	조선	23.0	13.0	1.9	20-1	
216	암키와편	1	토도	조선	11.2	13.4	2.3	20-1	
217	도기구연편	1	토도	조선	7.4	18.0	0.9	20-1	
218	도기구연편	1	토도	조선	6.0	20.0	0.5	20-1	
219	도기구연편	1	토도	조선	7.6	12.8	0.5	20-1	
220	도기구연편	1	토도	조선	9.9	9.7	0.5	20-1	
221	도기구연편	1	토도	조선	5.5	11.6	0.6	20-1	
222	도기구연편	1	토도	조선	7.5	11.1	0.5	20-1	
223	도기구연편	1	토도	조선	8.6	9.4	0.6	20-1	
224	도기호구연편	1	토도	조선	19.0	46.5	0.7	20-2	
225	도기저부편	1	토도	조선	13.0	21.5	0.7	20-2	
226	도기저부편	1	토도	조선	9.6	12.3	0.7	20-2	
227	도기저부편	1	토도	조선	8.7	15.3	0.6	20-2	
228	백자저부편	1	토도	조선	3.1	2.6	0.3	20-3	
229	백자저부편	1	토도	조선	5.8	8.1	0.8	20-3	
230	백자저부편	1	토도	조선	6.0	6.0	0.7	20-3	
231	백자저부편	1	토도	조선	6.0	7.9	0.9	20-3	
232	백자접시	1	토도	조선	4.8	6.9	0.4	20-3	

유 물 목 록									
일련 번호	유물명	수량 (점)	분 류		크 기(cm)			사진번호	비고
			재질	시대	기고 (길이)	구경 (폭)	저경 (두께)		
233	백자접시	1	토도	조선	4.2	6.2	0.3	20-3	
234	백자접시	1	토도	조선	3.7	6.6	0.5	20-3	
235	백자접시	1	토도	조선	3.4	6.0	0.3	20-3	
236	백자접시	1	토도	조선	4.5	4.9	0.3	20-3	
237	백자접시	1	토도	조선	3.5	5.5	0.8	20-3	
238	백자접시	1	토도	조선	3.3	5.6	0.3	20-4	
239	백자접시	1	토도	조선	3.3	5.3	0.4	20-4	
240	백자접시	1	토도	조선	4.4	5.0	0.3	20-4	
241	백자접시	1	토도	조선	4.0	5.5	0.4	20-4	
242	백자접시	1	토도	조선	3.3	5.3	0.4	20-4	
243	백자발편	1	토도	조선	6.8	6.6	0.3	20-4	
244	백자발편	1	토도	조선	5.6	5.2	0.5	20-4	
245	백자잔	1	토도	조선	3.9	5.4	0.3	20-4	
246	백자잔	1	토도	조선	4.0	4.1	0.5	20-4	
247	백자잔	1	토도	조선	4.0	4.0	0.3	20-4	
248	백자잔	1	토도	조선	4.0	4.7	0.3	20-4	
249	백자잔	1	토도	조선	4.2	5.0	0.4	20-4	
250	백자잔	1	토도	조선	4.4	4.8	0.3	20-4	
251	백자잔	1	토도	조선	4.0	5.2	0.4	20-4	
252	백자저부편	1	토도	조선	3.0	7.5	0.7	20-5	
253	백자저부편	1	토도	조선	3.6	5.9	0.6	20-5	
254	백자저부편	1	토도	조선	3.3	5.1	0.3	20-5	

유 물 목 록									
일련 번호	유물명	수량 (점)	분 류		크 기(cm)			사진번호	비고
			재질	시대	기고 (길이)	구경 (폭)	저경 (두께)		
255	도기편	1	토도	조선	15.3	14.0	0.7	20-5	
256	도기호	1	토도	조선	23.5	25.0	1.0	21	
257	암키와편	1	토도	조선	13.5	14.0	1.2	22-1	
258	도기구연편	1	토도	조선	4.7	29.5	0.8	22-1	
259	백자편	1	토도	조선	6.3	5.9	0.9	22-1	
260	분청자편	1	토도	조선	7.1	4.6	0.5	22-1	
261	분청접시	1	토도	조선	3.8	4.7	0.3	22-1	
262	백자구연편	1	토도	조선	8.5	13.8	3.7	22-1	
263	백자접시	1	토도	조선	3.8	5.6	0.4	22-1	
264	백자접시	1	토도	조선	3.5	4.8	0.4	22-1	
265	백자발편	1	토도	조선	4.8	4.9	0.3	22-1	
266	백자발편	1	토도	조선	5.2	4.4	0.7	22-1	
267	백자저부편	1	토도	조선	2.5	7.1	0.4	22-1	
268	백자저부편	1	토도	조선	4.1	7.1	0.5	22-1	
269 -1	청동그릇	1	금속	조선	36.0	25.0	0.1	22-2	
269 -2	청동그릇	1	금속	조선	36.0	25.0	0.1	22-3	
269 -3	청동그릇	1	금속	조선	4.7	24.5	0.1	22-4	
269 -4	청동그릇	1	금속	조선	4.7	24.5	0.1	22-5	
270	드브	1	금속	조선	70.0	35.0	1.9	22-6	
271	백자잔편	1	토도	조선	3.5	4.6	0.3	22-1	
272	도기호	1	토도	조선	17.0	12.8	0.8	23-1	
273	도기구연편	1	토도	조선	14.6	10.7	0.9	23-1	

유 물 목 록									
일련 번호	유물명	수량 (점)	분 류		크 기(cm)			사진번호	비고
			재질	시대	기고 (길이)	구경 (폭)	저경 (두께)		
274	도기저부편	1	토도	조선	11.6	12.2	0.7	23-1	
275	분청편	1	토도	조선	6.8	5.2	0.5	23-1	
276	백자편	1	토도	조선	4.1	6.4	0.5	23-1	
277	백자편	1	토도	조선	1.9	4.6	0.5	23-1	
278	백자편	1	토도	조선	1.5	5.3	0.5	23-1	
279	백자접시	1	토도	조선	3.3	4.3	0.5	23-1	
280	백자접시	1	토도	조선	4.0	5.3	0.4	23-1	
281	백자발	1	토도	조선	6.9	5.6	0.3	23-1	
282	백자접시	1	토도	조선	4.0	5.1	0.4	23-1	
283	백자잔	1	토도	조선	4.1	5.0	0.3	23-2	
284	백자접시	1	토도	조선	2.8	5.0	0.4	23-2	
285	백자접시	1	토도	조선	3.2	5.1	0.4	23-2	
286	백자저부편	1	토도	조선	7.8	7.5	0.9	23-2	
287	백자접시	1	토도	조선	2.1	8.1	0.5	23-2	
288	백자저부편	1	토도	조선	4.6	8.7	0.9	23-2	
289	백자저부편	1	토도	조선	2.8	4.5	0.6	23-2	
290	백자뚜껑	1	토도	조선	4.0	5.6	0.9	23-2	
291	청동발	1	금속	조선	8.4	7.9	0.4	23-2	
292	청동발	1	금속	조선	9.6	10.1	0.6	23-2	
293	청동발	1	금속	조선	8.5	8.2	0.1	23-2	
294	청동접시	1	금속	조선	4.2	10.5	0.4	23-3	
295	청동접시	1	금속	조선	4.3	11.3	0.6	23-3	

유 물 목 록									
일련 번호	유물명	수량 (점)	분 류		크 기(cm)			사진번호	비고
			재질	시대	기고 (길이)	구경 (폭)	저경 (두께)		
296	청동접시	1	금속	조선	5.1	11.0	0.3	23-3	
297	청동접시	1	금속	조선	4.8	11.2	0.6	23-3	
298	수키와	1	토도	조선	35.5	14.0	2.0	24	
299	도기불상편	1	토도	조선	13.9	8.3	0.8	24	
300	백자다리편	1	토도	조선	8.0	8.3	1.4	24	
301	백자호	1	토도	조선	12.3	5.4	0.7	24	
302	백자접시	1	토도	조선	2.8	5.5	0.3	24	
303	백자접시	1	토도	조선	3.1	6.3	0.3	24	
304	백자잔	1	토도	조선	5.0	5.8	0.4	24	
305	수키와	1	토도	조선	34.0	15.0	2.3	25-1	
306	수키와	1	토도	조선	37.0	15.5	2.0	25-1	
307	수키와	1	토도	조선	34.5	15.5	1.8	25-2	
308	수키와	1	토도	조선	23.5	16.0	1.5	25-2	
309	암키와편	1	토도	조선	21.0	16.5	1.7	25-2	
310	암키와편	1	토도	조선	17.0	12.7	2.0	25-2	
311	암키와편	1	토도	조선	17.0	12.0	2.0	25-2	
312	전돌	1	토도	조선	17-5	18.0	6.5	25-3	
313	도기편	1	토도	조선	8.8	9.0	0.7	25-3	
314	도기구연편	1	토도	조선	11.6	38.0	0.7	25-3	
315	도기구연편	1	토도	조선	15.4	21.0	0.7	25-3	
316	도기구연편	1	토도	조선	10.4	13.5	0.6	25-3	
317	백자발편	1	토도	조선	10.6	6.9	0.4	25-4	

유 물 목 록									
일련 번호	유물명	수량 (점)	분 류		크 기(cm)			사진번호	비고
			재질	시대	기고 (길이)	구경 (폭)	저경 (두께)		
318	분청뚜껍편	1	토도	조선	4.3	14.9	0.6	25-4	
319	도기호편	1	토도	조선	8.1	5.4	0.4	25-4	
320	도기저부편	1	토도	조선	5.6	5.4	0.3	25-4	
321	도기저부편	1	토도	조선	5.9	4.9	0.3	25-4	
322	분청저부편	1	토도	조선	6.4	5.3	0.6	25-4	
323	분청저부편	1	토도	조선	3.4	6.4	0.9	25-4	
324	분청저부편	1	토도	조선	2.8	5.8	0.7	25-4	
325	분청저부편	1	토도	조선	2.6	5.0	0.7	25-4	
326	백자병	1	토도	조선	10.1	4.9	0.7	25-4	
327	백자잔	1	토도	조선	7.2	10.1	0.5	25-4	
328	백자구연편	1	토도	조선	5.5	7.5	0.5	25-4	
329	백자접시	1	토도	조선	3.7	5.1	0.3	25-5	
330	백자접시	1	토도	조선	3.9	4.8	0.4	25-5	
331	백자접시	1	토도	조선	3.9	4.9	0.4	25-5	
332	백자접시	1	토도	조선	4.2	4.9	0.5	25-5	
333	백자접시	1	토도	조선	3.5	5.3	0.4	25-5	
334	백자접시	1	토도	조선	3.9	6.5	0.4	25-5	
335	백자접시	1	토도	조선	4.2	4.8	0.4	25-5	
336	백자접시	1	토도	조선	3.7	5.5	0.4	25-5	
337	백자접시	1	토도	조선	3.7	5.5	0.5	25-5	
338	백자접시	1	토도	조선	4.0	4.7	0.3	25-5	
339	백자접시	1	토도	조선	3.8	4.8	0.3	25-6	

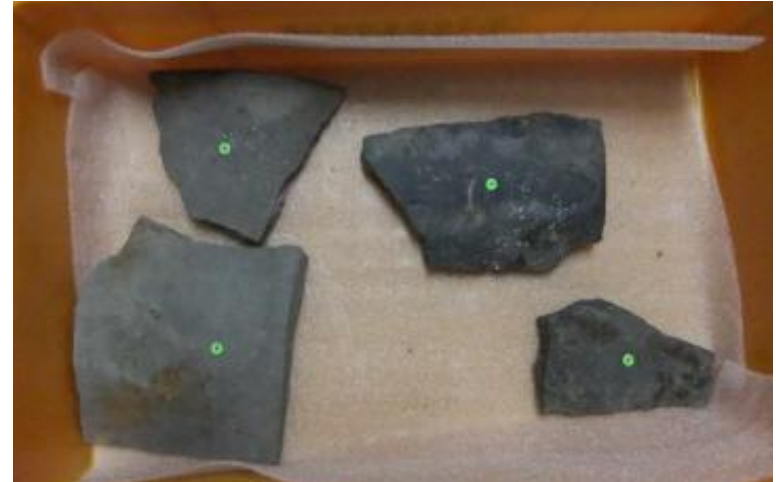
유 물 목 록									
일련 번호	유물명	수량 (점)	분 류		크 기(cm)			사진번호	비고
			재질	시대	기고 (길이)	구경 (폭)	저경 (두께)		
340	백자접시	1	토도	조선	3.5	4.8	0.4	25-6	
341	백자잔	1	토도	조선	4.1	4.5	0.3	25-6	
342	백자잔	1	토도	조선	4.3	4.7	0.5	25-6	
343	백자잔	1	토도	조선	4.0	4.0	0.2	25-6	
344	백자잔	1	토도	조선	4.4	5.0	0.4	25-6	
345	백자잔	1	토도	조선	4.4	4.5	0.4	25-6	
346	백자저부편	1	토도	조선	3.7	4.4	0.3	25-6	
347	백자잔	1	토도	조선	3.6	4.4	0.4	25-6	
348	분청접시	1	토도	조선	3.1	4.3	0.4	26	
349	분청접시	1	토도	조선	2.5	5.0	0.4	26	
350	분청접시	1	토도	조선	2.9	4.6	0.4	26	
351	분청접시편	1	토도	조선	3.8	4.9	0.3	26	
352	분청접시편	1	토도	조선	3.2	3.1	0.3	26	
353	분청접시편	1	토도	조선	3.4	4.1	0.4	26	
354	백자발	1	토도	조선	6.0	5.7	0.4	26	
355	백자발	1	토도	조선	7.8	5.0	0.4	26	
356	백자발	1	토도	조선	6.3	4.8	0.4	26	
357	백자잔	1	토도	조선	3.8	4.5	0.3	26	
358	백자잔	1	토도	조선	4.0	4.4	0.4	26	
359	백자잔	1	토도	조선	4.0	4.5	0.3	26	
360	백자호	1	토도	조선	7.8	6.0	0.6	26	
361	백자발	1	토도	조선	5.0	5.4	0.4	26	

유 물 목 록									
일련 번호	유물명	수량 (점)	분 류		크 기(cm)			사진번호	비고
			재질	시대	기고 (길이)	구경 (폭)	저경 (두께)		
362	백자저부편	1	토도	조선	2.7	5.1	0.3	26	
363	백자저부편	1	토도	조선	2.2	5.7	0.5	27	
364	백자저부편	1	토도	조선	4.1	7.4	0.5	27	
365	청자저부편	1	토도	조선	7.9	14.5	1.2	28	
366	도기구연편	1	토도	조선	9.6	12.8	0.5	28	
367	분청접시	1	토도	조선	3.7	5.0	0.5	28	
368	백자발	1	토도	조선	9.3	6.9	0.4	28	
369	백자접시	1	토도	조선	4.1	5.6	0.3	28	
370	백자접시	1	토도	조선	4.4	5.3	0.3	28	
371	백자잔	1	토도	조선	4.3	4.8	0.3	28	
372	백자잔	1	토도	조선	4.5	4.6	0.3	28	
373	백자잔	1	토도	조선	4.1	5.5	0.3	28	
374	백자저부편	1	토도	조선	4.3	5.0	0.4	28	
375	백자저부편	1	토도	조선	4.1	6.7	0.5	28	

2. 출토유물 사진



<사진1-1> I -1층 건물지 1호 출토유물



<사진1-2> I -1층 건물지 1호 출토유물



<사진1-3> I -1층 건물지 1호 출토유물



<사진2-1> I -1층 건물지 1호 아궁이부 출토유물



<사진2-2> I -1층 건물지 1호 아궁이부 출토유물



<사진3-1> I -1층 건물지 2호 출토유물



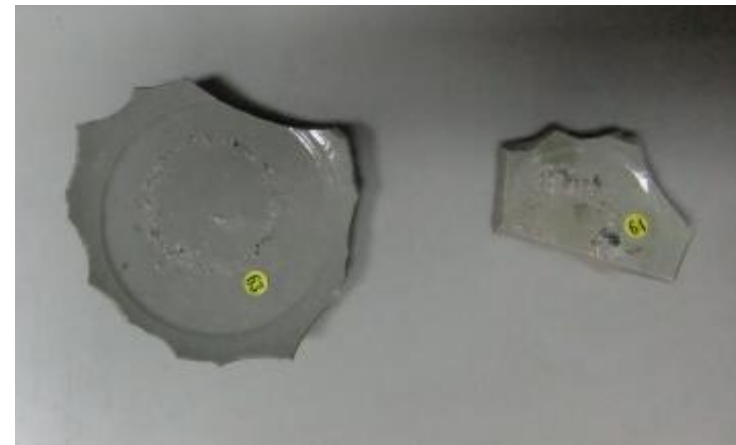
<사진3-2> I -1층 건물지 2호 출토유물



<사진4> I -1층 수혈 출토유물



<사진5> I -1층 근대층 배수시설 출토유물



<사진6> 석렬1호 출토유물



<사진7> 석렬2호 출토유물



<사진8-1> I -2층 건물지 1호 출토유물



<사진8-2> I -2층 건물지 1호 출토유물



<사진8-3> I -2층 건물지 1호 출토유물



<사진9>우물 1호 출토유물



<사진10>우물2호 출토유물



<사진11> I -1층 지표 출토유물



<사진12-1> II -1층 건물지 1,2호 출토유물



<사진12-2> II -1층 건물지 1,2호 출토유물



<사진13> II -1층 수혈 출토유물



<사진14> II -1층 지표 출토유물



<사진15-1> II -2층 건물지 1호 출토유물



<사진15-2> II -2층 건물지 1호 출토유물



<사진15-3> II -2층 건물지 1호 출토유물



<사진15-4> Ⅱ-2층 건물지 1호 출토유물



<사진16> Ⅱ-2층 건물지 1호 진단구 출토유물



<사진17-1> Ⅱ-2층 건물지 1호 서측 매납유구 출토유물



<사진17-2> Ⅱ-2층 건물지 1호 서측 매납유구 출토유물



<사진17-3>Ⅱ-2층 건물지 1호 서측 매납유구 출토유물



<사진17-4>Ⅱ-2층 건물지 1호 서측 매납유구 출토유물



<사진17-5>Ⅱ-2층 건물지 1호 서측 매납유구 출토유물



<사진17-6>Ⅱ-2층 건물지 1호 서측 매납유구 출토유물



<사진17-7> Ⅱ-2층 건물지 1호 서측 매납유구 출토유물



<사진17-8> Ⅱ-2층 건물지 2호 출토유물



<사진17-9> Ⅱ-2층 건물지 1호 서측 매납유구 출토유물



<사진17-10> Ⅱ-2층 건물지 1호 서측 매납유구 출토유물



<사진18> II-2층 건물지 1호 동측 매납유구 출토유물



<사진19-1> II-2층 건물지 2호 출토유물



<사진19-2> II-2층 건물지 2호 출토유물



<사진19-3> II-2층 건물지 2호 출토유물



<사진19-4> II-2층 건물지 2호 출토유물



<사진19-5> II-2층 건물지 2호 출토유물



<사진20-1> II-2층 건물지 2호 내 매납유물



<사진20-2> II-2층 건물지 2호 내 매납유물



<사진20-3> II-2층 건물지 2호 내 매납유물



<사진20-4> II-2층 건물지 2호 내 매납유물



<사진20-5> II-2층 건물지 2호 내 매납유물



<사진21> II-2층 건물지 2호 북측 매납유구 출토유물



<사진22-1> II-2층 건물지 2호 북측 배수로 출토유물



<사진22-2> II-2층 건물지 2호 건물지 출토유물



<사진22-3> II-2층 건물지 2호 건물지 출토유물



<사진22-4> II-2층 건물지 2호 건물지 출토유물



<사진22-5> II -2층 건물지 2호 건물지 출토유물



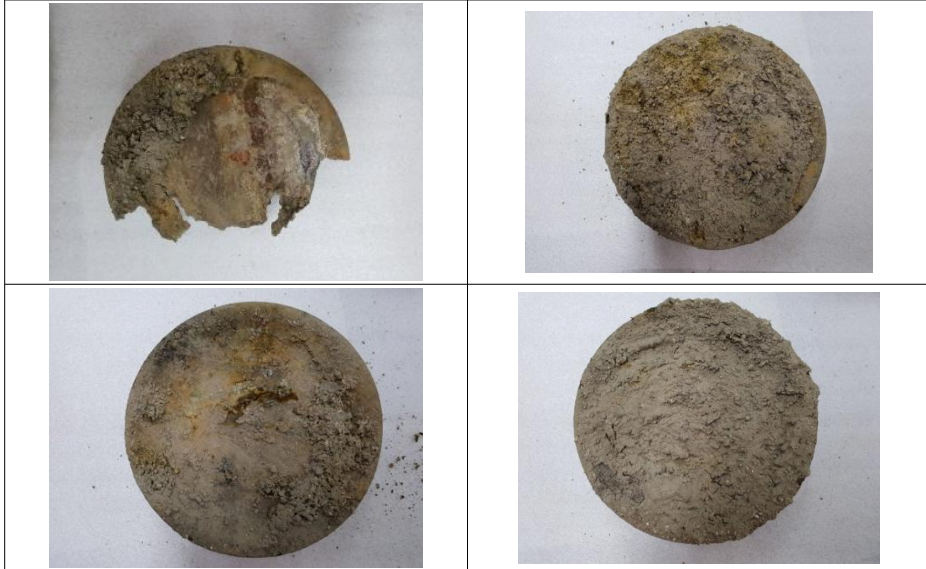
<사진22-6> II -2층 건물지 2호 건물지 출토유물



<사진23-1> II -3층 건물지 출토유물



<사진23-2> II -3층 건물지 출토유물



<사진23-3> II -3층 건물지 출토유물



<사진24> 배수로 주변 출토유물



<사진25-1> 1차 배수로 출토유물



<사진25-2> 1차 배수로 출토유물



<사진25-3>1차 배수로 출토유물



<사진25-4>1차 배수로 출토유물



<사진25-5>1차 배수로 출토유물



<사진25-6>1차 배수로 출토유물



<사진26>1차 배수로 상부 출토유물



<사진27>2차 배수로 출토유물



<사진28>3차 배수로 출토유물