

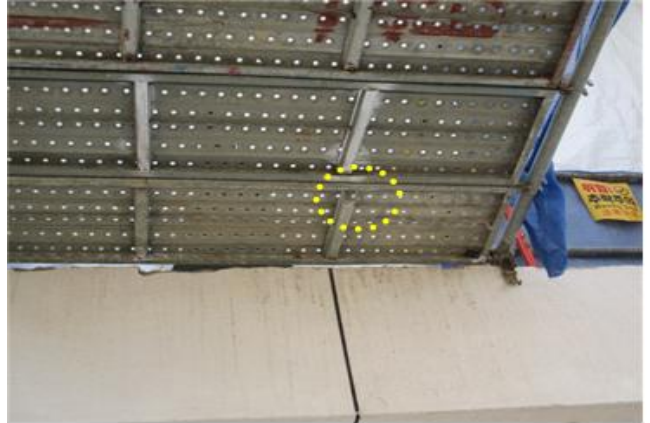
정기(기동점검) 점검 결과보고

[서울공예박물관 조성공사(장기1차)]

- 점검일시 : 2019.02.22 (금)
- 점검결과
- ◆ 점검자 : 이태행

○ 가설비계 안전(건축부)

- 워킹타워에 사용되는 비계의 발판이 손상되어 있으니, 교체 요망
- ※ 산업안전보건 기준에 관한 규칙 제58조(비계의 점검 및 보수)



○ 가설통로 안전(건축부)

- 거푸집 뒷면을 사용하여 이동통로로 사용시 근로자 전도등의 사고가 발생할 수 있으므로, 안전하게通行할 수 있도록 규정을 준수하여 설치 요망.
- 현대공예관 작업장은 근로자가 사용할 안전한 통로를 설치 요망.
- ※ 산업안전보건 기준에 관한 규칙 제22조(통로의 설치)



○ 추락재해 예방(건축부)

- 기증공예관 타설구간에 설치되어 있는 작업발판은 추락 및 전도 위험이 있으므로 안전난간 설치등 조치 요망

※ 산업안전보건 기준에 관한 규칙 제56조(작업발판의 구조)



○ 기계기구 안전(건축부)

- 핸드그라인더의 보호덮개를 제거한 상태로 사용시 베임등의 위험이 있으니, 덮개 설치하고 사용하도록 교육 요망

※ 산업안전보건 기준에 관한 규칙 제93조(방호장치의 해체 금지)



○ 품질관리(건축부)

- 동관 1층 외벽 수평 주철근 정착 위치가 꺾여 있는 상태이니, 수정 요망

- 본관 공예역사관 형틀 이음부는 타설시 세어나와 구조 취약부를 만들 수 있으니 견고히 이음 요망

- 본관 공예역사관 1층 보의 콘크리트 끊어치기는 전단력이 적은 위치로 수정요망



