

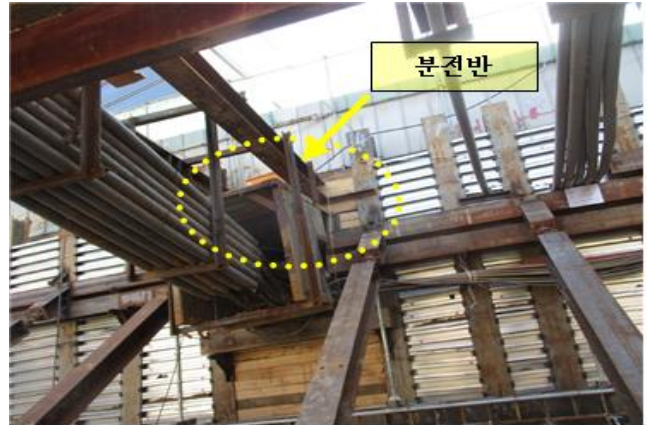
정기(기동점검) 점검 결과보고

[강남순환도시고속도로 건설(8공구)]

- 점검일시 : 2019.02.11 (월)
- 점검결과
- ◆ 점검자 : 정달영, 박수엽

○ 추락재해 예방(토목부)

- 염곡지하차도 상부에 분전반이 설치되어 있는 상태이며 유지관리시 접근할 방법이 계획되어 있지 않으니 접근방법을 검토하여 설치하고
 - 가시설 측면부로 사람이 통행할 우려가 있으니 추락재해를 방지할 방법을 검토 요함.
 ※ 산업안전보건 기준에 관한 규칙 제44조(안전대의 부착설비 등)



이동시 추락위험



○ 추락재해 예방(토목부)

- 염곡지하차도 기계실 개구부 관리가 불량하니 덮개 등을 뒤집히거나 떨어지지 않도록 설치하고 어두운 장소에서도 알아볼수 있도록 관리 요함.
 ※ 산업안전보건 기준에 관한 규칙 제43조(개구부 등의 방호 조치)

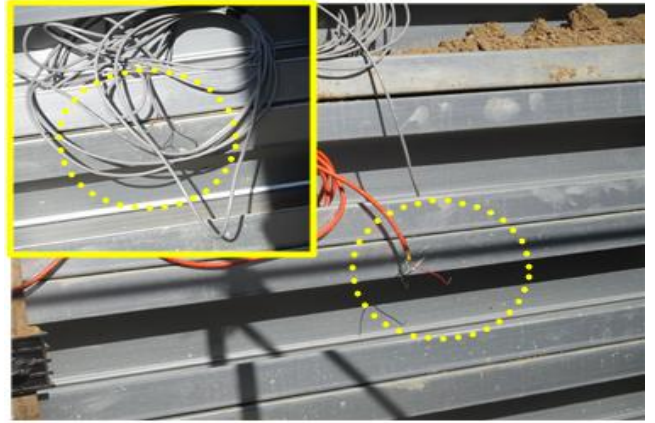


○ 흠막이가시설 안전(토목부)

- 옴곡지하차도 계측기 단말이 노출되어 있어 계측값이 우수 등에 의한 불량하게 검측될수 있으니 보관함 등에 보관 요함.

- 옴곡지하차도를 구간별로 시공하는 중, 측면에 캔틸레버 형태로 지지되는 가시설이 일부 버팀이 철거되면서 당초 역계가 변화했으나 그에 합당한 지지가 되어 있지 않으니 안전성을 검토하고 필요시 지지방법을 보강 요함.

※ 산업안전보건 기준에 관한 규칙 제347조(붕괴 등의 위험 방지)



○ 감전재해 예방(토목부)

- 상수도 이설구간에 사용중인 교류아크 용접기의 외함접지봉 길이가 짧아 규정 매설 심도에 부족하니 75cm 이상의 매설심도가 나올수 있도록 보완하기 바람.

※ 건설안전기본지침 공통-18(기계,기구 접지)



○ 감전재해 예방(토목부)

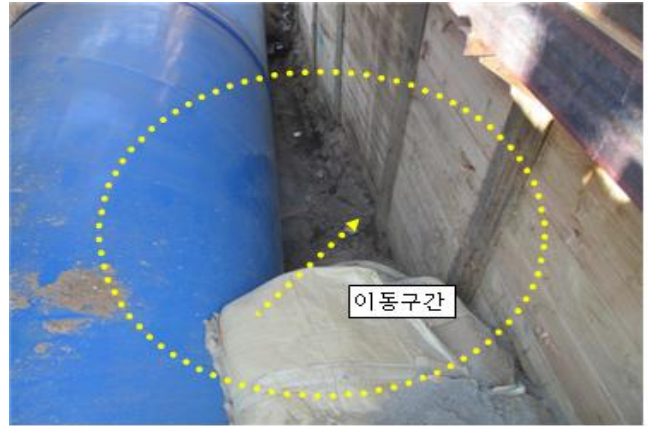
- 옴곡지하차도 사무실 내 가설전선이 접지가 되어있지 않으니 점검 요함.

※ 건설안전기본지침 공통-17(가설전선)



○ 가설통로 안전(토목부)

- 상수도이설 굴착 하부로 이동하는 구간은 별도의 이동통로 없이 흙막이를 위한 톤마대를 이용하여 이동하고 있어 안전사고의 우려가 있으니 안전하게 사용할 수 있는 통로 설치 후 작업하기 바람.
 ※ 산업안전보건기준에 관한 규칙 제22조(통로의 설치)



○ 기계기구 안전(토목부)

- 염곡지하차도 철근절단기 제원표시가 누락되어 있으니 기계의 제원을 확인하고 작업자와 감독자가 쉽게 인지하도록 시인성있게 표시 부착 요함.
 ※ 산업안전보건기준에 관한 규칙 제35조(관리 감독자의 유해위험 방지 업무 등)



○ 낙하·비래 재해 예방(토목부)

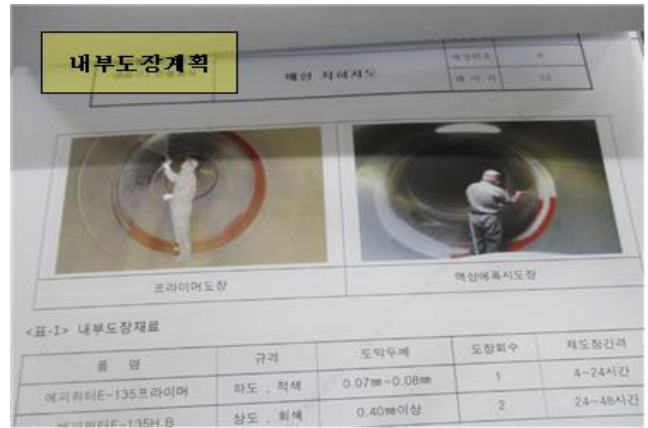
- 매한지하차도 철근자재 인양시 별도의 결속없이 슬링벨트만을 이용하여 인양하고 있어 낙하 등의 안전사고 우려가 있으니 자재운반구를 이용하여 인양할 수 있도록 보완하기 바람.
 ※ 건설안전기본지침 공통-13(자재운반구)



○ 시공계획 및 승인(토목부)

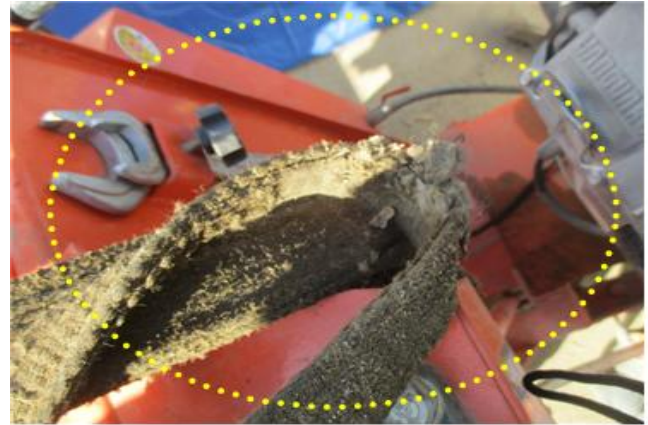
- 매한지하차도 광역상수도 이설공사가 시공계획서에 상수관내부에서의 용접, 도장 등에 관한 밀폐작업 여부 등 관련 위험성평가 및 대책 등이 누락되어 있으니 확인하고 작업 요함.
 ※ 산업안전보건기준에 관한 규칙 제35조(관리 감독자의 유해위험 방지 업무 등), 제38조(사전 조사 및 작업계획서의 작성 등)





○ 중량물취급 안전(토목부)

- 상수도 이설구간의 절단기 인양용 슬링벨트는
 몸체 손상이 심하니 확인 후 반출 바람.
 ※ 건설안전기본지침 공통-31(벨트슬링)



○ 작업장조도 확보(토목부)

- 매헌지하차도 하부 굴착 및 가시설 설치구간은
 조명이 부족하여 어두운 상태로 작업이 진행되
 고 있으니 적정 조도가 나올 수 있도록 보완하기
 바람.
 ※ 산업안전보건기준에 관한 규칙 제8조(조도)

