

정기(기동점검) 점검 결과보고

[남산예장자락 재생사업(공원 및 주차장)]

□ 점검일시 : 2019.01.21 (월)

□ 점검결과

◆ 점검자 : 최영준

○ 가설통로 안전(방재시설부)

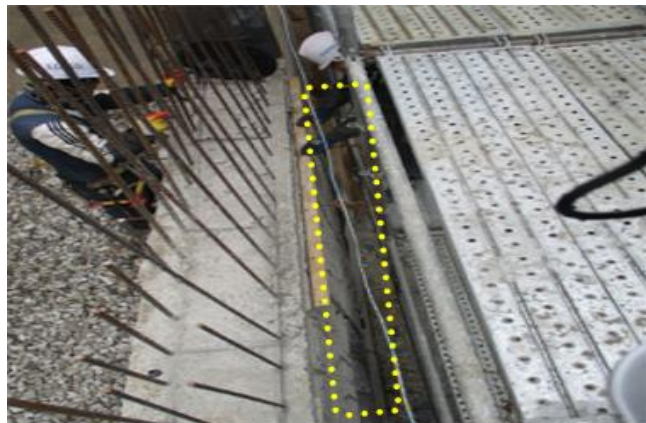
- 연결교량 상부 근로자 이동통로에 열풍기가 방치되어 있어 근로자 이동시 전도 등의 안전사고 우려가 있으며,
- 하부 근로자 통제구역 일부 작업발판이 목재로 설치되어 있어 뒤집히거나 낙하할 우려가 있으니 열풍기는 이동조치하고 목재 발판은 견고한 재질의 작업발판으로 교체하기 바람

※ 산업안전보건기준에 관한 규칙 제22조(통로의 설치)



○ 가설비계 안전(방재시설부)

- 설치작업이 진행중인 보도육교(소방방재본부측) 가설비계는 벽이음 및 추락방지 조치가 미설치된 상태로 비계 전도, 근로자 추락 등의 안전사고가 우려되니 고정 상태 등을 확인 하기 바람.
- ※ 건설안전기본지침 공통-8(강관비계)



○ 가설비계 안전(방재시설부)

- 연결교량에 설치되어 있는 가설비계에 기둥이 외부 작업으로 인하여 휘어진 상태로 방치되어 있고,
- 주변 작업구간 조경석이 굴러 비계기둥에 기대어 있는 등 전도 등의 안전사고 우려가 있으니 조치하기 바람.

※ 산업안전보건기준에 관한 규칙 제58조(비계의 점검 및 보수)



○ 감전재해 예방(방재시설부)

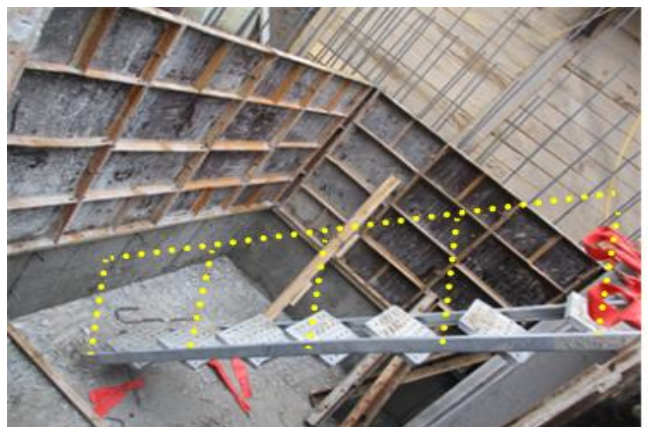
- 하수박스 설치구간에서 사용하고 있는 콘센트는 미접지 상태로 근로자 감전사고 우려가 있으니 조치하기 바람.

※ 건설안전기본지침 공통-18(기계기구 접지)



○ 전도재해 예방(방재시설부)

- 하수박스 설치구간 거푸집작업장에 설치되어 있는 근로자 가설계단은 안전난간이 미설치되어 있어 근로자 추락, 전도 등의 안전사고 우려가 있으니 보완조치하기 바람
- 또한, 인접구간 단차발생 구간에 유로폼이 방치되어 있어, 근로자 이동시 전도재해 우려가 있으니 보완조치하기 바람.



※ 산업안전보건 기준에 관한 규칙 제3조(전도의 방지)



○ 건설기계 안전(방재시설부)

- 하수관로 설치작업장 굴삭기 2대가 인접하여 작업을 실시하고 있고, 인접 하부구간에 근로자가 작업을 실시하고 있으나 신호수가 미배치되어 있어 건설기계와의 충돌, 협착 등의 안전사고 우려가 있으니 신호수를 정위치 배치하고 작업을 실시하기 바람.

※ 건설안전기본지침 공통-32(굴삭기)



○ 전도재해 예방(방재시설부)

- 우수관로 설치 작업장 및 협력업체 사무실 주변에 적치되어 있는 원형 하수관로가 구름방지 조치가 미흡하여 외부 충격 등으로 하부로 전도 발생우려가 있으니, 평탄하고 안전한 곳으로 이동 조치하고 구름방지 조치를 보완하기 바람.

※ 산업안전보건 기준에 관한 규칙 제3조(전도의 방지)



○ 품질관리(방재시설부)

- 우수박스 설치 작업장 및 하수관로 작업장 되메우기 구간에 각종 자재(목재, 철근 등) 및 규격에 맞지 않는 골재 등이 혼재되어 있는 등 품질관리가 미흡하니 전 구간에 대하여 확인을 실시하여 조치하고 재발되지 않도록 관리하기 바람.

