

■ 도로명안내표지 신설

1. 메뉴의 [도로표지등록/관리] - [신규등록]을 클릭한다.



2. “표지형식 선택” 항목에서 [도로명안내표지]를 선택한다.

기본정보 입력

» 표지형식 선택

표지형식 지점안내표지 (예: ) 도로명안내표지 (예: )

» 등록위치 선택

새로운 위치 지주공유

위치정보

3. 도로명안내표지 신설방법 창에서 “도로명안내표지 신설” 항목의 정비일자¹⁾를 입력 한 후 [선택] 버튼을 클릭한다.

도로명안내표지 신설방법

지점안내표지를 도로명안내표지로 교체 신설

도로명안내표지 신설

정비일자 2017-09-05

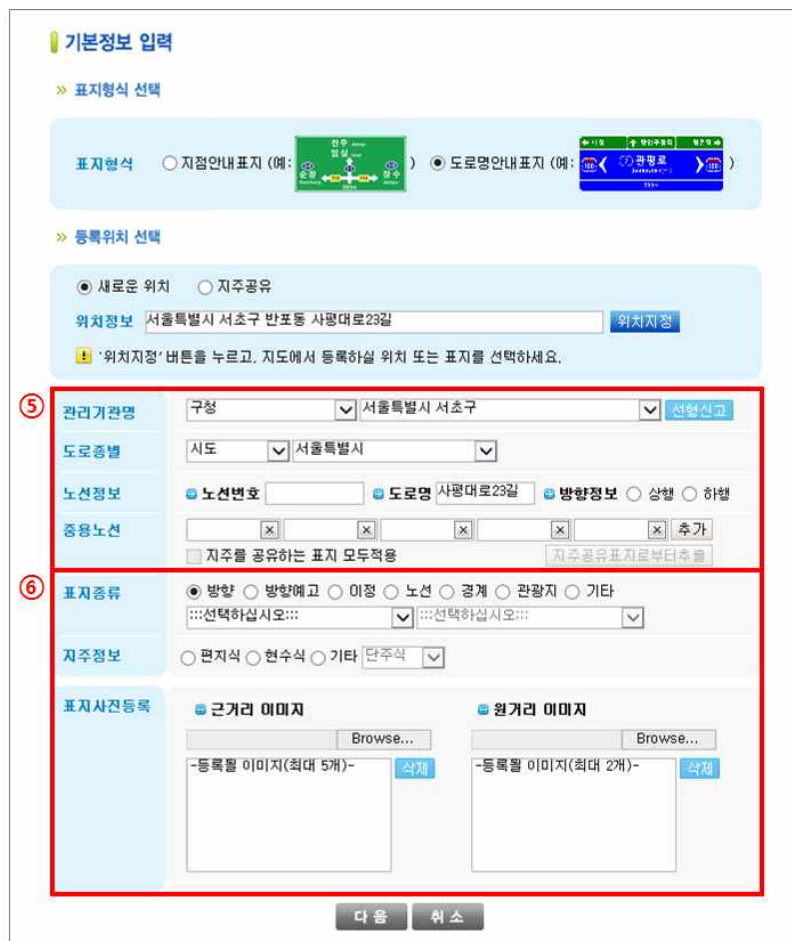
1) 도로명안내표지 정비사업에 의하여 해당 표지가 신설, 교체, 철거된 일자.

4. [위치지정] 버튼을 클릭하여 도로명안내표지의 위치를 지정한다.



5. 자동 입력된 정보(선택한 노선의 정보)를 확인한 후 필요시 수정한다.

6. 방향정보 및 표지종류, 표지사진 등 정보를 입력한 후 [다음] 버튼을 클릭한다.



※ 표지사진의 경우 근거리 사진이나 원거리 사진, 둘 중 한 개는 반드시 등록해야 한다.

7. 기본형식(같은길, 다른길)과 특수교차로형식 중 입력하는 표지에 알맞은 형식을 선택한다.
 ※ 해당 절차는 도로명방향(예고)표지의 경우에 나타난다.

필수정보입력

위치정보

>> 표지사진

근거리 사진

원거리 사진

근거리 사진	
<input type="checkbox"/>	<input type="checkbox"/>
<input type="checkbox"/>	<input type="checkbox"/>
원거리 사진	
<input type="checkbox"/>	<input type="checkbox"/>

>> 기본형식

같은길 (예:)

다른길 (예:)

>> 특수교차로형식

기타 (예:)

8. 노선방향표지, 노선유도표지가 설치된 경우 종류를 선택 한 후 도로종별, 노선번호를 입력한다.
9. 방향정보, 안내지명, On the way, To the way 정보를 입력 한 후 [등록완료] 버튼을 클릭한다.
 ※ 각 입력란을 클릭하면 포커스 가이드 기능이 실행된다. (5 페이지 참조)

필수정보입력

위치정보

>> 표지사진

근거리 사진



원거리 사진



근거리 사진

원거리 사진

8. 노선방향표지 (On the way) 예: 30 노선유도표지 (To the way) 예: 30

도로종별 노선번호

9. 방향정보 좌회선 직진 우회선

안내지명 시청 만안구청역 평촌역

On the way

도로명

도로종별

노선번호

To the way

도로종별 고속국도

노선번호 고속국도 100

이 전 등록완료 취소

>> 기본형식

같은 길

예: 시청, 만안구청역, 평촌역

관평로 Gwanpyeong-ro

다른 길

예: 신촌로터리, 마포구청역, 새룡포사거리

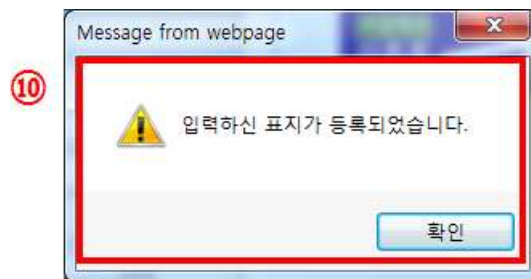
중정로 Chungjeong-ro 새문안길 Saemun-an-gil

>> 특수교차로형식

기타

예: 양화로 Yanghwa-ro, 연세로 Yonsei-ro, 시청 시청, 신촌로 Sinchon-ro

10. 입력 완료 메시지를 확인 후, [확인] 버튼을 클릭하여 입력을 완료한다.



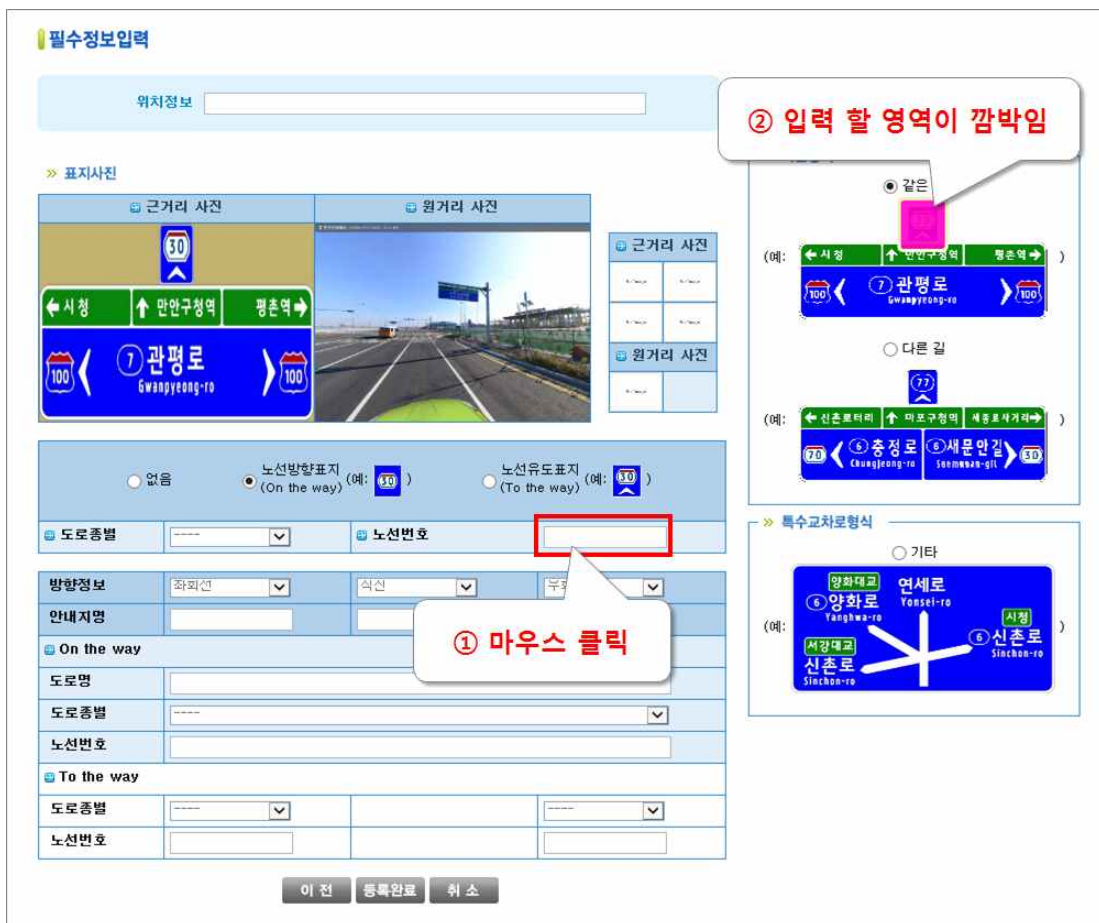
※ 포커스 가이드 ※

○ 포커스 가이드란?

포커스 가이드 기능은 사용자가 도로표지 정보를 입력할 때, **현재 입력하고 있는 항목의 영역을 템플릿에 표시하여 직관성 및 편의성을 지원하는 기능이다.**

○ 포커스 가이드 사용예시

1. 필수항목입력 화면에서 **입력 할 항목을 클릭한다.**
2. 선택된 항목에 해당하는 영역이 **오른쪽 템플릿에 깜박이게 되어, 사용자가 현재 입력해야 할 부분을 실시간으로 안내한다.**



※ 해당 기능은 도로명안내표지 중 정형화된 방향(예고)표지의 기본형식을 입력할 경우 제공됩니다.

■ 지점안내표지를 도로명안내표지로 교체

1. 지도에서 도로명안내표지로 교체할 지점안내표지를 선택한다.
2. 도로표지 속성정보 조회 창에서 [간편수정] 버튼을 클릭한다.



3. [표지종별 수정] 버튼을 클릭한다. ([표지사진 수정], [안내지명 수정] 동일)

도로표지 간편수정

표지 일련번호	표지일반	관리기관 표지종별	사진	안내지명
WR-[목동동로]-상-16 [위치보기] [위치이동] [표지삭제]	도로종별 WR 노선번호 목동동로 도로명 목동동로 상하행 상 [노선정보 수정]	서울특별시 양천구 [관리기관 변경] 3방향에 고표지 [표지종별 수정]	[표지사진 수정]	원거리 좌측 근거리 목동역 직진 양화교 우측 목동운동장 영등포로터 우목교역 [안내지명 수정]

[닫기]

4. 수정방법 선택 창에서 “도로명안내표지로 교체” 항목의 정비일자²⁾를 입력한 후 [선택] 버튼을 클릭한다.

수정방법 선택



기존정보 수정	도로명안내표지로 교체
[기존정보 수정 아이콘]	[도로명안내표지로 교체 아이콘]
[선택]	정비일자 2017-06-01 [선택]

2) 도로명안내표지 정비사업에 의하여 해당 표지가 신설, 교체, 철거된 일자.

5. 자동 입력된 정보(기존에 등록된 지점안내표지 정보)를 확인한 후 필요시 수정한다.
6. 교체유형 및 표지종류, 표지사진 등 변경된 정보를 입력한 후 [다음] 버튼을 클릭한다.

기본정보 입력

» 표지형식 선택

표지형식 지점안내표지 (예: ) 도로명안내표지 (예: )

» 등록위치 선택

⑤ 새로운 위치 지주공유

위치정보

⚠ '위치지정' 버튼을 누르고, 지도에서 등록하실 위치 또는 표지를 선택하세요.

관리기관명

도로종별

노선정보 노선번호 도로명 방향정보 상행 하행

중용노선

지주를 공유하는 표지 모두적용

⑥ 교체유형 판교체 지주교체 (판+지주) 전체교체 (판+지주+기초)

표지종류 방향 방향예고 이정 노선확인 경계 관광지 기타

지주정보 편지식 현수식 기타

표지사진등록

근거리 이미지

-등록될 이미지(최대 5개)-

원거리 이미지

-등록될 이미지(최대 2개)-

※ 표지사진의 경우 근거리 사진이나 원거리 사진, 각각 한 개 이상씩 반드시 등록해야 한다.

7. 기본형식(같은길, 다른길)과 특수교차로형식 중 입력하는 표지에 알맞은 형식을 선택한다.
 ※ 해당 절차는 도로명방향(예고)표지의 경우에 나타난다.

필수정보입력

위치정보

» 표지사진

근거리 사진

원거리 사진

근거리 사진	
원거리 사진	

» 기본형식

같은길 (예:)

다른길 (예:)

» 특수교차로형식

기타 (예:)

8. 노선방향표지, 노선유도표지가 설치된 경우 종류를 선택 한 후 도로종별, 노선번호를 입력한다.
9. 방향정보, 안내지명, On the way, To the way 정보를 입력 한 후 [등록완료] 버튼을 클릭한다.

필수정보입력

위치정보 서울특별시 서초구 반포동 신반포로16길

>> 표지사진

근거리 사진

원거리 사진

근거리 사진

원거리 사진

8. 없음 노선방향표지 (예: 30) 노선유도표지 (예: 30)

도로종별 시도 노선번호 30

9. 방향정보 좌회선 직선 우회선

안내지명 시청 만안구청역 평촌역

On the way

도로명 관평로

도로종별 일반국도

노선번호 7

To the way

도로종별 고속국도 고속국도

노선번호 100 고속국도 100

이전 등록완료 취소

>> 기본형식

같은 길

(예: 시청 ↑ 만안구청역 평촌역 ↓)

7 관평로 Gwanpyeong-ro

다른 길

(예: 신촌로터리 ↑ 마포구청역 새룡포사거리 ↓)

5 중정로 Chungjeong-ro 8 새문안길 Seomunam-gil 50

>> 특수교차로형식

기타

(예: 양화대교 연세로 Yanghwa-ro Yonsei-ro 시청 Yanghwa-ro 신촌로 Shinchon-ro)

10. 등록 완료 메시지를 확인 후, [확인] 버튼을 클릭하여 입력을 완료한다.



■ 도로명안내표지 정비사업에 의한 지점안내표지 철거

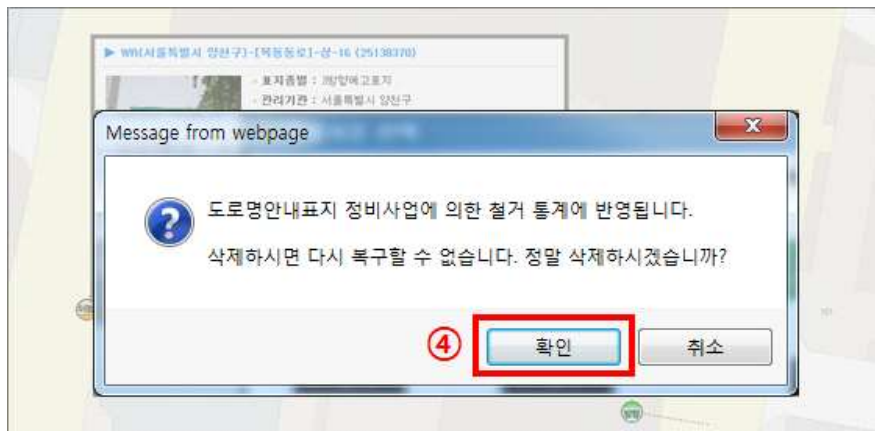
1. 지도에서 **철거할 지점안내표지를 선택**한다.
2. 도로표지 속성정보 조회 창에서 **[표지삭제]** 버튼을 클릭한다.



3. 삭제사유 선택 창에서 “**도로명안내표지 정비사업에 의한 철거**” 항목의 정비일자³⁾를 입력한 후 **[선택]** 버튼을 클릭한다.



4. 나타나는 안내 메시지를 확인한 후, **[확인]** 버튼을 클릭한다.



3) 도로명안내표지 정비사업에 의하여 해당 표지가 신설, 교체, 철거된 일자.

5. 삭제 완료 메시지를 확인한 후, [확인] 버튼을 클릭하여 삭제를 완료한다.

