

# 신림선 경전철 민간투자사업 전동차 디자인 최종안

여의도 샛강(9호선) ~ 서울대 (노선연장 7.76km)

서울시도시기반시설본부 도시철도설비부

2018. 12.

 남서울경전철 주식회사

# 조감도 컨셉

## ■ 차량 외장디자인

서울시의 비전과 글로벌 역량을 바탕으로  
정치, 금융의 중심인 **여의도**와 지성의 성역인  
**서울대학교**의 연결하는 **신림선**의 지향점을  
미래를 이끄는 진취적인 이미지로 승화



**COSMIC OVAL** : 우주의 확장성과 영속성을 기본으로 하여  
역동적이고 미래지향적 이미지를 도출

## ■ 차량 내장디자인

도시의 공공 이동수단으로서 경전철의 내장은  
안전과 위생을 우선으로 하는 **유니버설 디자인**을  
바탕으로 **실내디자인의 형태적 개념**을  
**WIDE & SIMPLE**로 정하여 확장된 공간감을 강조하고  
실내 구성요소의 디자인을 단순하게 구현하여  
시각적으로 넓게 보이게 함



밝고 단순한 환경을 통해 공간감을 확장하고  
교통약자에 대한 세심한 배려

# 차량 외형조감도 최종안

서울시의 비전인 혁신, 정치와 지성의 연결이라는 지역적 특성의 부각을 바탕으로 미래를 향해 모든 역량을 집약시키는 역동성과 힘을 전면 이미지로 배치



단순하게 처리한 쾌적한 공간을 추구하기 위해 강조색을 청색 컬러로 차별화하여 경쾌한 느낌을 통해 사용자의 즐거움과 안전 편의성을 향상 시키는 디자인



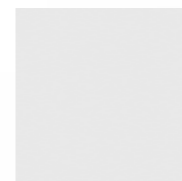
주조색 : 바디  
6.6PB 8.5/0.9



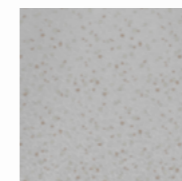
보조색 :  
3.2PB 3.3/4.0



강조색 :  
5PB 6.0/10.0



주조색 :  
천장 및 벽면  
8.3PB 8.9/1.6



보조색 : 바닥  
3.2PB 6.9/1.2



강조색 :  
중천정, 시트  
5PB 6.0/10.0



임산부 배려석 :  
7.5RP 5.7/10.6

# 차량 외형조감도 최종안



# 차량 내부조감도 최종안

