

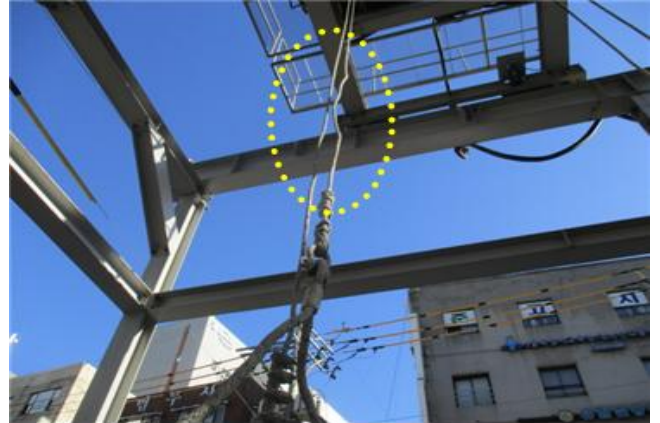
정기(기동점검) 점검 결과보고

[신림선 도시철도 민간투자사업 건설공사 (2공구)]

- 점검일시 : 2018.12.07 (금)
- 점검결과
- ◆ 점검자 : 윤원섭,홍민철

○ 건설기계 안전(도시철도사업부)

- 108S 환기구 버력 반출 작업시 로더로 버킷에 쏟아 붙는 형태로 버력 상차 작업을 하면서 와이어가 변형이 심하므로 매일 이상여부를 관찰하기 바람
- 중앙파일 바로 옆에서 반출 작업이 이루어지므로 중앙파일을 보호할 수 있는 설비를 설치하기 바람
- ※ 산업안전보건 기준에 관한 규칙 제35조 관리감독자의 유해위험 방지 업무 등



○ 건설기계 안전(도시철도사업부)

- 106E 환기구 터널 입구에 위치한 중앙파일에 장비와 차량 진출입수 충돌이 발생할 수 있으니 충돌을 방지할 수 있는 설비를 설치하기 바람
- ※ 산업안전보건 기준에 관한 규칙 제35조 관리감독자의 유해위험 방지 업무 등



○ 화재/폭발/질식 재해 예방(도시철도사업부)

- 108S 환기구 출입구에 있는 전선 콘센트는 접촉불량으로 화재가 발생치 않도록 교체 요망
※ 건설안전기본지침 공통-017 가설전선

- 가설사무실(창고)에 확산형 소화기가 설치되지 않은 곳이 있으니 천정에 확산 소화기 설치 요망
※ 건설안전기본지침 공통-041(가설사무실/창고)



○ 낙하·비래 재해 예방(도시철도사업부)

- 차량기지 2단계 동측 띠장 보결이의 길이가 짧아 향후 철거 작업시 띠장 낙하 위험이 있으니 내민길이 보강하기 바람
※ 산업안전보건기준에 관한 규칙 제14조(낙하물에 의한 위험의 방지)



○ 중량물취급 안전(도시철도사업부)

- 현장에 사용중인 항공마대는 마대 용량의 90%이상 적재 금지 및 마대가 손상이 심하니 폐기 처분 요망
※ 건설안전 기본지침 공통-013, 015(자재운반구, 항공마대)

- 현장에 자재 양중에 사용되는 슬링벨트가 마

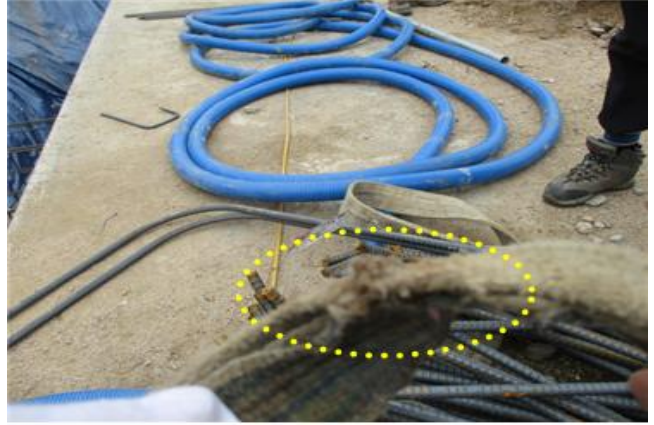


모가 진행중으로 양중시 위험 하오니 폐기 조치 바람

※ 건설안전 기본지침 II.낙하재해예방 안전시설 및 작업기준

- 현장에서 사용중인 굴삭기는 흙해지 장치를 설치 하여 안전사고 방지 요망

※ 건설안전기본지침 공통-032(굴삭기)



○ 흙막이가시설 안전(도시철도사업부)

- 차량기지 중간도로 수직파일이 길어 좌굴이 우려되니 좌굴장을 검토하여 위험이 있는 경우 보강하기 바람

※ 산업안전보건 기준에 관한 규칙 제35조 관리감독자의 유해위험 방지 업무 등



○ 기타 안전관리(도시철도사업부)

- 106 정거장 가설웬스 보수 작업자는 통행하는 차량에 안전사고 위험이 있으니 신호수와 함께 작업할 수 있도록 조치하기 바람

※ 산업안전보건기준에 관한 규칙 제40조(신호)

- 차량기지에 근로자 이동을 위하여 설치된 임시 계단의 난간 강관 파이프 단부가 돌출되어 통



행시 충돌, 찢림 등의 안전사고가 우려되니
CAP으로 보완 하기 바람
※ 건설안전 기본지침 공통-1(안전난간),공통-2(작업발판및계단)



○ 품질관리(도시철도사업부)

- 슛크리트 플랜트 골재 호퍼 칸막이 높이가 낮아 다른 골재와 섞일 우려가 있으니 높이 조절 요망
- 차량기지 7스판 기초 시공 조인트 구간에 사용된 rib lath에 공극이 생긴 부분은 완전히 제거하고 후속 콘크리트를 타설하기 바람



○ 품질관리(도시철도사업부)

- 슛크리트 플랜트 사용수의 온도를 약 60도씨로 가열하여 슛크리트를 생산하기 바람
- 개착2구간 배수로 설치를 위하여 굴착중으로 INVERT부와 벽체 접하는 바닥부분이 응력해방 및 배면지반 간극수 유출로 배면지반 침하가 우려되니 신속히 SHOTCRETE 등으로 폐합이 되도록 처리 요망



