

# 정기(기동점검) 점검 결과보고

## [강남순환도시고속도로 건설(4공구)]

□ 점검일시 : 2018.12.03 (월)

□ 점검결과

◆ 점검자 : 윤원섭

### ○ 중량물취급 안전(토목부)

- 현장에 사용중인 항공마대는 마대 용량의 90%이상 적재 금지 및 밑을 감싸는 마대 사용 요망.
- ※ 건설안전 기본지침 공통-013,015(자재운반구,항공마대)



### ○ 중량물취급 안전(토목부)

- 현장에서 사용중인 슬링벨트가 마모가 심하니 전수조사를 한후 현장외 반출 또는 폐기 처리 요망.
- ※ 건설안전 기본지침 공통-31(벨트슬링)



○ 건설기계 안전(토목부)

- 현장에서 사용중인 굴삭기는 근로자 협착 및 충돌재해 예방을 위하여 장비실명제를 부착 바람,  
- 또한 혹해지 장치를 설치 하기 바람,운전자가 이석시 시동키를 분리 하여 안전사고 방지 요망.  
※건설안전기본지침 공통-032(굴삭기)



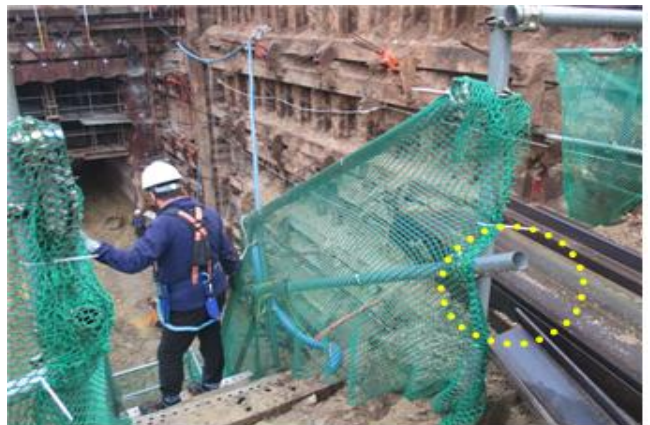
○ 기타 안전관리(토목부)

- 현장에 설치된 가설사무실,가설창고는 아래사항을 보완하기 바람.  
①출입구에 잠금장치와 명판을 부착하여 관리 (명판내용 : 업체명,사용기간,관리책임자,전화번호)  
※건설안전기본지침 공통-041(가설사무실/창고)



○ 기타 안전관리(토목부)

- 현장에서 임시 안전 난간대 파이프 단부가 돌출되어 근로자가 통행시 찢림 등의 안전사고 우려가 있으니 돌출부분에 보호캡 등 보호시설을 설치하여 관리하기 바람.  
※ 산업안전 보건 기준에 관한 규칙 제35조(관리감독자의 유해 위험 방지 업무 등)



○ 기타 안전관리(토목부)

- 현장에서 사용중인 PE방호벽 일부 손상된 것이 있으니 전수조사후 손상된 것은 교체를 하여 시 인성 확보 등 안전성을 확보 바라며,
- 지하차도 복공판과 인접부 빗물받이 1개소가 망실되어 우수가 지하차도내부로 토사동반 유실 우려되니 현장확인후 처리 요망.



○ 품질관리(토목부)

- 지하차도 SHEET PILE구간 토공 바닥부 간극수 유출이 심하여 배면지반 침하가 우려 되니 차수 등을 실시 하여 간극수 유출 방지 바라며,
- 또한 SHEET PILE신설구간 배면 상부 ASP 도로 인장 균열이 진행되고 있으니 원인 분석 및 대책을 강구 바라며
- 시공중인 지하차도 출입구 토사구간 사면 침식등 SLIDING파괴 우려되니 비닐이나 천막 등으로 사면보호 조치 바라며,
- 상부 복공판이 밀림현상이 발생하여 하중전달 불균형으로 붕괴사고 우려되니 전반적인 하중전달 이상유무를 검토후 대책을 강구 하기 바람.





○ 품질관리(토목부)

- 콘크리트 공시체 수조 표준 온도가  $20\pm 2^{\circ}\text{C}$ 이  
나 수조 온도를 확인할수 없으니 온도계 비치  
하여 수조온도 관리 요망.

