

# 정기(기동점검) 점검 결과보고

## [서부간선지하도로 민간투자사업(1공구)]

□ 점검일시 : 2018.11.02 (금)

□ 점검결과

◆ 점검자 : 박상종

○ 전도재해 예방(토목부)

- 개착구간 흙막이가시설 설치 작업장 굴착면 소단에서 작업하고 있는 근로자는 굴착면이 급경사로 굴착되어 있고 굴착면 상단에 별도의 안전시설이 없어 흙막이가시설 설치작업 시 전도에 의한 재해가 우려되니 안전시설 설치, 굴착면 기울기 완화 등 필요한 안전조치를 하기 바람.  
 ※ 산업안전보건 기준에 관한 규칙 제3조(전도의 방지)  
 ※ 건설안전 기본지침 공통-015(굴착단부 및 흙막이가시설)



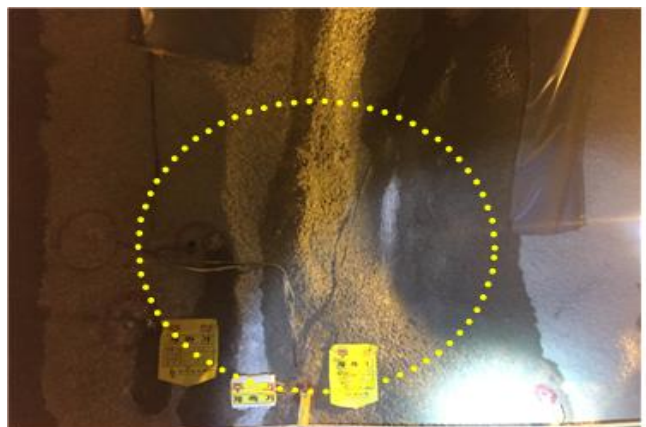
○ 전도재해 예방(토목부)

- 개착구간 흙막이가시설 설치 작업장 굴착면 상단에 적치되어 있는 자재는 전도 시 하부에서 굴착 등의 작업을 하고 있는 장비 작업자에게 전도될 우려가 있으니 굴착단부에는 자재 적치를 지양하기 바람.  
 ※ 산업안전보건 기준에 관한 규칙 제3조(전도의 방지)  
 ※ 건설안전 기본지침 공통-015(굴착단부 및 흙막이가시설)



○ 기타 안전관리(토목부)

- 공기정화시설 터널 내 설치되어 있는 대표단면 계측은 측정선이 별도의 보호 없이 노출되어 있으므로 장비 등 외부 충격으로부터 훼손되지 않도록 보호조치 하기 바람.



○ 기타 안전관리(토목부)

- 공기정화시설 터널내 내공변위계의 측정판에 일부 슛크리트 등 외부 물질에 의해 가려져 있으므로 측정값의 신뢰를 위해 제거하기 바람



○ 흙막이가시설 안전(토목부)

- 개착구간 흙막이가시설은 버팀대 설치를 위해 굴착면 하부로 2차 굴착이 진행되고 있으나 굴착된 사면 기울기가 급하게 굴착되고 있으므로 이에 대하여 검토하고 안전조치하기 바람.  
※ 산업안전보건 기준에 관한 규칙 제50조(붕괴 낙하에 의한 위험방지)  
※ 건설안전 기본지침 공통-015(굴착단부 및 흙막이가시설)



○ 흙막이가시설 안전(토목부)

- 개착구간 흙막이가시설은 복공 및 지보재를 받치고 있는 중앙파일의 경우 지점역할의 수평보강재 설치후 하부면까지 거리상 중간에 수평보강재가 미설치되어 있으니 조속히 설치하기 바람.  
※ 산업안전보건 기준에 관한 규칙 제51조(구축물 또는 이와 유사한 시설물 등의 안전 유지)



○ 흙막이가시설 안전(토목부)

- 개착구간 흙막이가시설에 띠장 설치를 위한 거치대인 보결이는 일부 여장이 부족한 부분이 있으니 가시설 해체시 띠장의 전도재해 예방을 위하여 여장길이를 확보하기 바람.  
※ 산업안전보건 기준에 관한 규칙 제51조(구축물 또는 이와 유사한 시설물 등의 안전 유지)

