

정기(기동점검) 점검 결과보고

[강남순환도시고속도로 건설(4공구)]

- 점검일시 : 2018.10.02 (화)
- 점검결과
- ◆ 점검자 : 박상종

○ 흙막이가시설 안전(토목부)

- STS 도달부 흙막이가시설 복공판 하부 브레이싱은 주형의 좌굴방지와 복공판 상부 수직하중의 횡분배가 적절히 되도록 설치작업 진행이 필요함.
- STS 도달부 코너에 버팀대와 anchor 설치 작업이 늦은 부분이 있으니 조속히 진행하기 바람.
※ 산업안전보건 기준에 관한 규칙 제51조(구축물 또는 이와 유사한 시설물 등의 안전 유지)



○ 흠막이가시설 안전(토목부)

- C-LINE 흠막이가시설은 철근보결이에 띠장이 견고하게 지지되지 않고, 철근보결이 여장이 부족한 부분이 있으니 보완하기 바람.

※ 산업안전보건 기준에 관한 규칙 제51조(구축물 또는 이와 유사한 시설물 등의 안전 유지)



○ 흠막이가시설 안전(토목부)

- STS 도달부 흠막이가시설 코너부 띠장은 미 폐합된 부분이 있어 캔틸레버 지간이 형성되어 있음으로 서로 교차한 부분을 결속하여 띠장이 서로를 지지하는 버팀대의 역할을 하도록 폐합하기 바람.

※ 산업안전보건 기준에 관한 규칙 제51조(구축물 또는 이와 유사한 시설물 등의 안전 유지)



○ 감전재해 예방(토목부)

- C-LINE 벽체 콘크리트 타설 작업장에서 사용되고 있는 조명등은 조명등 플러그 상태가 불량하고, 접지선이 없어 근로자 감전재해가 우려하니 작업장 밖으로 반출하기 바람.

※ 건설안전 기본지침 공통-020(투광등),



○ 추락재해 예방(토목부)

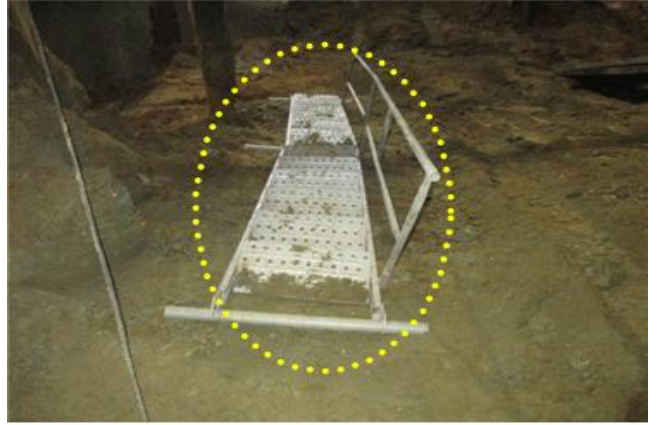
- STS도달부에 있는 말비계는 작업발판이 파손되어 있어 작업시 작업발판 수평을 유지하기에 부적합하고, 작업발판 폭이 기준(40cm) 보다 좁으니 근로자 안전사고 예방을 위하여 작업장 밖으로 반출하기 바람.

※ 건설안전 기본지침 공통-006(말비계)



○ 가설통로 안전(토목부)

- 도달기지 굴착부 하단으로 내려가기 위하여 설치한 가설계단은 고정이 되어 있지 않아 근로자 이용시 전도재해가 우려되니 상, 하단을 지면에 견고히 고정하기 바람
※ 산업안전보건 기준에 관한 규칙 제23조(가설통로의 구조)



○ 중량물취급 안전(토목부)

- 추진기지 가시설 설치를 위하여 반입하고 있는 자재는 유로도프를 체결하지 않고 하역하고 있어 근로자 충돌 재해가 우려되니 자재 양중 작업시는 유도로프를 체결하고 작업하기 바람.
※ 건설안전 기본지침 p23(3. 양중작업의 낙하방지 안전시설 및 작업기준)



○ 전도재해 예방(토목부)

- 추진기지 굴착 단부 상단에서 작업하는 굴삭기는 굴착사면 경사가 급하고, 건설기계 상재하중에 의한 굴착단부 땅밀림 발생시 전도재해가 우려되니 굴착사면 상단에서 건설기계 작업을 지양하고 부득이 작업시 작업계획 및 안전조치를 하기 바람.
※ 산업안전보건 기준에 관한 규칙 제3조(전도의 방지)
※ 건설안전 기본지침 공통-015(굴착단부 및 흙막이가시설)



○ 기타 안전관리(토목부)

- STS도달부에 유입된 지하수를 지상으로 양수하여 배수를 하고 있으나 배수상태가 불량하여 배수중인 지하수가 재 유입되고 있으니 배수상태를 점검하고 보완하기 바람.



○ 기타 안전관리(토목부)

- STS 도달부 STS강관은 다른 배열보다 안쪽으로 설치된 강관이 있으므로 추후 설치될 구조물에 저촉되는지 검토하기 바람.

