

정기(기동점검) 점검 결과보고

[남산예장자락 재생사업(공원 및 주차장)]

□ 점검일시 : 2018.09.19 (수)

□ 점검결과

◆ 점검자 : 윤원섭,전혜령

○ 가설통로 안전(방재시설부)

- 현장에서 아우트리거가 없는 사다리를 사용하고 있어, 안전사고 위험이 있으니 현장외 반출 요망.

※ 건설안전 기본지침 공통-4(사다리)



○ 중량물취급 안전(방재시설부)

- 현장에서 사용중인 슬링 벨트가 마모가 상당히 진행중으로 양중시 안전도 확보가 어려워 위험하오니 이번 기회에 슬링벨트에 대하여 전수 조사 후 마모가 진행 중이거나 진행된 것은 폐기 조치 할 것.

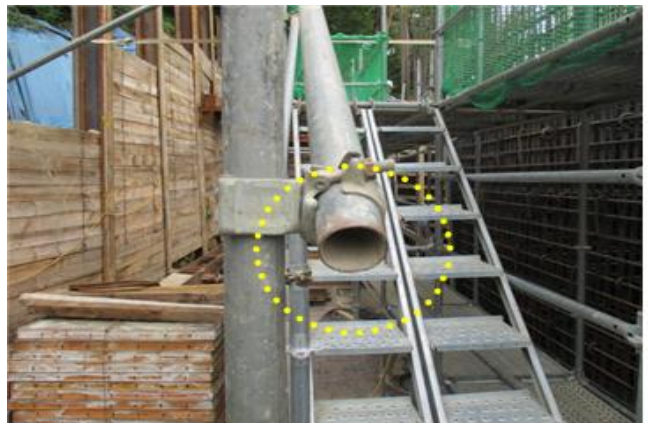
※ 건설안전 기본지침 공통 31 (벨트슬링)



○ 기타 안전관리(방재시설부)

- 현장에서 임시안전 난간대 파이프 단부가 돌출되어 근로자가 통행 시 찰림 등의 안전사고 우려가 있으니 돌출부분에 보호캡 등 보호시설을 설치하여 관리하기 바람.

※ 산업안전 보건 기준에 관한 규칙 제35조 (관리감독자의 유해 위험 방지 업무 등)



○ 흙막이가시설 안전(방재시설부)

- 토류벽 STRUT 볼트 체결의 일부가 나사산이 3산 이상 확보되지 않은 곳이 있으니,이번기회에 전수조사를 하여 모든 볼트의 나사산이 3산 이상 확보하여 강결이 되도록 할 것.
 - 토류판이 미설치된 곳 신속히 토류판 등을 설치하여 횡력에 이상이 없도록 처리 요망.
 - H-PILE이 일부 손상으로 변형이 확인 되고 있으니, 변형된 H-PILE이 강성이 확보 되고 있는지 검토 후 대책 요망.
- ※ 산업안전 보건 기준에 관한 규칙 제347조(붕괴 등의 위험 방지)



○ 흙막이가시설 안전(방재시설부)

- 연결교량 A1구간에 흙막이 벽체로 유입되는 유입수가 있으므로
관로조사 등을 통한 원인분석에 따른 조속한 보강이 이루어져 토립자 유실에 따른 지반함몰을 방지하여야 할 것으로 사료됨.
 - 연결교량 A1의 유입수가 발생된 구간의 토류판이 연약화 되어 있으므로 L형강 등의 브레이싱 보강이 필요함.
- ※ 산업안전 보건 기준에 관한 규칙 제347조 (붕괴 등의 위험 방지)



○ 흙막이가시설 안전(방재시설부)

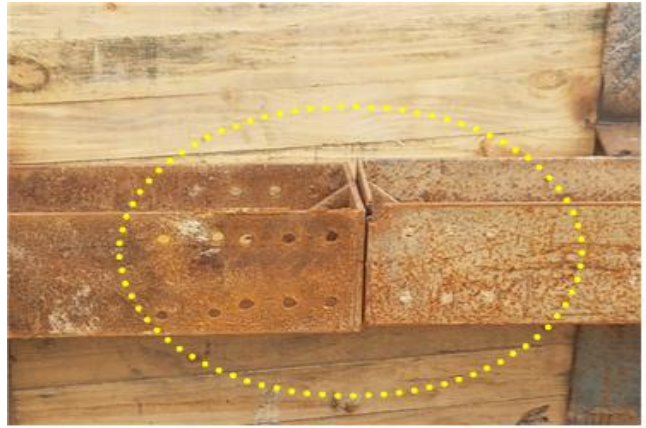
- 연결교량 A1구간의 직선 STRUT 및 코너 STRUT의 띠장 결속시
BOLTING처리가 되지 않아 결속되어 있지 않으므로 보강이 이루어져야 함.
- ※ 산업안전 보건 기준에 관한 규칙 제347조 (붕괴 등의 위험 방지)



○ 흙막이가시설 안전(방재시설부)

- 수로BOX 구간의 띠장 및 엄지
말뚝 이음구간이 용접 또는 BOLTING에 의해 결속되지 않았으므로 점검 후 보강요망
- ※ 산업안전 보건 기준에 관한 규칙 제347조 (붕괴 등의 위험 방지)





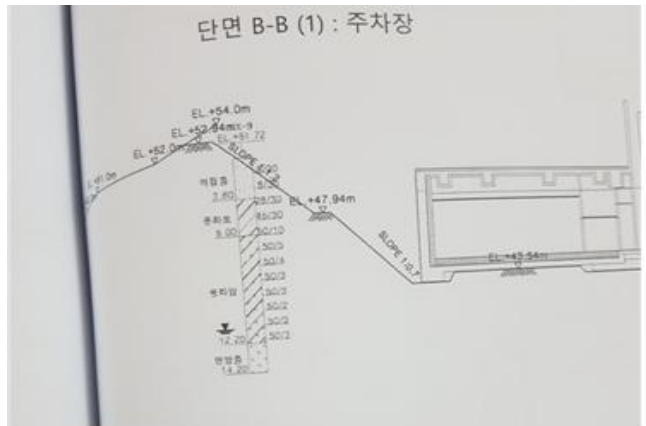
○ 흠막이가시설 안전(방재시설부)

- 주차장 구간에 단면손실이 심한 강재가 적용되어 있으므로 가시설 시공시 철저한 자재검수가 이루어져야 할 것으로 사료됨
 ※ 산업안전 보건 기준에 관한 규칙 제347조 (붕괴 등의 위험 방지)



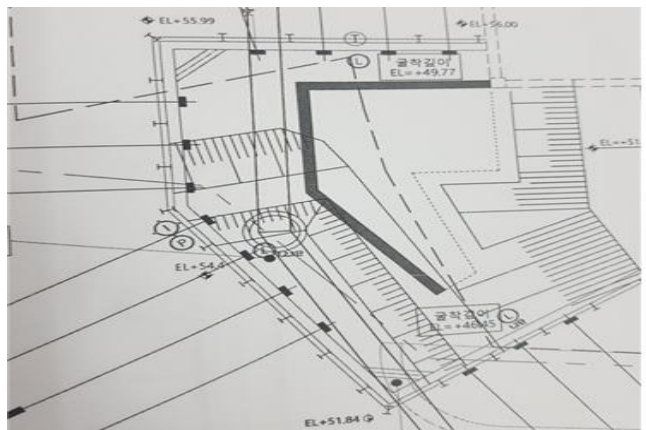
○ 사면 안전(방재시설부)

- 주차장 구간의 굴착계획 단면도 상에 형성되는 비탈면의 안정성 검토가 누락되었으므로 추가요망
 ※ 산업안전 보건 기준에 관한 규칙 제347조 (붕괴 등의 위험 방지)



○ 사면 안전(방재시설부)

- 역L형 옹벽 가시설 구간에 경사계를 추가 설치하여 굴착에 따른 거동 파악이 이루어져야 할 것으로 사료됨.
 ※ 산업안전 보건 기준에 관한 규칙 제347조 (붕괴 등의 위험 방지)



○ 감전재해 예방(방재시설부)

- - 분전반 시건이 제대로 되지 않았으니 잠금장치를 할 것

※ 건설안전 기본지침 (분전반 공통16)



○ 전도재해 예방(방재시설부)

- 작업장 바닥 토사 굴착으로 철사, 나뭇가지 등 전체적으로 자재정리가 되지 않아 근로자 작업 시 전도재해의 우려가 있으니 조치 요함.

※ 산업안전보건 기준에 관한 규칙 제3조(전도의 방지)

