

8월 “본부 안전점검의 날” 개최 결과

(건 축 부)

□ 안전점검의 날 개최 개요(총괄)

연번	일 시	대상공사장	참여인원 (명)	지적건수 (건)	조치건수 (건)
	계	총 18개	101	47	47
1	'18.08.21	남부도로사업소 청사 신축공사	5	2	2
2	'18.08.24	전태일 노동복합시설 리모델링 공사	5	3	3
3	'18.08.21	시립중랑노인전문 요양원 증축공사	3	2	2
4	'18.08.22	동북권 세대융합형 복합센터 건립공사	3	3	3
5	18.08.22	G밸리 근로자문화 복지센터 건립공사	5	3	3
6	'18.08.16	노들섬 특화공간 조성공사	7	4	4
7	'18.08.20	한양도성 인왕백야구장 성벽보수공사	5	2	2
8	'18.08.16	서울공예박물관 조성공사	5	3	3
9	'18.08.14	구 북부법조단지 환경개선공사	6	2	2
10	'18.08.16	시민생활사 박물관 리모델링(증축) 공사	6	3	3
11	'18.08.21	스페이스살림 조성공사	8	1	1
12	'18.08.22	시립노원청소년직업 체험센터 신축공사	4	4	4
13	'18.08.13	서울기록원 건립공사	15	3	3
14	'18.08.06	서울 소방행정타운	6	2	2

15	'18.08.22	홍릉바이오 의료 R&D앵커조성공사	3	2	2
16	'18.08.24	북부장애인 복지관 증축공사	5	1	1
17	'18.08.23	돈화문 민요박물관 건립공사	7	4	4
18	'18.08.10	세종대로 일대 역사문화 특화공간	3	3	3
19	-	북한산성 대성문 해체 보수공사	준공		

□ 점검 및 조치결과(세부내용)

연번	공사명	점검내용	조치결과	비고
1	남부도로사업소 청사신축공사			
		작업선 바닥 깔림	뛰워서 재설치 조치	
				
		사면 안전난간 미설치	안전 난간설치 조치	
2	전태일 노동복합시설 리모델링 공사			
		비계 안전캡 미설치	비계 안전캡 설치	
				
		출입구 경사로 안전위험	안전발판 설치	
				
		개구부 추락위험	덮개 설치 및 고정	

3	시립중랑노인 전문요양원 증축공사		
		이동식틀비계 안전난간 미설치	이동식틀비계 안전난간 설치
			
		지하층 조명시설 미설치	지하층 조명시설 설치
4	동북권 세대융합형 복합센터 건립공사		
		비산자재 정리미비	비산자재 정리
			
		6m 가설 울타리 취약	6m 가설울타리 보강
			
		법면 천막 취약	법면 천막 보강

5	G밸리 근로자 문화복지센터 건립공사		
		태풍대비 와이어 당김줄 설치 바람.	와이어 당김줄 설치
			
		태풍대비 와이어 당김줄 설치 바람.	와이어 당김줄 설치
			
		소화기 방치	소화기 정위치 설치

6

노들섬
특화공간
조성공사



노들장터길 절토 사면부 근로자
작업통로 미설치



장터길 경사면 가설계단 및 난간대
설치 완료



난간대 설치기준 미달
(추락재해 위험)



기준 미달(수평길이부족) 난간대
재설치 후 보호망 설치완료



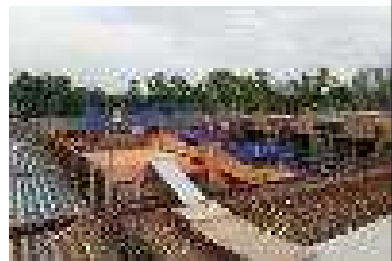
노들장터길 절토 사면부 근로자
작업통로 미설치



장터길 경사면 가설계단 및 난간
대 설치 완료



난간대 설치기준 미달
(추락재해 위험)



기준 미달(수평길이부족) 난간대
재설치 후 보호망 설치완료

7	한양도성 인왕백악구간 성벽보수공사		
		폐기물 보양덮개 미설치	폐기물 보양덮개 설치
			
		가설울타리 보강조치(고정)	폐기물 보양덮개 설치
			
		폭염대비 근로자 안전모(선풍기)	폭염대비 근로자 안전모(선풍기)

8	서울공예박물관 조성공사		
		작업구간 구획 미흡	작업구간 구획 보완
			
		장비 접지상태 불량	장비 접지상태 보완
			
위험물저장소 시건상태	위험물저장소 시건상태 보완		
9	구 북부법조단지 환경개선공사		
		안전난간대 설치 필요	안전난간대 설치 완료
			
		안전난간대 설치 필요	되메우기 및 난간 설치

10	시민생활사박물관 리모델링공사		
		구치강동 안전난간대 설치 미흡	구치강동 안전난간대 설치 보완
			
		개구부단부 접근방지시설 미설치	개구부단부 접근방지시설 설치
			
		별관동 계단난간 미설치	별관동 계단난간 설치
11	스페이스살림 조성공사		
		태풍대비 헨스고정용 로프 와이어로프로 교체	와이어로프 교체 완료

12	시립노원 청소년 직업체험센터 신축공사		
		드라이창 추락난간 미흡	안전난간대 보완 설치 완료
			
		E.V 내부 쓰레기 방치	E.V 내부 청소 완료
			
		PIT 자재반입구 난간 미설치	안전난간대 설치 완료
			
		지상2층 바닥 추락방지난간 미설치	추락방난간 설치 완료

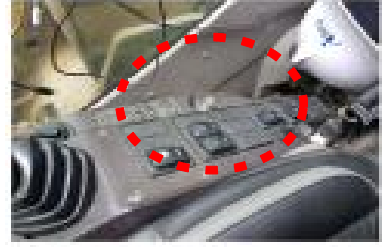
13	서울기록원 건립공사		
		안전난간대 임의 해체	안전난간대 재설치
			
		가설통로 설치 미흡	가설통로 재설치
			
		고속절단기 소화기 미비치	소화기 비치
14	서울 소방행정타운 건립공사		
		저수조훈련시설 개구부 방치	지하층 작업종료 후 개구부 덮개 설치
			
		석축공사 주변 단부발생으로 추락위험	안전휀스를 설치하여 근로자 접근금지 조치 실시

15	홍릉바이오 의료 R&D앵커조성공사		
		안전망 미흡	안전망 고정 설치
			
		안전망 미흡	안전망 고정 설치
16	북부장애인복지관 증축공사		
		작업시 주변 위험 물품·소화전 미비치 지적	작업 시 소화전 비치

돈화문
민요박물관
건립공사



굴삭기 작업이 없을 경우
시동키 별도보관



작업대기 및 없을 경우
시동키 별도보관



낙하, 비례재해예방 자재 및 펌프
추락위험이 있어 안전조치 할 것



자재 및 펌프이동조치 완료



단자접속부 절연조치 및 외함접지
접지봉 매설상태 보완



단자접속부 절연조치 완료 및
외함접지 접지봉 매설상태 보완
완료



가스대차 사용시 소화기 향시 비치



가스대차 사용시 소화기 향시 비치 완료

18	세종대로 일대 역사문화 특화공간 조성공사			
		<p>현장정리정돈</p>	<p>지하2층 단부 안전난간대 재설치</p>	