

정기(기동점검) 점검 결과보고

[서남물재생센터 고도처리 및 시설현대화사업]

□ 점검일시 : 2018.07.31 (화)

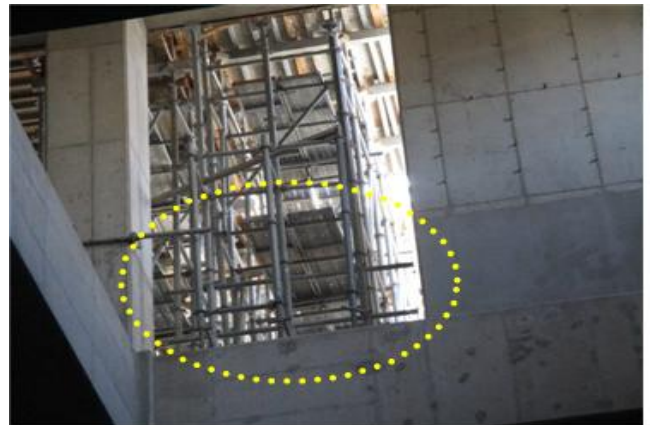
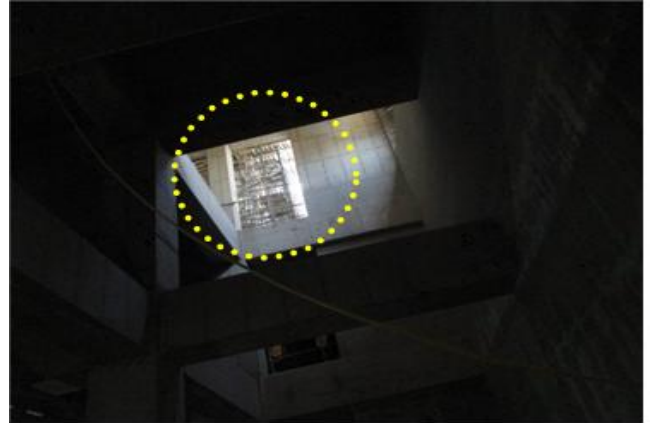
□ 점검결과

◆ 점검자 : 정달영, 전용현

○ 추락재해 예방(방재시설부)

- 3-1 동바리 단부는 추락방지 및 낙하방지를 위한 시설을 설치 요함.

※ 산업안전보건기준에 관한 규칙 제 43조(개구부 등의 방호 조치), 제14조(낙하물에 의한 위험의 방지)



○ 추락재해 예방(방재시설부)

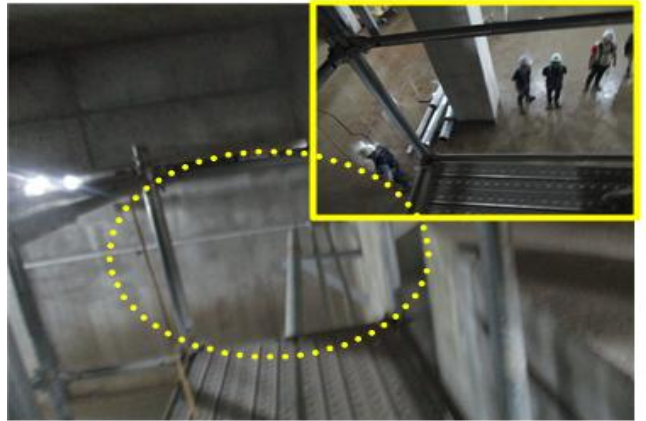
- 홍보관 측면 서남환경의 기존 시설물 단부는 가설전선 등의 연결을 위하여 근로자가 이동할 수 있는 곳이므로 추락재해 예방을 위하여 안전난간 등을 설치하거나 접근 방지 조치 요망.

※ 건설안전기본지침 P-12
(추락재해예방 안전시설 및 작업기준)



○ 추락재해 예방(방재시설부)

- 3-1 지하3층 작업비계 상단은 추락방지 난간 및 낙하재해 예방을 위한 조치 요함.
- ※ 산업안전보건기준에 관한 규칙 제 43조(개구부 등의 방호 조치), 제14조(낙하물에 의한 위험의 방지)



○ 낙하·비래 재해 예방(방재시설부)

- 6-3작업장 안전난간 외측 단부에 드럼통이 놓여 있어 낙하재해를 유발할 수 있으니 이동 조치 요망.
- ※ 건설안전기본지침 P-21 (낙하재해예방 안전시설 및 작업기준)



○ 가설통로 안전(방재시설부)

- 3-1 지하3층 저류조 수직사다리는 철선을 사용하여 체결하였으나 전용철물 사용 요함.
- 3-1 지하3층 저류조 수직사다리는 추락재해 예방을 위한 조치 요함.
- ※ 산업안전보건기준에 관한 규칙 제 23조(가설통로의 구조), 제24조(사다리식 통로 등의 구조), 제 43조(개구부 등의 방호 조치), 제44조(안전대의 부착설비 등)

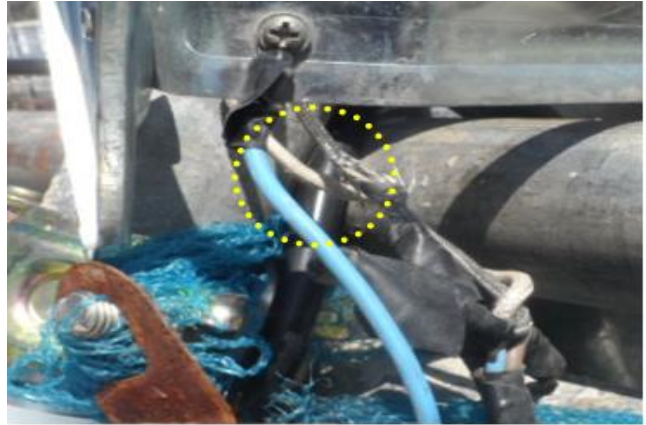


○ 감전재해 예방(방재시설부)

- 상부작업장에서 사용중인 일부 투광등은 감전재해 예방을 위하여 아래사항을 보완하기 바람.

- ① 피복이 손상된 전원선 교체
- ② 접지선은 녹색 사용

※ 건설안전기본지침 공통-20(투광등)



○ 중량물취급 안전(방재시설부)

- 상부작업장에서 사용중인 항공마대는 손상 발생 및 철재류를 적재하고 있어 인양중 낙하재해가 발생할 수 있으니 보완 요망.

※ 건설안전기본지침 공통-014(항공마대)



○ [모범사례]보건 관리(방재시설부)

- 여름철 직사광선 및 폭염에 장시간 노출되어 작업중인 무인타워크레인 조종수의 온열질환 예방을 위하여 별도의 선풍기가 설치된 그늘막 시설을 만들어 운영함으로써 근로자의 보건증진은 물론 안전한 일터 구현에 이바지함.

※ 산업안전보건법 제24조(보건조치)



