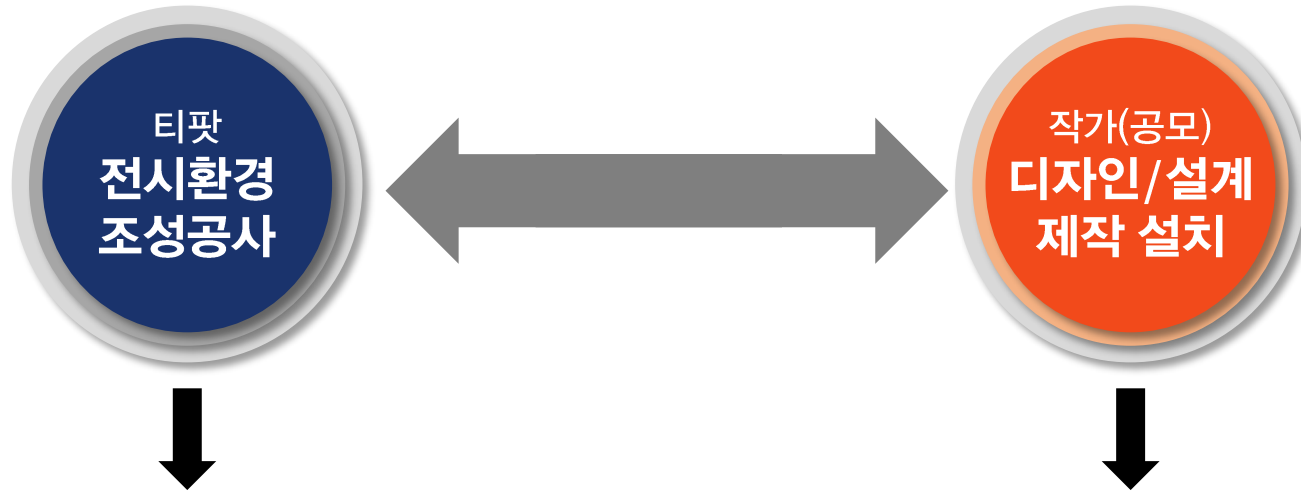


**녹사평역 공공미술 프로젝트 기획 및 설치운영 용역
공간 제작 및 설치 부분(2018.06.05)**

티팻(주)

티팟 전시환경 조성공사와 작가 공모에 의한 디자인 제작설치 투 트랙으로 진행



1. 지하 1층 : 돔 하부/기둥부 정비 및 도색
착한가게 리뉴얼

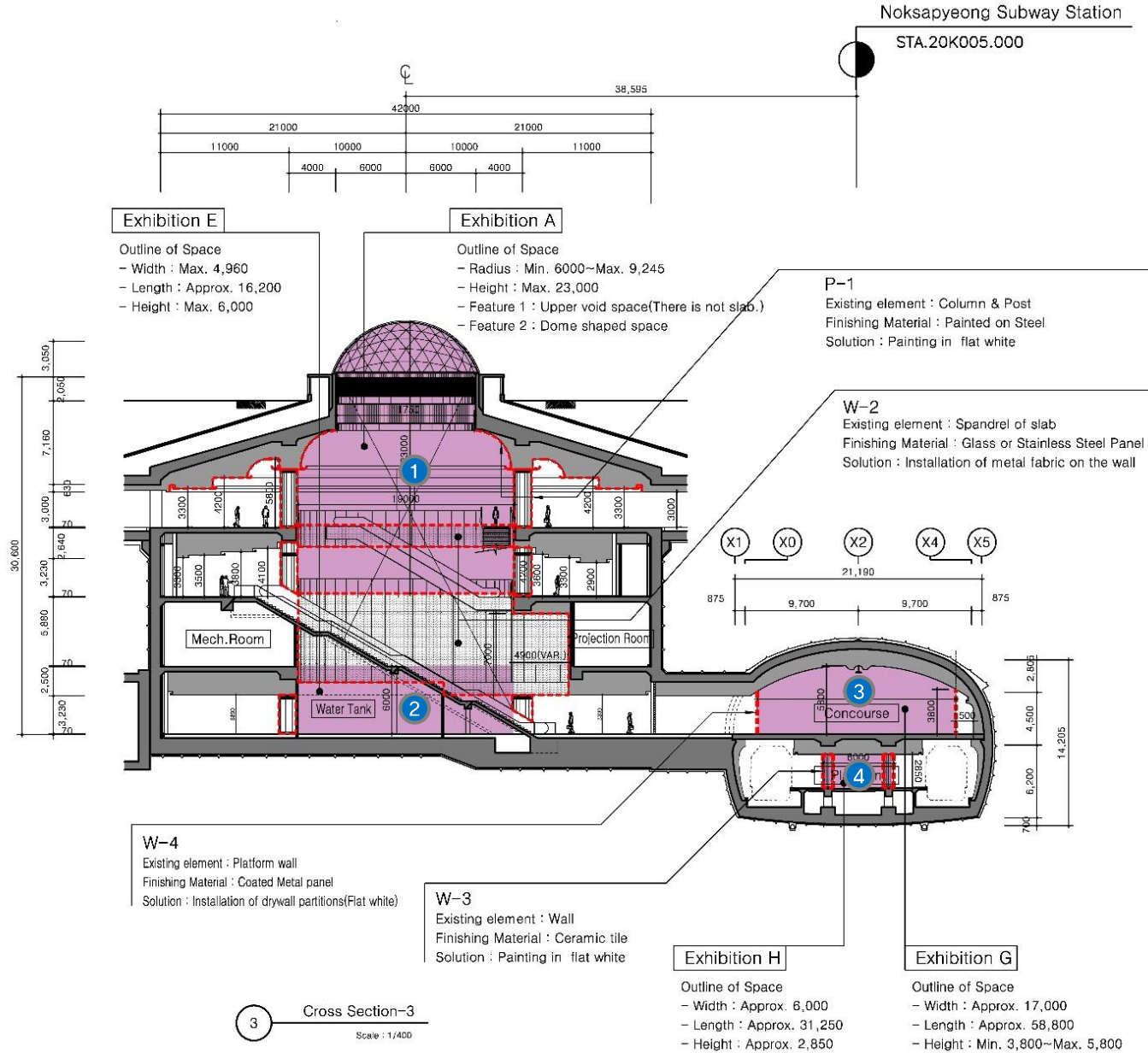
2. 메인홀 외벽 시공/중앙계단 정비

3. 지하 4층 원형홀 : 벽면 개선/조경 공사 진행

3. 지하 4층 콩코스 : 기존 전시시설 철거

1. 원형 홀(지하1~3층) : 작가 디자인 제작/설치

2. 지하 4~5층 : 작가 디자인 제작/설치



- 작가 작품 설치 범위
- 전시 환경 조성 구간

3 Cross Section-3
Scale : 1/400

- Exhibition H**
Outline of Space
- Width : Approx. 6,000
- Length : Approx. 31,250
- Height : Approx. 2,850
- Exhibition G**
Outline of Space
- Width : Approx. 17,000
- Length : Approx. 58,800
- Height : Min. 3,800~Max. 5,800

- Exhibition E**
Outline of Space
- Width : Max. 4,960
- Length : Approx. 16,200
- Height : Max. 6,000

- Exhibition A**
Outline of Space
- Radius : Min. 6000~Max. 9,245
- Height : Max. 23,000
- Feature 1 : Upper void space(There is not slab.)
- Feature 2 : Dome shaped space

- P-1**
Existing element : Column & Post
Finishing Material : Painted on Steel
Solution : Painting in flat white

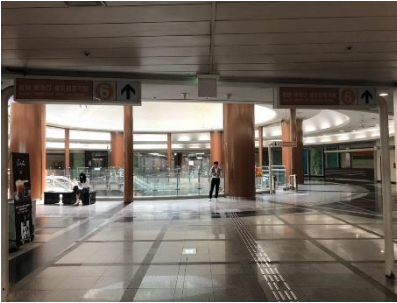
- W-2**
Existing element : Spandrel of slab
Finishing Material : Glass or Stainless Steel Panel
Solution : Installation of metal fabric on the wall

- W-4**
Existing element : Platform wall
Finishing Material : Coated Metal panel
Solution : Installation of drywall partitions(Flat white)

- W-3**
Existing element : Wall
Finishing Material : Ceramic tile
Solution : Painting in flat white

공간 조성 계획_지하1층/메인 홀

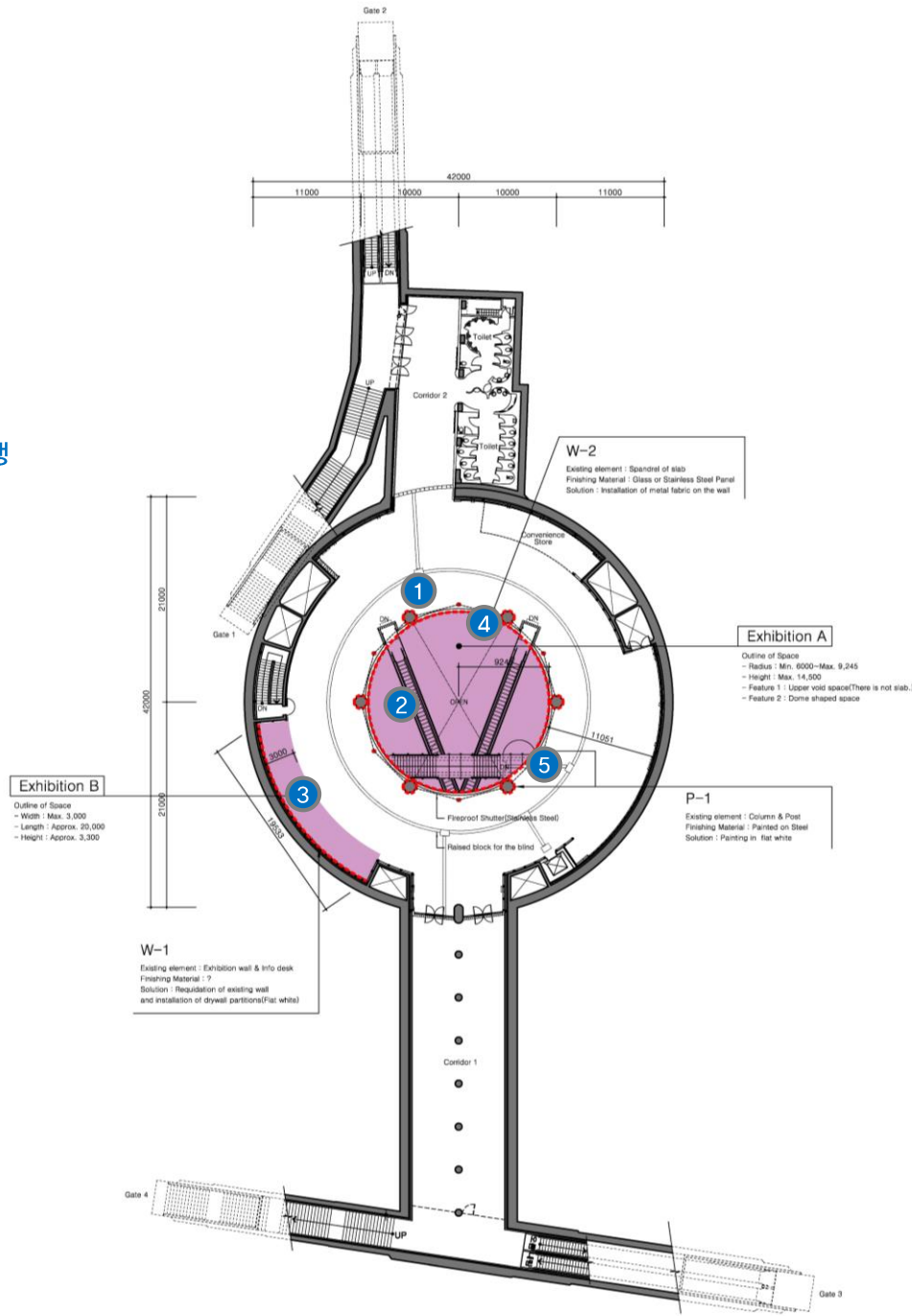
1 기존 기둥 백색 도장_티팟 실행



2 돔 구조 하단 백색 도장_티팟 실행



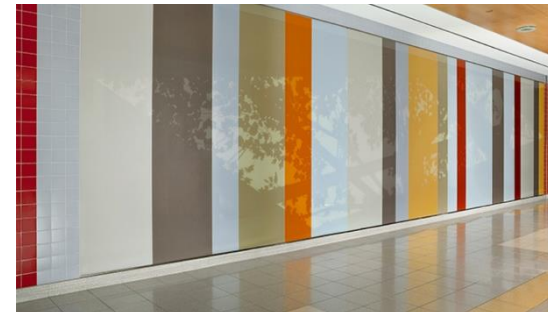
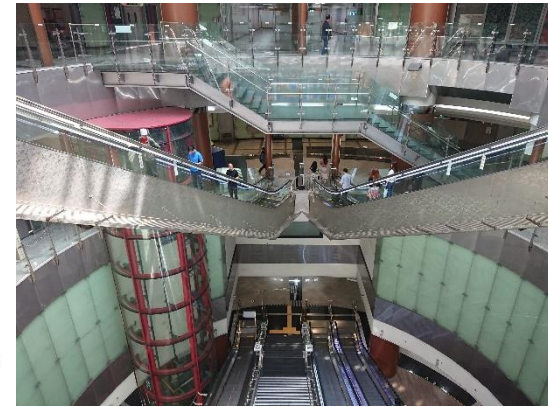
3 기존 전시벽면 정리_티팟 실행



4 글라스 & 스테인레스틸판넬 정비_티팟 실행

5 노출엘리베이터 입면 정비_티팟 실행

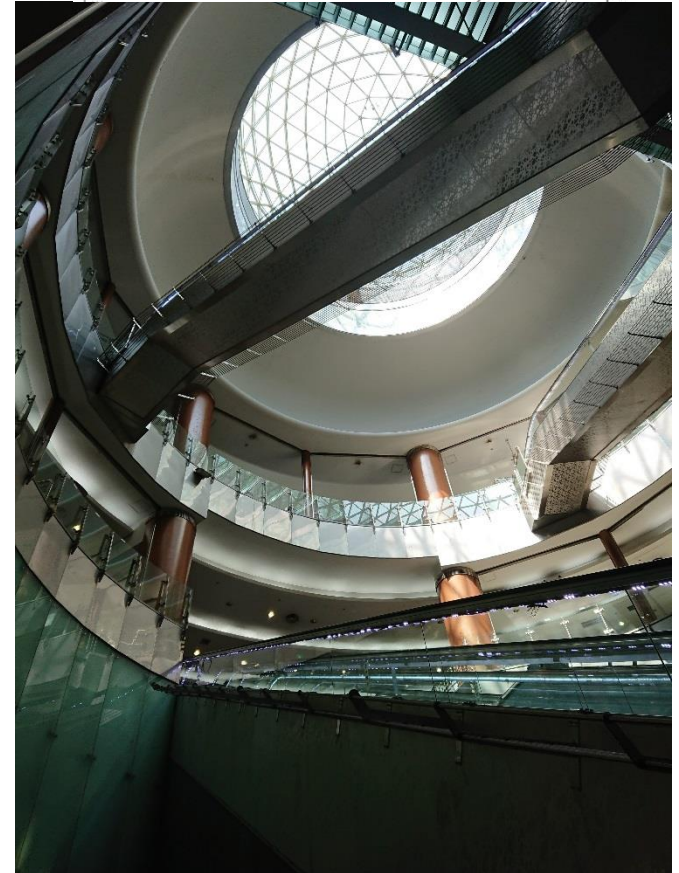
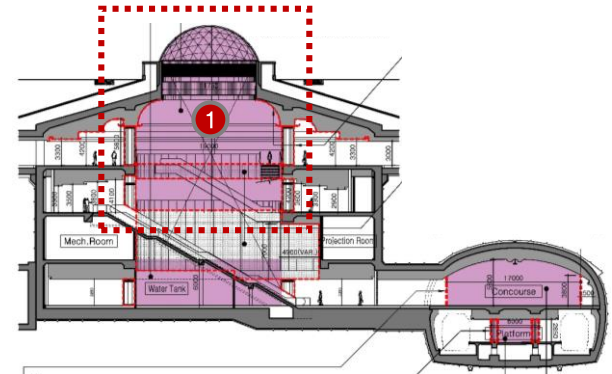
- 작품 전시공간조성을 위해 다양한 재료로 마감되어 있는 홀 입면부를 하나의 재료로 통일
- 건식 공법으로 메쉬 또는 백페인트글라스 등 작가의 작품과 어울릴 수 있는 재료 선정



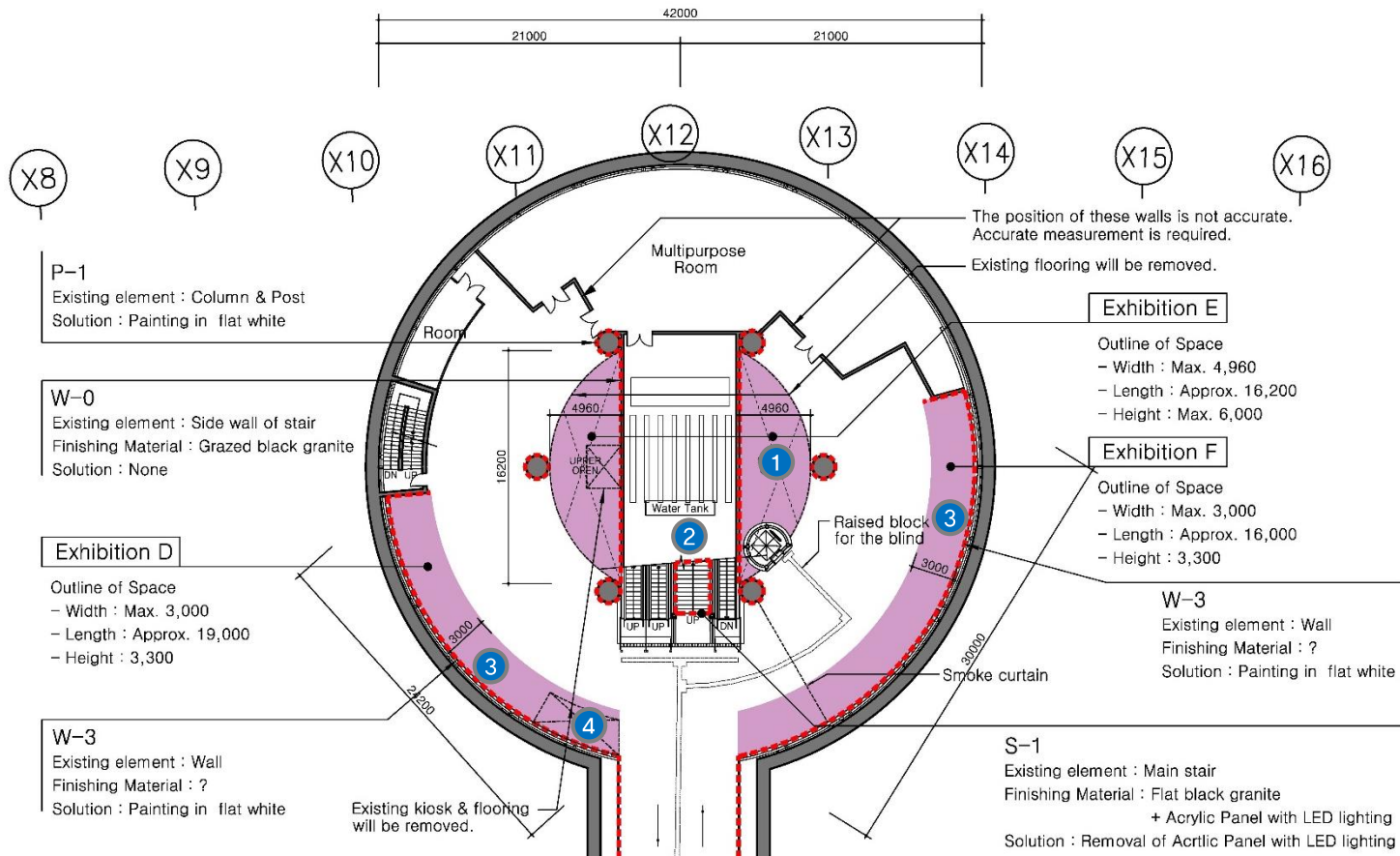
공간 조성 계획_메인 홀

1 메인 홀_작가 공모 진행

- 작가 공모 선정 후 원형 홀 입면부 계획 공유 후 변경 계획을 고려한 디자인 계획 제출
- 작가 선정 후 협의 하여 시공 계획 수립



공간 조성 계획_지하 4층(정원)



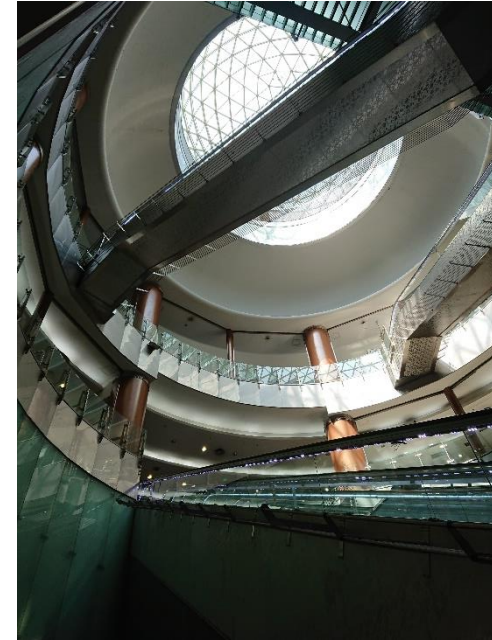
3 기존 건식 벽면 도장_티팟 실행



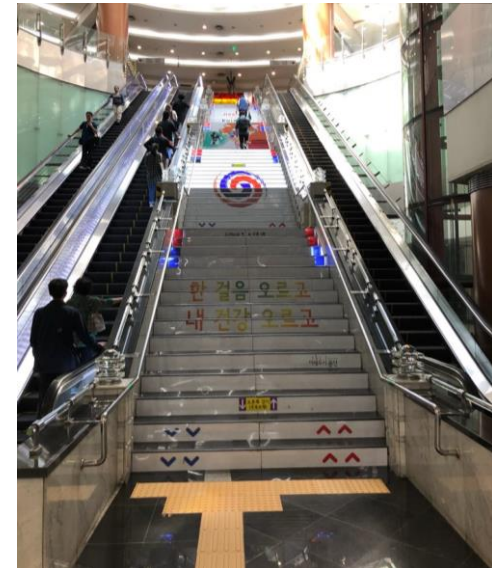
4 임시설치물 리뉴얼 및 철거_티팟 실행



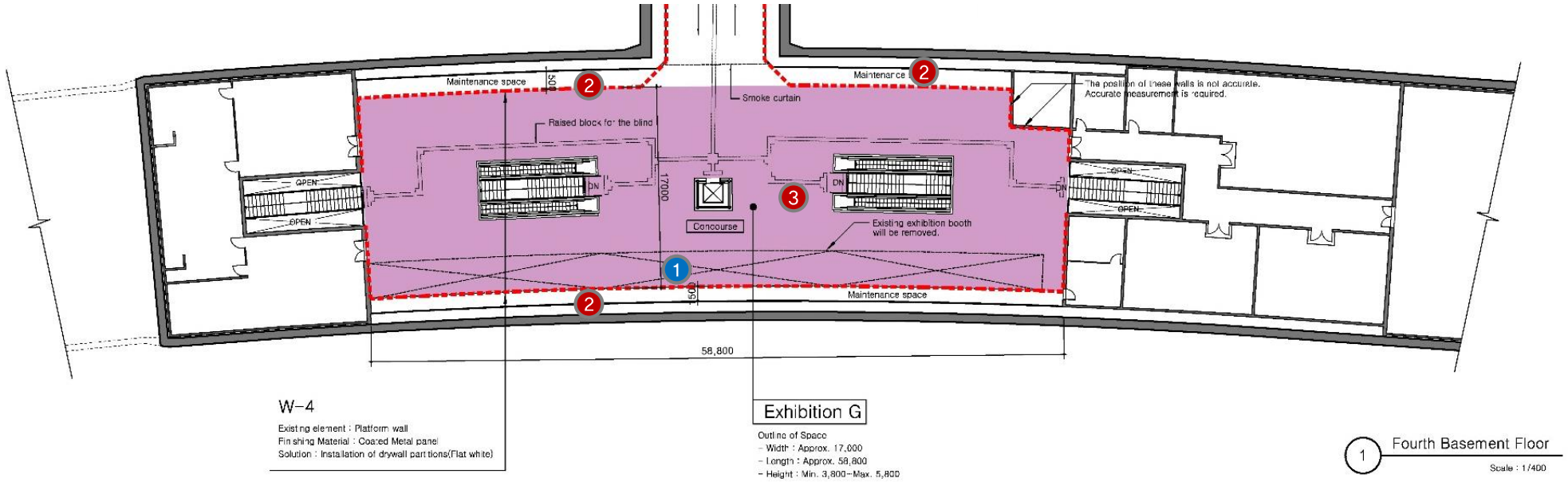
1 빛을 사용할 수 있는 상부 오픈 공간 활용 정원 공간_티팟 실행



2 계단 부착물 및 설치물 철거_티팟 실행



공간 조성 계획_지하 4층(콩코스)



① 기존 임시시설물 철거_티팟 실행



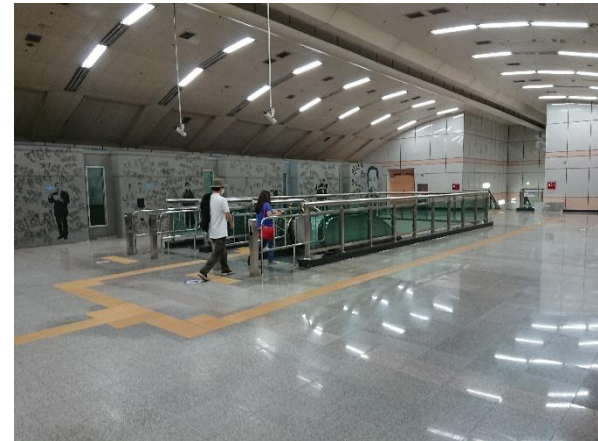
- 기존 전시 부스 철거 후 전시가벽 설치
- 기존 시설을 점검 및 이용 할 수 있도록 1.5m 이격하고 개구부를 설치함

② 기존 코팅메탈판넬 벽면부 정비_작가 디자인



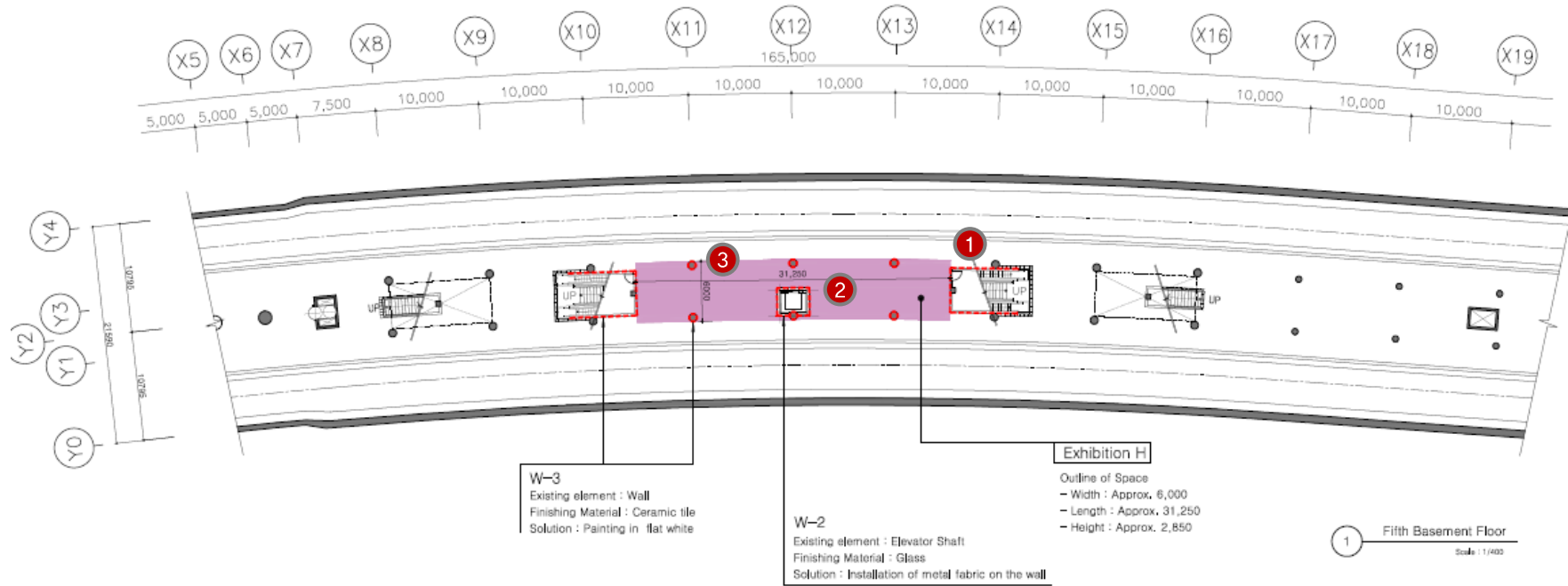
- 기존 벽면부 손질시키고 전시가벽을 설치
- 기존 시설을 점검 및 이용할 수 있는 개구부 설치
- 가벽의 최종 마감재로는 메쉬 및 백페인트글라스 등 작품을 고려하여 설치

③ 벽면, 천정 중심으로 작가 제안 범위로 설정_작가 디자인



- 장애인블럭을 훼손하지 않는 범위 내에 작품 설치 공간 활용 가능
- 천정의 경우 가벼운 소재로 매달거나 부착하여 설치 가능

공간 조성 계획_지하 5층



1 계단/에스컬레이트 측면 공간 활용_작가 디자인



- 기존 사인시설물 및 부착물 정비

2 엘리베이터 주변 공간_작가 디자인

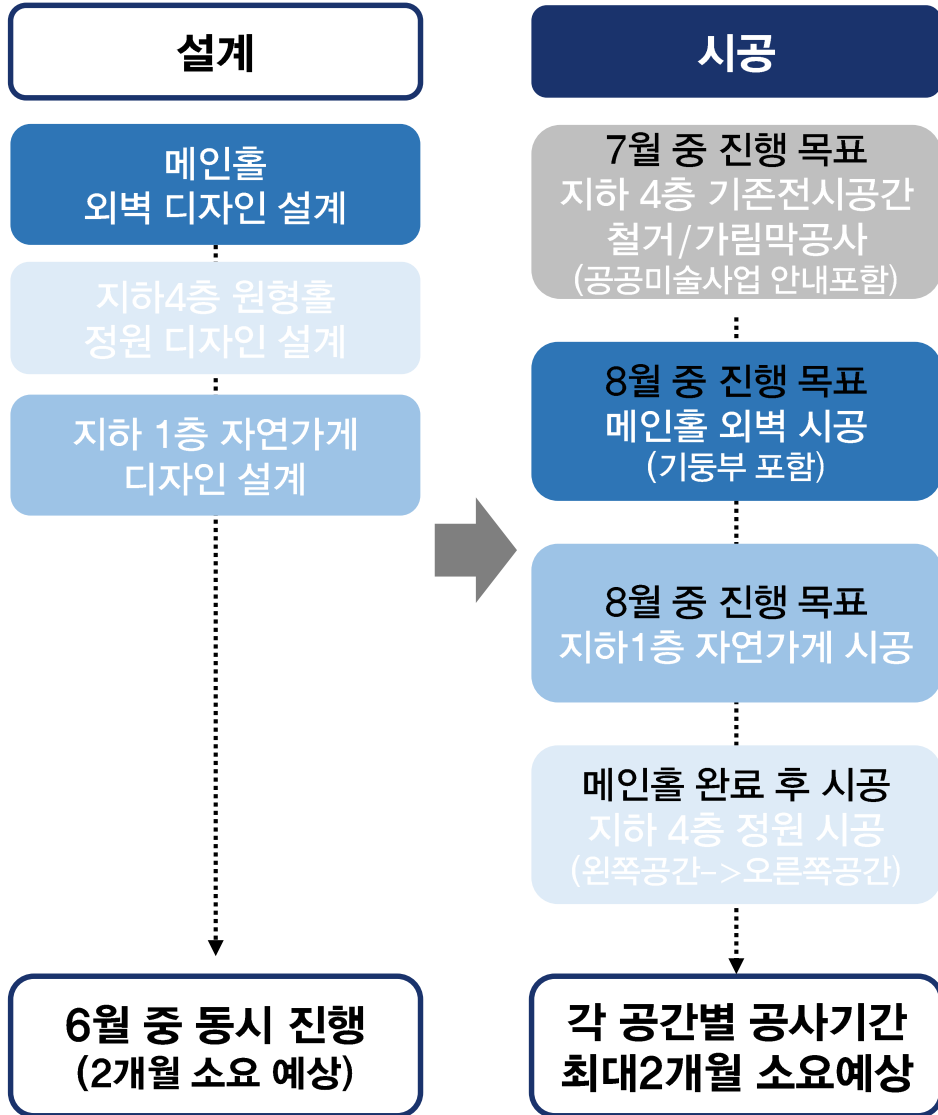


- 바닥/천정/가벽을 활용한 전시공간 조성
- 소방/전기 등 시설물을 고려한 공간 활용

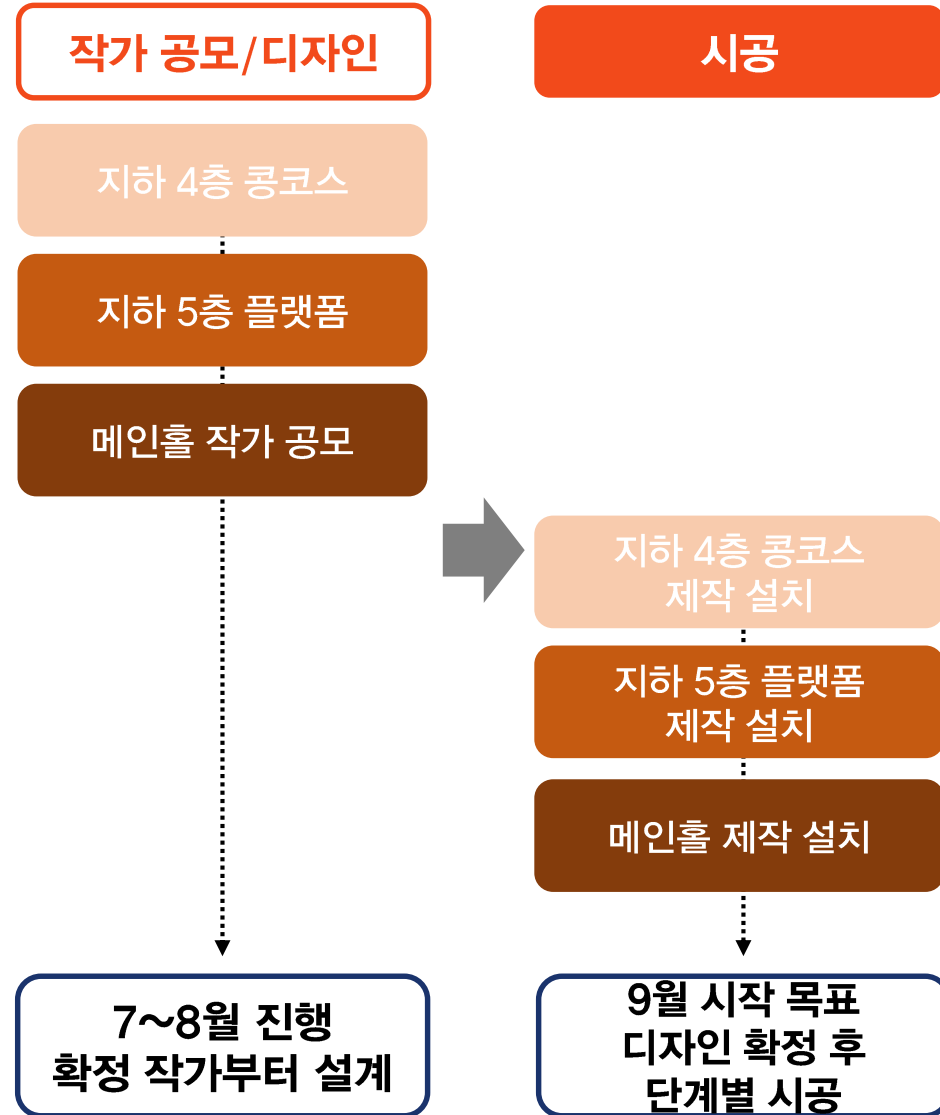
3 기둥 부착물 정리 후 도장_작가 디자인



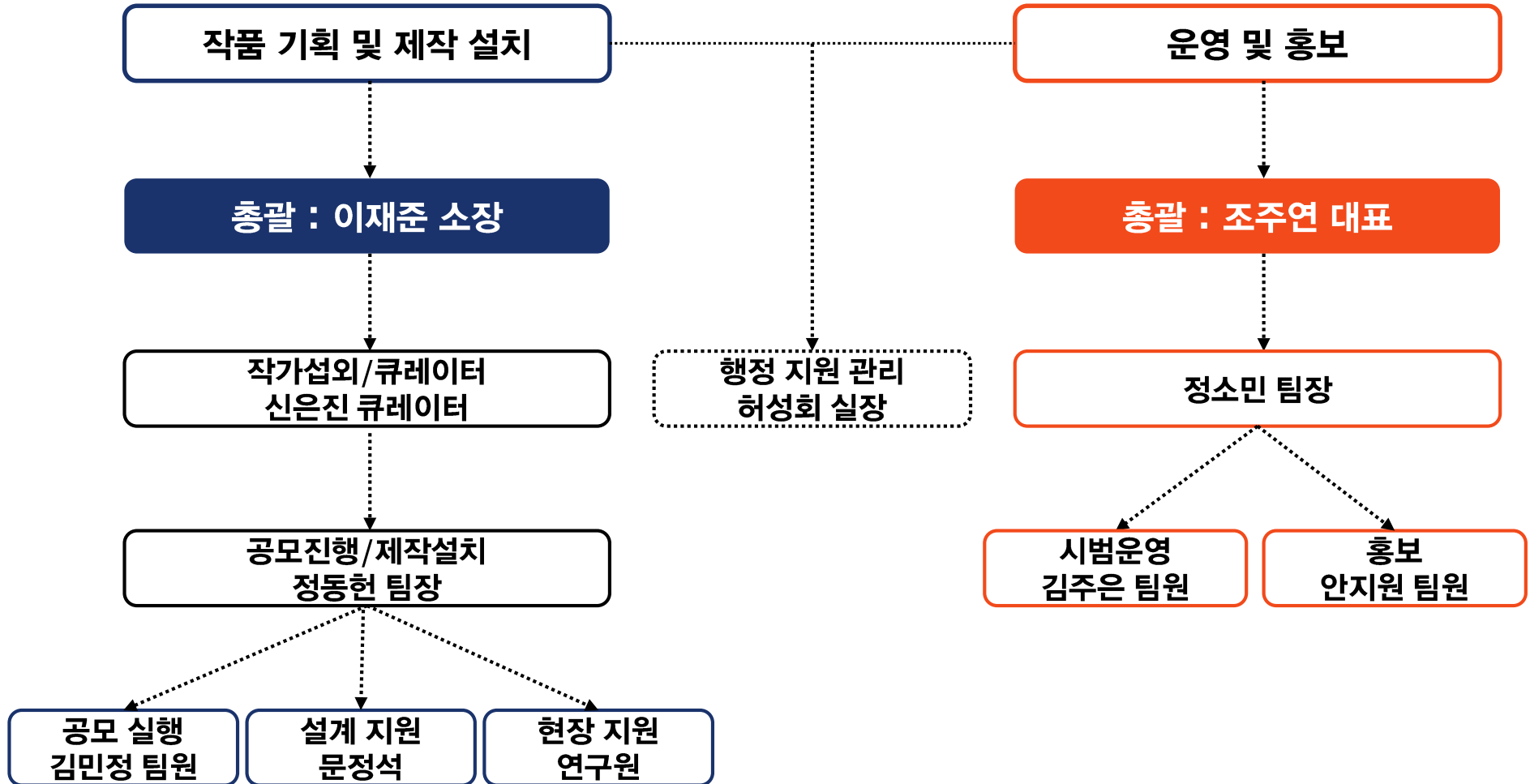
전시환경 조성공사



작가 디자인 제작설치



조직도



공공미술위원회 회의 결과(2018.05.30)

공간 구분	회의 내용	검토 진행 사항
메인홀 작품구현	<ul style="list-style-type: none"> -양혜규, 올라프가 섭외되면 좋으나 공모에는 참여하지 않겠다는 의사를 밝힐 시, 초청할 수는 없음 -지명공모 절차를 바꿀 수 없다면 공모에 응할 수 있는 작가들로 풀 확대하는 것이 맞다는 의견 -젊고 신선한 아이디어가 있는 작가들에게 기회를 줄 수 있는 방향으로 진행 	-추가 작가 섭외 진행
메인홀 외벽	<ul style="list-style-type: none"> -메인 홀 외벽 부분에 대하여 작품이 철거되더라도 남을 수 있도록 진행 -메인 홀 외벽의 경우 티팟에서 디자인하여 제작 설치하고 작가 작품이 걸리는 형태로 진행 검토 요청 -메인 홀 외벽 디자인과 작가 작품과 연결 될 수 있도록 진행 -서울교통공사 공사 관련 질의 	-내부 검토 진행 중
지하 4층 대합실	<ul style="list-style-type: none"> -지하 4, 5층을 한 맥락으로 엮는 것에 대해 찬성하지만 제안된 세 작가 협업 방식에 대한 고민이 필요 -세 작가 각각에게 스케치안을 받은 후 그것을 근거로 큐레이션 및 디벨롭하는 방식 제안 	-작가 검토
지하 5층 승강장	<ul style="list-style-type: none"> -전체 공간에 대한 하나의 컨셉으로 보일 수 있도록 진행 -지하 4,5층의 안이 메인홀 작가에게도 공유되어야 함 -지하 5층의 변화가 중요함으로 적극적으로 공간을 활용할 필요가 있으며 특히 빛의 효과를 잘 이용하면 좋겠음 -지하 5층 플랫폼 일부 조성을 소규모 공모 방식으로 진행하는 방안 제안 	
홍보, 협의체 기타	<ul style="list-style-type: none"> -조성 단계의 행정적 협의/ 유지관리 및 운영 단계에 대한 행정적 협의가 단계적으로 이루어져야 함 -협의체와 연결된 장기 프로세스 계획이 필요 -서울문화재단의 아트스테이션 사업 등 유관 사업과 연관된 계획 필요 -공사 기간 중 현장에 본 사업에 대한 안내 등 시민과 접점될 수 있는 장소 조성 검토 -공공미술 작품에 대한 사용연한 지정이 필요 	<ul style="list-style-type: none"> -단계별 거버넌스 구축 -공사기간 안내 가설시설 검토