

보건복지부 징수관

세종특별자치시 도움4로 13 보건복지부

339-012



납입고지서 재중



서울특별시

서울특별시 중구 세종대로 110

0 4 5 2 4

부과 내역
2016년 장애인연금 국고보조금 집행잔액(2차)

산출 근거
1. 장애인자립기반과-4199(2018.5.31)호

• 납입고지서 및 영수증(납부자용)

납부번호 01-75-1818-0519-0000-571

납부자	서울특별시	실명번호	104-83-00469
주소	(04524) 서울특별시 중구 세종대로 110		

세 목	납 기 내	납 기 후
		2018년 06월 19일
기타경상이전수입	264,038,400 원	
합 계 금 액	264,038,400 원	

위금액을 한국은행 국고(수납)대리점인 은행 또는 우체국, 신용협동조합, 새마을금고, 상호저축은행, 산림조합에 납부하시기 바랍니다.

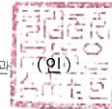
위금액을 정히 영수 합니다.

* 납기일 경과 후에도 수납가능

담당자 : 교회은 (044-202-2131)

2018년 06월 01일

보건복지부 징수관



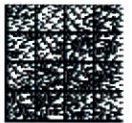
년 월 일



안내 말씀
◆ 은행이나 우체국, 신용협동조합, 새마을금고, 상호저축은행, 산림조합을 방문하거나 인터넷 뱅킹의 방법으로 납부하실 수 있습니다.
◆ 인터넷 납부는 은행 인터넷 뱅킹 및 금융결제원(www.giro.or.kr)에서 납부할 수 있습니다.

• 납입고지서 및 영수증(수납기관용)

납부번호 01-75-1818-0519-0000-571



회계년도: 2018 회계: 일반회계 소관: 보건복지부
납부자: 서울특별시 실명번호: 104-83-00469

금융기관	징수관계좌	세 목 (596)	납 기 내	납 기 후
				2018년 06월 19일
001	180519-0	기타경상이전수입	264,038,400 원	
		합 계 금 액	264,038,400 원	

위금액을 수납하여 주시기 바랍니다.

* 납기일 경과 후에도 수납가능

담당자 : 교회은 (044-202-2131)

2018년 06월 01일

보건복지부 징수관

