

정기(기동점검) 점검 결과보고

[강남순환도시고속도로 건설(4공구)]

- 점검일시 : 2018.04.30 (월)
- 점검결과
- ◆ 점검자 : 윤원섭, 정진혁

○ 가설통로 안전(토목부)

- C-LINE 시점 U-TYPE 시공구간 기초 상부에서 하부로 이동하는 가설계단이 미고정 상태이므로 좌우로 전도되지 않도록 비계 파이프 등을 이용하여 상단 또는 하단 고정요망
 ※ 산업안전보건기준에 관한 규칙 제22조(통로의 설치), 23조(가설통로의 구조)



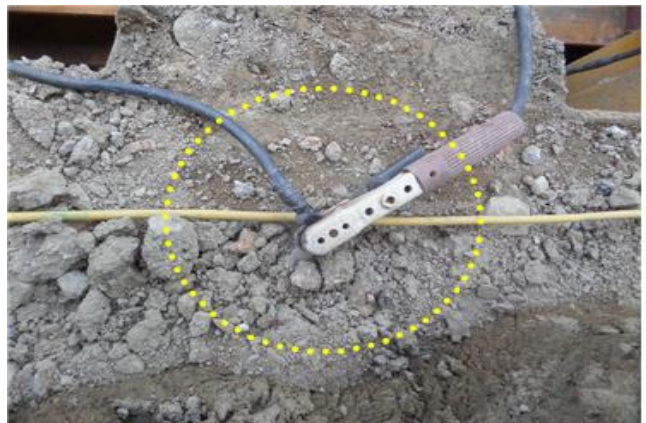
○ 감전재해 예방(토목부)

- 작업이 진행중인 현장에 전기용접기 인버터 충전부 보호캡이 미비한 개소가 있어 우천시 물이 묻어 있을 경우 근로자 접촉으로 인한 감전사고의 위험이 있으므로 조치요망
 ※ 산업안전보건기준에 관한 규칙 제301조(전기 기계/기구 등의 충전부 방호)
 ※ 건설안전 기본지침(개정) 공통-021(용접작업 및 용접기)



○ 감전재해 예방(토목부)

- 전기용접기 연결전선을 용접기 홀더로 연결하여 사용할 경우 해당 부분이 충전부가 되어 감전사고의 위험이 있으므로 전선과 전선을 연결하고 연결부를 절연테이프 등으로 감아서 사용하도록 관련 작업자 재발방지 교육요망
 ※ 산업안전보건기준에 관한 규칙 제301조(전기 기계/기구 등의 충전부 방호)



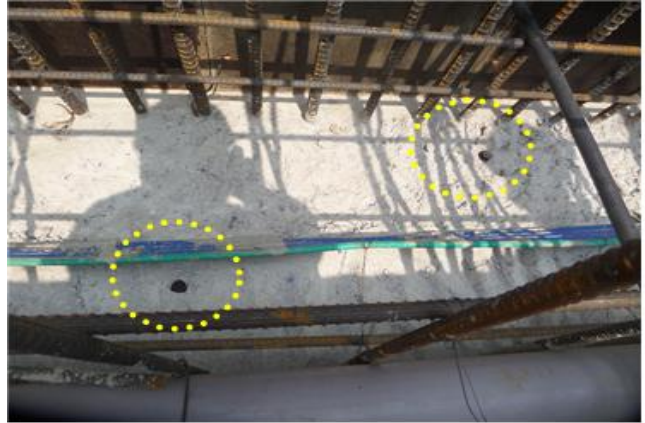
○ 건설기계 안전(토목부)

- C-LINE 말뚝매입을 위한 사용중인 천공기의 발전기 받침 프레임 볼트 한 개소가 풀린 상태로 향타기의 특성상 진동이 계속 발생되어 발전기를 받치는 네 개의 볼트가 풀릴 경우 발전기 전도 사고 위험이 있으므로 볼트 전개소 정비 후 작업 요망
※ 산업안전보건기준에 관한 규칙 제3조(전도의 방지)



○ 품질관리(토목부)

- C-LINE 시점 U-TYPE 시공구간 콘크리트 끊어 치기 예정 개소는 바닥면 이물질 제거 및 청소 후 타설할 수 있도록 철저히 관리요망
※ 산업안전보건기준에 관한 규칙 제51조(구축물 또는 이와 유사한 시설물 등의 안전 유지)



○ 기타 안전관리(토목부)

- A, B, C-LINE 합류구간 하부 복공 터파기 현장에 매달기 되어 관리중인 고압선은 장비에 의해 파단되거나 피복이 훼손될 경우 감전사고의 위험이 있으므로 관계기관과 협의하여 추가 방호가 필요한 경우 조치하고 매설물 종류, 제원, 관계기관, 긴급 연락처를 명기하여 관리요망
※ 산업안전보건기준에 관한 규칙 제341조(매설물 등 파손에 의한 위험방지)

