

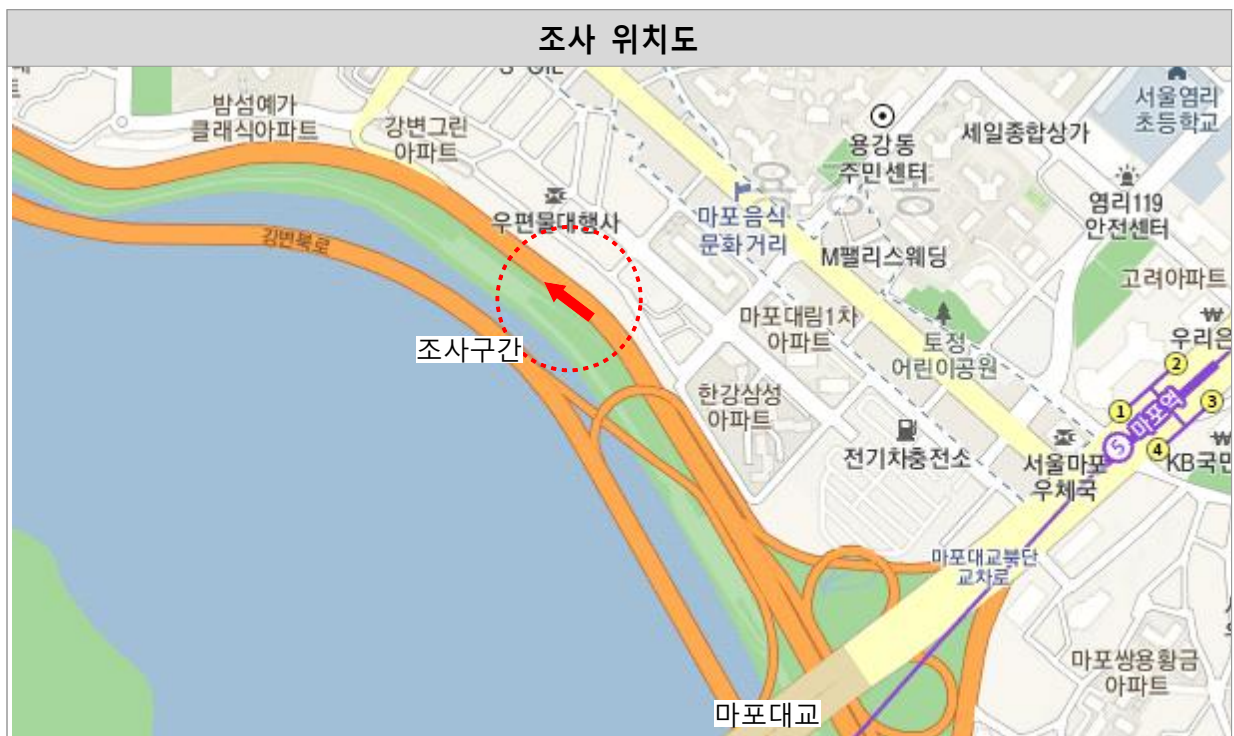
## <붙임 1> 자료처리 및 분석결과

### □ 조사현황

- 조사명: 포장도로 균열 및 침하구간 동공탐사
- 관련근거: 강변북로 포장도로 균열 및 부분 침하에 따른 지반탐사 요청  
(한강사업본부 기반시설과-1069호, '18. 4. 19.)
- 조사일자: 2018년 4월 20일(금)
- 분석일자: 2018년 4월 20일(금) ~ 4월 23일(월)

### □ 조사 위치도

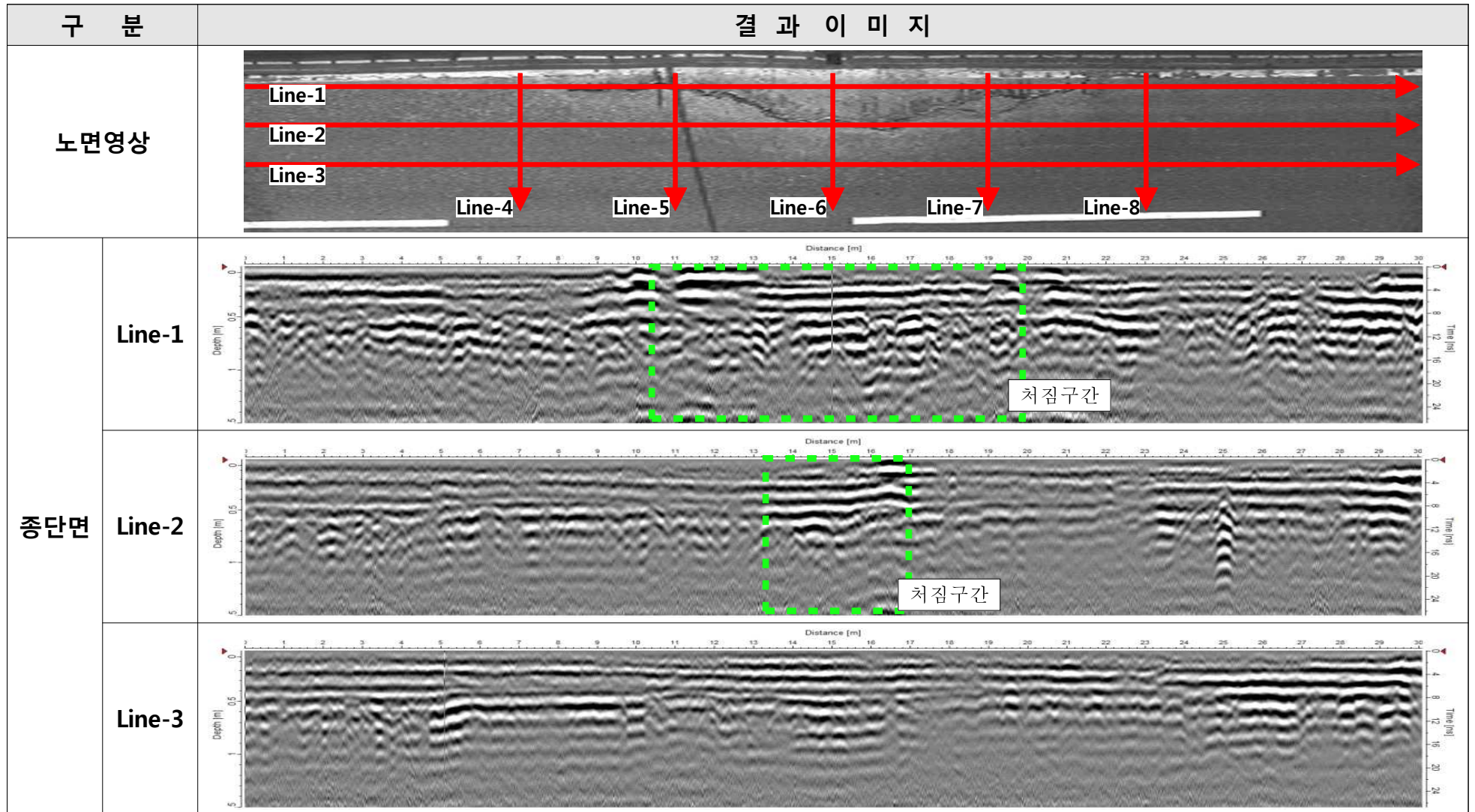
- 탐사위치: 강변북로 난지방향 마포대교 지난 400m(1차로)

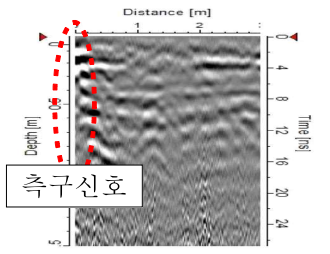
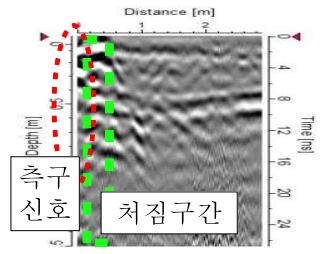
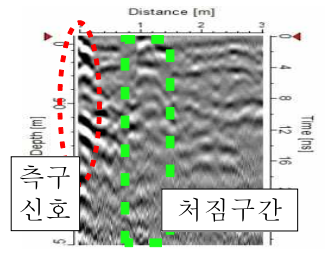
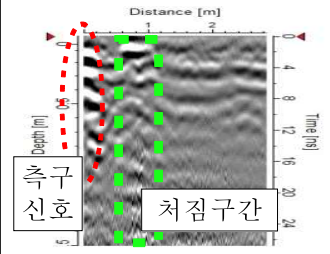
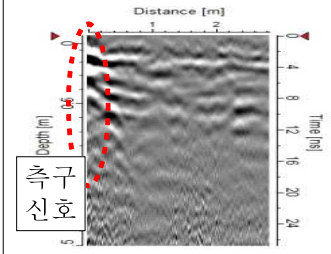


### □ 탐사수량

사용장비	측선방향	측선수 및 연장	총연장
핸드형 GPR 500MHz	도로방향	3측선×30m	• 도로연장 : 30m
	도로수직방향	5측선×3m	• 조사연장 : 105m(90m+15m)

□ GPR 결과단면



구 분	횡 단 면				
	Line-4	Line-5	Line-6	Line-7	Line-8
결 과 이 미 지					
결과 분석	<ul style="list-style-type: none"> <li>• 조사구간 하부 1.5m 이내에는 동공신호는 나타나지 않았음</li> <li>• 포장도로에서 침하가 발생된 구간의 하부에는 지층의 처짐신호가 나타남</li> <li>• 지하시설물도 확인 결과 이 구간의 포장도로 하부에는 관로 등의 지하시설물이 없는 것으로 나타남 - 측구 구간에 우수 집수정이 존재함</li> </ul>				

### □ 지하시설물도 및 탐사사진

