

2017_찾동 행정

서울시 자치행정과

I·SEOUL·U



순서

- 사업추진 방향
- 찾아가는 동주민센터 추진체계
- 찾아가는 동주민센터 수행인력
- 신규 사회복지인력(마을담당포함) 총원
- 방문간호사 채용(동별 1명 기준)
- 마을사업전문가 채용(마을계획 실시 동 배치)
- 교육개발 및 운영
- 대 시민 인지도 향상
- 실행계획서 작성
- 3단계 모니터링 · 컨설팅 계획
- 자치법규 개정
- 자치구 단위 민관거버넌스 구축
- 시 · 자치구 소통체계 운영 협조

- 3단계 자치구 추진지원단과 함께 하는 고민

04_행정사항

천천히 논의를 통해서

사업추진 방향

찾아가는 동주민센터 이렇게 추진했으면 좋겠습니다.

뜻 모아 함께

기획단계부터
부서가 함께, 구·동이
함께, 민·관이 함께

추진체계 구성

논의 구조에서 같이
추진단 회의, 추진운
영위원회, 추진지원단
과 연석회의

실행계획 작성

우리 구의 강점과 약점 찾
기, 실행력 담보, 사업의
가치 담기, 핵심목표 설정,
동별 실행계획 작성

지속적인 모니 터링과 컨설팅

모든 동이 똑같이 가
지 않습니다. 사람에
따라 여건에 따라 다
름이 있기에

내실 있는 성과관리

이 사업을 통해 무엇을 이
루려고 하는 것인지 함께 고
민하여 추진한다면 과정뿐
아니라 결과도 만족

서울시 '찾아가는 동주민센터' 추진본부

(본부장 : 행정1부시장)

부분부장(5)

: 복지본부장, 여성가족정책실장, 행정국장, 서울혁신기획관, 시민건강국장

추진운영위원회

외부전문가(17)

(복지5, 건강2, 마을2, 행정2, 여성2, 시의원2, 부구청장 2)

서울시 실무 추진단

(과장, 팀장, 주무관)

합동연석회의

서울시 추진지원단

(서울시 복지재단, 서울시마을공동체종합지원센터, 서울시여성가족재단)

총괄기획반

(자치행정과장)

- ▶사업 기획
- ▶모니터링, 성과 관리
- ▶회의체 운영
- ▶동 행정혁신
- ▶사업홍보 등

복지추진반

(복지정책과장)

- ▶洞 중심의
 - 복지기능 강화
 - 복지플래너 운영
 - 통합서비스 제공
 - 교육 등

마을추진반

(지역공동체담당관)

- ▶洞 중심의
 - 마을 공동체 구현
 - 마을계획, 마을 활력소, 마을기금 추진 등

건강추진반

(건강증진과장)

- ▶동 거점의 지역 밀착형 건강서비스
- 어르신, 영유아 등 대상

여성가족추진반

(여성정책 및 가족담당관)

- ▶여성, 아동 등 특성 반영한 사업 추진
- 교육, 위기사례 발굴 및 연계 등

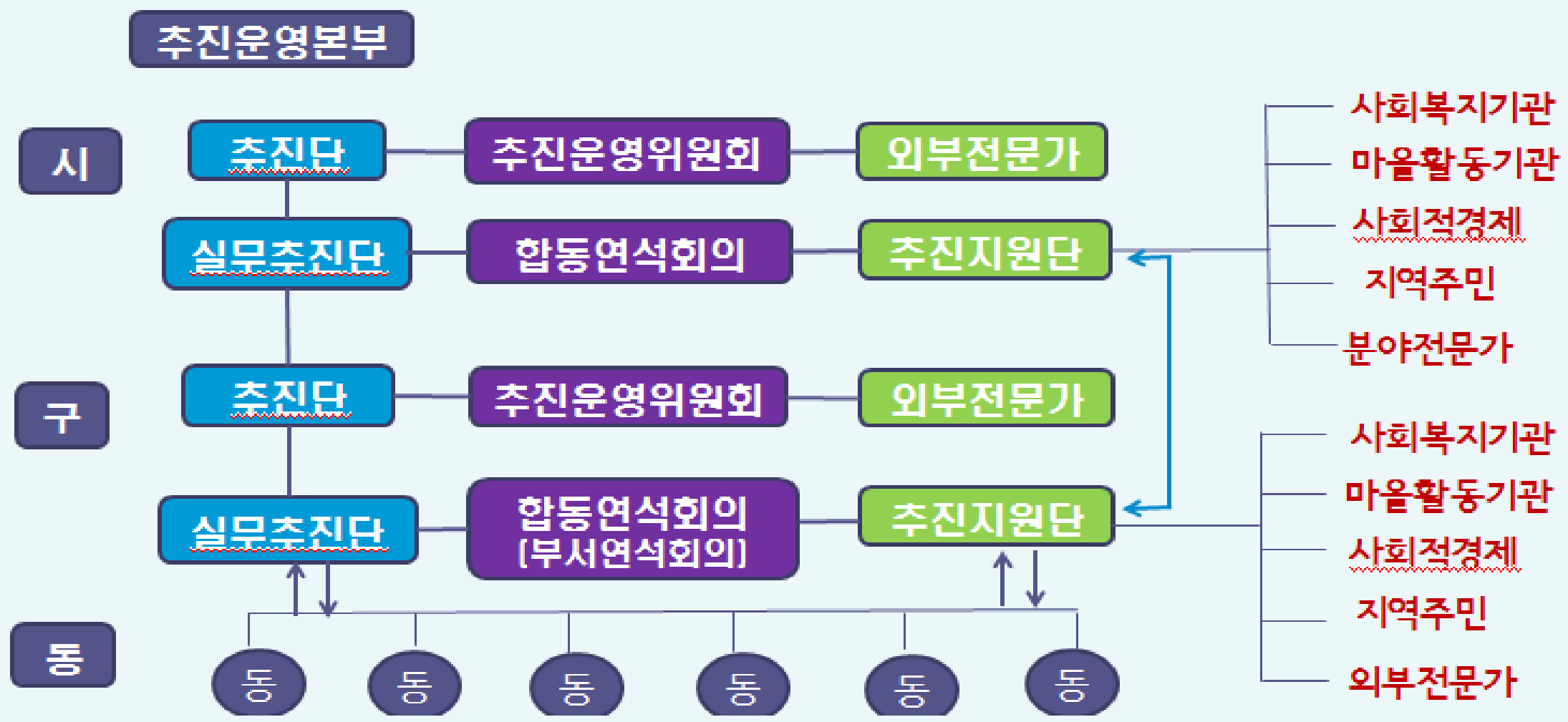
인사 홍보

- ▶중장기 마스터플랜 수립 지원
- ▶세부모형 및 매뉴얼 개발
- ▶교육과정 개발 및 운영, 지원

“ 찾아가는 동주민센터 시-구-동 추진체계 ”

시·구·동 추진체계

시-구 추진단 · 추진지원단 소통을 통해 시·구간 연계 체계 확립



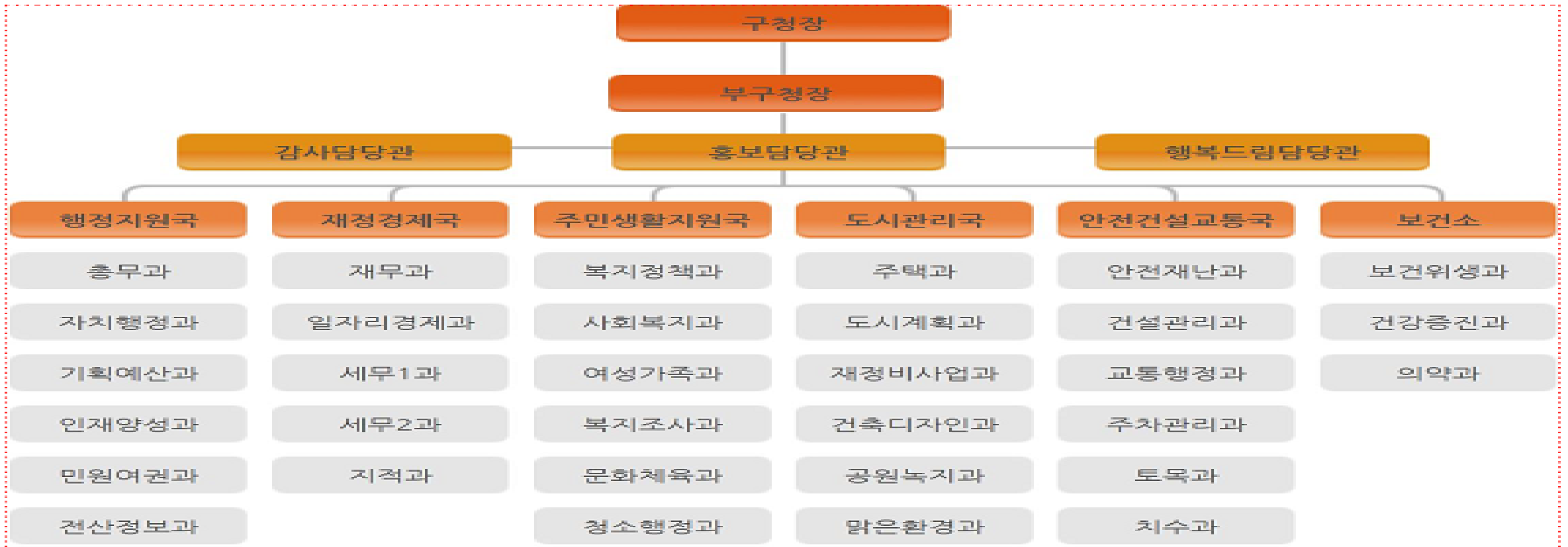
서울시 추진부서 및 추진지원단 합동연석회의



' 15.3.6 부터 85차 회의개최(매주금 08:30) 총 444개 안건 처리
5개 부서 과장, 팀장, 주무관, 추진지원단 등 연 2,531명 참여

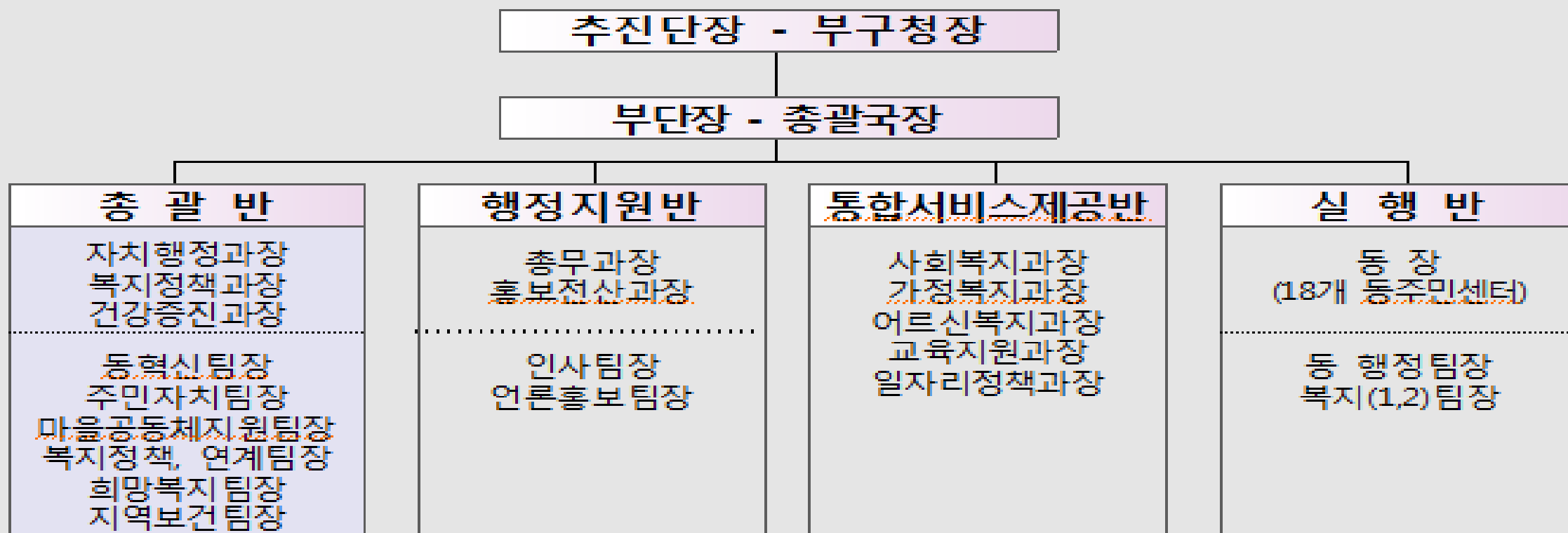
- 행정·민간의 정책협의기구로서 역할 수행
- 현장감과 전문성이 가미된 정책설계 및 사업추진
- 찾아가는 동 주민센터 사업전반 이해증진 도모, 실행주체 성장에 기여

○ 용산구청 조직도



자치구 사례 : 영등포구 추진단 구성 예시

- ▶ 영등포는 자치구 추진단을 총괄반, 행정지원반, 통합서비스제공반, 실행반으로 조직
- ▶ 부구청장 산하 해당 부서들이 적극적으로 관심을 가질 수 있도록 유도함





찾아가는 동주민센터 수행인력



찾아가는 동주민센터가 추구하는 공무원의 역할

행정팀 & 복지팀 전체
[행정팀장 총괄]



우리동네주무관

구역주민소통창구, 생활민원해결, 돌봄·나눔이웃발굴
(전직원 수행, 민원실제외 가능)

행정직 or 사회복지직 →
[행정팀]



마을사업담당자

표준직무설계 나눔동 0.5명, 함께동 1명 배치

1단계 : 임기제공무원
2·3단계 : 시간선택임기제 →
[행정팀]



마을사업전문가

마을계획 실시동(함께동) 1명 추가배치

사회복지직 →
[복지팀]



복지플래너

빈곤위기, 어르신, 출산가정 등 방문복지

무기계약직 →
[복지팀]



방문간호사

어르신방문 건강(예방)관리, 건강계획
(동별1명 기준)

사회복지직 →
[복지팀]



동 사례관리 담당자

사례회의, 지역자원발굴연계

사회복지직 →
[복지팀]



복지상담전문관

복지종합상담, 원스톱서비스

동사회복지직팀장 →
[or 선임복지직]



복지슈퍼바이저

사례관리슈퍼비전, 민관협력, 체계 구축

04_행정사항

신규 사회복지인력 충원

신규 사회복지인력 충원

- 자치구 협조 사항 : ~'17.7.3까지 인력배치 완료(구비 예산 확보)
✓ 표준직무설계(동별 평균 5~6명)에 따른 인력배치 이행

자치구별 채용규모
모확정

'16.10월
(총 채용인원, 공채, 민
경채 등)
시, 자치구

채용계획
수립, 공고

'16.12월
시, 자치구

원서 접수

'17.1.12~1.18
인재개발원

필기시험

'17.3.18
'17.4.12(민경채)
인재개발원

필기
합격자 발표

공채 : '17.5.10
민경채 서류전형
(5.10)
인재개발원

면접시험

'17.5.29
~6.2
인재개발원

최종합격자
발표

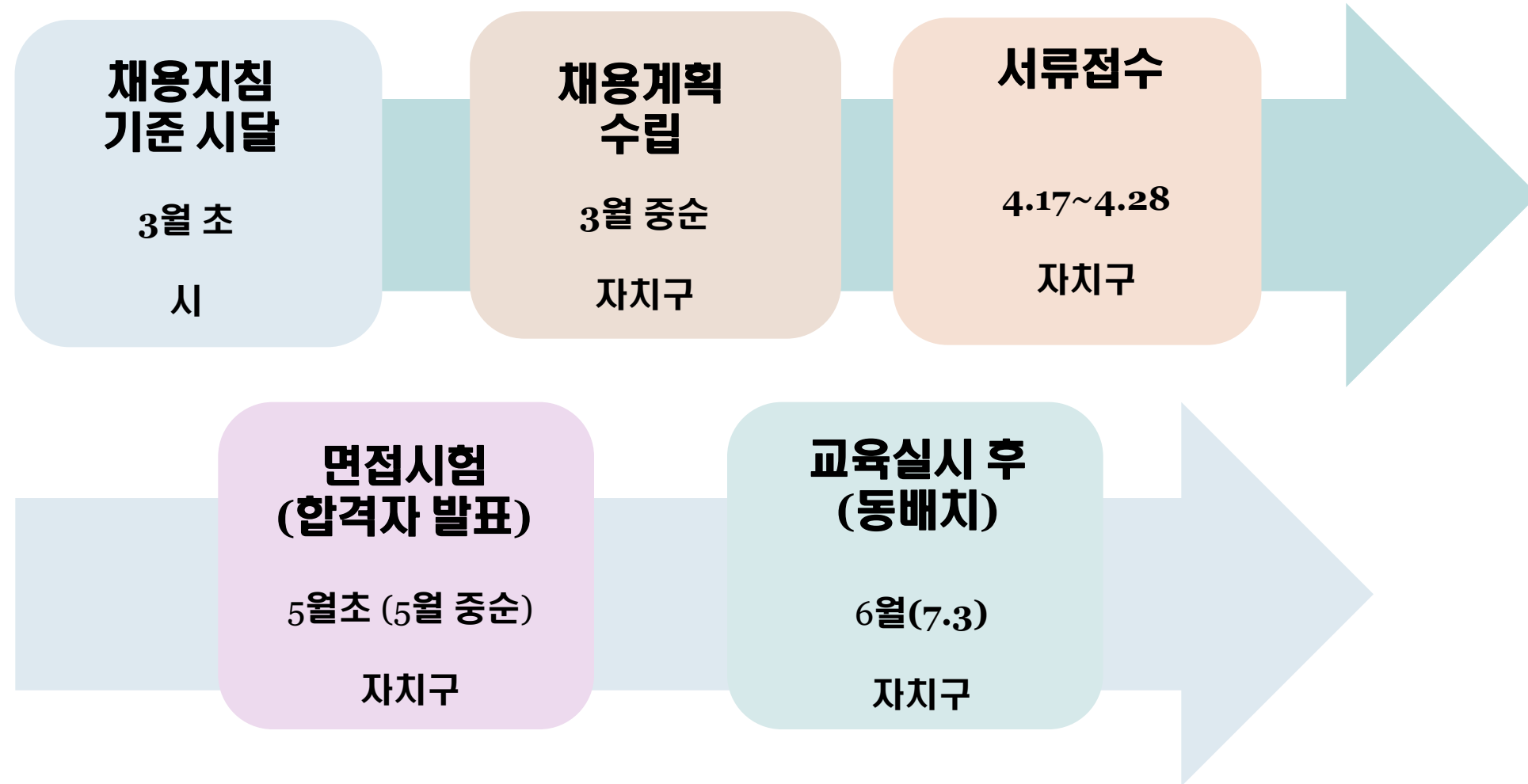
'17.6.14
인재개발원

04_행정사항

방문간호사 채용

방문간호사 채용(동별 1명 기준)

- 자치구 협조 사항 : ~' 17.7.3까지 임용 및 인력배치 완료
- ※ 65세 이상 어르신 3,700명 이상 동에 1인 추가 방안 마련 중



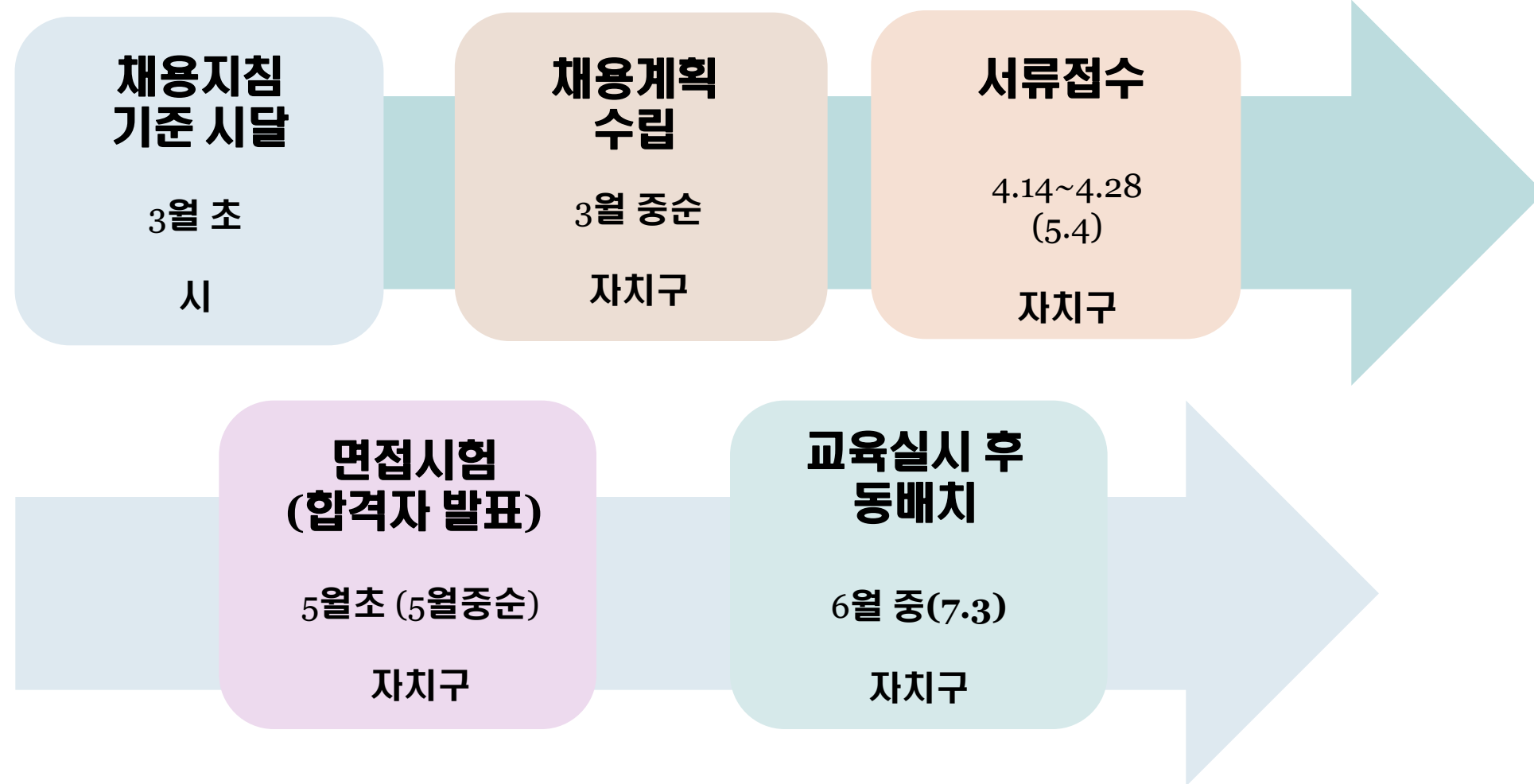
04_행정사항

마을사업전문가 채용

마을사업전문가 채용

(마을계획 실시동 배치)

- 자치구 협조 사항 : ~' 17.7.3까지 임용 및 인력배치 완료
마을계획 추진동(구별 3개동 기준) 마을사업전문가 배치
※ 마을계획 미 실시 4개 자치구는 배치 제외

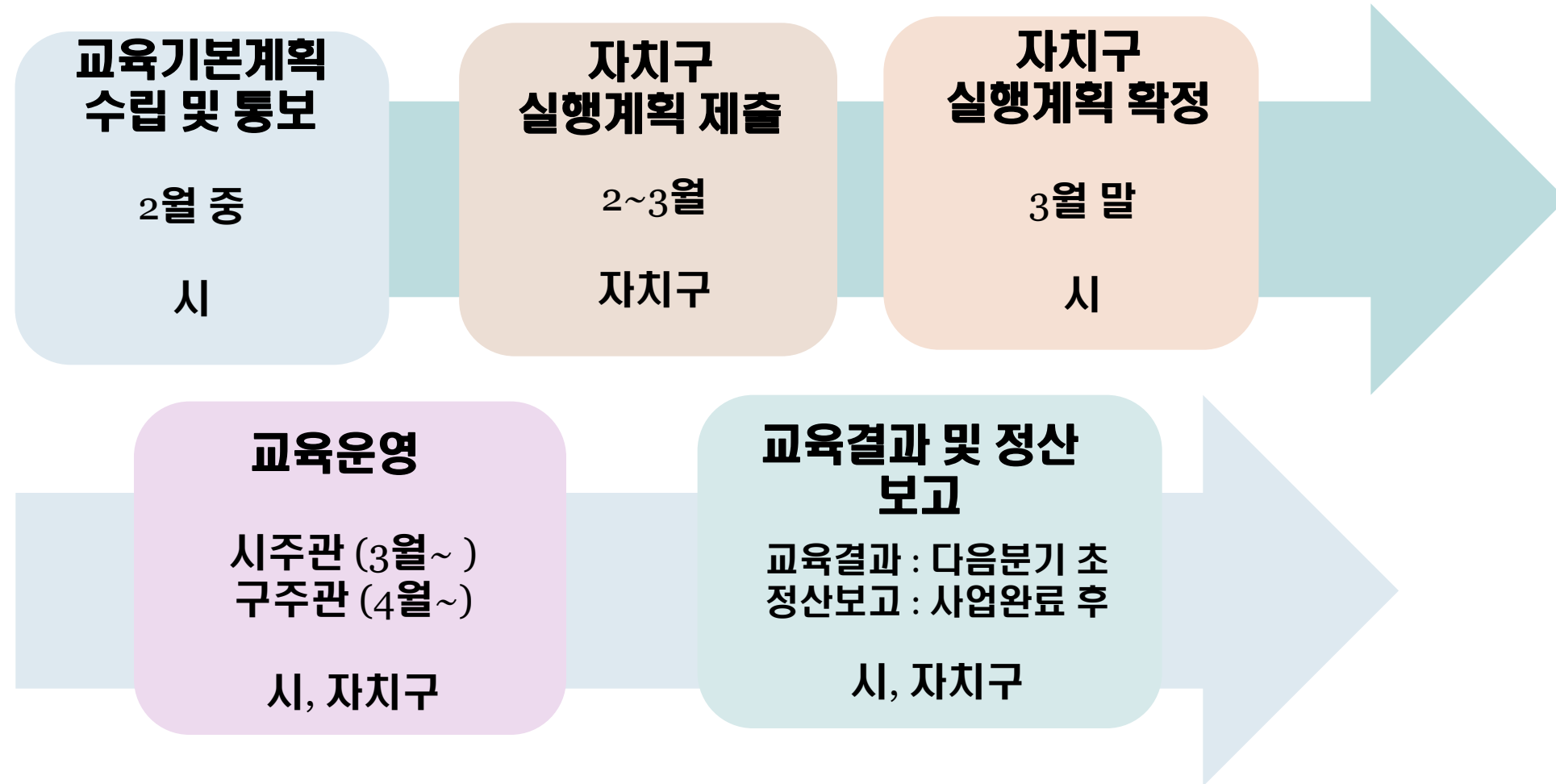


04_행정사항

교육 개발 및 운영

교육개발 및 운영

- 자치구 협조 : 실무자, 주민(통반장, 민간기관 등) 대상교육 및 구별 수요를 반영한 교육계획(자치구 특화반영 가능) 수립 실시
- ※ 동장·팀장·복지리더 등 관리자 대상 교육은 市 주관 실시



04_행정사항

동주민센터 공간개선

동주민센터 공간개선

- 자치구 협조 : 총괄건축가(MP), 공공건축가, 직원, 주민,
함께하는 공간개선 '17. 6월까지 완료 (동당 50,000천원 지원)
- ※ '함께하는 협약식' 및 동장리더교육 참석 ('17년 3월 중)
- ※ 자치구 공공건축가 선정 및 사업설명회 개최 ('17.2.14)

총괄 MP 선
정(참여건축가
위촉)

'17.1.24
('17.2.14)
시, 자치구

주민·공무원 등
의견수렴

'17.2~3월
자치구

실시설계

'17.3~4월
자치구

내역검토 및
발주

~'17.5.30
자치구

시공 및 감리

'17.6.30
자치구

준공

'17.7.1
자치구

04_행정사항

대 시민 인지도 향상

- 자치구 협조 구·동 홍보물 제작, 마을단위 소규모 주민접점홍보 실행
 - ※ 3단계 자치구에 한해 동당 500천원 지원 예정(~3월)
 - ※ 서비스의 질을 높이는 것은 입소문을 통해 번져 나가게 됨으로써 주민참여를 높이고 방문거부율이 줄어드는 홍보효과

전문가 컨설팅

'17.1~2월

시

홍보방향설정

'17.2~3월

시

홍보실행계획 수립

~'17.4월

시, 자치구

홍보실행

'17.6.30

시, 자치구

04_행정사항

실행계획서 작성

실행계획서 작성

- 자치구 협조 : 자치구 내 부서, 동주민센터, 주민, 민간기관과 충분한 논의를 거쳐 '17.5.10일까지 작성 제출

실행계획서 작
성계획 수립

'17.2.28

자치구

실행계획서 작
성 제출

~5.10일

자치구

실행계획서
검토(1차)

~5.30일

시

실행계획서 보완
제출

~6.10

자치구

실행계획서 검토
(2차)

~6.20

자치구

실행계획서 확정

~6.30

시

3단계 모니터링 · 컨설팅 계획

04_행정사항

3단계 모니터링 컨설팅 계획

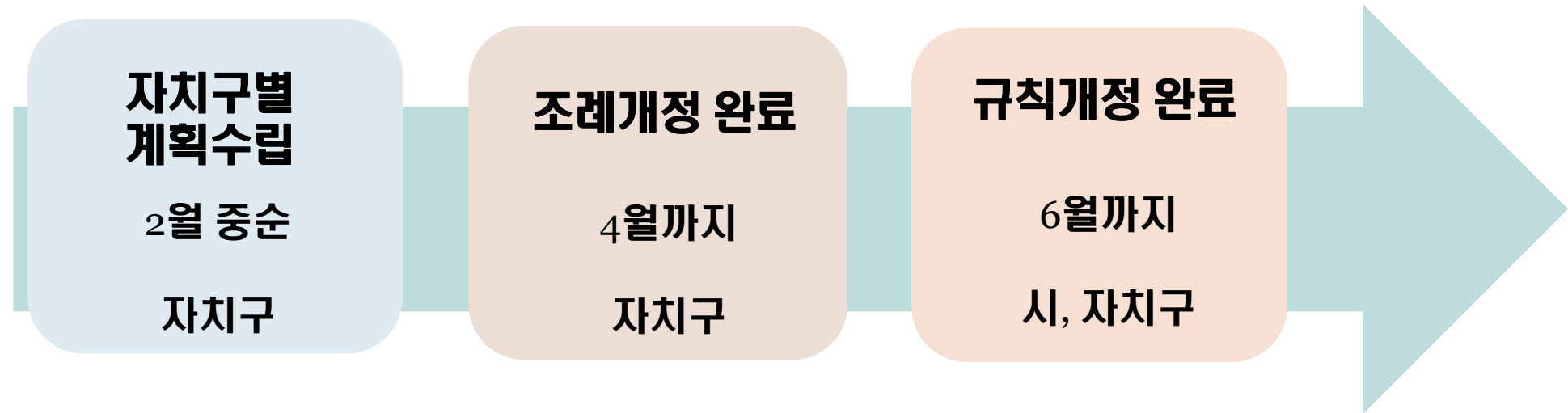
- ' 17. 4~5월 실시예정인 4차 모니터링 시, 3단계 자치구의 교차 모니터링 단 참여 협조
 - ' 17. 10월에는 3단계(1,2단계 포함) 자치구 대상 모니터링 컨설팅 실시 예정임
- ※ 모니터링은 ' 17.5월 구성되는 자치구 추진지원단을 적극적으로 활용 할 계획임(추진지원단 미 구성 자치구는 시 추진단+추진지원단 위주로 모니터링 실시)

04_행정사항

자치법규 개정

자치법규 개정

-자치구 협조 : 정원 조례·규칙, 행정기구 설치 조례·규칙, 통반 설치 조례, 자치회관 설치운영 조례 등 ('17. 6월까지 개정 완료)



※ 붙임 : 조례개정안 참조

04_행정사항

참조. 조례개정안

동 주민센터 추진 조례 · 규칙 개정사항

구분	조례·규칙 조문	내용
공무원 정원 증원	-지방공무원 정원조례 -지방공무원 정원규칙	- 정원조례, 규칙 개정을 통한 정원 확보
동 업무에 복지업무 추가	-행정기구 설치조례 -행정기구 설치조례 시행규칙	- 복지기능을 강화하기 위하여 기존 동 업무에 저소득층 상담, 현장방문, 사례 관리 조항 추가
통·반장 업무에 복지업무 추가	- 통·반 설치 조례	- 통·반장 업무에 복지대상자 발굴 등 복지업무 조항 추가
동 업무 등 구청, 주민자치위원회 이관 등	-행정기구 설치조례 시행규칙	- 현재 동 주민센터에서 수행중인 업무를 주민자치위원회, 구청, 민관에 이관 시 관련 규정 정비
주민자치위원 수 확대, 연임규정, 분과위원회 구성 등 근거 마련	- 자치회관 설치 운영 조례	-주민자치위원 수 확대 -주민자치위원 연임 규정 -주민자치위원회 분과위원회 구성

자치구 단위 민·관 거버넌스 구축

04_행정사항

자치구 단위 민관거버넌스 구축

시	자치구	역 할
<div style="text-align: center;"> </div>	<div style="text-align: center;"> </div>	<p>【시】</p> <ul style="list-style-type: none"> · 사업 전반에 대한 정책심의·자문 · 자치구에 대한 컨설팅 및 평가 <p>【자치구】</p> <ul style="list-style-type: none"> · 자치구 중요 정책결정사항 심의 <hr/> <ul style="list-style-type: none"> · 기획·실행 단계의 행정기능 총괄 <hr/> <ul style="list-style-type: none"> · 사업콘텐츠 및 정책개발 지원 · 모니터링 및 성과관리 지원 · 현장조사 및 지역네트워크 구축 · 교육과정 개발 및 정책연구 지원 · 시·구, 민·관간 소통 및 공유 촉진

자치구 단위 민·관 거버넌스 구축

04_행정사항

자치구 단위 민관거버넌스 구축

1) 자치구 추진단

- 자치구 협조 : 자치구 단위 추진단 구성 및 운영계획을
' 17. 2.28까지 市 자치행정과로 제출
- 구 성 : 추진부서 복지, 보건, 마을, 행정, 홍보부서 과장, 동장 등
- 자치구 추진단 운영방법 등 구체화
- 추진지원단과 주1회 정례회의 운영 필요
 - ※ 추진지원단 미 구성 자치구는 추진단(부서간) 회의 운영
- '찾아가는 동주민센터' 사업기획 및 추진 등 역할 구체화

자치구 단위 민·관 거버넌스 구축

04_행정사항

자치구 단위 민관거버넌스 구축

2) 자치구 추진운영위원회

○ 자치구 협조 : 자치구 추진운영위원회 구성 및 운영계획을

’ 17. 2.28까지 市 자치행정과로 제출

- 구청장(또는 부구청장)을 단장으로 복지, 보건, 마을, 행정(인사, 주민자치, 공간개선 등), 홍보분야 등 외부전문가 및 당연직(관련 부서 국장) 등으로 구성
- 1단계 자치구 운영사례 등 참조하여 운영주기, 방법 등 구체화
- ‘찾아가는 동주민센터’ 추진방향에 따른 주요사항 논의 및 자문 등 역할 구체화

자치구 단위 민·관 거버넌스 구축

04_행정사항

자치구 단위 민관거버넌스 구축

3) 자치구 추진지원단(강북구, 용산구, 광진구 해당)

○ 자치구 협조

- 자치구 추진지원단 구성 결과 ' 17.4.25일까지 市 자치행정과로 제출
- 자치구 추진지원단 실행계획서 ' 17.6.1까지 市 자치행정과로 제출

자치구 추진지원단 구성·운영 개요

- 설치방법 : 민간위탁 또는 민간경상보조, 사회복지사업보조 등에 의해 설치
- 지원예산 : 자치구별 연간 155백만원(2년 한시, 지속운영 시 자치구 재원 활용)
- 3단계 3개 자치구 : 2017. 5월부터 운영
- 인력구성 : 복지, 보건, 마을 분야 3인 이내(단장1, 단원2)

시·자치구 소통체계 운영 협조

04_행정사항

시·자치구 소통체계 운영 협조

- 시·자치구 총괄부서 실무자 회의(격월 운영)
- 시·자치구 추진단 4개 부서장 및 추진지원단장 합동연석회의(필요시)
- 시·자치구 추진지원단 연석회의(월1회)
 - ※ 필요 시 월1회 운영

- 솔루션데스크 운영(2133-1472)
 - 자치구 문의사항이나 애로사항 발생 시 언제든지 활용 바람
- ‘찾아가는 동주민센터 페이스북 운영’
 - (www.facebook.com/welfare.seoul)
 - 찾동 추진사항 및 우수사례 공유

행정과 민간

- 행정조직은 이미 작은 정부의 시스템을 갖추고 있고, 실적을 생각하고, 칸막이는 깊고, 변화는 일이 늘어나는 것이라는 생각이 여전히 존재
- 주민은 준비되지 않았음
- 우리나라에서 깨어있는 주민의 조직화가 실현 가능(노동시간, 재벌위주 경제구조, 행정과 민의 관계, 대의민주제, 입시위주교육, 권위적인 직장문화, 지역유지 중심의 지방자치 경험, 주민에게 실제 권한이 주어졌는지, 외부영향으로부터 독립적인지)
- 행정에서 민간을 인정하는가, 민간은 행정을 인정하는가
- 사업을 잘되게 할 것인지, 생각을 바꾸고 시스템을 구축 하는데 주력할 것인지
- 고민의 끝과 시작 짜치구 추진지원단

감사합니다.