

“사회서비스 인증제도 성과 및 개선 방안 연구” 착수 보고회

2017.04.21.

서울시복지재단

연구위원 송인주

연구원 황혜신

보고 목차

1. 추진배경 및 진행일정
2. 문제제기 : 공공성강화, 서비스 질 제고, 이용권 확대, 수준 견인
 - 1.1 장기요양 공공성 강화와 서비스질 제고 정책과 지자체 역할 및 인증제의 기능
 - 1.2 서비스 이용권 강화 및 수준 견인
 - 1.3 주요 연구문제
3. 서울형 인증제 추진연혁과 변화
4. 서울형 인증제 현황
5. 서울형 인증제 성과 분석
6. 서울형 인증제 한계
7. 새로운 인증의 방향과 적용
 - 7.1 사람중심서비스개념의 인증제 적용
 - 7.2 (가칭) 좋은 돌봄 인증제의 플랜

추진배경 및 진행일정

1. 좋은돌봄 시책연구 의뢰(서울시) 및 서울시복지재단 내부연구제안
2. 좋은돌봄 시책연구 요청
 - 인증제 성과분석 및 평가, 좋은 돌봄 범위와 내용, 인증지표, 인증체계 제안
 - 마스터플랜(기관별 인증제, 좋은돌봄 인증제 전환방안, 기관별 인센티브 세부방안 등)
3. 연구진행일정

1월	2월	3월	4월	5월	6월	7월	8월	9월	10월	11월	12월
			착수보고			중간보고		업무협의	최종보고		
	계획, 선행연구, 해외사례 연구				공동연구진운영						
		기존인증 자료분석		인증기관 설문 조사 및 결과분석							
				자문위원회 1차				자문위원회 2차			
						마스터플랜 도출 및 정책협의					
										보고서발간	

문제제기: 공공성 확보, 서비스 질 제고, 이용권 강화, 수준건인

1. 장기요양 공공성 강화, 서비스 질 제고 정책과 지자체의 역할 및 인증제의 기능

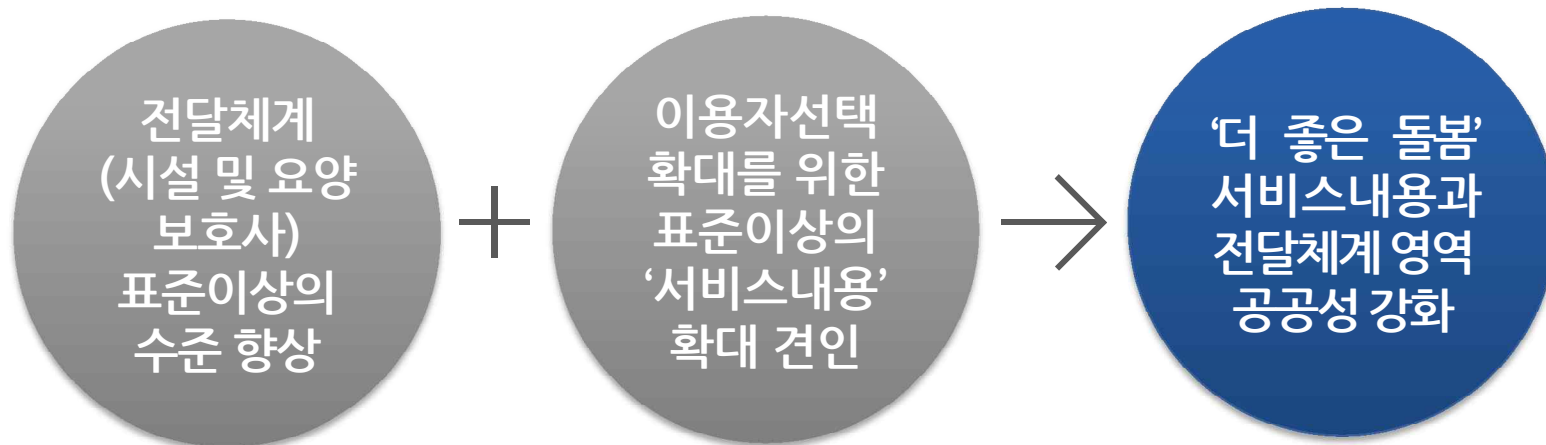
구분	내용	중앙의 역할과 접근 및 평가		서울의 역할과 접근 및 평가	
		보건복지부 장기요양보험공단	평가및보완과제	서울시	평가및보완과제
대상 수급대상설정과 보장성관리	<ul style="list-style-type: none"> ● 수급자(1~5등급, 등급외 AB) 	<ul style="list-style-type: none"> ● 등급관리(5등급 신설) ● 장기요양수급자추계 및 관리 	<ul style="list-style-type: none"> ● 대상의 충분성 부족 ● 노인대비수급율 : 서구16%, 한국6% 정도 ☞ 수급율 확대 대상 설계 확대 	<ul style="list-style-type: none"> ● 서울형 기초보장 : 장기요양등급 받은 취약계층 노인 본인부담금 지원 ● 돌봄종합서비스 : 등급외 AB(가구중위소득 160% 이하) 	<ul style="list-style-type: none"> ● 서울형 기초보장 사업 대상 확보 어려움 ☞ 기존 정책 실효성 분석 및 개편 ☞ 서비스 취약계층 서비스 관리 미흡
재원 장기요양수급과 적절성	<ul style="list-style-type: none"> ● 수가 산출 ● 수가 재원 관리 운영 ● 본인부담금(취약계층) 관리 	<ul style="list-style-type: none"> ● 수가 재정 구조 관리 ● 재정 적절성 관리 ● 중앙과 지방 매칭 	<ul style="list-style-type: none"> ● 효율성 강화 체계 운영 ☞ 비급여 통제와 유지 필요 ● 보건 의료(비급여 서비스) 확대 개발 문제 사례 참조 	<ul style="list-style-type: none"> ● 기초수급자, 의료 급여자 본인 부담금 부담금 전액 시. 구비충당 ● 돌봄종합서비스 연 66억 	<ul style="list-style-type: none"> ● 기존 총당금 유지 ● 서울형 기초보장 재원 충당 ● 돌봄종합대상자 지속 증가 대비
[급여내용] 급여내용설계	<ul style="list-style-type: none"> ● 시설 급여 ● 재가 급여 ● 보장구 급여 ● 치매 급여 ● 통합. 시범 서비스(가족상담) 	<ul style="list-style-type: none"> ● 급여 개발: 치매 급여 등 ● 통합 서비스 가족상담 시범 사업 운영(신규 급여 모델 개발) 	<ul style="list-style-type: none"> ● 급여의 다양성 부족 ● 돌봄 서비스 연계성 부족 ☞ 지역 통합 서비스 및 호스피스 사업 등 확대 등 연구 	<ul style="list-style-type: none"> ● 치매관리사업(치매관리비) 	<ul style="list-style-type: none"> ☞ 지자체별 돌봄 서비스 연계성 강화 접근 필요 : 보험수기로 운영되는 요양시설 및 국. 시비 지원 돌봄 사업 통합적 설계 및 호스피스 사업 실행 필요
[전달체계 급여 전달체계 관리 및 요양보 호사 관리]	<ul style="list-style-type: none"> ● 제공기관 평가 ● 부정수급 관리 ● 이용자 정보 제공 ● 장기요양요원 육성 관리 	<ul style="list-style-type: none"> ● 제공기관 운영 관리 평가 ● 부정수급 행정 조치 ● 이용자 만족도 조사 ● 이용자 정보 공개 ● 서비스 표준 마련 보급 ● 요양보호사 자격제 보완 ● 요양보호사 교육 내용 제한 및 교육기관 지정 	<ul style="list-style-type: none"> ● 전달체계 진출입 관리 부족 ☞ 진입규제 법적 권한 마련 ● 윤리 경영 조치 강화 ☞ 법인회계, 급여 기준 공시 ● 국가 서비스 표준 및 서비스 질 관리 체계 마련 미흡 ☞ 총괄 서비스 관리 기구 제안 : 질, 인력, 제공기관 관리 (영국 CQC 모델) 	<ul style="list-style-type: none"> ● 요양시설 설립 (30개소) ● 데이케어 센터(3-ten) 설립 ● 서울형 인증제(09-) ● 공공 장기요양 시범사업(1개소) ● 돌봄종사자 종합지원센터 설립 ● 훈련과 휴식 (2개소) ● 좋은 돌봄 추진단, 대체인력 	<ul style="list-style-type: none"> ☞ 시설 건립 후 민간 위탁 지양, 공영 시설 확대, 시장 견인 실시 ☞ 인증제도 차별화 및 확대 필요 ☞ 요양보호사 일자리 안정성 강화 제도 마련 필요: 인력공단 α 제 조합 접근 ☞ 요양보호사 전문성 강화, 경력직 운영 필요

문제제기: 공공성확보, 서비스 질 제고, 이용권강화, 수준건인

2. 서비스 이용권 강화 및 수준 건인

- 장기요양서비스의 경험재(experience good)적 성격에 따른 서비스 보완 필요
- 사회서비스는 제도 설계 시부터 소비자의 선택권 보장과 제공기관 시장의 민간 개방을 중심으로 설계
- 하지만 장기요양서비스는 경험재적 성격을 가지고 있는 재화로 경험한 사람들의 이야기를 듣고 선택함
- 서울시는 경험재인 장기요양서비스에 대해 ‘시민의 눈과 귀’가 되어 서비스 인증제를 실시함
- 제공기관의 서비스 질 제고 및 일자리 질 향상의 다양한 견인책으로 기능 수행

인증(認證, accreditation)제도가 사회서비스 공공성에 기능하는 영역

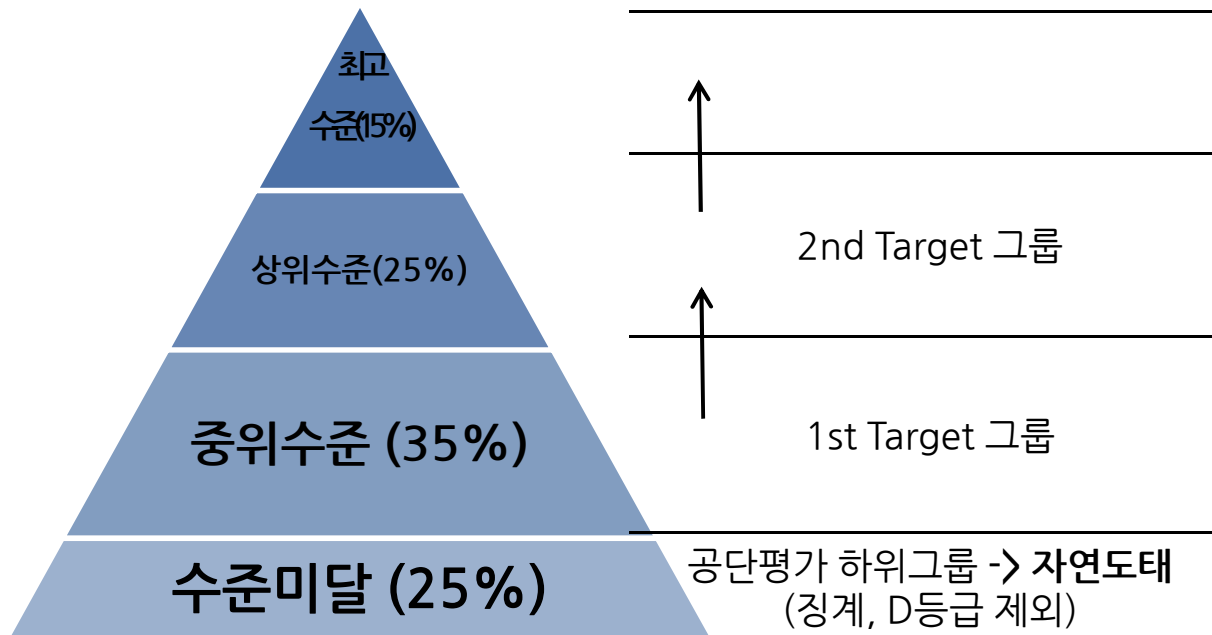


문제제기: 공공성확보, 서비스 질 제고, 이용권강화, 수준건인

3. 주요 연구 문제

- 서울형 인증제도 기여 분석 : 서울형인증제의 현황과 성격분석, 개별기관 인식 평가, 변화방향 제시
- 지자체의 장기요양서비스 공공성 강화 방안 서울형 인증제도의 성격변화와 영역확대
- 서울형 인증제에서 (가칭) 좋은 돌봄 인증제 전환 방안 도출
- 새로운 인증제도의 세부내용과 운영체계 제안(마스터플랜 제안)

**최종목표 : 제공기관 및 서비스내용의 수준 상향, 서비스 질 향상, 이용자 선택권 증대
인증제도의 포괄영역 구상 (주요 결정 사항)**



서울형 인증제 추진 연혁과 변화

- 06년부터 서울시 주야간 보호시설의 수준향상을 위한 인증제 운영 후 08년 보험제도 도입으로 중앙제도로 편입
- 야간, 공휴일, 이동 가산이 된 2013년 이전까지는 관련 서비스 제공을 위한 추가지원으로의 인증제도 기능 수행

연도/ 기간	제도환경 변화	인증제 내용	대상영역	주요 성격 변화
2017		인증제도 변화 연구 실시	검토 중(방문요양까지)	인정제도의 성격과 방향 변화 검토
2016	요양급여비용인상 인건비 지급 기준 공개	서울형 인증제도 확대	공동생활가정	운영비지원기준으로 인증 활용
2015		서울형 인증제도 확대	요양시설	
2013	주야간보호야간, 공휴일 가산 및 이동서비스 비용 지원 신설			기존 인증제도가 가졌던 야간보호, 이동 필요 경비 지원의 명분 약화
			재가노인지원센터	평가사업대상(~07)에서 인증으로 전환
2009	9988치매없는 서울 데이케어 3-Ten 프로젝트 (10분 안, 10시까지, 구별 10개소)	서울형 인증제도 실시	주야간보호시설 (데이케어센터)	기존 주간보호시설 야간보호 포괄 시설회계관리 등 조건으로 지원금 운영 (시설과 서비스 인증방식, 예산범위 안에 서 지원을 위한 인증심사운영)
2008.7.	장기요양보험제도 실시			장기요양보험공단 설립 장기요양제공기관 시장 형성 보험수가 적용 및 평가 체계 마련 기존 주야간보호 시설의 수가 적용 지원 (지원단위 수급자수와 시간으로 변화)
2006~2010		서울시복지재단 시설 인증제 운영	사회복지시설 전체 영역 (주간보호 시설포함)	지표개발 및 서비스 인증

서울형 인증제 현황 (2016. 12. 현재)

서울시장기요양수급자비율과 기관수 현황 및 인증기관 분포: 주야간보호기관중심, 수급자 적용범위 낮음

구분	서울시(명/개소)	비율(%)/정원(명)	서울시인증현황
주민등록 인구(명)	10,204,057		
65세 이상 인구 수	1,300,877	기준값	
노인인구 비율(%)	13	12.7	
장기요양 신청자 수	115,083		
장기요양 인정자 수	75,478		
급여이용 수급자수	73,190	97	
65세 이상 인정자 수	71,245	5.5	
기관 계	2,866	22,127	
시설 기관	542	14,475	52
재가 기관	2,324	7,652	
주야간보호기관 수(2017.4.)	324		187
방문요양기관 이용자수		51,063	

1 적용인구: 주민등록 인구(서울통계정보 시스템 2017417 검색)

2 장기요양 인정자(신청자 중 중복 및 사망건 제외): 2016년 12월말 기준 누적 신청자, 실거주지 관할 관리운영센터별 등급판정결과(운영센터별 등급판정현황-2016년 12월 기준)

3 방문요양 기관 수 및 인력 현황: 2016년 6월말 장기요양기관 소재지 기준, 재가기관의 정원은 단기보호와 주야간보호만 해당(2016년 상반기 노인장기요양보험 주요통계.pdf)

4 장기요양 급여실적(지급기준): 2016년 12월말 기준 지급 누계액, 주민등록주소지 기준(국민건강보험공단 내부자료-정보공개청구)

5 서울시 방침문서(어르신복지과-2916, 2017.2.13) + 공동생활가정인증 포함

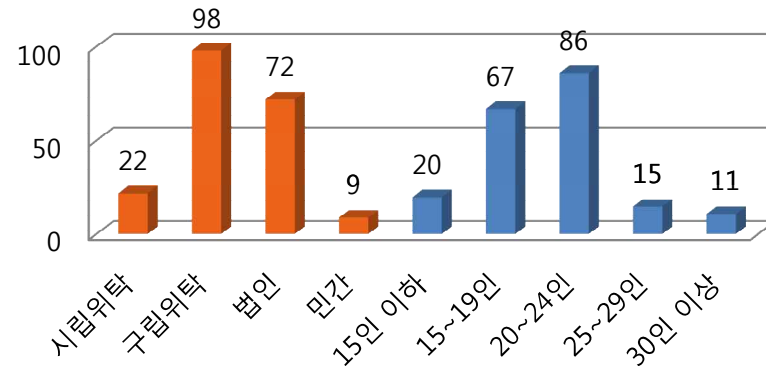
서울형 인증제 현황

1. 서울형 인증제(09~16) 인증현황 및 인증기관 성격 및 인증 히스토리 분석(예시) : 위탁법인, 중소기업, 유지
2. 서울형 데이케어 외 시설 현황 분석 및 인증유형 분석

(1) 연도별 인증현황(3년마다 갱신, 서울형데이케어)

		계	적정	부적정	조건부	보류	취소
2009		103	80	18	1	0	4
2010		106	41	33	28	4	0
2011		62	29	5	28	0	0
2012	신규	38	8	13	7	0	0
	갱신	82	79	1	2	0	0
2013	신규	22	16	6	0	0	0
	갱신	44	42	2	0	0	0
2014	신규	40	20	6	10	1	3
	갱신	32	26	4	2	0	0
2015	신규	50	42	3	5	0	0
	갱신	81	72	1	8	0	0
2016	신규	23	13	8	0	1	1
	갱신	41	41	0	0	0	0
	재인증	21	21	0	0	0	0

(2) 인증기관 성격 및 현원규모(서울형데이케어)



(3) 인증 결과 히스토리 분석(서울형 데이케어)

유형	개소	비율
적정 -> 적정	203	71.48
부적정 -> 부적정	31	10.92
적정 -> 부적정	8	2.82
부적정 -> 적정	25	8.80
적정 -> 부적정 -> 적정 -> 부적정	5	1.76
조건부 -> 조건부	8	2.82
적정 -> 포기	4	1.41
계	284	100

서울형 인증제 성과 분석

1. 인증 참여기관(유형별) 인증제 인식과 평가 전수조사 및 개선사항제시

인증제 참여기관 전수조사 영역	
제공주체	인증제 기관 현황(인력, 기관장특성, 공간, 수급자, 수입지출, 인건비), 인증 지표 및 인증과정 만족도, 개편의견, 요양보호사 근로 만족도 및 교육 및 일자리 인증 의견 조사
이용주체 (수급자 및 가족)	서비스 만족도, 서비스 이용빈도, 개선요구사항

2. 인증 체계 개발과 운영에 대한 평가(인증 심사위원 등), 개선사항제시

평가지표와 인증지표 비교 (보건복지부 평가지표와 서울형인증제도 주야간보호 인증지표 비교, 2017년 현재)

장기요양기관 평가지표(보건복지부)		서울형인증제도 인증지표(서울시)	
기관운영	기관운영,관리,원칙체계 직원관리, 복리후생, 직원교육, 질관리	기본요건	기관의 비전, 전문인력(교육 및 수퍼비전), 쾌적한 환경과 설비운영, 윤리경영(재정회계관리), 정보문서관리
환경 및 안전	안전관리(낙상, 소방, 질병), 위생,감염관리,시설관리,응급관리	안심케어	안전설비(시설 외부 위험요인 방지, 화재대책교육, 재해방지) 전염병 대책(청결 등), 위생 및 건강체크(투약 등)
권리 및 책임	수급자 알권리, 상담관리, 관리자 의무, 수급질서 확립, 정보제공	이용권보장	시설 이용 정보제공 서비스 계약안내 이용자와 가족 의견반영 사생활보장, 의사존중 등
급여제공과정	계약, 사정, 기록, 급식 투약관리, 기능향상, 특화프로그램, 의료기관 연계, 이동, 사례회의, 수급자연계	맞춤케어	서비스계획(사례회의, 재사정, 영양식사, 조리) 치매성 노인 대응서비스 송영서비스 신체기능유지 및 인지기능유지 야간이용서비스
급여제공결과	만족도 평가		

서울형 인증제 한계

1. 제도 성격 분석 : 서울형 인증제, 평가인가? 인증인가? 평가제도에 가까운 인증이다.

평가제도와 인증제도의 차이 (석재은 외, 2015)

평가제도 (결과중심)	평가지표개발 일회성 결과평가 인증요원 활용 및 운영		평가결과 공표 (환수, 지정취소 등 조치)
인증제도 (관계중심)	인증지표개발 인증심사운영 전문 인증인력 지속 관리 운영	인증 후 모니터링 미인증 기관 교육과 자문	인증결과 시민공표 정기진단 관계 유지

2. 인증제 운영체계 한계

- 요양, 공동생활가정, 주야간보호, 재가노인지원센터 인증 운영에 재단수행인력 1명(팀장 제외)으로 부족
- 인증심사위원회 운영 내용 및 체계 활성화 한계

3. 인증제 한계 개선 과제

	내 용
내용과 지표	서울시만의 서비스 가치를 구현하는 과정 중심의 인증제도로 개편
인력과 절차	인증 컨설팅 위한 전문체계 마련, 추진인력, 심사 및 컨설팅 인력 확대 운영 계획 수립
범위와 목표	데이케어 규모별 인증필요, 방문요양 확대 범위 검토, 기존 인증기관 인증 개편 방향 제시

새로운 인증의 방향 제안

- 다양한 인증내용과 지표 제안 : 치매 인증, 방문요양 서비스 방식 제안
- 일자리 인증 필요 : 요양보호사 교육강화 인증, 승진체계 운영 인증 등
- 기관인증의 다각화 필요 : 시설 규모별 인증(소, 중, 대)
- 인증수용성 강화를 위한 다각적 인센티브 제시 : 단순 경비 지원이 아닌 교육제공, 서비스 훈련 등
- 인증과 컨설팅 : 내용별 인증 이후 지속적인 컨설팅과 견인책 운영, 심사에서 탈락 경우, 컨설팅 지원
- 인증기능 중 이용자 정보제공의 기능 : 시장화된 장기요양시설에 대한 정보를 이용자들에게 제공목적 달성

사람 중심 서비스(좋은 돌봄) 개념의 인증제 추진

<p>사람중심서비스의 내용과 가치</p>	<ul style="list-style-type: none"> -Humanitude(Human+Attitude) -Human centered care(Person centered care)개념 연구 -좋은 돌봄 관련 국내 연구 정리를 통한 핵심지표 개발 및 구현 	<p>사람중심 서비스를 위한 인증제</p>	<ul style="list-style-type: none"> - 서비스 내용적 견인책 구체화 : 서비스 내용의 변화를 통한 공공성 획득방안 제시 -서비스 인증제를 위한 구체적 방안 -인증 서비스별 주요 지표제안
<p>요양보호사 일자리 질 향상을 위한 인증제</p>	<ul style="list-style-type: none"> - 요양보호사 승진체계 및 역할 강화를 위한 교육 지원 제시 - 요양보호사 좋은 일자리(decent job)를 위한 방안 제시 : 요양보호사 참여형 운영 등 	<p>요양시설 경영합리화를 위한 인증제</p>	<p>규모별(소, 중, 대) 인증제도 구현 요양시설 윤리경영 및 준법운업을 위한 컨설팅 제공</p>

(가칭) 좋은 돌봄 인증제 플랜

<목표안>

서비스 이용자와 제공자를 포함한 사람 중심 돌봄(Human centered care) 실현
 장기요양 서비스 전 영역으로 확대하여 적용하며 단계적 확산
 기관인증을 탈피한 서비스 인증, 제공 인력 인증 등 인증의 다변화로 효과성 제고
 인증과 인증관리용 컨설팅체계 마련을 통한 인증 성과 수용성 증대

좋은 돌봄 인증제 마스터 플랜 구상(안)



감사합니다
