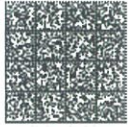


여성가족부 청소년육성기금 징수관  
 서울특별시 중로구 세종대로 209 정부서울청사  
 110-760



납입고지서 재증



서울특별시  
 서울특별시 중구 덕수궁길 서울특별시청  
 1 0 0 - 7 3 9



부과내역
2016년 청소년지도사 배치지원 국고보조금 이자발생액
산출근거
1. 청소년활동안전과-1210(2017. 4.10.)호

납입고지서 및 영수증 (납부자용)

납부번호 01-76-1888-2752-0000-002

납부자	서울특별시	실명번호	104-83-00469
주소	(100-739) 서울특별시 중구 덕수궁길 서울특별시청		

세목	납기내	납기후
	2018년 06월 30일	
기타재산수입	570 원	
합계금액	570 원	

위금액을 한국은행 국고(수납)대리점인 은행 또는 우체국, 신용협동조합, 새마을금고, 상호저축은행, 산림조합에 납부하시기 바랍니다. 위금액을 정히 영수 합니다.

\* 납기후 수납불가

담당자 : 2018년 01월 05일 여성가족부 청소년육성기금 징수관  
 년 월 일 수납인



안내 말씀
<p>◆ 은행이나 우체국, 신용협동조합, 새마을금고, 상호저축은행, 산림조합을 방문하거나 인터넷 뱅킹의 방법으로 납부하실 수 있습니다.</p> <p>◆ 인터넷 납부는 은행 인터넷 뱅킹 및 금융결제원 (www.giro.or.kr)에서 납부할 수 있습니다.</p>

납입고지서 및 영수증 (수납기관용)

납부번호 01-76-1888-2752-0000-002



회계년도: 2018 회계: 청소년육성기금 소관: 여성가족부  
 납부자: 서울특별시 실명번호: 104-83-00469

금융기관	징수관계좌	세목 (545)	납기내	납기후
			2018년 06월 30일	
001	882752-0	기타재산수입	570 원	
합계금액			570 원	

위금액을 수납하여 주시기 바랍니다. \* 납기후 수납불가

담당자 : 2018년 01월 05일 여성가족부 청소년육성기금 징수관  
 수납인

