

문서번호	도로환경처-10537
보존기간	운영구
결재일자	2017.12.29.
공개여부	공개

★팀장	도로환경처장	도로관리본부장		
협 조	도로관리처장			
	도로시설처장			
	교통정보처장			
	공사감독1처장			
	공사감독2처장			
	공사감독3처장			

주말(12.30 - 12.31)자동차전용도로 제설대책 계획

2017.

주말 자동차전용도로 폭설시 제설대책 계획

주말(12.30 -12.31) 서울지방에 5-9cm 강설이 예보되어 제설대책을 수립 제설 작업에 만전을 기하기 위함

□ 기 간 : 2017.12.30.(토) - 12.31(일)

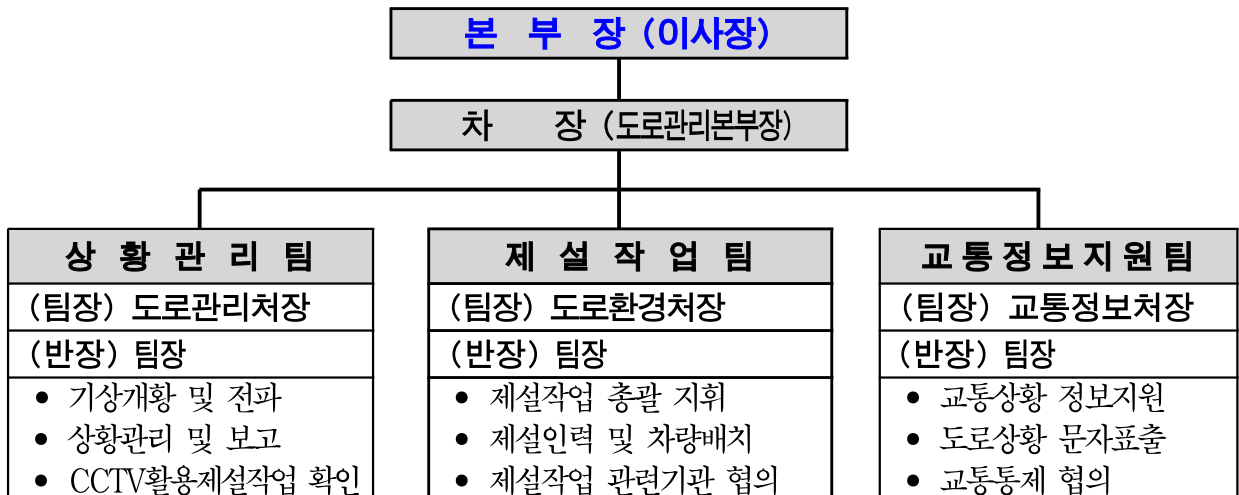
○ 기상 개황(예상적설량 : 5 - 9cm)

2017년 12월 29일 (금)요일 08:00 발표

날짜	오늘(29일 금)				내일(30일 토)								모레(31일 일)								
시간	12	15	18	21	24	03	06	09	12	15	18	21	24	03	06	09	12	15	18	21	00
날씨	☀	☀	☀	☀	☀	☀	☀	☁	☁	☁	☁	☁	☁	☁	☁	☁	☁	☁	☁	☁	☁
강수확률(%)	20	20	20	20	20	20	20	30	30	70	80	80	70	30	10	0	0	0	0	0	0
강수량(mm)	-	-	-	-	-	-	-	-	1mm미만	5-8mm	5-8mm	1-4mm	-	-	-	-	-	-	-	-	-
적설(cm)	-	-	-	-	-	-	-	-	1cm미만	5-8cm	5-8cm	1-4cm	-	-	-	-	-	-	-	-	-
최저/최고(℃)	-6				-2/4								-2/0								
기온(℃)	5	6	3	2	0	-1	-2	0	3	4	2	1	1	1	-1	-2	-1	0	-2	-4	-4
풍향	☀	☀	☀	☀	☀	☀	☀	☀	☀	☀	☀	☀	☀	☀	☀	☀	☀	☀	☀	☀	☀
풍속(m/s)	1	2	2	1	0	1	1	1	1	2	2	1	1	2	2	1	2	2	2	2	2
습도(%)	60	55	60	65	75	80	80	80	65	60	70	80	85	85	75	75	55	40	45	55	55

□ 추진 계획

- 제설구간 : 내부순환로등 9개 노선 88.89km(램프132개소)
- 폭설대책반 운영



○ 제설 방법

- 교량구간(내부순환,북부간선,동부B) : 밀어내기 +살포 +실어 나르기
- 토공구간(서부간선,경부고속,동부A등) : 밀어내기(측구)+살포 ※ 필요시 실어 나르기

○ 도로관리본부와 시설안전본부간 협업을 통한 복구

- 인력 및 자재 투입계획

구분	계	도로관리	도로시설	교통정보	공사1처	공사2처	공사3처	공동구	여비	
가용 인력	186	22	62	18	17	37	17	13		
자재	계	410	30	70	30	30	55	30	25	140
	눈삽	320	20	50	20	20	40	20	15	135
	넉가래	90	10	20	10	10	15	10	10	5

※ 개인별 임무는 별도 부여(예정)

○ 민.관 장비 투입으로 신속한 도로복구(재난피해 최소화)

- 투입장비 : 삽날 34대, 유니목 1대, 굴삭기 16대, 덤프 27대

노선명	부서명 (인원)	대기 지점	민간장비 투입 (민간.협력사)	공단장비	잔설처리장	총괄자
총계	7개부서 (186)	9개소	덤프 27대 굴삭기 9대	유니목 1대 삽날 34대 굴삭기 7대	13개소	9명
내부순환로 (22.0km) 성산대교 (1.4km)	도로 시설처 (62)	대기 지점 ①, ②, ③	- 덤프 9대 - 굴삭기 3대	- 유니목 1대 - 삽날 8대 - 굴삭기 1대 (용역)	1. 당산철교남단 2. 산신운동초 3. 청운초 4. 재효초 5. 효제초	① 이성걸 ② 최달순 ③ 양승준
북부간선도로 (8.3km)	공사1처 (17)	대기 지점 ④	- 덤프 3대 - 굴삭기 1대	- 삽날 4대 - 굴삭기 1대 (용역)	1. 사근초	④ 손재식
동부간선 도로B (9.8km) ※청담대교 포함	공사3처 (17)	대기 지점 ⑤, ⑥	- 덤프 6대 - 굴삭기 2대	- 삽날 4대 - 굴삭기 1대 (용역)	1. 올림픽대로 폐쇄램프 2. 압구정중	⑤ 이희찬 ⑥ 은현중
경부고속도로 (6.8km) 언주로 (4.35km) 양재대로 (5.4km)	도로 관리처 (22)	대기 지점 ⑦	- 덤프 3대 - 굴삭기 1대	- 삽날 9대 - 굴삭기 2대 (용역)	1. 반포중 2. 교대부설초	⑦ 김종락 김완영 설동열
동부간선로A (14.2km)	공사2처 (37)	대기 지점 ⑧	- 덤프 3대 - 굴삭기 1대	- 삽날 4대 - 굴삭기 1대 (용역)	1. 번동초	⑧ 이종석
서부간선도로 (10.8km) 국회대로 (5.5km)	교통 정보처 (18) 공동구 관리처 (13)	대기 지점 ⑨	- 덤프 3대 - 굴삭기 1대	- 삽날 5대 - 굴삭기 1대 (용역)	1. 양강초 2. 문성초	⑨ 이종주 윤영화

※ 대기장소 및 민간업체 동원 등 : 붙임1

▶ 잔설처리장 확보

- ▶ 자체(2개소) : 당산철교남단하부, 잠실체육관진출 폐쇄램프
- ▶ 학교 운동장 부지 현재 가능 20개소 활용(사용시 서울시 지시에 따름)

기 타

- 협업을 위해 제설단계 발령시 도로환경처,도로관리처,도로시설처
무전기 주파수 통일(채널 09)
- 도로관리본부. 시설안전본부 직원 관외출타 자제 (자택 비상대기)
 - 비상발령시 개인별 임무는 별도 고지

따로붙임 : 폭설시 대기장소 및 민간업체 동원 등 1부. 끝.