

문서번호	안전관리처-5298
보존기간	준영구
결재일자	2017.11.23.
공개여부	공개
방침번호	이사장 방침 제 149호

★차장	팀장	안전관리처장	경영전략본부장	이사장
협 조	팀장			
	홍보마케팅실장			
	청계천관리처장			
	서울어린이대공원장			
	총무처장			
	인사처장			
	기획조정실장			
	문화체육본부장			

- 조류인플루엔자 위기경보 ‘심각’ 단계 격상에 따른 -
공단 재난안전대책본부 운영 계획

2017.

- 조류인플루엔자 위기경보 “심각” 단계 격상에 따른 -
공단 재난안전대책본부 운영계획

조류인플루엔자(AI) 위기경보 수준이 “심각” 단계로 상향됨에 따라, 기존 방역대책본부를 재난안전대책본부로 격상 운영코자 함.

운영근거

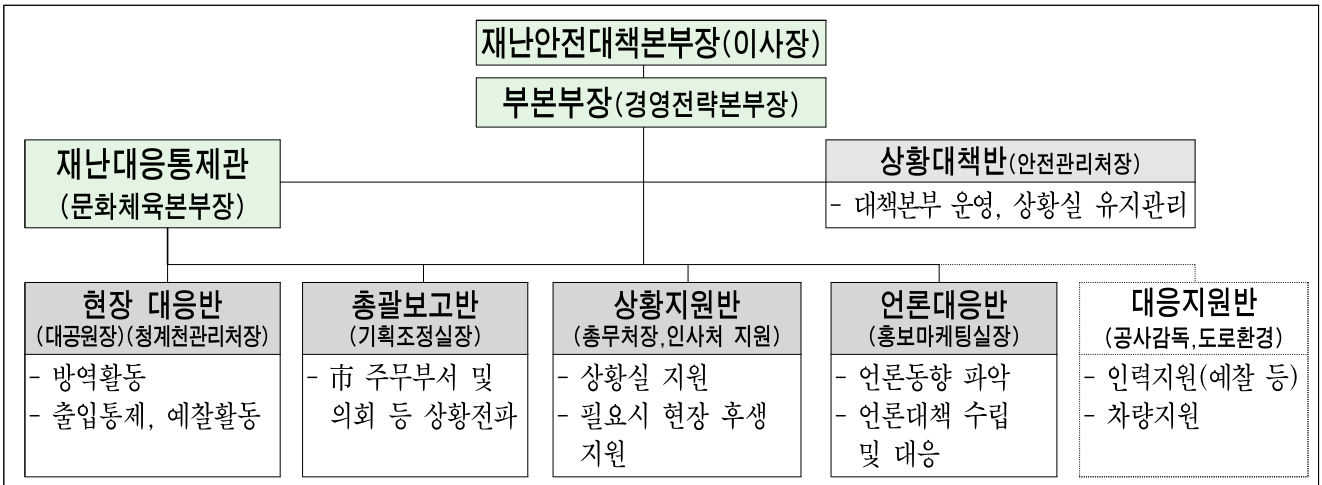
- 조류인플루엔자(AI) 긴급행동지침 (농림축산식품부)
- AI 위기경보 상향(주의→심각)조정 알림 (市 동물보호과, '17.11.20)

AI 위기경보 단계 현황 (2017. 11. 20(월) 현재)

- 2017.10. 1 : AI·구제역 특별방역대책 추진 (경보단계 : 위기)
 - 특별방역대책 추진기간 : 2017. 10. 1 ~ 2018. 5. 31
- 2017.11.19 : AI 경보단계 상향 조정 (위기⇒심각)
 - 전북 고창 오리농가에서 고병원성(H5N6) AI 확진 : 2017. 11. 19

재난안전대책본부 운영계획

- 운영기간 : 2017. 11. 20(월) ~ 별도 지침시까지
- 장 소 : 공단 재난안전대책본부 (3층, 15층)
 - 재난안전대책본부장 주재 상황 회의시 16층 대회의실(또는 현장)에서 진행
- 구 성 : 1본부, 1상황실, 5개 대책반 (양성 판정시 대응지원반 추가 운영)



○ 재난안전대책본부 상황실 운영

- 평일 주간 (안전관리처), 평일 야간 및 휴일 주(야)간은 당직 상황실
- ※ 안전관리처 전 직원은 휴일 주,야간 자택 상황유지 및 상황 발생시 즉각 대응

상 황 근 무		근 무 자	장 소	주요 임무
평 일	주간 (09:00~18:00)	2명 (안전관리처)	15층	-상황 모니터링
	야간 (18:00~익일 09:00)	2명 (당직관, 당직자)	3층	-상황접수, 보고, 기록관리
휴 일	주간 (09:00~18:00)	2명 (일직관, 일직자)	3층	-언론매체 등 동향 파악
	야간 (18:00~익일 09:00)	2명 (당직관, 당직자)	3층	

공단 사업장내 AI 양성 판정시

✓ 상황근무 확대 시행 : 6개조, 24시간 비상근무 실시 (세부 근무계획 별도 수립)

구 분	1조	2조	3조	4조	5조	6조
상황실장	재난관리팀장	시설안전팀장	기획예산팀장	인사팀장	총무팀장	커뮤니케이션팀장
상황반원	안전관리처	안전관리처	안전관리처	안전관리처	안전관리처	안전관리처

□ 예정사항

- 위기경보 격상에 따른 ‘심각’ 단계 방역대책계획 수립 : 대공원, 청계천
 - AI 재난안전대책본부 상황 회의시[2017.11.21.(화)] 보고 完
- SNS 운영 범위 확대 시행 完 : 안전관리처
- 게시판, 크로샷, 밴드 등을 이용, 전 직원 대상으로 협조사항 당부
- 재난안전대책본부 상황근무시 제수당은 재해대책비 지급기준에 의거 집행
- 현장대응반 비상 근무시는 부서 자체 기준(방침)에 의거, 보상 실시
- 현장대응반(대공원, 청계천) 방역관련 보고사항(市 등)은 안전관리처와 공유
- 공단 사업장내 AI 양성 판정시 별도 근무계획 수립
- 재난안전대책본부장 또는 부분부장 주관, 주 단위 상황회의 실시
 - 특이사항 없을시 서면보고 실시

별첨 : 1. 재난안전대책본부 반별 주요 임무

2. 공단 사업장내 고병원성 AI 양성 판정시 대책반별 대응 업무

3. 주요 비상연락망 1부.

재난안전대책본부 반별 주요 임무

구 분	주 요 임 무	구 분
본부장	대책본부 업무총괄 주관	이사장
부 본부장	본부장 보좌 및 대책본부 업무총괄 주관(본부장 부재시)	경영전략본부장
재난대응통제관	대공원·청계천 AI 대비, 대응 등 통제 총괄	문화체육본부장
상황대책반	<ul style="list-style-type: none"> - 대책본부상황실 설치·관리·운영 - 상황 접수·보고(이사장), 기록관리 - 공단 전 부서 공유 및 전파 (주의 사항 등) - 市 재난안전대책본부와 연계, 조치사항 수행 및 전파 - 주관, 유관기관 비상연락망 구축 및 정보 공유 체계 강화 - 대시민 관련 홍보 안내 (공단 사업장 전광판 등 이용) 	안전관리처장
현장대응반	<ul style="list-style-type: none"> - 사업장내 소독 등 방역 활동 - 조류 서식지 출입통제 및 기타 예찰 활동 - 이용시민 안내 및 홍보 (먹이주기, 접촉금지 등) - 이용 관련 문의전화 안내 (대공원 대표전화, 청계천 상황실) 	어린이대공원장 청계천관리처장
총괄 보고반	<ul style="list-style-type: none"> - 市 주무부서 및 의회 등 상황 전파 및 공유 - 市 총괄회의(시장,부시장 등) 자료 공유 - 시민안내 사항 홈페이지 홍보 	기획조정실장
상황지원반	<ul style="list-style-type: none"> - 상황실 지원업무 (필요시 현장 후생지원) - 인력지원(예찰반,방역 등) 및 관리 (현장대응반 요청시) - 조류 접촉(인접) 직원 건강관리 및 예방대책 수립 	총무처장 (인사처 지원)
언론대응반	<ul style="list-style-type: none"> - 보도, 해명자료 등 언론대응 - 보도매체 안내, 지원통제 및 정보제공 	홍보마케팅실장

공단 사업장내 고병원성 AI 양성 판정시 대책반별 대응 업무

구 분	주요 대응 방안	비 고
상황대책반 (안전관리처)	<ul style="list-style-type: none"> ○ 상황 근무 확대 시행 <ul style="list-style-type: none"> - 평일 야간, 휴일 주·야간 확대 근무 시행 ○ 재난안전대책본부 추가 지원반 구성, 운영 <ul style="list-style-type: none"> - 대응 지원반 : 지원 인력 및 장비(소독기 탑재 차량) 	
현장대응반 (대공원) (청계천)	<ul style="list-style-type: none"> ○ AI 매뉴얼 및 AI 긴급행동지침(농림축산식품부)에 의거, 대응 <ul style="list-style-type: none"> - 발견 즉시 격리, 서울시 보건환경연구원 신고 및 검사 의뢰 - 서울시 동물보호과, 공원녹지과, 관할 지자체(광진구) 보고 - 발생 동물사내 기구, 의복, 물품, 장비 등에 대한 소독실시, 정밀검사 (서울시 보건환경연구원) 결과 음성판정까지 이동제한 조치 - 가축방역관 파견시 적극협조(지시 엄수) - 살처분, 매몰, 소독 등 필요에 따라 실시 - 사업장 전면 출입통제 여부 검토 (市 협의) 	
총괄보고반 (기획조정실)	<ul style="list-style-type: none"> ○ 市 주무부서, 의회 상황 전파 및 공유 <ul style="list-style-type: none"> - 市 주무부서 및 의회 등 상황 전파 및 공유 - 市 총괄회의(시장, 부시장 등) 자료 공유 - 시민안내 사항 홈페이지 홍보 	
상황지원반 (인사처) (총무처)	<ul style="list-style-type: none"> ○ 대응현장 지원 인력 관리 및 점점 현장 직원 건강관리 <ul style="list-style-type: none"> - 인력지원(예찰반, 방역 등) 및 관리 - 조류 접촉 및 현장 점점 직원 건강관리 및 예방대책 (인사처) - 필요시 대응현장 후생지원 - 재난안전대책본부 이전(현장)시 상황실 지원 	
언론대응반 (홍보마케팅실)	<ul style="list-style-type: none"> ○ 해명자료 등 언론대응 강화 <ul style="list-style-type: none"> - 보도, 해명자료 등 언론대응 - 보도매체 안내, 지원통제 및 정보제공 	
대응지원반 (공사감독처) (도로환경처)	<ul style="list-style-type: none"> ○ 지원인력 및 장비 지원 <ul style="list-style-type: none"> - 현장대응반, 상황지원반 요청시 자원봉사인력 및 장비 지원 (예찰활동, 방역활동, 이용시민 안내제도 등) 	대응지원반 추가 구성

유관기관 비상연락망

소속기관	부서명	행정전화	FAX (비고)
서울시	재난안전대책본부	2133-0090	2133-1044
서울시	보도환경개선과	2133-8120	2133-0764
서울시	공기업담당관	2133-6776	2133-0864
서울시	동물보호과	2133-7652	2133-0796
서울시	하천관리과	2133-3888	2133-1044
환경부	생물다양성과	044-201-7250	044-201-7261
농림축산검역본부	AI예방통제센터	054-912-0394	
국립환경과학원	환경보건연구과	032-560-7151	
성동구	지역경제과	2286-6144	2286-5925
광진구	일자리경제과	450-7324	457-0700
동대문구	경제진흥과	2127-4272	3299-2622
중랑구	일자리경제과	2094-2254	3423-0066
송파구	일자리경제과	2147-2500	2147-3865
강동구	일자리경제과	3425-5852	3425-7238
보건환경연구원	축산물부(인수공통질병팀)	570-3436	570-3442
서울대공원	동물병원	500-7823	500-7997
동부푸른도시사업소	서울숲	460-2911	460-2930
한강사업본부	환경과	3780-0792	3780-0791
가축위생방역지원본부	경기도본부	070-8282-2524	
광진경찰서	경비계	453-0245	