

第23回 定例會
財政經濟委員會

2002 年度

主 要 業 務 報 告

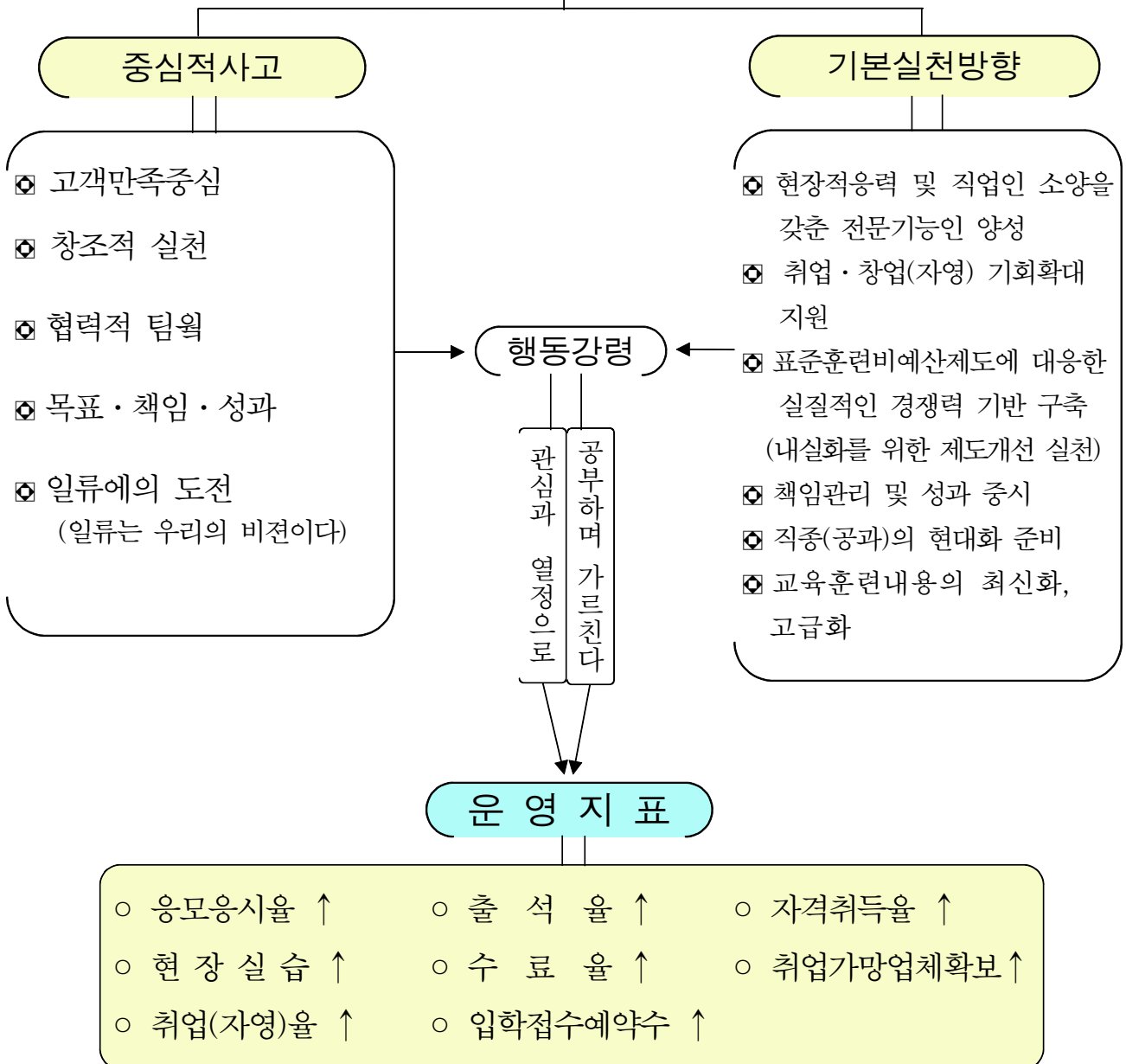
2002. 11. 25.

서울特別市立
漢南職業專門學校

교육 훈련 목표

- 현장적응력이 높은 전문기능인 양성
- 정과 혼을 심는 재능인 육성
- 세계화에 부응하는 경쟁력 배양

학교운영 기본방향



보 고 순 서

I 일반현황

○ 연혁	-----3-
○ 기구 및 업무분장	-----3
○ 교직원 인원현황	-----4
○ 시설	-----4-
○ 교육훈련 보유장비	-----5

II 2002년도 주요사업 계획 및 추진실적

○ 교육훈련추진방향	-----6
○ 직업교육훈련 계획	-----6
○ 직업교육훈련 실적	-----8
○ 학생지도 계획과 실적	-----9
○ 취업지도 실적	-----9
○ 입학접수예약제	-----0 1
○ 기능경기대회 참가 실적	-----11
○ 기타 실적	-----2 1
○ 예산집행현황	-----4 1
○ 장비보강 및 시설보수 내역	-----51

III 2001년도 주요사업 추진실적

○ 직업교육훈련 실적	-----7 1
○ 학생지도 실적	-----8 1
○ 취업지도 실적	-----9 1
○ 입학접수예약제	-----0 2
○ 기능경기대회 참가 실적	-----02
○ 기타 실적	-----1 2
○ 예산집행현황	-----4 2
○ 장비보강 및 시설보수 내역	-----52

IV 2003년도 주요사업계획

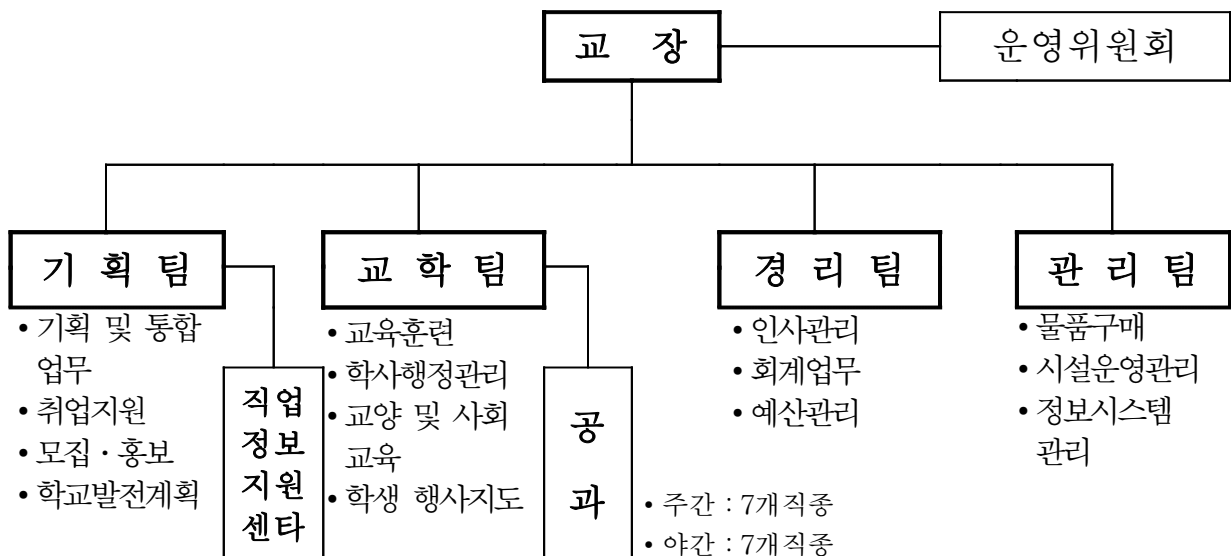
○ 직업교육훈련 계획	-----7 2
○ 2003년도 예산(안)	-----9

I 일반 현황

□ 연 혁

- 1957. 2. 7 서울특별시립 소녀관 설치
- 1962. 11. 12 서울특별시립 소녀직업보도소 설치
- 1977. 3. 15 사회복지법인 공생복지재단에 위탁운영
- 1988. 9. 20 서울종합직업훈련원 소녀부가
한남여자직업훈련원으로 분리
- 1995. 1. 16 한남여자직업전문학교로 명칭변경
- 1998. 3. 2 조리과 신설
- 2001. 3. 정보처리과 폐지 및 멀티미디어과 신설
- 2001. 7. 제36회 전국기능경기대회(6개 종목) 개최 지원
- 2002. 3. 섬유공예과 폐지 및 애니메이션과 신설
- 2002. 3. 20 서울특별시립한남직업전문학교로 명칭변경

□ 기구 및 업무분장



□ 교직원 인원현황

(단위 : 명)

구 분	계	별정직	훈련직	행정직	기능직	비 고
정 원	35	1	21	8	5	
현 원	33	1	20	5	7	
과부족	-2	-	-1	-3	+2	

□ 시 설

- 위 치 : 서울특별시 용산구 한남2동 726-366호
- 대지면적 : 5,646m² (1,708평)
- 건물면적 : 5,526m² (1,672평)
- 주요시설

구 분	면 적	구 조	용 도
본 관	3,255m ²	철근콘크리트 라멘조	교육실 7개, 사무실 3개, 회의실, 휴게실
신 관	803m ²	철근콘크리트 라멘조	교육실 3개, 휴게실, 안내실
별 관	1,468m ²	철근콘크리트 라멘조	교육실 5개, 도서실, 식당

□ 교육훈련 보유장비(783종 3,395점)

공 과 명	장 비 명	수 량(점)	비 고
계	783종	3,395	
멀티미디어	워크스테이션 등 40종	173	
미 용	민두 등 78종	372	
애니메이션	워크스테이션 등 41종	219	
전산응용건축제도 (실내디자인제도)	플로터 등 71종	406	
조 리	가스레인지 등 34종	192	
패션디자인	재봉틀 등 101종	332	
한국의상디자인	재봉틀 등 66종	229	
전산교양강의실	LCD 등 20종	144	
교 학 팀	전자복사기 등 39종	114	
기 획 팀	전자복사기 등 113종	344	
관리·경리팀	전자등사기 등 180종	870	

II 2002년 주요사업 계획 및 실적

□ 교육훈련추진방향

- 고객(훈련생)만족 중심의 훈련환경 구축
- 현장적응력 위주의 실기훈련 강화
- 취업률 및 창업(자영)의 기회 확대
- 맞춤형기업의 개발과 유지관리 지속
- 훈련생 1인 1자격증 이상 취득
- 중도탈락율 10%이하로 낮추기
- 사회봉사활동 참여를 통한 지역사회 발전에 기여

□ 직업교육훈련 계획

- 훈련대상 : 만15세이상 55세이하의 서울시민
- 훈련직종 : 멀티미디어 등 8개 직종
- 훈련기간 : 주간부 1년 2002. 3. 4 ~ 2003. 2. 27
 야간부 6개월 2002. 3. 4 ~ 2002. 8. 30(수료)
 2002. 9. 2 ~ 2003. 2. 27
- 훈련정원 : 870명
 (주간 1년 290명, 야간 6개월 290명×2회=580명)
- 교과편성

구 분	총 계	공 통 과 목			전 공 교 과			기 타
		소 계	교 양	기초기술	소 계	이 론	실 기	
주 간	1,440	160	50	110	1,244	170	1,074	36
야 간 (상반기)	450	37	10	27	405	65	340	8
야 간 (하반기)	450	37	10	27	405	65	340	8

○ 훈련 직종(교육내용 및 취득자격증)

직 종	교 육 내 용	자 격 증
멀티미디어	- 이 론 : 멀티미디어 개론 등 - 실 기 : 정보통신운용실습, 웹페이지 제작 등	인터넷정보검색사 컴퓨터그래픽스 운용기능사
미 용	- 이 론 : 미용이론, 피부과학 등 - 실 기 : 헤어컷트, 퍼머넌트 등	미용기능사
실내디자인 제도	- 이 론 : 실내디자인론, 건축일반 등 - 실 기 : 제도 I, 제도 II, 투시도실습 등	실내건축기능사
애니메이션	- 이 론 : 애니메이션론, 색채학 등 - 실 기 : 캐릭터디자인, 영상 편집 및 제작 등	컴퓨터그래픽스 운용기능사
전산응용 건축제도	- 이 론 : 건축구조, 건축계획 등 - 실 기 : 전산건축설계제도 실습, Auto CAD 실습 등	전산응용건축제도 기능사 건축제도기능사 등
조 리	- 이 론 : 식품학, 조리이론 등 - 실 기 : 양식, 한식, 일식, 중식 등	양식, 한식, 일식, 중식조리기능사
패션디자인	- 이 론 : 기초공학 등 - 실 기 : 의복구성실기 I, 의복구성실기 II 등	양장기능사
한국의상디자인	- 이 론 : 복식의장, 한복제작 등 - 실 기 : 한국의상구성 I, 한국의상구성 II 등	한복기능사

※ 공통과목 : 직업생활, 체육, 컴퓨터

□ 직업교육훈련 실적

○ 정원 870명, 지원 : 1,895명, 경쟁률 : 2.2:1

○ 훈련인원 : 937명 (주간 302명, 야간 635명)

(단위 : 명)

과정별	정원	지원인원	모집인원	중도탈락	훈련중	수료인원	비고
총계	870	1,895	937	32	606	299	
주간부	290	584	302	15	287		1년과정
야간부 (상반기)	290	550	316	17		299	6개월과정
야간부 (하반기)	290	761	319	-	319		6개월과정

※ 훈련실적 세부내역 : “2002년도 직업교육훈련 현황” 참조

○ 교육시간 진행

(단위 : 시간)

구분	목표	실적	진행률	비고
주간부	1,440	1,019	70.8%	3월 ~ 10월
야간부 (상반기)	450	450	100%	(수료)
야간부 (하반기)	450	164	36.4%	9월 ~ 10월

□ 학생지도 계획과 실적

○ 학생지도

업 무 명	계 획	실 적	비 고
- 학과지도(직업생활, 체육 등)	50시간	44시간	
- 학생회 지도	10회	9회	
- 행사지도 (체육대회, 공과단합회 등)	8회	7회	다양한 행사 실시
- 교 양 (인성교양지도 등)	15회	11회	
- 사회봉사 활동	7시간	7시간	무료급식소 등 3곳
- 현장견학	32회	27회	서울애니메이션 센터 등

○ 조사 및 분석, 발간

업 무 명	계 획	실 적	비 고
○ 조사 및 분석 (만족도분석, 훈련생실태분석, 홍보분석)	10회	6회	
○ 발 간(한남소식지 6호, 7호)	2회	2회	6,000부 발간

□ 취업지도 실적

○ 취업알선

(단위 : 명)

과 정	모 집원	수 료원	취 업원	미취업원	취업률
계	937	299	145	154	48.5%
야 간 부 (상반기)	316	299	145	154	48.5%

※ 2002학년도 상반기 수료생 취업은 계속 진행 중

○ 2001학년도 수료자 취업관리

- 사 후 관 리	통신지도 156명 , 방문지도 74명
- 업 체 관 리	462회
- 업 체 개 발	189개 업체

○ 직업정보지원센터(인력관리) 운영

- 목 적

현행 인력관리 업무를 보다 체계적으로 추진하여 취업창구를 일원화하며, 직업 정보를 제공하고 지원하는 기능

- 운영개요

- 대 상 : 주·야간부 교육생, 우리학교 관련업체
- 장 소 : 직업정보지원센터
- 운 영 : 전담교사 배치

□ 입학접수예약제

(고객중심 서비스제공으로 상시 입학접수예약 실시)

- 학교 인지도 향상, 훈련생 응모·응시율 극대화, 고객중심
- 대 상 : 2002년도 상반기, 하반기 입학 희망자
- 예약인원 : 1,968명(정원대비 226.2%)
- 예약인원 중 합격인원 : 332명(정원대비 38.2%)
- 관 리 : 모집안내문, 한남소식지, 학교행사 안내문 발송
- 방 법 : 전화, 방문, 인터넷

○ 실 적

구분	예약인원	응모인원	응모율	합격인원	합격율
계	1,968명	589명	29.9%	332명	35.4%
상반기	1,320명	396명	30.0%	228명	36.9%
하반기	648명	193명	29.8%	104명	32.6%

□ 기능경기대회 참가 실적

○ 지방기능경기대회 실적

- 대회기간 : 2002. 4. 18 ~ 4. 24
- 개최지 : 서울공업고등학교
- 입상내용

참가지역	공 과	수 상 내 용					직종
		계	금상	은상	동상	장려상	
서울	계	3	1	-	1	1	
	패션디자인과	1	1				양장
	한국의상 디자인	2			1	1	한복

□ 기타 실적

○ 고객만족도 조사

- 고객만족중심의 서비스제공을 위하여 실시
- 대 상 : 재학중인 교육훈련생 전원
- 실 적

과 정	계 획	실 적	조사일시	비 고
계	3회	2회		
주간부	1회	1회	7.15~19	
야간부(상반기)	1회	1회	7.15~19	
야간부(하반기)	1회	-		12월 예정

- 결 과(종합만족도)

구분	매우만족	만족	보통	불만	매우불만
종합만족도	11.8%	44.8%	41.4%	1.5%	0.4%
건의사항	후생시설 확충 ⇒ 공간이 요구되는 부분 외에 각종 정수기 설치 등에 대한 욕구는 반영하였음				

○ 학교 운영위원회

- 직업훈련사업 방향과 학교 경쟁력 강화 방안 협의
- 구성인원 : • 외부위원 : 한국기술교육대학교 교수 등 6명
• 교 직 원 : 3명
- 일 시 : • 1차 회의 : 4월 17일
• 2차 회의 : 11월 7일
- 주요안건, 반영결과 및 계획

주 요 안 건	반영결과 및 계획
표준훈련비제도 및 직업훈련변화에 대응하기 위한 직종개발	직종개발 개편위원회 구성 (2002년 12월)
교육훈련의 질 및 현장실무능력 향상을 위한 외부 전문강사 활용이 필요함.	직종별 연간 160시간 외부 전문강사로 활용 중
교직원 처우개선	퇴직금 우선 지급 후 점차적 처우개선

○ 직업훈련생모집 홍보실적(상·하반기)

홍보방법	홍 보 실 적
포스터 부착 및 리플렛 배포	<ul style="list-style-type: none"> ○ 서울 522개 동사무소 게시판 ○ 645개 시민게시판 ○ 23개 고용안정센터 ○ 25개 구청 취업정보센터 및 보훈청 ○ 지하철 8개 호선 238개 역내 게시판 ○ 50개 교회(새서울교회 등) ○ 3개 지역사회 은행(신한은행 등) ○ 2개 시립도서관 게시판(종로, 남산도서관) ○ 50개 고등학교 ○ 법무부 서울보호관찰소 ○ 취업자격박람회 ○ 인구밀집지역 및 4개 지하철역 입구 거리홍보 - 전 교직원 2회 실시
현 수 막	<ul style="list-style-type: none"> ○ 학교 옥상 및 정문, 학교승합차 ○ 지역 현수막 게시대 활용(10곳)
시청소식지	<ul style="list-style-type: none"> ○ '새 서울 뉴스' 1월호, 2월호, 6월호, 7월호 4회 보도
구청소식지	<ul style="list-style-type: none"> ○ 용산구청 등 11개 구청 소식지(2월호, 7월호)
일 간 지	<ul style="list-style-type: none"> ○ 조선일보 등 8개 일간지에 15회 무료 및 유료 게시
지역신문	<ul style="list-style-type: none"> ○ 벼룩시장, 교차로에 무료 보도 ○ Metro신문 'life&style'에 보도
입학안내문 DM 발송	<ul style="list-style-type: none"> ○ 입학접수 예약자 1,968명
TV, 라디오	<ul style="list-style-type: none"> ○ KBS1 TV '무엇이든 물어보세요' 방송 ○ EBS "뉴스" 방송 ○ 케이블 TV 7회 방송(열린방송, 서대문케이블) ○ MBC라디오 "즐거운 오후 2시" 방송 ○ KBS3라디오 '우리는 한가족' 방송 ○ TBS 교통방송 라디오 "열려라 경제" 방송
인 터 넷	<ul style="list-style-type: none"> ○ 11개 구청 홈페이지 메인 화면 게시 ○ 305개 인터넷 사이트 게시판에 게시 ○ 중앙일보 JopJoins에 게시 ○ 입학접수예약자에게 E-mail 발송 2,496건
입학설명회	<ul style="list-style-type: none"> ○ 보성여고 강당에서 진행(프리젠테이션 활용)
전화 안내	<ul style="list-style-type: none"> ○ 입학접수예약자 648명을 대상으로 원서접수 독려 전 화 안내

□ 예산집행현황

2002. 10. 31 현재

(단위 : 천원)

예산과목	예산액	집행액	집행잔액
총 계	2,786,863	2,322,431	464,432
민간이전비(계)	2,254,210	1,807,779	446,431
인건비	1,362,685	1,252,750	109,935
운영비(계)	785,462	508,155	277,307
기관운영비	362,648	246,519	116,129
교육훈련비(소계)	422,814	261,636	161,178
실습재료비	281,494	174,580	106,914
식사비	141,320	87,056	54,264
시설장비유지비	106,063	46,874	59,189
민간자본이전비(계)	532,653	514,652	18,001
교육훈련장비	296,545	292,935	3,610
시설개보수비	236,108	221,717	14,391

□ 장비보강 및 시설보수 내역

○ 교육훈련장비 보강

(단위 : 천원)

공 과 별	수 량	금 액	주요 장비명
계	49종 603점	267,042	
애니메이션	40종 568점	240,342	워크스테이션컴퓨터 등
전산응용건축제도	2종 2점	7,700	영상화면확대기, CD-RW
패션디자인	2종 8점	2,083	재봉기, 다리미
한국의상디자인	3종 23점	4,717	재봉기, 다리미 등
서 버 실	2종 2점	12,200	방화벽서버, 웹서버

○ 시설 보수내역

(단위 : 천원)

공 사 명	금 액	공 사 개 요
계	247,611	
네트워크 및 전기 공사	25,894	- 애니메이션과 신설에 따른 네트워크 시설 및 바닥 설치 - 전등 및 전열 스위치 공사
변전실 공조기 및 냉방기 설치	17,499	- 환기용 덕트 설치(50m) - 실내온도 강하용 에어컨 설치
전열간선 및 소방 설비 교체	76,574	- 배전선로 교체, 각관 콘센트 교체 - 소방설비 및 감지기 교체
상수도 배관 교체	75,396	- 노후된 시수 및 급수, 급탕배관을 동관으로 교체
남자화장실 변경 공사	18,500	- 각관 2층 여자화장실을 남자화장실로 변경 공사
별관 보수, 보강 및 담장 재시공	24,673	- 균열부위 4곳 에폭시 주입 후 탄소보강 - 담장철거 후 기초보강 및 담장 재시공 - 건물 배면 창고 철거
애니메이션과 라이트테이블 전기공사	9,075	- 라이트테이블에 등기구 33개 설치 - 등기구 설치에 따른 안전사고방지를 위한 전열공사

2002년도 직업교육훈련 현황

2002.10.31 현재

(단위:명)

과정	공 과	정원	접수 인원	확정 인원	훈련중	수료 인원	자격 취득	취업
총 계		870	1,895	937	606	299	200	145
주간부	소 계	290	584	302	287		56	
	멀티미디어	30	76	33	32		17	
	미 용	80	119	88	84		6	
	애니메이션	30	42	33	31		15	
	전산응용건축제도	40	47	27	25			
	조 리	40	147	44	42		18	
	패션디자인	40	112	44	41			
	한국의상디자인	30	41	33	32			
야간부 (상반기)	소 계	290	550	316		299	144	145
	멀티미디어	30	72	33		31	24	11
	미 용	80	136	88		82	17	55
	실내디자인제도	30	52	33		30	22	12
	애니메이션	30	28	32		30	5	11
	조 리	40	137	44		43	30	15
	패션디자인	40	85	44		43	23	12
	한국의상디자인	40	40	42		40	23	29
야간부 (하반기)	소 계	290	761	319	319			
	멀티미디어	30	119	33	33			
	미 용	80	153	88	88			
	실내디자인제도	30	66	33	33			
	애니메이션	30	58	33	33			
	조 리	40	190	44	44			
	패션디자인	40	124	44	44			
	한국의상디자인	40	51	44	44			

Ⅲ 2001년도 주요사업 추진실적

□ 직업교육훈련 실적

- 훈련정원 860명, 지원 : 2,316명, 경쟁률 : 2.7:1
- 훈련인원 : 988명 (주간 296명, 야간 692명)
- 훈련직종 : •주간 : 멀티미디어 등 6개 직종
 •야간 : 멀티미디어 등 7개 직종

○ 훈련실적 (단위 : 명)

과 정	정 원	지 원	모 집 인 원	중 도 탈 락	수 료	취 업	자 격 취 득
계	860	2,316	988	108	880	548	580
주 간 부	260	692	296	43	253	159	193
야 간 부 (상반기)	300	856	351	26	325	194	186
야 간 부 (하반기)	300	768	341	39	302	195	201

※ 훈련실적 세부내역 : “2001년도 직업교육훈련 실적” 참조

○ 교육시간

구 분	총 계	공 통 과 목			전 공 교 과			기 타
		소 계	교 양	기초기술	소 계	이 론	실 기	
주 간	1,454	140	48	92	1,258	222	1,036	56
야 간 (상반기)	447	44	8	36	395	104	291	8
야 간 (하반기)	432	46	10	36	378	102	276	8

○ 학점은행제

과정별	공 과	실시과목	실시기간	학점	이 수 학 생 수
계	4개과	5과목		15	88
주간부	전산응용 건축제도	전산응용건축 설계실습1	2001.3.16 ~ 7.13	3	14
		건축설계제도 기초실습	2001.3.12 ~ 6.25	3	14
	조 리	한식조리실습1	2001.3.13 ~ 5.22	3	9
	패션디자인	의복구성실습	2001.3.12 ~ 8. 6	3	38
	한국의상 디 자 인	패션디자인론	2001.3. 8 ~ 6.28	3	13

□ 학생지도 실적

○ 학생지도

업 무 명	실 적	비 고
○ 학 과 지 도 - 직업생활, 체육 등	50시간	
○ 학생회 지도	12회	
○ 행 사 지 도 - 신입생오리엔테이션,MT,한남가요제등	5회	다양한 행사 실시
○ 교 양 - 특강, 인성교양지도 등	19회	
○ 사회봉사 활동	6시간	영락보린원의 4곳

○ 조사 및 분석·발간

업 무 명	실 적	비 고
○ 조사 및 분석 - 교육생만족도조사, 교육생실태분석, 홍보분석 취업설명회 등	12회	
○ 발 간 - 학교요람 - 한남소식지 4호, 5호 - 교지 한남인	4회	1,000부 발간 2,000부 발간 300부 발간

□ 취업지도 실적

○ 취업알선

(단위 : 명)

과 정	입 학 원	수 료 원	취 업 원	미취업원	취업률
계	988	880	548	332	62.3%
주 간 부	296	253	159	75	62.8%
야 간 부 (상반기)	351	325	194	131	59.7%
야 간 부 (하반기)	341	302	195	107	64.6%

○ 2000학년도 수료자 취업관리

- 사 후 관 리	통신지도 119명 , 방문지도 71명
- 업 체 관 리	1,281회
- 업 체 개 발	337개 업체
- 산학협력 추진	현장실습 : 2회 , 19명(힐튼호텔) 취업특강 : 회수 2회 , 참여업체 2개 업체

□ 입학접수예약제

- 대 상 : 2001년도 상반기, 하반기 입학 희망자
- 예약인원 : 2,117명(정원대비 246%)
- 예약인원 중 응모인원 : 325명(32.9%)
- 관 리 : 모집안내문, 한남소식지, 학교행사 안내문 발송
- 방 법 : 전화, 방문, 인터넷
- 실 적

예약인원	응모인원	응모율	합격인원	합격율
2,117명	737명	34.8%	325명	32.9%

□ 기능경기대회 참가 실적

○ 지방기능경기 대회

- 대회기간 : 2001. 3. 22 ~ 28까지(7일간)
- 개최지 : 서울공업고등학교
- 입상내용

(단위 : 명)

참가지역	공 과	수 상 내 용					직종	
		계	금상	은상	동상	장려상		
서울	계	12	3	4	3	2		
	패션디자인과	2		1	1		양장	
	한국의상 디자인	2		1		1	한복	
	섬유 공예	자 수	2	1	1			수자수
		편 물	4	1	1	1	1	기계편물
미 용	2	1		1		미용		

○ 전국기능경기 대회

- 대회기간 : 2001년 7월 4일 ~ 11일 까지(8일간)
- 개최지 : 한남직업전문학교 외 3개 고등학교
- 입상내용 (단위 : 명)

참가지역	공 과		수 상 내 용					직종
			계	금상	은상	동상	장려상	
서 울	계		4	2			2	
	섬 유 공 예	자 수	2	1			1	수자수
		편 물	2	1			1	기계편물

- 우수기능인력 배출기관 표창(서울특별시)

○ 제36회 전국기능경기대회(일부종목) 개최 지원

- 기 간 : 2001. 7. 4 ~ 7. 11(7일간)
- 본 교 : 제4경기장 6개 직종 경기진행
- 종 목 : 6개 직종 (수자수, 기계자수, 양장, 기계편물, 한복, 요리)
- 규 모 : 300명 (선수 207명, 임원 93명)

※ 성공리에 행사운영 지원함 ※

□ 기타 실적

○ 고객만족도 조사

- 고객만족중심의 서비스제공을 위하여 실시
- 실 적

대 상	실 적	조사일시
계	3 회	
주간부	1 회	2001. 6.19~25
야간부(상반기)	1 회	2001. 6.19~25
야간부(하반기)	1 회	2001. 12. 12

○ 외국인훈련생 직업훈련 실적

- 외국인훈련생 현황

(단위 : 명)

직 종 \ 국 가	계	베트남	몽고	인도네시아
총 계	7	3	2	2
미 용	4	2	1	1
조 리	1			1
패션디자인	2	1	1	

- 훈련기간 : 2001년 7월 ~ 12월 (6개월)

- 교육내용

- 해당직종의 기술 및 기능 습득 훈련
- 한국어교육 실시(매주 2회)
- 서울 및 한국이해 증진(전통문화체험, 국토탐사, 산업시찰)

○ 학교 운영위원회

- 운영위원회 발족 및 1차 회의 : 2001. 9.14

- 구성인원 : • 외부위원 : 6명

• 교 직 원 : 2명(교장, 교학부장)

- 기 능 : 2002년 직업훈련사업 방향과 학교 경쟁력 강화

○ 교육훈련생 작품전시회 개최

- 일 시 : 2001.12.18 - 12.19 (2일간)

- 장 소 : 본교 강당

○ 직업훈련·자격박람회 참가

- 일 시 : 2001.11.28 - 12.1 (3일간)

- 장 소 : 중소기업협동조합중앙회 여의도 종합전시관

○ 교육생모집 홍보실적 (상·하반기)

홍보방법	홍 보 실 적
포스터 부착 및 리플렛 배포	<ul style="list-style-type: none"> ○ 서울 24개 구청(용산구청 등24개) 취업정보은행 ○ 서울 510개 동사무소 ○ 인접 8개 구(용산구 등 8개) 인구밀집지역 ○ 지하철 8개 호선(1호선 등 8개) ○ 지하철역내 23개(종로3가역 등 23개)현장민원실 ○ 지역사회 21개 교회(한남동교회 등 21개) ○ 지역사회 3개 은행(국민은행 등 3개은행) ○ 법무부 서울보호관찰소 <ul style="list-style-type: none"> - 포스터 1,000장, - 리플렛 10,000장
현 수 막	<ul style="list-style-type: none"> ○ 학교옥상 및 정문, 외벽, 학교승합차, 보성여고입구, 동대문운동장, 남산타운입구
시청소식지	<ul style="list-style-type: none"> ○ '새 서울 뉴스' 1월호, 7월호 보도
구청소식지 (반사회보)	<ul style="list-style-type: none"> ○ 용산구청 등 13개 구청 소식지(1월호) ○ 강북구청 등 9개 구청 소식지 (7월호) 보도
일 간 지	<ul style="list-style-type: none"> ○ 한국일보등 7개 일간지 무료게시 코너 보도 ○ 조선일보, 매일경제신문 광고(고용안정과)
입학안내문 DM 발송	<ul style="list-style-type: none"> ○ 입학접수 예약자 2,117명
T V	<ul style="list-style-type: none"> ○ KBS1 TV '무엇이든 물어보세요' 방송 ○ 케이블 및 위성TV '서울시정뉴스' 방송
인 터 넷	<ul style="list-style-type: none"> ○ 학교홈페이지 입학안내 및 인터넷예약접수 ○ 인터넷 'miclub.com'에 학교소개 및 입학안내, 학교홈페이지에 링크 ○ 서울시 홈페이지 시립직업전문학교 소개.
기업 사외보	<ul style="list-style-type: none"> ○ 제일제당 사외보 '생활속의 이야기' 44~45쪽 보도 ○ 코오롱 사외보 '살 맛 나는 세상'34~35쪽 보도
기 타	<ul style="list-style-type: none"> ○ 전문직종신문 <ul style="list-style-type: none"> - 3개신문(사회복지신문,미용정보신문,장업신문) 보도.

□ 장비보강 및 시설보수 내역

○ 교육훈련장비 보강

(단위 : 천원)

공 과 별	수 량	금 액	주요 장비명
계	57종 643점	299,922	
멀티미디어	36종 388점	252,068	워크스테이션컴퓨터 등
미 용	1종 54점	2,322	헤어드라이어
자 수	1종 1점	4,068	에어컨디셔너
조 리	4종 4점	3,320	식기보관함, VTR 등
패션디자인	2종 15점	6,638	재봉기, 다리미
종합정보 시스템 구축	11종 179점	24,652	서버,Ups 등
관 리 팀	2종 2점	6,854	에어컨디셔너

○ 시설 보수내역

(단위 : 천원)

공 과 별	금 액	공 사 개 요
계	82,509	
네트워크 시설 및 부대시설 공사	30,667	- 멀티미디어과 신설에 따른 네트워크 시설 및 바닥 설치, UPS 설치 공사
장애인 편의시설	11,968	- 장애인 주 출입구 접근로(20m) - 출입구 높이 제거, 대소변기 등 설치
건축물 정밀점검	2,200	- 건축물 3개동 정밀점검 용역
외국인 기숙사 편의시설 공사	9,060	- 생활관(기숙사) 편의시설 공사
보일러 교체	3,395	- 신관 소형보일러 교체
생활관 정밀안전 진단	7,370	- 생활관 정밀점검 후 C급 판정에 따른 정밀안전진단
신관후면 배수로 교체 및 방수 공사 외	17,849	- 배수로 교체 및 방수 공사 - 본관 현관입구 캐노피 방수 및 전기공사 천정교체 - 신관 옥탑에 샌드위치 패널 설치 - 본관 옥탑 실내바닥 방수공사

2001년도 직업교육훈련 실적

(단위 : 명)

과정	공 과	정원	지원 인원	모집 인원	중도 탈락	수료 인원	취업	자격 취득
총 계		860	2,316	988	108	880	548	580
1 년 과 정	소 계	260	692	296	43	253	159	193
	멀티미디어	30	121	33	2	31	19	26
	미 용	80	151	93	14	79	64	41
	전산응용건축제도	40	87	40	6	34	13	26
	조 리	40	136	48	8	40	24	37
	패션디자인	40	137	49	8	41	19	39
	한국의상디자인	30	60	33	5	28	20	24
6 개 월 과 정 ~ 상 반 기 ~	소 계	300	856	351	26	325	194	186
	멀티미디어	30	121	33	2	31	17	14
	미 용	80	169	96	5	91	54	20
	섬유공예	40	89	48	2	46	31	31
	실내디자인제도	30	59	32	3	29	14	14
	조 리	40	223	48	6	42	26	31
	패션디자인	40	128	48	5	43	19	40
	한국의상디자인	40	67	46	3	43	33	36
6 개 월 과 정 ~ 하 반 기 ~	소 계	300	768	341	39	302	195	201
	멀티미디어	30	126	33	3	30	18	19
	미 용	80	151	96	14	82	67	34
	섬유공예	40	61	39	3	36	19	18
	실내디자인제도	30	51	33	5	28	15	17
	조 리	40	184	48	5	43	22	36
	패션디자인	40	127	47	5	42	27	37
	한국의상디자인	40	68	45	4	41	27	40

IV 2003년도 주요사업계획

□ 직업교육훈련 계획

- 훈련대상 : 만15세이상 55세이하의 서울시민(저소득 시민 우선)
- 훈련직종 : 멀티미디어 등 7개 직종
- 훈련정원 : 990명
(주간1년 170명, 주간6개월 240, 야간6개월 580명)
- 훈련기간 : 6개월 ~ 1년
 - 주간 1년 : 2003. 3. 3 ~ 2004. 2. 27
 - 주간 6개월 : 2003. 3. 3 ~ 2003. 8. 29
2003. 9. 1 ~ 2004. 2. 27
 - 야간 6개월 : 2003. 3. 3 ~ 2003. 8. 29
2003. 9. 1 ~ 2004. 2. 27
- 교육시간 :
 - 주간 1년 : 1,440시간
 - 주간 6개월 : 720시간
 - 야간 6개월 : 450시간

○ 직종변경

과 정	2002년(변경전)	2003년(변경후)	정 원
주 간	전산응용건축제도	실내디자인제도	40명

○ 교육과정변경

2002년(변경전)			2003년(변경후)	
과 정	직 종 명		과 정	직 종 명
주간 1년	미 용 (1,440시간)	⇒	주간 6개월	미 용 (720시간)
주간 1년	전산응용건축제도 (1,440시간)	⇒	주간 6개월	실내디자인제도 (720시간)

○ 직종명칭 변경

2002년(변경전)		2003년(변경후)
애니메이션	⇒	컴퓨터애니메이션

○ 세부훈련계획(정원)

과정	공과	2002년(변경전)		2003년(변경후)		비고
		정원	연인원	정원	연인원	
총 계		580	870	580	990	
주간 1년	소 계	290	290	170	170	
	멀티미디어	30	30	30	30	
	미 용	80	80	-	-	
	애니메이션	30	30	-	-	
	전산응용건축제도	40	40	-	-	
	조 리	40	40	40	40	
	컴퓨터애니메이션	-	-	30	30	
	패션디자인	40	40	40	40	
	한국의상디자인	30	30	30	30	
주간 6월	소 계	-	-	120	240	
	미 용	-	-	80	160	
	실내디자인제도	-	-	40	80	
야간 6월	소 계	290	580	290	580	
	멀티미디어	30	60	30	30	
	미 용	80	160	80	160	
	실내디자인제도	30	60	30	60	
	애니메이션	30	60	-	-	
	조 리	40	80	40	80	
	컴퓨터애니메이션	-	-	30	60	
	패션디자인	40	80	40	40	
	한국의상디자인	40	80	40	80	

□ 2003년도 예산(안)

(단위 : 천원)

예산과목	2002년도	2003년도	증 △ 감	비 고
총 계	2,786,863	2,233,975	△ 552,888	
민간이전비(계)	2,254,210	2,049,075	△ 205,135	
인 건 비	1,362,685	1,055,046	△ 307,639	봉급, 상여금, 가족수당, 복리후 생비 등
운 영 비(계)	785,462	876,743	91,281	
기관운영비	362,648	350,300	△ 12,348	일반수용비, 위탁 교육비, 공공요금 제세, 관서당경비, 연료비, 차량선박 비, 업무추진비등
교육훈련비(소계)	422,814	526,443	103,629	
실습재료비등	281,494	281,775	281	실습재료비, 교재 및 검정료, 의료비, 교육생후생지원비 기타훈련비등
식 사 비	141,320	244,668	103,348	주간만 해당
시설장비유지비	106,063	117,286	11,223	
민간자본이전비(계)	532,653	184,900	△ 347,753	
교육훈련장비	296,545	153,300	△ 143,245	교육훈련장비확충
시설개보수비	236,108	31,600	△ 204,508	시설물의 개보수