

第23回 定例會
財政經濟委員會

2002年度
主要業務報告

2002. 11. 25

서울特別市立
上溪職業專門學校

보 고 순 서

I. 일반현황

○ 학교연혁	-----	3
○ 기구 및 임무	-----	4
○ 교직원 현황	-----	4
○ 시설현황	-----	5
○ 교육훈련 장비 현황	-----	5

II. 2002년도 주요사업계획 및 추진실적

○ 교육훈련 계획	-----	6
○ 공과별 훈련실시 현황	-----	7
○ 교육훈련 방법	-----	8
○ 학생모집 및 홍보계획	-----	9
○ 생활지도	-----	10
○ 취업지도	-----	11
○ 교육훈련장비 및 시설 보강실적	-----	13
○ 예산집행 현황	-----	14

III. 2001년도 주요사업 추진실적

○ 교육훈련 계획	-----	16
○ 공과별 교육훈련 실적	-----	17
○ 생활관 운영 실적	-----	20
○ 외국인 훈련생 교육실적	-----	21
○ 교육훈련장비 보강실적	-----	23
○ 예산집행 실적	-----	24

IV. 2003년도 주요사업계획

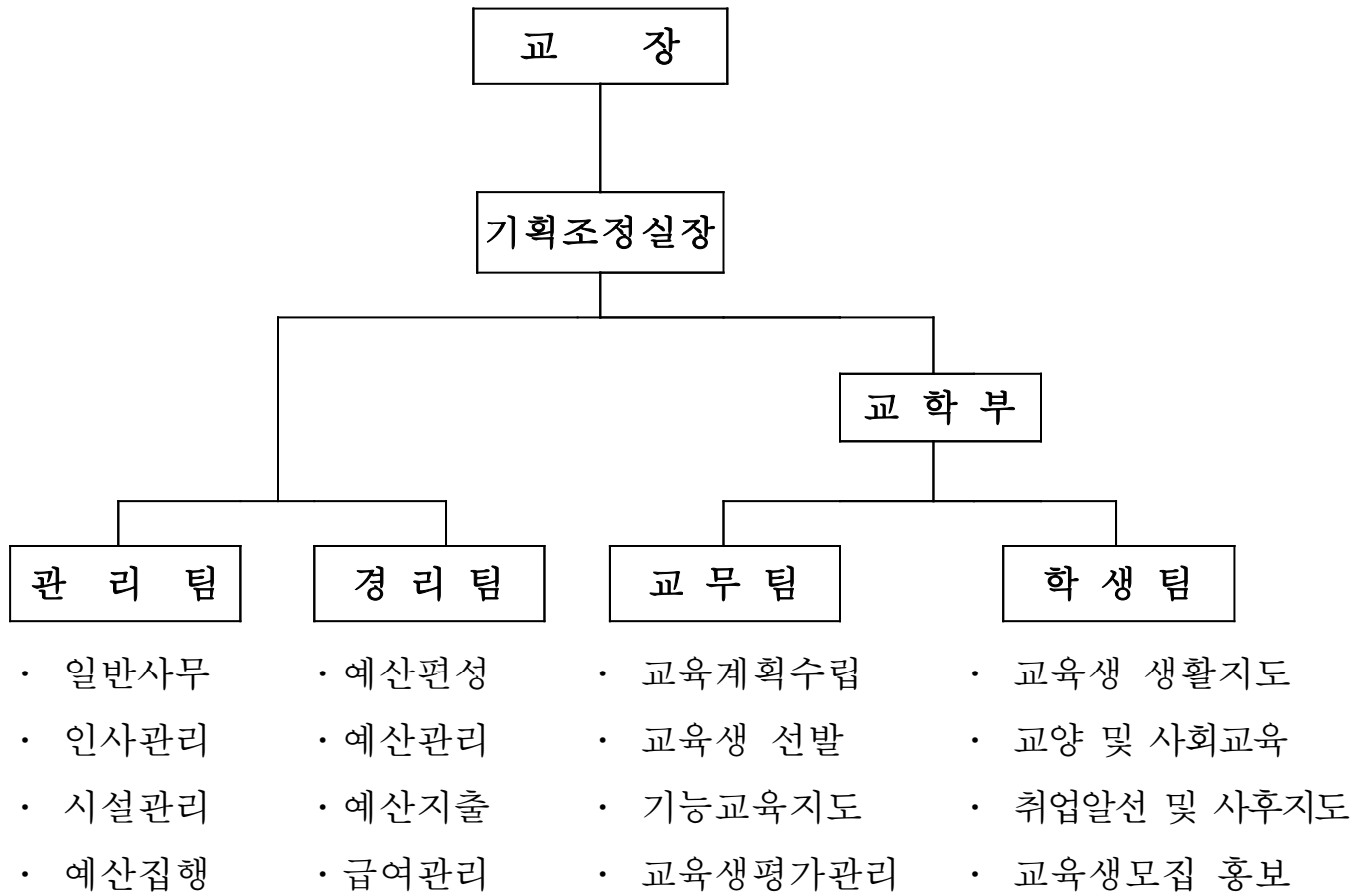
○ 교육훈련 계획	-----	26
○ 예산(안)	-----	30

I. 일 반 현 황

□ 연 혁

- 1989.10. 1. 사회복지법인 공생복지재단 위탁운영
- 1990. 3. 7. 서울특별시립상계직업훈련원 설치(조례 제2594호)
주간 10개 공과
- 1993. 3. 1. 야간교육 (자동차정비과,산업기계과,용접과,전자과) 신설
- 1993. 4. 15. 1회 외국인직업훈련 실시 (중국5명,베트남6명)
- 1994. 3. 11. 2회 외국인직업훈련 실시 (중국7명,베트남4명)
- 1995. 1. 16. 서울특별시립 상계직업전문학교로 명칭 변경
(조례 제3159호)
- 1998. 3. 2. 단기재취업과정개설(보일러시공,전기공사,자동차판금)
- 2000. 3. 1. 전자출판과 야간신설
- 2001. 3. 1. (재)한국능력개발원 위탁운영
- 2001. 8. 11. 3회 외국인직업훈련 실시
(중국2, 인도네시아4, 베트남4, 우즈베크4, 몽고4)
- 2002. 3. 1. 웹프로그래밍과 주간신설

□ 기구 및 임무



□ 교직원 현황

직 렬 별	정 원	현 원	과 부 족
계	46	42	-4
별 정 직	1	1	0
훈 련 직	5	4	-1
훈 련 교 사	24	24	0
행 정 직	8	5	-3
기 능 직	8	8	0

□ 시설현황

- 위치 : 서울특별시 노원구 상계6동 771번지
- 규모 : 대지 10,462m² (3,165평), 건물 : 12,611.36 m² (3,814.9평)

구 분	면 적	준공일자	구 조	용 도
본 관	1,990.98m ²	89.10.10	철근콘크리트	사무실, 기관실, 강당
훈련 1관	4,610.88m ²	89.10.10	"	강의실, 실습실
훈련 2관	1,385.48m ²	94. 6.11	"	강의실, 기계실
훈련 3관	4,582.62m ²	89.10.10	"	강의실, 식당
안 내 실	41.40m ²	89.10.10	"	안내실, 기사실

□ 교육훈련 장비 현황

공 과 명	장 비 명	수 량
계	608종	4,791점
공조냉동기계과	열설비 시스템 외 58종	525점
가스안전기술과	용 착 기 외 44종	359점
비파괴검사과	방사선발생장치 외 62종	524점
카일렉트로닉스과	4휠얼라인먼트 외 80종	286점
자동차차체수리과	프레임변형교정기 외 46종	331점
전자통신과	마이크로프로세스실험세트 외 54종	488점
전기계측제어과	PLC 외 63종	514점
자동차칼라디자인과	도장부스 외 65종	275점
컴퓨터광고인쇄과	실사기 외 43종	372점
전자출판과	전자사식편집기 외 53종	409점
웹프로그래밍과	컴퓨터 외 29종	708점

Ⅱ. 2002년도 주요사업계획 및 추진실적

1. 교육훈련 계획

○ 훈련정원 : 850명

(주간 1년 430명, 야간 6월 1,2기 420명)

○ 훈련직종

○ 주간 : 공조냉동자동학 외 10개 직종

○ 야간 : 보일러 외 6개 직종

○ 훈련대상 : 15세이상 55세이하의 서울시민

(국민기초생활수급자 등 저소득시민을 우선 선발하고
비진학청소년이나 실업자 등 실수요자를 선발한 후
기타직업훈련이 필요한자를 선발함)

○ 훈련기간

○ 주 간 : 2002.3.4 -2003. 2.28

○ 야간1기 : 2002.3.4 -2002. 8.30

○ 야간2기 : 2002.9.2 -2003. 2.28

○ 훈련시간

○ 주간 1,440 시간(09:00~17:00)

○ 야간 450 시간(18:30~22:10)

2. 공과별 훈련실시 현황

과정	공 과	연정원	지원	응시	입학	중도 탈락	수료 인원	훈련중
총 계		850	1,240	1,054	875	89	206	580
주간	소 계	430	551	484	416	66		350
	공조냉동기계자동화	40	42	42	40	3		37
	가스에너지기술	40	52	44	40	4		36
	비파괴검사	40	50	47	43	5		38
	카일렉트로닉스	40	56	49	44	6		38
	자동차차체수리	40	53	49	42	6		36
	전자통신	40	43	40	36	6		30
	전기계측제어	40	43	38	33	11		22
	자동차칼라디자인	40	39	37	33	5		28
	컴퓨터광고인쇄	40	55	38	36	7		29
	전자출판	40	57	51	39	5		34
	웹프로그래밍	30	61	49	30	8		22
야간 1기	소 계	210	332	273	228	22	206	
	보 일 러	30	59	41	35	1	34	
	가스에너지기술	30	46	41	36	5	31	
	전기용접	30	40	36	33	3	30	
	카일렉트로닉스	30	49	40	36	2	34	
	전자기기 조립	30	32	32	23	2	21	
	전기내선공사	30	60	43	32	6	26	
	전자출판	30	46	40	33	3	30	
야간 2기	소 계	210	357	297	231	1		230
	보 일 러	30	56	43	33			33
	가스에너지기술(고압가스)	30	41	37	33			33
	전기용접	30	36	34	34			34
	카일렉트로닉스	30	73	53	36	1		35
	전자기기 조립	30	35	30	26			26
	전기내선공사	30	52	44	36			36
	전자출판	30	64	56	33			33

3. 교육훈련 방법

가. 실기실습중점의 현장화 지도

- 공과 특성별 합리적, 과학적 교육기법 개발활용
- 산업현장에 쉽게 적응할 수 있는 실기훈련 실시
- 이론과 실기를 산업현장에 부응토록 편성실시
- 실기실습 강화(실기 70%이상, 이론 30%이내)

나. 컴퓨터 교육과정 필수실시

- 1주 3시간 년 40시간 이상

다. 교양교육실시

- 직업윤리관, 노. 사관, 민주시민 정신함양 등 인성교육
- 산업안전 보건교육
- 건전한 이성교제, 여성관, 남성관 확립

라. 국가기술자격취득 강화

- 수료자 전원 자격취득
- 1인 2자격 이상 권장

마. 교육훈련 준비 철저

- 교육계획서 작성 : 교과과정, 단계별 교육목표 설정
- 교과편성 : 이론, 실기의 체계화
- 교육준비 : 단원설정, 교과연구, 지도안 작성
- 시설 장비 및 교보재(시청각기자재) 효율적 활용
- 강의, 시범실습의 4단계 지도기법 활용

- 신 장비 시범교육 실시

4. 학생 모집 및 홍보 계획

가. 모집계획

- 2002년 신입생 모집인원

구분	과정	모집공과	모집인원	모집시기	입학시기	교육기간
계			850명			
상반기	주간	11개공과	430명	2002.1.21 - 2.23	2002.3.4	1년
	야간	7개공과	210명			6개월
하반기	야간	7개공과	210명	2002.7.15 - 8.23	2002.9.2	6개월

- 선발방법: 서류심사, 면접에 의한 총배점 점수가 많은 순으로 선발

나. 홍보계획

- 저소득시민, 비진학청소년 집중홍보
- 지역사회 자원을 활용한 홍보
- 언론 매체를 활용한 홍보
- 사회(기술)봉사를 통한 이미지 홍보
- 국민기초생활수급자, 모자가정, 소년소녀가장 등 적극홍보

다. 홍보방법

- 모집안내문 배포 : 생활보호대상자, 중, 고등학교, 언론기관
- 포스터 부착 : 지역 동사무소, 지하철, 기타 취약지역
- 구청, 동사무소, 유관기관 협조 : 시청뉴스, 구청신문, 반상회보 게재
- 매스컴 활용 : TV, 라디오, 신문, PC통신 등

5. 생활지도

가. 지도방법

업무명	업 무 내 용	계 획	실 적	비 고
개 별 지 도	진로상담, 애로상담 장결관리, 가족상담 등	150회	50회	안정적 학교생활에 도움
집 단 지 도	동아리활동지도, 학생회지도 여학생부지도	80회	45회	디자인, 사진 등
	사회봉사활동 지도	7시간	7시간	뇌성마비 복지관 수락산 환경캠페인
행 사 지 도	체육대회,공동체 훈련,임원수련회	4회	3회	
교 양	사회유명인사 초청 특강	5회	2회	김수봉(장인정신) 이신호(금연)
	적응교육	3회	3회	주야간 교육생
	취업특강	1회	11월	계열별 실시
	사회(직업생활), 체육	40시간	40시간	정규교양과목

나. 외부 자원활용(인적, 물적 자원)

구분	활동명	계획	실적	활용방법	비고
인적 자원	무료이발	16회	13회	월 2회 (620명)	여 6명(자원봉사자)
	단순봉사	수시	1회	신청시	지역사회 중고교생 45명
물적 자원	체육활동	34회	34회	체육과목 진행	마들 근린공원 운동장 (노원구청 지원)

6. 취업지도

가. 방침

- 수료자 전원 적시적소에 취업 알선 노력
- 취업 전 상담 및 교육(계열별 취업 특강 등) 실시
- 직장적응지도 및 안정지도(업체 방문)
- 이·전직희망자 재취업 지도
- 동문회 활동 및 선후배간 유대강화 지도
- 취업처 개발 및 관리 강화

나. 취업현황

과정	수료	취업	미취업	비고
계	794	578	216	
주간 1년	350	286	64	2002년 2월 수료생
야간 6개월	238	140	98	2002년 2월 수료생
야간 6개월	206	152	54	2002년 8월 수료생(취업진행중)

다. 수료생 사후지도

- 대 상 : 2002년 2월 주간 1년 수료생 중 취업자
- 계 획 : 286 명
- 실 시 : 286 명
- 방 법 : 통신 및 방문

라. 취업처 개발 및 관리현황

내 용		계 획	실 적	비 고
업체 개발	상시개발	200 업체	136 업체 (479명구인)	<ul style="list-style-type: none"> - 인터넷 및 전화, 문서를 통한 개발 - 각 과정 수료전 채용 협조 의뢰 (수료 예정자 및 자격 취득상황 등 각종 취업정보자료 제공) - 수료자 및 동문회(홈페이지 등)활용
	방문개발	100 업체	60 업체	
업체 관리	수시관리	200 업체	120 업체	<ul style="list-style-type: none"> - 학교안내자료 송부 - 업체간담회 개최 - 방문 및 전화를 통한 관리
	전산관리	500 업체	320 업체	

7. 2002년도 교육훈련장비 및 시설 보강실적

- 총계 : 255,361천원
- 장비 : 47종 431점 224,314천원
- 시설 : 1건 31,047천원

가. 교육훈련장비 보강실적

(단위 : 천원)

공 과	수 량		집 행 액	장 비 내 역
	종	점		
계	47	431	224,314	
카일렉트로닉스	3	6	60,980	엔진종합시험기, 스코프미터, ECS시뮬레이터
웹프로그래밍	37	416	100,462	컴퓨터 테이블 외 36종
비파괴검사	1	2	26,700	초음파탐상기
공조냉동자동화	4	5	17,200	공조냉동자동제어장치, 냉매용 진공펌프, 열선형풍속계, 소음측정기
자동차차체수리	1	1	16,000	스폿용접기
가스에너지기술	1	1	2,972	비디오프로젝트

나. 시설 보강실적

공 사 명	건	집 행 액	내 역
계	1	31,047	
정밀안전 진단 용역	1	31,047	본관, 훈련1관, 훈련3관(생활관) 3개동 11,184㎡

8. 2002년도 예산집행 현황

2002. 10. 31.현재

(단위 : 천원)

예 산 과 목	예 산 액	집 행 액	집 행 잔 액
합 계	2,595,547	2,030,968	564,579
민간이전비 (계)	2,278,969	1,778,582	500,387
인 건 비	1,324,160	1,051,855	272,305
운 영 비 (소계)	822,405	665,457	156,948
기관 운영비	496,803	445,576	51,227
교육훈련비(계)	325,602	219,881	105,721
실습재료비등	185,330	120,718	64,612
식 사 비	140,272	99,163	41,109
시설장비유지비	132,404	61,270	71,134
민간자본이전(계)	316,578	252,386	64,192
교육 훈련 장 비	281,178	221,340	59,838
시 설 개 보 수 비	35,400	31,046	4,354

※첨부 : 2002년도 예산집행 세부실적 1부

※ 2002년도 예산집행 세부실적

2002. 10. 31.현재

(단위 : 원)

예산과목	예산액	집행액	집행잔액	비고
총 계	2,595,547,000	2,030,967,490	564,579,510	
민간이전비(계)	2,278,969,000	1,778,581,080	500,387,920	
인건비 계	1,324,160,000	1,051,855,130	272,304,870	
		526,576,680		봉급
		167,624,250		상여금
		31,821,280		초과근무수당
		83,892,190		정액수당
		46,047,000		직급보조비
		195,893,730		복리후생비
운영비(소계)	822,405,000	665,456,250	156,948,750	
기관운영비 계	496,803,000	445,575,550	51,227,450	
		43,642,150		관서당경비
		76,301,740		일반수용비
		64,435,410		공공요금제세
		292,600		피복비
		25,263,720		연료비
		4,366,900		차량선택비
		10,196,650		업무추진비
		221,076,380		보상금
교육훈련비(계)	325,602,000	219,880,700	105,721,300	
실습재료비등계	185,330,000	120,717,740	64,612,260	
		59,760,570		실습재료비
		36,508,790		교재및검정료
		12,822,000		피복비등
		403,800		의료비등
		10,826,880		교육생후생지원비
		395,700		기타훈련비
식사비	140,272,000	99,162,960	41,109,040	
시설장비유지비	132,404,000	61,269,700	71,134,300	
민간자본이전(계)	316,578,000	252,386,410	64,191,590	
교육훈련장비	281,178,000	221,340,000	59,838,000	
시설개보수비	35,400,000	31,046,410	4,353,590	

Ⅲ. 2001년도 주요사업 추진실적

1. 교육훈련계획

- 훈련정원 : 880명
(주간 1년 400명, 야간 1,2기 480명)

- 훈련직종
 - 주 간 : 공조냉동기계자동화 외 9개 직종
 - 야 간 : 보일러 외 7개 직종

- 훈련대상 : 15세 이상 55세 이하의 서울시민으로
 - 국민기초생활수급자
 - 비진학청소년
 - 실업자 등 실수요자
 - 기타직업훈련이 필요한자

- 훈련기간 : 6개월 ~ 1년
 - 주 간 : 2001.3.5 -2002. 2.28
 - 야간1기 : 2001.3.5 -2001. 8.30
 - 야간2기 : 2001.9.3 -2002. 2.28

- 교육시간
 - 주간 1,442 시간
 - 야간 454 시간

2. 공과별 교육훈련 실적

과정	공 과	계 획 인 원	접 수 인 원	확 정 인 원	수 료 인 원	자 격 취 득	취 업 인 원
	총 계	880	1741	963	836	641	585
주간	소 계	400	790	428	350	335	286
	공조냉동기계자동화	40	67	42	38	37	35
	가스에너지기술	40	62	44	42	41	36
	비파괴검사	40	64	45	40	38	37
	자동차정비	40	88	39	32	31	32
	자동차판금	40	69	44	32	30	30
	전자통신	40	99	43	33	31	16
	전기계측제어	40	69	40	31	28	24
	자동차도장	40	61	43	31	29	22
	컴퓨터광고인쇄	40	105	44	34	34	30
	전자출판	40	106	44	37	36	24
야간 1기	소 계	240	527	267	248	152	159
	보 일 러	30	83	35	33	28	32
	가스에너지기술	30	53	36	31	19	26
	전기용접	30	38	33	31	26	22
	자동차정비	30	84	33	32	17	26
	자동차판금	30	41	32	31	20	15
	전자기기 조립	30	45	33	30	10	12
	전기내선공사	30	58	32	29	18	8
	전자출판	30	125	33	31	14	18
야간 2기	소 계	240	424	268	238	154	140
	보 일 러	30	48	34	32	23	30
	가스에너지기술	30	45	31	30	20	25
	전기용접	30	45	36	32	22	19
	자동차정비	30	80	36	35	23	24
	자동차판금	30	43	36	31	21	12
	전자기기 조립	30	35	28	20	12	6
	전기내선공사	30	41	32	28	16	14
	전자출판	30	87	35	30	17	10

3. 교육훈련 방법

가. 실기실습중점의 현장화 교육지도

- 이론, 실기교육, 산업현장과 부합하는 교육 실시
- 실기실습 강화(실기 70%이상, 이론 30%이내)

나. 컴퓨터교육과정 필수실시(주간교육생)

- 1주 3시간 년 51시간 교육

- 다. 교양교육 : 유명인사, 전문가 초청특강 및 정신교육
- 직업윤리관, 노. 사관, 민주시민 정신함양 등 인성교육
 - 산업안전 보건교육
 - 건전한 이성교제, 여성관, 남성관 확립

라. 국가기술자격취득 강화 : 수료자 전원 자격취득

마. 교육준비 철저

- 교육계획서 작성 : 교과과정, 단계별 교육목표 설정
- 교과편성 : 이론, 실기의 체계화
- 교육준비 : 교육시설 장비 및 교보재(OHP) 적극활용.
- 강의, 시범실습의 4단계 지도기법 활용
- 신 장비 시범교육 실시 : 전공과

4. 생활지도 실적

가. 지도방법

업무명	업 무 내 용	계획	실적	비 고
개 별 지 도	취업(진로)상담, 생활상담, 애로상담, 장결관리, 가족상담, 설유상담, 성격유형검사 등	1,060회	1,122회	안정적 학교생활에 도움을 제공
집 단 지 도	인간관계훈련, 동아리활동지도, 학생회지도, 여학생부지도	100회	127회	디자인, 풍물, 사진, 댄스, 풋살 등
	사회봉사활동 지도	7시간	7시간 (9/11-14)	뇌성마비복지관 봉사 (전교생 참여)
행 사 지 도	극기훈련 및 소풍(MT), 체육대회, 임원수련회, 성년의식	6회	6회	
교 양	사회저명인사 초청 특강	5회	5회	정은(인간관계) 이정해(기초질서)등
	적응교육	3회	3회	주야간 교육생
	취업특강	1회	1회	계열별 실시
	사회(직업생활), 체육교육	공과당 61시간	공과당 61시간	정규교양과목

나. 조사 및 분석·발간

업무명	업 무 내 용	계 획	실 적	비 고
조 사 및 분 석	학생실태조사 및 분석	2회	2회	전교생, 합숙생
	MBTI성격유형검사 및 분석	1회	1회	주간부 교육생전체
	자원봉사활동 평가조사 및 분석	1회	1회	주간부 교육생전체
	교육생 취업욕구조사 및 분석	1회	1회	주간부 교육생전체
	업체수요 조사 및 분석 (우편을 이용한 설문조사)	1회	1회	798개 업체 분석 (자동차정비,관금307개업체 특수용접 202개 업체 등)
발 간	학교홍보팜플렛 제작	1회	1회	학교홍보
	꿈+일터뉴스 발간	3회	2회	학교홍보
	상 계 요 램	1회	1회	신입생 교육자료

다. 외부 자원활용

구분	활동명	계 획	실 적	활용방법	비 고
인적 자원	한국어교육	-	50회	주 6회	한국어 교육 봉사자 : 5명
	무료이발	16회	12회	월 2회 (781명)	남 2명, 여7명
	치과진료	16회	8회	월 2회 (105명)	한마음치과 2명
	단순봉사	수시	1회	신청시	지역사회 중고교생 34명
물적 자원	체육활동	34회	34회	체육과목 진 행	마들 근린공원 운동장 (노원구청 지원)

5. 생활관 운영 실적

가. 이용대상 : 1년 과정 주간부(남자)

나. 인원현황

(단위 : 명)

총계	월평균	3월	4월	5월	6월	7월	8월	9월	10월	11월	12월
643	64	65	72	76	72	66	84	65	59	56	28

6. 취업지도 실적

가. 방침

- 수료자 전원 적시적소에 취업 알선, 배치
- 취업 전 취업상담, 취업교육 실시
- 취업처 직장적응지도, 안정지도
- 이·전직희망자 재취업 지도
- 동문회 활동지원 및 선후배간 유대강화
- 상시 구인전화접수로 업체개발

나. 취업현황

과 정	수료	취업자	미취업자	비 고
계	844	500	344	
주간 1년	339	233	106	2001년 2월 수료생
야간 6개월	257	108	149	2001년 2월 수료생
야간 6개월	248	159	89	2001년 8월 수료생

다. 수료생 사후지도

내 용	계 획	실 적	비 고
통신지도	233명	221명	'01년 2월 주간 수료생 중 취업자
방문지도 및 이·전직지도	103 (78개업체)	103 (78개업체)	이·전직지도 지속 진행 중

라. 업체개발 및 관리

내 용		계 획	실 적	방 법
업체 개발	상시개발	200업체	376업체 (818명)	- 업체에 공문발송 하여 구인요청 (배출예정자 및 자격 취득 등 현황안내)
	집중개발	400업체	311업체 (797명)	
업체 관리	수시관리	320 업체	376 업체	- 학교안내자료 송부 - 업체간담회 개최 - 학교소식지(꿈+일터) 발송 - 방문 및 전화를 통한 관리
	전산관리	500 업체	687 업체	- 개발업체 전산 관리 - 수료생 취업처 전산관리

7. 외국인 훈련생 교육실적

가. 국가별 현황

국가명	도 시 명	훈련생수	교육기간
총 5개국 5개 도시 18명			2001년 7월 ~2002년 12월
몽 골	울란바타르	4	
중 국	연길시	2	
우즈벡	타쉬켄트	4	
베트 남	하노이	4	
인도네시아	자카르타	4	

나. 공과별 훈련현황

국 가 명	인 원	국 가 별 인 원
전 자 통 신 과	6명	- 중국(1명) - 몽골 (1명) - 인도네시아(2명) - 우즈벡(2명)
자 동 차 도장과	5명	- 몽골(2명) - 중국 (1명) - 인도네시아(2명)
컴퓨터광고인쇄과	7명	- 베 트 남 (4명) - 우 즈 벡(2명) - 몽골 (1명)

8. 기타실적

가. 이웃사랑 실천행사

1) 교우돕기 사랑의 헌혈 캠페인 실시

- 일 시 : 2001년 5월 17일
- 참 가 : 교직원 및 주, 야간 교육생
- 내 용 : 177명 헌혈, 헌혈증서 93매 기증
 백혈병 어린이 (영동 세브란스병원)
 김 00에게 헌혈증서 전달

2) 장애인 돕기 자원봉사활동

- 일 시 : 2001년 9월 11일- 14일
- 참 가 : 주간부 교육생
- 내 용 : 뇌성마비장애인 보치아경기대회 진행보조 및
 식사돕기, 이동봉사 오뚜기 축제행사 지원 등

3) 인근지역 사회복지기관 위문품 전달 및 기술봉사

- 봉사시설 : 뇌성마비 복지관, 맹인복지관, 북부장애인복지관,
 성모자애보육원 등
- 내 용 : 학생회에서 과일, 떡 등 전달(추수감사, 성탄절)
 기술봉사(장애인 보조장비 수리, 시설보수 등)

9. 2001년도 교육훈련장비 보강실적

단위 : 원

공 과 명	종	점	집 행 액	비 고
계	20	39	190,575,950	반도체트레이너 외 19종 38점
전기계측제어과	2	9	33,950,000	반도체트레이너 외 1종 9점
비파괴검사과	4	4	25,600,000	초음파탐상장비 외 3종 4점
자동차정비과	2	2	15,800,000	엔진종합시뮬레이션 외 1종 2점
정보화장비	3	9	83,513,310	UPS 외 2종 9점
자동차도장과	2	6	16,130,000	스텐작업대 외 1종 6점
컴퓨터광고인쇄과	1	1	1,571,320	에어컨 1종 1점
전자통신과	1	1	1,571,320	에어컨 1종 1점
학생복지과	5	7	12,440,000	이동용스크린 외 4종 7점

10. 2001년도 시설 보강실적

단위 : 원

공 사 명	수량	집 행 액	비 고
계	2	38,097,530	
운동장 포장공사	1	38,097,530	본교의 운동장을 콘크리트로 포장(900m ²)
장애인 편의시설 설치공사	1		장애인 주 출입구 접근로 10M 설치, 출입구 높이(턱받이)제거, 대.소변기 설치

11. 2001년도 예산집행 실적

2001. 1. 1. ~ 2001. 12. 31.

(단위 : 천원)

예 산 과 목	예 산 액	집 행 액	집 행 잔 액
총 계	2,790,255	2,711,043	79,212
민간이전비 (계)	2,551,344	2,482,369	68,975
인 건 비	1,710,583	1,688,077	22,506
운영비(소계)	723,722	677,640	46,082
기관 운영비	349,680	331,969	17,711
교육훈련비 (계)	374,042	345,671	28,371
실습재료비등	257,768	239,947	17,821
식 사 비	116,274	105,724	10,550
시설장비유지비	117,039	116,652	387
민간자본이전(계)	238,911	228,674	10,237
교육훈련장비	196,243	190,576	5,667
시설개보수비	42,668	38,098	4,570

※첨부 : 2001년도 예산집행 세부실적 1부

※ 2001년도 예산집행 세부실적

2001.1.1. ~ 2001.12.31

(단위: 원)

과 목		예산액	집행액	불용액
총 계		2,790,255,000	2,711,042,754	79,212,246
민간이전비(계)		2,551,344,000	2,482,369,274	68,974,726
인건비	소 계	1,452,919,930	1,445,560,700	7,359,230
	봉 급	1,332,668,860	1,325,309,630	7,359,230
	상 여 급	90,309,100	90,309,100	0
	초과근무수당	11,267,660	11,267,660	0
	정액수당	18,674,310	18,674,310	0
관서운영비	소 계	67,809,000	65,884,800	1,924,200
	관서당 경비	67,809,000	65,884,800	1,924,200
경상목적비	소 계	656,573,070	625,252,744	31,320,326
	일반운영비(계)	314,532,000	296,076,344	18,455,656
	일반수용비	47,432,000	45,739,354	1,692,646
	위탁교육비	128,000	128,000	0
	공공요금제세	122,105,490	105,998,800	16,106,690
	피복비	0	0	0
	연료비	23,088,510	23,088,510	0
	시설장비유지	117,039,000	116,651,780	387,220
	차량선박비	4,739,000	4,469,900	269,100
	여비	3,055,000	2,102,470	952,530
	업무추진비(계)	50,538,000	49,477,470	1,060,530
	기관운영	26,775,450	25,714,920	1,060,530
	정원가산금	278,000	278,000	0
	시책업무	2,076,700	2,076,700	0
	직책급업무	1,240,000	1,240,000	0
직급보조비	19,130,000	19,130,000	0	
부서운영	1,037,850	1,037,850	0	
복리후생비	234,238,210	223,386,600	10,851,610	
보상금	54,209,860	54,209,860	0	
교육훈련비	소 계	374,042,000	345,671,030	28,370,970
	급식비	116,273,800	105,724,330	10,549,470
	실습재료비	153,353,200	153,353,200	0
	교재및검정료	55,899,000	46,151,400	9,747,600
	도서구입비	25,000	25,000	0
	피복비등	121,550	121,550	0
	의료비등	250,700	250,700	0
	교육생후생지원비	38,984,750	33,029,660	5,955,090
	기타훈련비	9,134,000	7,015,190	2,118,810
민간자본이전(계)		238,911,000	228,673,480	10,237,520
사업비	시설비	42,668,000	38,097,530	4,570,470
	자산취득비	196,243,000	190,575,950	5,667,050

IV. 2003년도 주요사업 계획

1. 교육훈련목표 및 추진방향

○ 교육훈련목표

- 공급자 중심에서 수요자 위주의 열린 직업훈련 실시
- 지식정보화 사회의 욕구에 부응하는 기능·기술인 양성
- 올바른 인성교육을 통한 직업윤리관 확립

○ 추진방향

- 다양한 교육훈련과정을 개설하여 수요자 선택폭 확대
- 전공관련 산업체와 연계를 통한 신기술 습득 및 산학연계 체제 확립
- 수준이 명확한 교과운영 및 과학적 교수법 개발 적용
- 교사 책임제 지도를 통한 선도적 생활지도 정착
- 교직원과 지속적 대화를 통한 문제해결 및 발전방향 도출
- 인성교육을 통한 긍정적 사고력과 공동체 의식을 갖춘 직업인 양성

2. 교육훈련계획

1. 계획

- 훈련대상 : 15세 이상 55세 이하의 서울시민
- 훈련정원 : 910명 (주간 1년 430명, 야간 1,2기 480명)
- 훈련직종
 - 주 간 : 공조냉동기계자동화 외 10개 직종
 - 야 간 : 보일러 외 7개 직종

○ 훈련기간 : 6개월 ~ 1년

- 주 간 : 2003.3. 3 - 2004. 2. 28
- 야간1기 : 2003.3. 3 - 2003. 8. 30
- 야간2기 : 2003.9. 1 - 2004. 2. 28

○ 교육시간

- 주 간 : 1,440 시간
- 야 간 : 450 시간

2. 공과별 인원

과 정	공 과	연 정 원	비 고
총 계		910	
주 간	소 계	430	통 학
	공조냉동기계자동화	40	
	가스에너지기술(고압가스)	40	
	비파괴시험기기운용	40	
	카일렉트로닉스	40	
	자동차차체수리	40	
	전자통신	40	
	전기시스템제어	40	
	자동차컬러디자인	40	
	컴퓨터광고인쇄	40	
	전자출판	40	
	웹프로그래밍	30	
	야 간 (1.2기)	소 계	
보 일 러		60	
가스에너지기술(고압가스)		60	
전기용접		60	
카일렉트로닉스		60	
전자기기		60	
전기내선공사		60	
전자출판		60	
웹프로그래밍		60	

3. 중점지도 방침

- 교육생 중도 탈락 방지
- 취업률 향상
- 국가기술취득 강화

4. 중점추진 계획

- 인터넷 및 유선을 통한 수료생 실태조사
- 대외 홍보용 시설물 설치 및 개선
- 수요자 중심의 프로그램 개발

5. 직종변경 및 신설계획

구 분	과정	변경 전	변경 후	정원	비고
직종 변경	주간	전기계측제어	전기시스템제어	40	
직종 신설	야간	-	웹프로그래밍	30	2회

6. 공과명칭 변경계획

과정	변경 전	변경 후	비 고
주간	비파괴검사	비파괴시험기기운용	명칭 현실화
야간	전자기기조립	전자기기	

7. 2003년도 교육훈련장비 및 시설 보강계획

- 총계 : 1,769,670 천원
- 장비 : 67종 484점 1,199,725 천원
- 시설 : 2건 569,945 천원

가. 교육훈련장비 보강계획

(단위: 천원)

학 과	수 량		예 산 (안)	장 비 내 역
	종	점		
계	67	484	1,199,725	
공조냉동기계	4	5	55,660	히트펌프장치 외 3종
가스에너지기술	4	4	106,000	PLC장비 외 3종
비파괴검사	5	15	118,700	X-RAY발생장치 외 4종
카일렉트로닉스	6	6	163,000	에탁스시뮬레이터 외 5종
자동차차체수리	11	86	194,554	CO2용접기 외 10종
전자통신	9	141	171,364	IC테스터 외 8종
전기시스템제어	4	37	55,804	컴퓨터 외 3종
자동차칼라디자인	8	25	23,485	고압세척기외 7종
컴퓨터광고인쇄	13	75	161,158	섬유인쇄기 외 12종
전자출판	3	90	150,000	컴퓨터 외 2종

나. 시설 보강계획

공 사 명	예 산 (안)	비 고
계	569,945	
방음벽 담장 설치공사	64,945	방음벽설치, 수목제거
전체건물보수보강	505,000	본관, 훈련1관, 훈련3관 보수

8. 2003년도 예산(안)

(단위:천원)

예산과목	2002년도 예산액	2003년도 예산액	증 감	비 고
총 계	2,595,547	4,377,744	1,782,197	
민간이전비(계)	2,278,969	2,608,074	329,105	
인 건 비	1,324,160	1,343,094	18,934	봉급, 상여금 초과근무수당 정액수당 복리후생비
운영비(소계)	822,405	1,112,134	289,729	
기관운영비	496,803	680,130	183,327	일반수용비,보상금 위탁교육비,연료비 공공요금제세,관서 당경비,차량유지비 업무추진비
교육훈련비(계)	325,602	432,004	106,402	
실습재료비등	185,330	259,568	74,238	실습재료비,피복비 등,교재및검정료,도 서관구입비,의료비등 교육생후생지원비 기타훈련비
식 사 비	140,272	172,436	32,164	교육생 식사비
시설장비유지비	132,404	152,846	20,442	
민간자본이전(계)	316,578	1,769,670	1,453,092	
교육훈련장비	281,178	1,199,725	918,547	
시설개보수비	35,400	569,945	534,545	