

문서번호	공사감독1처-8500
보존기간	영구
결재일자	2017.11.10.
공개여부	공개

★차장	팀장	공사감독1처장	시설안전본부장	
협 조	공사감독2처장			
	공사감독3처장			

2017년 공사감독처 겨울철 제설대책

2017. 11

2017년 공사감독처 겨울철 제설대책

겨울철 강설로 인한 각종 안전사고 예방 및 시민불편 해소를 위해 도심지 공사장에 대한 제설대책을 수립·추진하여 공사장 안전관리에 만전을 기하고자 함

I 전년도 제설 종합결과

□ 추진기간 : 2017. 11. 15. ~ 2018. 3. 15. (4개월 간)

□ 강설 및 비상근무 현황

● 서울지역 강설현황(최근 10년간) ☞ 참고문서 【16/17 겨울철 제설대책 종료보고(도로보수과-3763)】

년 도 별	'07/08	'08/09	'09/10	'10/11	'11/12	'12/13	'13/14	'14/15	'15/16	'16/17
강설일수 (일)	12	8	19	15	9	14	16	8	10	9
년 강설량 (cm)	31.0	18.1	67.3	38.2	13.2	53.7	29.6	13.8	15.4	15.8
일 최대강설량 (cm)	8.3	5.1	25.8	9.4	6.2	16.7	7.0	5.2	6.5	6.6
첫눈일자 (월/일)	11/19	12/7	12/25	11/28	12/21	12/3	12/11	12/1	12/3	11/26

※ 최근 10년간 강설량 비교

최근 10년간 강설량			'16/17년 강설량	최근10년 평균대비
최소	최대	평균		
13.2cm('12년)	67.3cm('10년)	30.3cm	15.8cm	▽ 14.5cm

● 최근3년간 단계별 비상발령 현황

구 분	계	1 단계	2 단계	3 단계	비고
14/15년	9	8	1	-	
15/16년	10	9	1	-	
16/17년	6	5	1	-	

총 평

- ✓ 지난 겨울은 평균기온이 예년에 비해 높아 적설일수는 9일로 10년평균(12일)보다 낮았으며, 적설량은 15.8cm로서 10년 평균량 30.3cm에 비해 적었음
- ✓ SNS를 통한 실시간 현장상황 정보공유하여 신속한 대응체계를 구축 하였음

II 2017년 공사감독처 제설대책

가. 추진개요

2017년 겨울철 기후전망

- ✓ 기온은 평년(0.6℃)과 비슷하거나 높겠으나, 대륙고기압의 영향으로 기온변화가 크고, 기온이 변화가 크고 찬 대륙고기압 확장 시 기온이 큰폭으로 떨어질 때가 있겠음.
 - ✓ 강수량은 평년(88.8mm)과 비슷하거나 적겠으며, 차가운 대륙고기압 확장 시 많은 눈이 올때가 있겠음.
- ⇒ 기온 및 강수량은 평년 수준이나, 일정기간과 지역에 걸쳐 많은눈이 내릴 가능성이 있으므로 이에 대한 대비가 필요함

□ 추진기간 : 2017. 11. 15. ~ 2018. 3. 15. (4개월 간)

□ 추진방향

- ▶ 겨울철 종합대책 및 부서 자체 계획에 따라 사전 준비 및 점검 철저
- ▶ 비상연락망 정비, 유관기관 협조체계 강화, 유사 시 신속한 보고체계 확립 철저
- ▶ 상황근무자는 비상근무계획에 따라 신속한 응소 및 정위치 근무 철저

□ 추진방법

상시적 제설근무체계

- 공사감독중인 제설대상 현장 제설근무
- 대상현장 : 총 2개 현장 (1처)

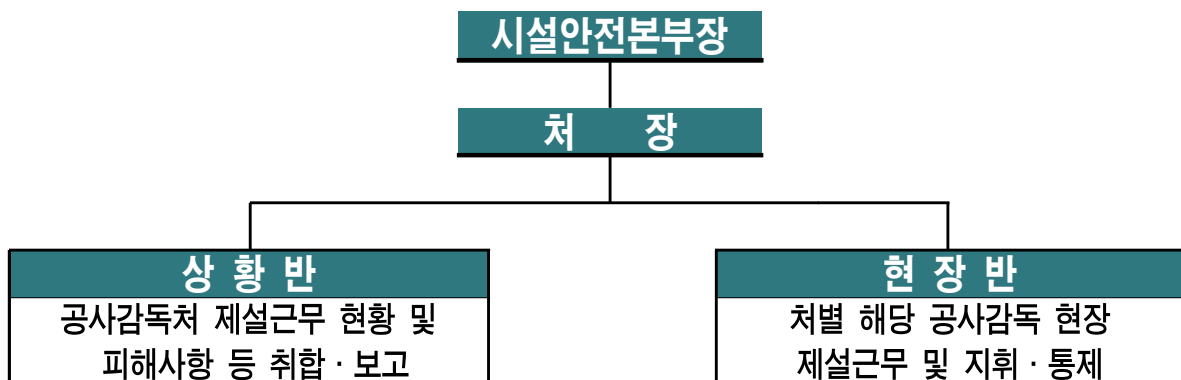
폭설시긴급지원체계

- 폭설시 자동차전용도로 제설 긴급지원
- 북부간선(1처), 동부간선 A(2처), 동부간선 B(3처)

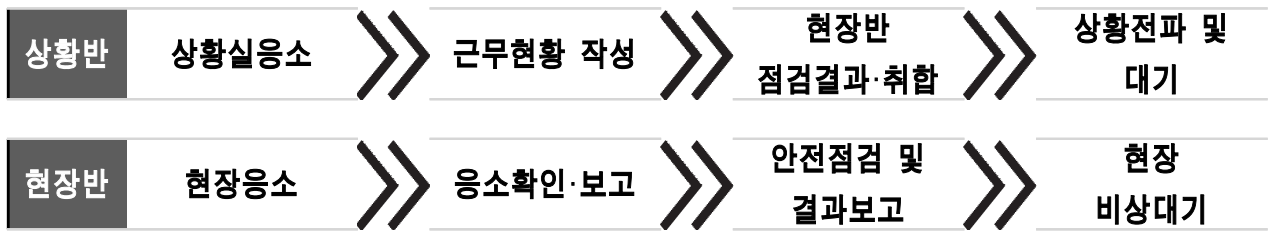
※ 제설현장 없는 공사감독처 내 팀은 자동차전용도로 제설대책반(3단계시) 지원(도로환경처 협업)

□ 운영방식 : 비상근무 조직체계에 따른 단계별 근무

● 비상근무 조직도 및 임무



● 근무요령



● 근무교대

06시 전 발령 시	12시 전 발령 시	12시 이후 발령 시
09시 교대	18시 교대	익일 09시 교대

나. 공사감독처 비상근무체계 운영

□ 운영기간 : 2017. 11. 15. ~ 2018. 3. 15. (4개월 간)

□ 운영대상 : 제설 중점관리 대상현장(총 2개 공사)

● 공사감독처 제설대상 공사장 현황(1처 : 2개현장)

No	부 서		공 사 명	단 계	현장감독
1	1처	토목팀	방배로 하수암거 신설공사(1구간)	1	이문기
2		토목건축팀	강일삼거리 도로 확장공사	1	정은수

※ 대행감독 공사현황 변동에 따라서 대상현장 및 건수 변경예정

● 제설 중점관리 기준

- 1단계 관리대상 : 재해대책 1단계 발령 시 현장작업자의 안전위험 및 공사장 주변 시민의 보행에 불편이 클 것으로 예상되는 공사
- 2단계 관리대상 : 재해대책 2단계 발령 시 현장작업자의 안전위험 및 공사장 주변 시민의 보행에 불편이 클 것으로 예상되는 공사

□ 상시적 제설근무 체계

● 제설 범위 및 방법 【붙임 5(소규모공사장 제설·제방 책임범위) 참고】

- 공사장 내부 : 작업자의 안전사고 발생에 영향을 주지 않도록 제설관리
- 공사장 외부 : 주변 시민들의 보행에 불편을 주지 않도록 제설관리
 - 보도 : 보도내 공사구간 + 공사구간 전후 1m 범위내 구간
 - 이면도로 및 보행자 전용도로 : 도로내 공사구간 + 공사구간 주변 1m 범위내 구간

● 신속한 상황전파 및 비상근무 체계 구축



- 상황 반 : 제설현장과 연락하여 처벌 제설근무 현황을 SNS활용하여 공유 전파 ⇒ 단계별 대응체계
- 제설현장 : 본사상황반에게 제설근무 현황을 보고(유선 또는 SNS 활용)

● 단계별 근무 대응체계

단 계	상 황 기 준	비 상 근 무		행 동 요 령
		본사 (상황)	제설관리 대상현장	
1단계 (주의)	<ul style="list-style-type: none"> ● 강설예보 (적설량 1~5cm 미만 예보시) 	<ul style="list-style-type: none"> ● 근무 : 1명 [1처 1명] - 4급 이하 1명 - 공사감독1처 통합근무 ※ 2,3처 제설대상현장 추가시 해당 처벌 1명으로 구성하되 총2명으로 편성(붙임3참고) (ex) 1처 과장+2처 5급이하 1명 ● 보고체계 ✓ 상황반 → 1처장·본부장 ✓ 공단 재대본과 연락체계 유지 ※ SNS, 메일 또는 유선 보고 	<ul style="list-style-type: none"> ● 현장대리인 현장상주(2명) ※ 제설대상현장 추가지정 등에 따라 변경가능함 	<ul style="list-style-type: none"> - 상황반 ✓ 기상예보 접수 전파, 비상연락점점 ✓ 현장상황 파악 및 기록관리 ✓ 제설근무 결과보고 - 제설대상현장 ✓ 현장대리인 점검 및 제설작업 ✓ 현장상황 본사 2회 보고(최초/최종) ※ 보고방법 : 현장대리인 → 해당감독 → 상황반
2단계 (경계)	<ul style="list-style-type: none"> ● 대설주의보 (적설량 5cm 이상 예보시) 	<ul style="list-style-type: none"> ● 근무 : 2명 [1처 2명] - 4급 1명+ 5급이하 1명 - 공사감독1처 통합근무 ※ 2,3처 제설대상현장 추가시 해당 처벌 1명으로 구성하여 총 3명으로 편성(붙임3참고) (ex) 2처 과장+1처 5급이하 1 +3처 5급이하 1) ● 보고체계 ✓ 상황반 → 1처장·본부장 ✓ 공단 재대본과 연락체계 유지 ※ SNS, 메일 또는 유선 보고 	<ul style="list-style-type: none"> ● 공사감독 현장근무(2명) ⇒ 2개 현장 ● 현장대리인 현장상주(2명) ※ 제설대상현장 추가지정 등에 따라 변경가능함 	<ul style="list-style-type: none"> - 상황반 ✓ 기상예보 접수 전파, 비상연락점점 ✓ 현장상황 파악 및 기록관리 ✓ 장비지원 가능 여부 점검 (※3단계 발령 예측시) ✓ 제설근무 결과보고 - 제설대상현장 ✓ 현장대리인 점검 및 제설작업 ✓ 담당감독 현장상황 본사 수시 보고 (2시간 간격)
3단계 (비상)	<ul style="list-style-type: none"> ● 대설경보 (적설량 10cm 이상 예보시) 	<ul style="list-style-type: none"> ● 근무 : 9명 [처벌 처장1명+처벌2명] - 처벌 팀장 1+ 처벌4급이하 1 ✓ 처벌상황 취합(2,3차~1차) * 필요시 잔직원 비상근무 발령 (본사 사업장 지원업무 수행) ● 보고체계 ✓ 1처 상황반 → 1처장·본부장 ✓ 공단 재대본과 연락체계 유지 ※ SNS, 메일 또는 유선 보고 	<ul style="list-style-type: none"> ● 공사감독 현장근무(2명) ⇒ 2개 현장 ● 현장대리인 현장상주(2명) ※ 제설대상현장 추가지정 등에 따라 변경가능함 	<ul style="list-style-type: none"> - 상황반 ✓ 기상예보 접수 전파, 비상연락점점 ✓ 현장상황 파악 및 기록관리 ✓ 장비지원 가능 여부 점검 ✓ 제설근무 결과보고 - 제설대상현장 ✓ 현장대리인 점검 및 제설작업 ✓ 담당감독 현장상황 본사 수시 보고 (1시간 간격)

● **긴급 복구장비 동원(지원) 체계 구축**

- 목 적 : 재난현장과 인접한 공사현장의 복구중장비를 지원하여 신속한 복구 실시
- 지원규모 : 총 15대 (굴삭기11, 덤프 4)
 - ※ 장비업체 현황 업데이트 : 공사감독1처 제설담당자
- 지원방식 (※ 민간장비 총괄조정관 : 공사감독1처장)
 - 공사감독처 공사현장 피해발생 시
 - ▶ 상황반에서 복구장비 투입, 대금지급 등 총괄업무 수행
 - 공단 타사업장 또는 타기관 피해발생 시
 - ▶ 복구장비 투입 지원업무 수행 동원가능 장비현황 도로환경처에 제공
 - ▶ 장비투입에 따른 대금지급 등 총괄업무를 도로환경처에서 수행

□ **폭설시 긴급지원 체계**

● **긴급 복구장비 동원(지원) 체계 구축**

- 지원시기 : 폭설 및 3단계시 긴급지원이 필요한 경우(재난안전대책본부장 결정)
- 인력지원체계 구축 : 총 71명 인력지원
- 노선별 인력배치 현황

구 분	제설지원 요원 (총 71명)	램 프		책임자
		개 소 (총 71개소)	주 요 지 점	
북부간선도로 (8.3km)	1처 (17명)	12	하월곡IC, 동부IC, 신내IC 능산IC, 57사단 IC	공사감독1처장
동부간선도로 A (14.2km)	2처 (37명)	47	동부I.C, 성수J.C 군자I.C, 군자교, 중랑I.C 중랑교, 월릉I.C 월릉교, 월계1교I.C, 월계1교, 녹천교I.C, 마들지하차도, 창동교I.C, 노원지하차도 상계교I.C, 상계지하차도, 수락I.C, 수락고가, 수락지하차도	공사감독2처장
동부간선도로 B (10.8km)	3처 (17명)	12	청담IC, 청담대교북단, 청담대교남단IC 탄천IC, 수서 IC, 장지IC	공사감독3처장

※ 가용인력 판단 : 부서별 자체 제설인력 제외 편성

- 담당 구간별 인력 제설작업 실시(도로환경처에서 제설장구 지급)

- 공사감독처 겨울철 제설대책 추진계획 시행 알림 (⇒ 공사감독 2·3처) : 11. 10限
- 상기 제설근무 시 야간근무 수당 및 재해대책비 부서별 지급 조치

붙임 : 1. 제설대책 상황보고서(양식) 1부.
2. 긴급 복구장비 동원현황 1부.
3. 제설대책 상황근무자 편성표 1부.
4. 복구지원체계 가동시 제설지원 램프장소 현황 1부.
5. 소규모공사장 제설·제빙 책임범위 1부. 끝.