

# 정기(기동점검) 점검 결과보고

## [강남순환도시고속도로 건설(4공구)]

- 점검일시 : 2017.11.13 (월)
- 점검결과
- ◆ 점검자 : 한종수

○ 추락재해 예방(토목부)

- 지하차도 토공작업 시 사용되는 세륜기 설치작업 중으로 세륜기 수조에 난간이 미설치되어 추락의 위험이 있으니 조속히 난간을 설치하기 바람.

- ※ 산업안전보건 기준에 관한 규칙 제48조(울타리의 설치)
- ※ 건설안전 기본지침 공통-1(안전난간)



○ 화재/폭발/질식 재해 예방(토목부)

- 지하차도 토공작업 중으로 작업이 완료된 가스는 위험물 보관소에 보관하기 바람, 용접작업 시 소화기를 비치하기 바람.

- ※ 건설안전 기본지침 공통-23(산소절단기 및 가스용기)



○ 화재/폭발/질식 재해 예방(토목부)

- 소화기는 장소에 따른 조건을 고려하여 화재 초기진압에 충분한 수량으로 비치하기 바람, 지하차도에 비치된 소화기의 압력이 낮으니 정기적으로 점검을 실시하여 이상 발견 시 즉시 교체하기 바람.

- ※ 건설안전 기본지침 P49(소방시설 설치 및 관리)



○ 낙하·비래 재해 예방(토목부)

- 굴착 단부 근처에 중량물 적치 시 진동 등으로 인하여 자재의 낙하로 근로자 상해가 우려되니 굴착단부 근처에 중량자재 적치를 금하기 바람.

※ 산업안전보건 기준에 관한 규칙 제50조(붕괴·낙하에 의한 위험방지)

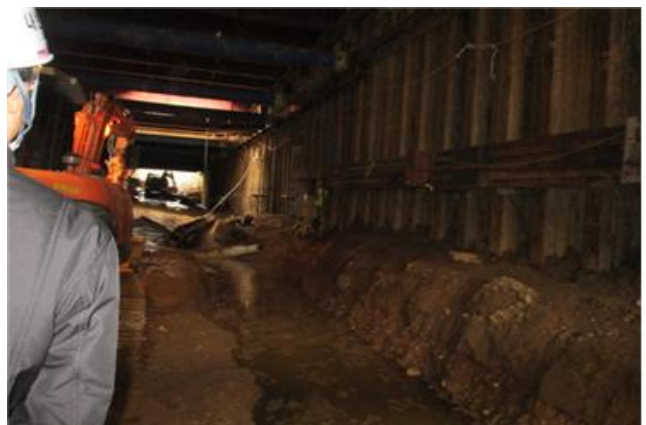
※ 건설안전 기본지침 공통-15(굴착단부 및 흙막이 가시설)



○ 가설통로 안전(토목부)

- 지하차도 토공작업 중으로 지하수 유출로 인하여 작업자 통로가 미설치 되어 있으니 근로자 통로를 확보하기 바람.

※ 산업안전보건 기준에 관한 규칙 제22조(통로의 설치)







○ 건설기계 안전(토목부)

- 지하차도 시트파일 근입작업 중으로 작업용 압축기 연결호스에 이탈방지 고리가 미설치되어 있으니 보완하기 바람.

※ 건설안전 기본지침 공통-29(건설기계)



○ 흙막이가시설 안전(토목부)

- 집수정작업장 흙막이 가시설 작업중으로 굴착으로 인하여 중차량 통행 시 도로노면의 침하가 우려되니 굴착면을 조속히 보완하기 바람.

※ 산업안전보건 기준에 관한 규칙 제50조(붕괴·낙하에 의한 위험방지)

※ 건설안전 기본지침 공통-15(굴착단부 및 흙막이 가시설)



○ 중량물취급 안전(토목부)

- 지하차도에서 사용중인 발전기 인양 용 로프로 PP로프(타이거로프)를 사용중이니 인양용 로프로 PP로프 사용을 금지하기 바람.

※ 건설안전 기본지침 공통-19(이동식발전기)



○ 전도재해 예방(토목부)

- 지하차도 가시설작업 중으로 바닥에 설치된 전선 등은 근로자 전도 위험이 있으니 가공 등 조치하기 바람.

※ 산업안전보건 기준에 관한 규칙 제315조(통로바닥에서의 전선 등 사용금지)



○ 사면 안전(토목부)

- 지하차도 비개착구간 일부 사면이 노출되어 강우 시 토사 유출 우려가 있으니 비닐 등으로 보호 조치하기 바람.

※ 산업안전보건 기준에 관한 규칙 제50조(붕괴·낙하에 의한 위험 방지)

※ 건설안전 기본지침 P29(굴착공사 안전시설 및 작업기준)



○ 기타 안전관리(토목부)

- 집수정 및 지하차도 U-Type 구간 방호벽에 대하여 아래 사항을 보완하기 바람.

① 야간 식별장치 보완(윙카 등)

② PE방호벽이 충격에 저항할 수 있도록 보완(모래 등 채움)



