

문서번호	안전관리처-3593
보존기간	준영구
결재일자	2017.07.28.
공개여부	공개

★차장	팀장	안전관리처장	경영전략본부장	
협 조				

- 조류인플루엔자 위기경보 “심각→주의” 단계 하향에 따른 -

공단 재난안전대책본부 운영 결과 보고

2017.

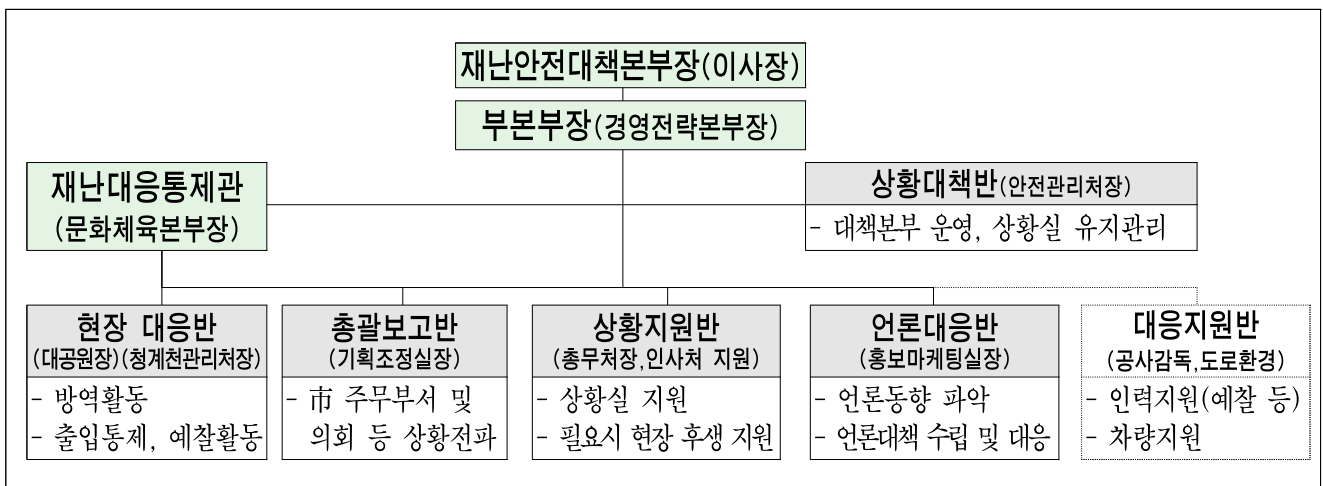
- 조류인플루엔자 위기경보 “심각→주의” 단계 하향에 따른 -
공단 재난안전대책본부 운영 결과 보고

조류인플루엔자(AI)위기경보가 “심각” 에서 “주의” 단계로 하향 조정(7.28) 되어 재난안전대책본부 종료에 따른 운영 결과를 보고 드림.

※ 관련근거 : 市 동물보호과-13475 (2017.7.28.)“전국 AI 방역지역 및 이동제한 해제 알림”

□ 추진경과

- 2016.12.16 : 조류인플루엔자 위기경보 단계 상향 (경계→심각)
 - 고병원성 H5N6 발견 : 경기도 안성천 야생조류 분변
- 2016.12.20 ~ 2017.4. 21 : 공단 재난안전대책본부 구성 및 운영
- 2017. 4.19 : AI 위기경보단계 하향 조정 (심각⇒경계)
 - ‘재난안전대책본부’ 에서 ‘방역대책본부’로 전환
 - ‘방역대책본부’ 전환에 따른 재난안전대책본부 운영결과 보고 完
- 2017. 5. 31 : AI 위기경보단계 “경계”에서 “관심”로 하향조정
- 2017. 6. 2 : AI 위기경보단계 “관심”에서 “주의”로 상향조정
- 2017. 6. 4 : AI 위기경보단계 “주의”에서 “경계”로 상향조정
- 2017. 6. 6 : AI 위기경보단계 “경계”에서 “심각”로 상향조정
 - ‘방역대책본부’ 에서 ‘재난안전대책본부’로 전환 (대응지원반은 양성판정시 추가 운영)



- 2017. 7. 28 : AI 위기경보단계 “심각”에서 “주의”로 하향조정
 - 재난안전대책본부 운영기간 : 2017. 6. 7(수) ~ 7. 27(목) (51일간)

□ 운영실적

○ 현장대응반(대공원, 청계천) 및 상황대책반 추진실적

- AI 감염 피해현황 : 이상 없음

구 분	계	어린이대공원	청계천관리처	비 고
*조류폐사	-	-	-	
*야생조류 폐사체 발견	1	1 (음성)	-	
양성판정	-	-	-	
분변검사(점)	330	330	-	

* 야생조류 폐사체 발견 : 대공원내 야생조류(멧비둘기)폐사체 1수 발견(6.17,토), 검사결과 음성판정(6. 26,월)

- 투입인원 현황 (명)

구 분	계		재 대 본		대 공 원		청 계 천		비 고
	누계	일(평균)	누계	일(평균)	누계	일(평균)	누계	일(평균)	
계	2,558	50	102	2	1,176	23	1,280	25	

- 방역·예찰 작업 현황 (회)

구 분	소독작업			예찰활동		비 고
	누계	일(평균)	작업방법	누계	일(평균)	
계	119	3		153	3	
대공원	102	2	분무	102	2	
청계천	17	1	분무	51	1	

- 상황회의

차수	일 자	주 요 내 용	비 고
1	6.16	- AI 대응 및 방역대책 행정1부시장 보고 (대공원, 청계천 참석)	서면보고
2	6.23	- 市 야생동물 방역대책반 구성 및 운영 (6.19~)	서면보고
3	6.30	- 전국 1수 이상 오리사육농가 AI 일제검사 추진 (국민안전처)	서면보고
4	7. 7	- AI-free 동물사를 위한 시설개선 예산 반영(2018년도)	서면보고
5	7.14	- 서울시 주관 AI 발생대비 모의훈련 관련 실무자 회의 참석(대공원)	서면보고
6	7.21	- 대공원 모의훈련 관련 내용점검 및 기관조율 (생활보건과, 동물보호과)	서면보고
7	7.28	- '주의' 하향 조정에 따른 주요 추진예정 사항 보고 (대공원)	서면보고

□ 행정사항

- 자체 매뉴얼의 '주의' 단계 조치사항 이행 철저 : 어린이대공원
- 재난안전대책본부 위기대응방(SNS) 운영 종료 (7.28): 안전관리처
- 재난안전대책본부 운영 기간중 주간 상황회의, 일일 상황보고서 및 위기대응방(SNS) 운영일지 관리 : 안전관리처