

문서번호	동경기장운영처-3988
보존기간	10년
결재일자	2017.07.19.
공개여부	공개

★대리	팀장	동경기장운영처장	문화체육본부장	
협 조	팀장			

## - 고척스카이돔 시설 활성화를 위한 - 유사시설 벤치마킹 및 견학 결과보고

2017.



동경기장운영처

# 유사시설 벤치마킹 및 견학 결과보고

## 1

### 견학 개요

#### □ 추진개요

- 기 간 : 2017.7.6(목) 13시~16시
- 대상기관 : 인천SK행복드림구장(SK와이번스), 영종파라다이스시티호텔
- 견학인원 : 문화체육본부장, 돔경기장운영처장 외 5명
- 내 용 : 유사 시설 활성화를 위한 벤치마킹 사안의 도출

구 분	주요 사항	담 당 자
<b>스포테인먼트</b> 인천SK행복드림구장	<ul style="list-style-type: none"> <li>▪ 국내 최대 전광판 시설 확충</li> <li>▪ 5G기술 활용한 모바일 관람 환경</li> </ul>	<ul style="list-style-type: none"> <li>▪ 김석주 대리 (SK와이번스)</li> </ul>
<b>최초의 한류형 복합리조트</b> 파라다이스시티호텔	<ul style="list-style-type: none"> <li>▪ 2017년 4월 20일 공식 개장</li> <li>▪ '아트테인먼트 리조트' 한류형 복합리조트 표방</li> </ul>	<ul style="list-style-type: none"> <li>▪ 박건태 팀장 (주파라다이스 세가사미)</li> <li>▪ 박우정 사원 (주파라다이스 세가사미)</li> </ul>

## 2

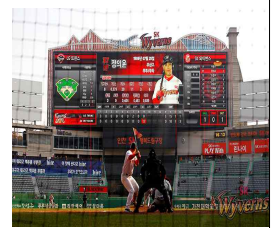
### 시설별 운영 현황

#### □ 인천 SK 행복드림구장 (SK와이번스 운영)

- 스포테인먼트와 첨단통신 기술 활용 활성화

#### 인천 SK 행복드림구장

- 다양한 관람 편의 시설을 갖춘 야구장
  - W컬처스퀘어 등 다양한 문화 공간 다수 확충
  - 바비큐존, 이마트존 등 차별화한 관람 환경 구축
  - 포토존, 뽀로로존 등 가족 친화형 문화 공간 확충





- 5G기술을 활용한 모바일 경기장으로의 이미지
  - 'SK 와이번스 PLAY with' 앱 활용한 통합 서비스
  - 경기장 내 서비스 및 외식 시설 연계한 관람 편의 제공
  - 멤버십 어플리케이션 활용한 5G환경 기반 서비스 확대



## □ 영종 파라다이스시티 호텔

### ○ 한류와 예술을 조합한 ‘한류형 복합리조트’

<b>영종 파라다이스 시티호텔</b>	<p>◦ 예술과 레저의 결합 통한 복합리조트</p> <ul style="list-style-type: none"> <li>- 인천공항 인근 최대의 복합형 리조트 자리매김</li> <li>- 다양한 예술 작품의 활용을 통한 시설 갤러티화</li> <li>- 영화 등 다양한 콘텐츠 협력을 통한 시설 가치 극대화</li> </ul>	
	<p>◦ 공항과의 근접성을 활용한 운영 다각화</p> <ul style="list-style-type: none"> <li>- 인천공항 지역 주민 대상 고용 창출로 긍정적 이미지</li> <li>- 한류 가수를 활용한 라이브 공연 유치 및 기획</li> <li>- 가족 위락시설, 카지노, 컨벤션을 연결하여 복합 리조트화</li> </ul>	

## 3

## 주요 벤치마킹 사안

대중교통 주요 동선을 활용한 문화 공간 조성 및 통신망을 활용한 관람객 서비스

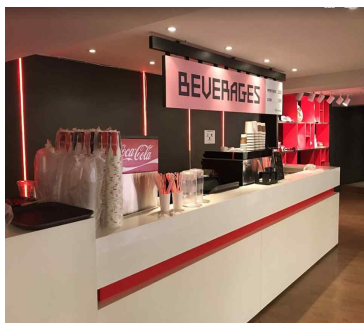
## □ 야구장 관람 편의시설 통한 이용 만족도 제고

- 관람객 편의시설 확충 : 포토존, 갤러리 공간 등을 다양하게 활용
  - 가족 단위 관람객들이 찾는 키즈존, 플레이존, 다이아몬드 클럽 특성화
- 5G 기술 활용한 관람 편의 증대 : 구장 내 디지털 사이니지, 이벤트 참여 등
  - 경기장 혼잡도, 좌석 안내도, 경기 영상 등 다양한 콘텐츠 제공

### 〈인천SK행복드림구장〉



가족 단위 방문객 위한 키즈존



다이아몬드 클럽 내 식음료 서비스

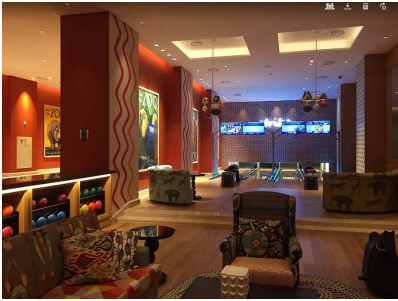


경기장 혼잡도 등 주요 정보 표출

### □ 가족 이용객 친화형 위락시설 확충

- 성인 이용객 및 어린이 이용객 맞춤형 시설 통한 가족 리조트化
  - 어린이 볼링장, 어린이 당구장, 플레이스테이션 게임존 등 배치
- 화장실 및 키즈존 내 흥미요소를 배치하여 긍정적인 이용 경험 추구
  - 곰 화장지 걸이, 동화 속 거울나라 같은 화장실 인테리어로 호평

#### 〈영종 파라다이스시티호텔〉



어린이 볼링장



양질의 키즈존 공간



화장실 내 다양한 재미 요소 확충

## 4

### 공단 사업장 내 시사점

#### □ 모바일 통신망을 활용한 야구장의 테마파크化 추진

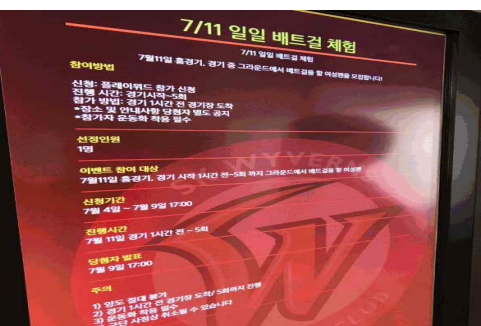
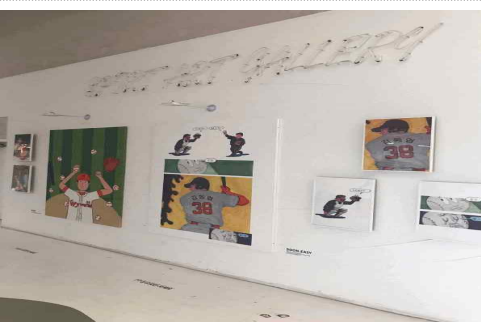
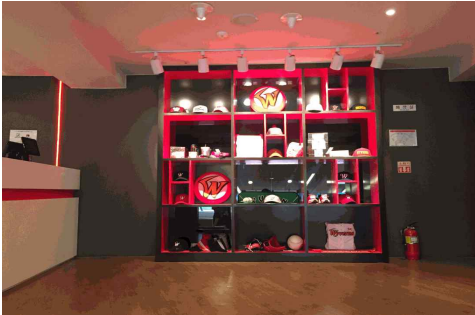
- 구장 관련 정보 실시간 제공 및 즐길 거리 확대
  - 통신 사업자의 협업을 통한 무선망 구축 후 콘텐츠 실시간 제공
    - 야구 및 공연 정보, 시설 내 먹거리 및 주요 시설 현황 등을 실시간 제공
  - 주요 대중교통 점점 (구일역·보행광장) 내 포토존 설치하여 즐길 거리 확대

#### □ 지하판매시설 공간 재구성 시 '가족이 어울리는 스포츠 공간'으로 검토 추진

- 다양한 이용자 계층의 욕구에 부응할 수 있는 놀거리 확대
  - 지하 수익시설 내 어린이 볼링장·키즈카페 등 유치하여 가족 관람객 유입
    - FC서울 유소년 축구, 풋살클럽 등 상시 이용 수요 활용 추진
    - 가족, 연인 등 다양한 유형의 관람객이 즐길 수 있는 문화 공간 향유 등

# 견학 주요 사진

〈인천SK행복드림구장〉



〈영종파라다이스시티호텔〉

