

# 가락몰 2관 및 3관 창고 보수공사(B2)

---

2017. 4. .



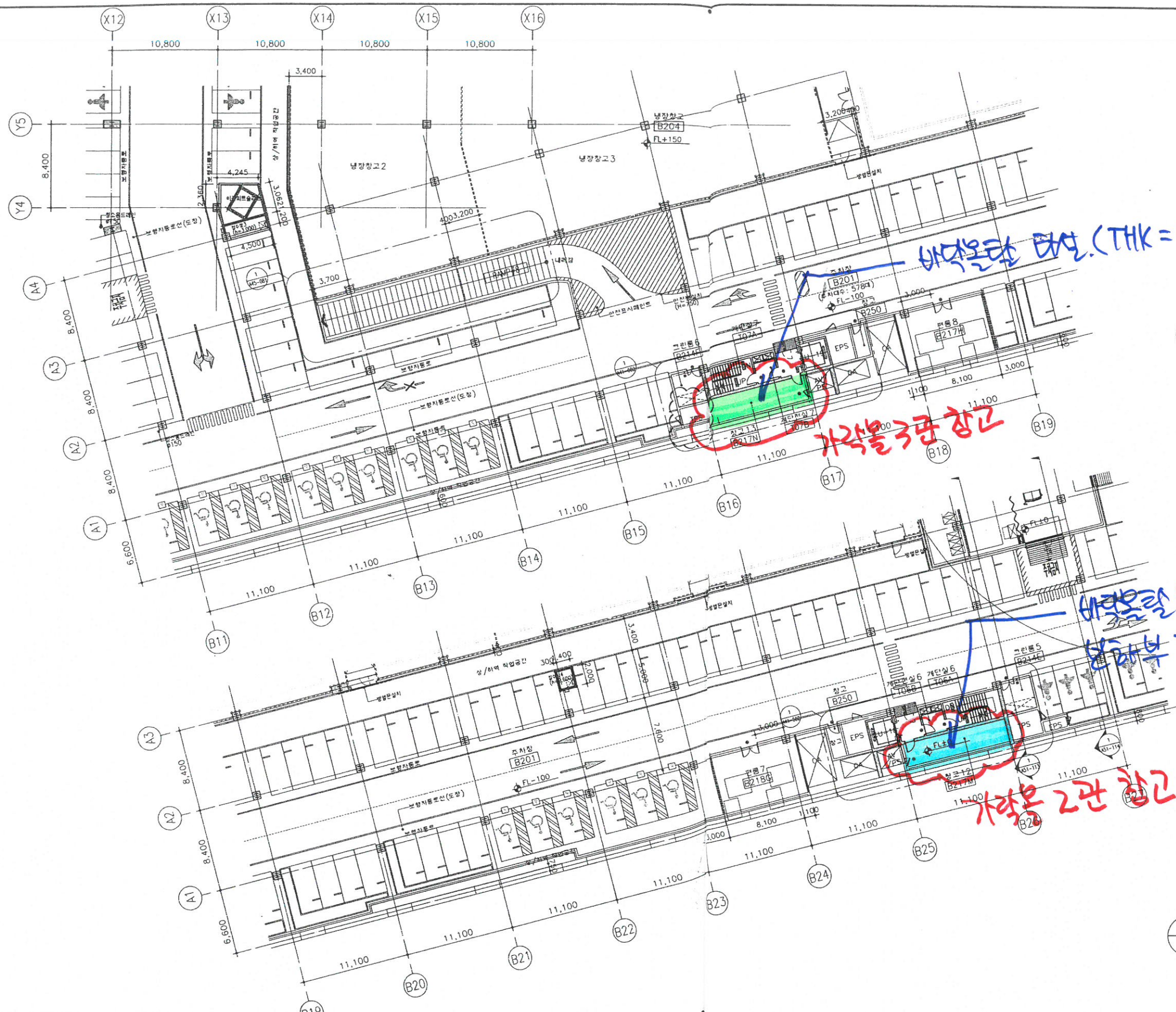
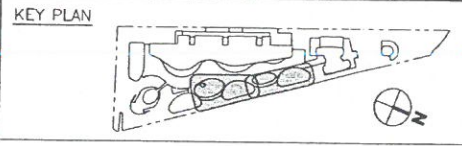
서울시농수산물공사

건설안전본부 시설안전팀

도면 목록표

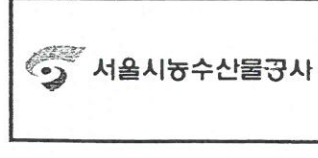
도면번호	도면명	축척	비고
A-00	도면 목록표	N/S	
A-01	공사위치도	N/S	
A-02	몰탈마감 상세도	N/S	
A-03	거터설치 상세도	N/S	





1 지하 2층 확대평면도-6  
축척 1/200

2 지하 2층 확대평면도-7  
축척 1/200



- NOTES**
- 지하 2층 FL±0.0=EL+5.300m
  - 모든 AD, PS, EPS는 배관후 콘크리트 타설/형조고일하여 음향방파구 설치
  - 사용 PS, AV, AD관련한 명칭구는 감동방파관을 설치한다.
  - 관동 특별타설구간 : 감동방파관 설치
  - 모든 관동방파관 설치
  - 모든 관동방파관 설치
  - 방파구/방파관상에 있는 모든 관동은 감동방파관을 설치
  - 설계데이터 시공시 전문업체의 SHOP DWG. 작성후 감동방파관의 승인을 득한후 시공할 것.
  - 이입제분기 전하는 곳은 적분본래대로 설치할 것. (감동방파구 A91-004 도면 참조.)

REV.	DATE	DESCRIPTION	DRN	CHK	APP

PROJECT NO./TITLE  
가락시장 시설현대화사업 1단계 신축공사

DRAWING TITLE  
지하 2층 확대평면도-6,7(판매동)

**SAMDOO**  
Architects & Engineers

서울 송파구 잠실본동 175 에플타워  
TEL/3400-3114, FAX/3400-3901

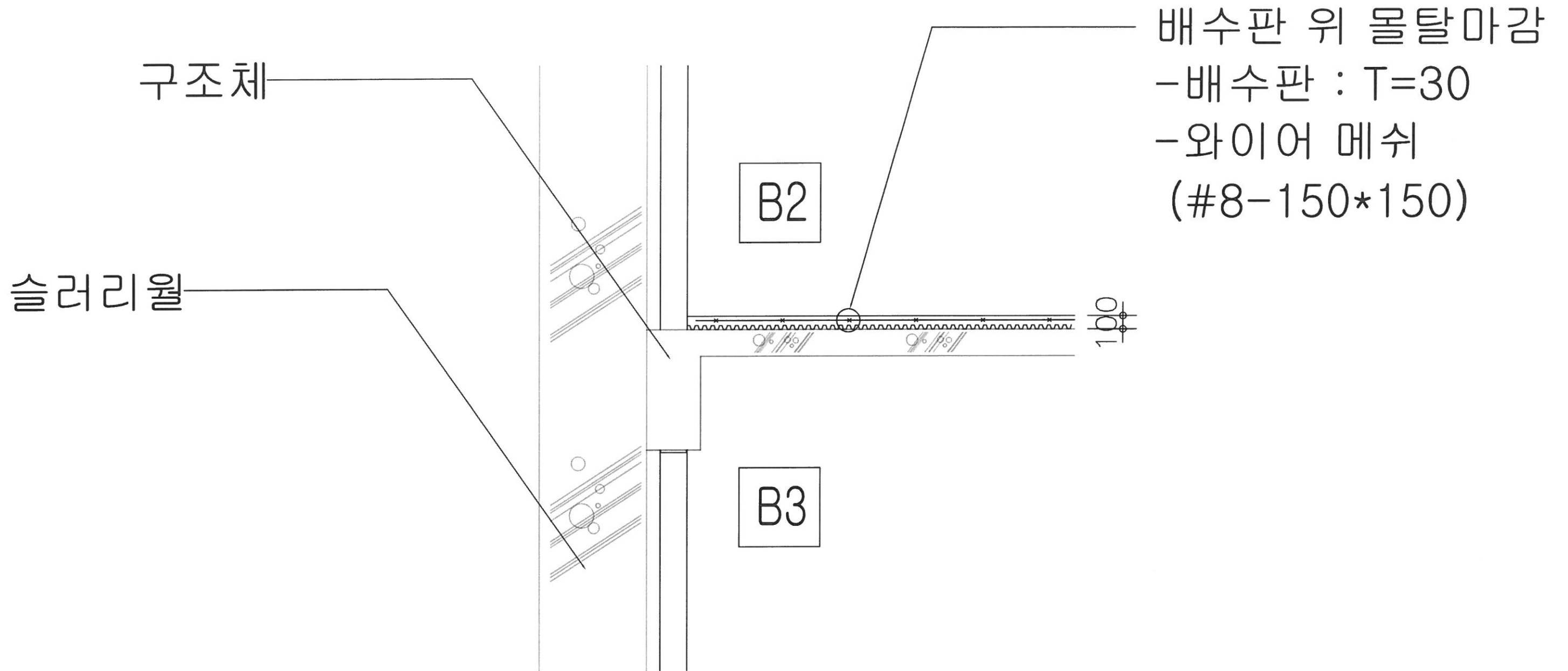
**MOOYOUNG**  
ARCHITECTS & ENGINEERS

서울 서초구 서초동 1111-1111 1111-1111 1111-1111 1111-1111

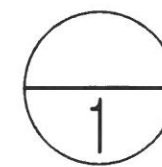
**JUNGLIM**  
정림건축

APPROVAL DATE '15. 02. .	APPROVED BY 고광석	PROJECT MANAGER 심세보
ENGINEER -	PROJECT ARCHITECT 김경근	DRAWN BY/ DATE 이현우/15.02. .
SCALE A1: 1/200 A3: 1/400	DRAWING NO. A31-116	REV. 0



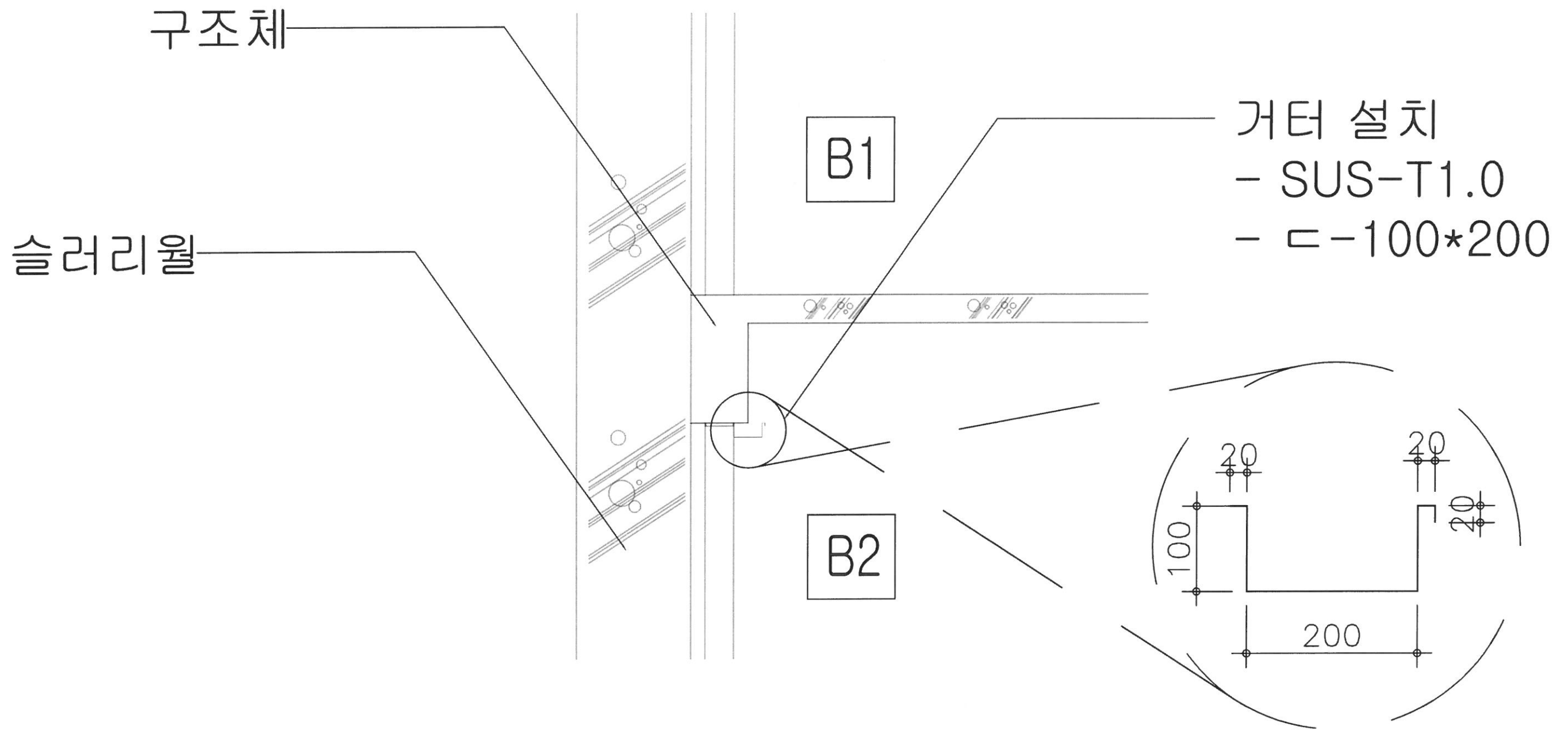


※ 시공위치 : 가락몰 2관 및 3관(2개소)



# 몰탈마감 상세도

SCALE : NONE



※ 시공위치 : 가락몰 2관 (1개소)

1

# 거터설치 상세도

SCALE : NONE