

문서번호	안전관리처-2092
보존기간	준영구
결재일자	2017.04.17.
공개여부	공개

★차장	팀장	안전관리처장	경영전략본부장	
협 조	팀장			

고병원성 A 위기경보 단계 “심각” 에 따른 공단 재난안전대책본부 운영 사항 중간 보고

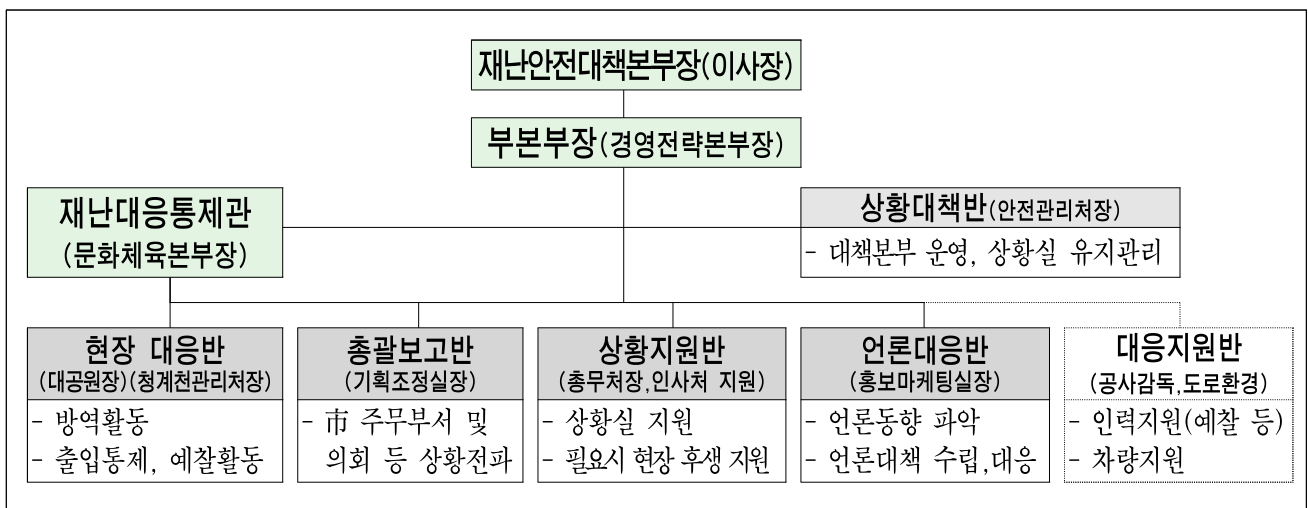
2017.

고병원성 AI 위기경보 단계 “심각” 에 따른
공단 재난안전대책본부 운영 사항 중간 보고

지난 11.16 발생한 조류인플루엔자(AI)위기경보 수준이 “경계” 에서 “심각” 단계로 상향되어 가동중인 재난안전대책본부의 운영 사항에 대한 중간 보고를 드림.

□ **현재까지 추진경과**

- 2016.11.16 : 전남,충북 최초 발생후 경남·북,제주를 제외한 전국에서 발생
- 2016.12.16 : 조류인플루엔자 위기경보 단계 상향 (경계→심각)
 - 고병원성 H5N6 발견 : 경기도 안성천 야생조류 분변
- 2016.12.17 : 어린이대공원 동물원 폐쇄 (현재까지 양성판정 없음)
- 2016.12.18 : 서울대공원내 조류(황새) 양성 판정으로 살처분
- 2016.12.20 ~ 현재 : 공단 재난안전대책본부 구성 및 현재까지 운영중
 - AI 발생 관련 공단 재난대책 위기 대응방 SNS 개설 및 운영중
 - ※ 참여자(총 43명) : 재난안전대책본부장(이사장)외, 주요 직위자 및 담당
 - 재난안전대책본부 조직 : 1본부, 1상황실, 5개 대책반 (양성 판정시 대응지원반 추가 운영 예정)



- 2016.12.20 ~ 현재 : 매주 대책 회의 실시 (총 19회)
 - 참석자 : 이사장, 경영전략본부장, 문화체육본부장 외 5개반 직위자 및 담당

□ 현재까지 운영실적

○ 재난안전대책본부 대책 회의 주요 내용 (2017. 4.13. 기준)

차수	일 자	주요 회의 내용	참 석 자
1	2016 12.20	- 재난안전대책본부 구성 및 위기대응 SNS 가동 지시 - AI 확산을 가정, 최악의 상황을 대비한 계획 준비 지시	대책본부장 등 10명
2	12.21	- AI 관련 공단 방역 대책 및 발생시 대처계획 수립 지시 - 1차 회의결과 진행사항 확인 (재대본 구성, SNS 가동 등)	대책본부장등 20명
3	12.23	- 공단 재난안전대책본부 운영계획 보고 - 대공원 AI 종합대책 보고	대책본부장 등 18명
4	12.30	- 청계천 AI 종합대책 보고 - 대시민 AI 확산(감염)방지 홍보내용 보고 (공단 사업장, 청사 등)	대책본부장 등 16명
5	2017 1. 6	- 현장 방역, 예찰 등 주요 추진사항 보고 - AI 상황 발생시 보고 대상기관(시,의회) 및 운영방안 보고 - AI 관련 직원 건강관리 및 예방대책 보고	대책본부장 등 15명
6	1.13	- AI 의심축, 폐사체 발견시 대처요령 및 신고처 보고 - AI 대책 추진활동 보고	대책부분부장 등 12명
7	1.20	- 대공원 폐사조류 검사결과(음성) 보고 (폴리쉬) - 주요 방역활동 등 AI 대책 추진활동 보고	대책부분부장 등 11명
8	1.26	- 설 명절 기간중 AI 확산(감염)예방 홍보 강화 보고 - 설 명절 기간 AI 상황근무자 명단 편성 보고	서면보고
9	2. 3	- 대공원 폐사조류 검사결과(음성) 보고 (쇠백로,영국평) - 재대본 상황실(3층) 전담근무에서 15층 사무실 상황근무 병행보고	대책부분부장 등 9명
10	2.10	- 주요 방역활동 등 AI 대책 추진활동 보고 (구제역 심각단계 발령 : 2.9) - 철새 부상에 따른 야생조류 AI 지속발견으로 근무철저 지시	대책부분부장 등 11명
11	2.17	- 구제역 심각단계 발령에 따른 동물원 백신접종사항 보고	서면보고
12	2.24	- 구제역 관련 대공원 조치결과(백신접종) 보고	서면보고
13	3. 3	- 동물원 단계별 재개장 준비 보고 - 단계별 재개장시 서울시 및 서울대공원과 긴밀한 협의 지시	대책부분부장 등 11명
14	3.10	- 구제역 위기경보 단계 하향 조정 (심각→경계 : 3.6) - 대공원 애니스토리 공연개장 문제점 및 현황 보고 - 소독제 중 유독물질 포함 제품 보고	대책부분부장 등 12명
15	3.17	- 방역용 소독제 부적합 제품현황 보고 - 동물원 부분개장 준비 보고	대책부분부장 등 10명
16	3.24	- 서울대공원 동물원 자문회의(3.23) 참석결과 보고	서면보고
17	3.31	- 서울대공원 및 어린이대공원 부분개장 : 3.30	서면보고
18	4. 7	- 대공원 야생조류 폐사체(까치 6수) 검사결과(음성) 보고	서면보고
19	4.14	- 대공원 구제역 정기 접종 추진예정 (4.17~5.2) 보고	서면보고

○ 현장대응반(대공원,청계천) 및 상황대책반 추진실적 (2017. 4.13. 기준)

- AI 감염 피해현황 (현재까지 검사결과 이상없음)

구 분	계	어린이대공원	청계천관리처	비 고
*조류폐사	8	8 (음성)	-	
*야생조류 폐사체 발견	14	13 (음성13)	1 (사고사)	
양성판정	-	-	-	
분변검사(점)	1,360	950	410	

〈조류폐사 현황〉 총 22 마리

* 대공원 조류 폐사 : 8마리

- 1.13 : 폴리쉬(1) 음성 / 1.22 : 쇠백로(1) 음성 / 1.28 : 영국평(1) 음성
- 2.11 : 왜가리(1) 사고사 (AI검사생략) / 2.12 : 왕관앵무(1) 사고사 (AI검사생략)
- 2.18 : 뒷부리장다리물떼새(1) 음성 / 2. 20 : 왕관앵무(1) 사고사 (AI검사생략)
- 3. 9 : 왕관앵무(1) 음성

* 대공원내 야생조류 폐사체 발견 : 13마리

- 2. 4 : 직박구리(1) 음성 / 2.15 : 직박구리(1)참새(1) 음성 / 2.16 : 비둘기(1)까치(1) 음성
- 2.17 : 비둘기(1) 음성 / 2.19 : 까치(1) 음성 / 3.22 : 까치(1) (음성)
- 3.25 : 까치(5) (음성)

* 청계천 야생조류 폐사체 발견 : 1마리

- 3. 8 : 직박구리(1) 사고사 (AI검사생략)

- 투입인원 현황 (명)

구 분	계		재 대 본		대 공 원		청 계 천		비 고
	누계	일	누계	일(평균)	누계	일(평균)	누계	일(평균)	
계	4,704	40	222	2	2,643	22	1,839	16	

- 방역·예찰 작업 현황 (회)

구 분	소독작업			예찰활동		비 고
	누계	일(평균)	작업방법	누계	일(평균)	
계	546	3		653	4	
대공원	430	2	분무,연막	412	2	2회/일
청계천	116	1	분무	241	2	1회/일

□ 향후 진행사항

- 위기경보 단계 하향 조정 및 대공원 조류사 전면 개장전까지 지속 운영
- 현재 서면보고로 진행중인 회의는 중요 상황 판단 필요시 대면 회의로 진행

붙 임 : 공단 재난안전대책본부 상황일지