

문서번호	농산팀-312
보존기간	년
결재일자	2017.01.26
공개여부	공개

★담당자	팀장직무대리	유통본부장 01/26
이선주	강성수	김성수
협 조		
	차장	변준연
감 사		

2016년 청과부류 중도매인 거래실적 분석

2017. 1



서울특별시농수산물공사

농산팀

2016년 청과부류 중도매인 거래실적 분석

〈 분석 목적 〉

- 청과부류 중도매인 연간 거래실적 비교·분석을 통한 영업추이 파악
- 중도매인 관련 업무의 효율적 운영을 위한 기초 통계자료로 활용

I 분석 개요

□ 대상 : 청과부류 중도매인(가락) 1,311명¹⁾

(2016년 12월 기준)

구분	과일	채소	특수품목	합계
개인	105명	59명	175명	339명
법인	334명	529명	109명	972명
합계	439명	588명	284명	1,311명

□ 내용 : 2016년도 청과부류 중도매인 거래실적(물량, 금액) 추이 분석

- 최근 3년간 총 거래실적(물량, 금액) 변동 추이 분석
- 도매시장법인, 취급부류 및 영업 형태별 연간 거래실적 비교
- 연간 거래실적 우수 중도매인 및 거래실적향상률 우수 중도매인 선정

II 주요 내용

① 연간 총 거래규모 (전년 대비 물량 1.3%↓, 금액 8.3%↑)

- 2016년도 연간 총 거래규모는 239만ton, 4조 3,230억원으로 2015년 대비 물량 98.7%(↓3만ton), 금액 108.3%(↑3,319억원)
- 채소 중도매인 거래비중이 청과 총 거래규모의 절반 차지(물량 47%, 금액 52%)
- 매매참가인 거래비중은 거래물량 7%, 거래금액 5%로 매년 증가 추세

② 중도매인 연간 거래실적 (전년대비 연간 거래금액 과일 1%↑, 채소 6%↑, 특수 49%↑)

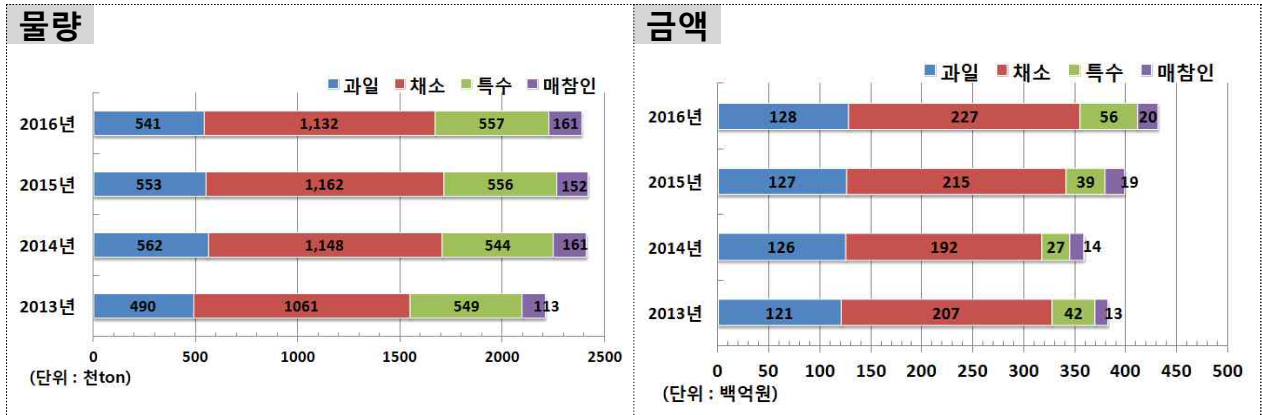
- 2016년도 중도매인 1인당 연간 거래실적은 물량 1,701ton, 금액 31억원으로 2015년도 대비 물량 99%(↓24ton), 금액 109%(↑49백만원)
- 특수품목 거래가격이 상승하여 특수품목 중도매인 거래금액 큰 폭 상승

1) 2016년 12월 31일 기준 영업중인 중도매(법)인(폐업, 허가취소자 제외)

Ⅲ 연간 거래규모

① 취급부류별 거래규모

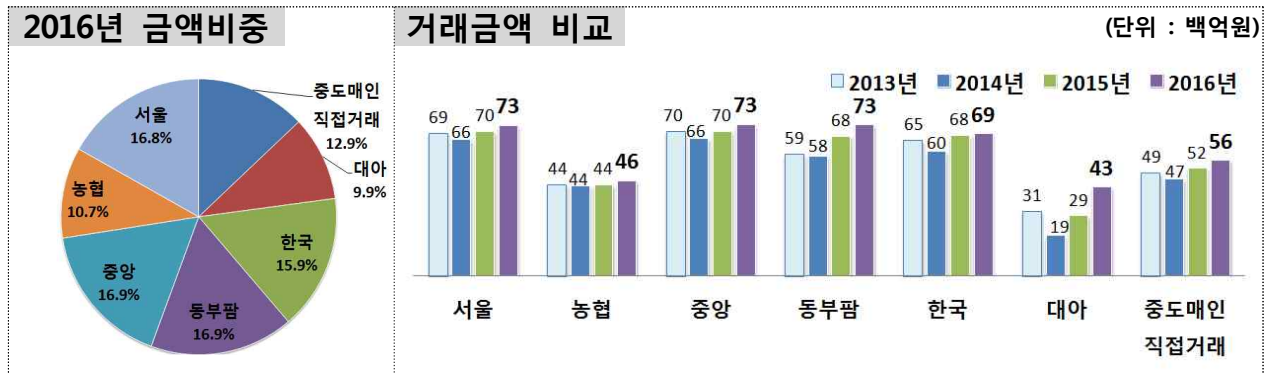
구분	2016년		2015년		2014년		2013년		전년대비		
	물량 (ton)	금액 (백만원)	물량 (ton)	금액 (백만원)	물량 (ton)	금액 (백만원)	물량 (ton)	금액 (백만원)	물량	금액	
총계	2,391,109	4,323,010	2,422,659	3,991,147	2,414,731	3,597,030	2,312,410	3,875,550	99%	108%	
중도 매인	소계	2,230,106	4,118,660	2,270,934	3,805,361	2,253,316	3,452,141	2,192,932	3,724,173	98%	108%
	과일	541,043	1,284,265	552,888	1,266,111	561,537	1,259,269	517,003	1,283,113	98%	101%
	채소	1,131,744	2,272,761	1,161,646	2,152,087	1,147,676	1,923,713	1,097,849	2,034,009	97%	106%
	특수	557,319	561,633	556,400	387,163	544,103	269,159	578,080	407,051	100%	145%
매매참가인	161,003	204,351	151,725	185,786	161,416	144,888	119,478	151,378	106%	110%	



- 2016년도 청과부류 총 거래규모 : 물량 239만ton, 금액 4조 3,230억원
 - 2015년 대비 거래물량은 99%(↓3만ton), 거래금액은 108%(↑3,319억원)
- 과일 중도매인 거래규모 : 물량 54만ton, 금액 1조 2,843억원
 - 청과부류 총 거래물량의 23%, 청과부류 총 거래금액의 30% 차지
- 채소 중도매인 거래규모 : 물량 113만ton, 금액 2조 2,728억원
 - 청과부류 총 거래물량의 47%, 청과부류 총 거래금액의 52% 차지
- 특수품목 중도매인 거래규모 : 물량 56만ton, 금액 5,616억원
 - 청과부류 총 거래물량의 23%, 청과부류 총 거래금액의 13% 차지
- 매매참가인 거래규모 : 물량 16만ton, 금액 2,044억원
 - 청과부류 총 거래물량의 7%, 청과부류 총 거래금액의 5% 차지
 - 매매참가인 거래금액은 매년 증가 추세

② 도매시장법인별 거래규모

구분	2016년		2015년		2014년		2013년		전년대비		
	물량 (ton)	금액 (백만원)	물량 (ton)	금액 (백만원)	물량 (ton)	금액 (백만원)	물량 (ton)	금액 (백만원)	물량	금액	
총계	2,391,109	4,323,010	2,422,659	3,991,147	2,414,731	3,597,030	2,312,410	3,875,550	99%	108%	
도매법인	소계	2,176,014	3,764,851	2,200,338	3,472,663	2,179,349	3,129,284	2,084,023	3,380,671	99%	108%
	서울청과	363,284	727,159	373,213	696,395	373,191	657,575	352,523	690,032	97%	104%
	가락농협(공)	219,320	460,438	214,811	438,922	218,715	435,933	203,405	441,614	102%	105%
	중앙청과	341,755	731,176	344,843	696,317	348,692	661,596	326,992	698,694	99%	105%
	동부팜청과	392,960	729,356	394,381	675,278	378,045	580,052	332,092	586,728	100%	108%
	한국청과	414,204	686,707	435,779	676,517	438,912	600,184	410,878	652,592	95%	102%
	대아청과	444,492	430,015	437,312	289,234	421,795	193,943	458,133	311,011	102%	149%
중도매인 직접거래	215,095	558,159	222,320	518,484	235,382	467,745	228,387	494,879	97%	108%	



- 6개 청과 도매법인의 총 거래규모는 2015년도 대비 물량 99%(↓24천 ton), 금액 108%(↑2,921억원)로 증가
- 서울청과·중앙청과·한국청과·동화청과 4개 도매법인의 연간 거래금액은 약 6,800~7,200억원, 거래비중 16% 내외로 비슷한 규모를 보임
- 대아청과 거래규모 증가
 - 2016년 특수품목 거래가격 상승으로 대아청과의 거래규모가 전년대비 물량 102%(↑7천ton), 금액 149%(↑1,408억원)으로 증가
- 중도매인 직접거래 물량 전년대비 소폭 감소
 - 중도매인 직접거래 물량이 감소하여 전년대비 97%(↓7천ton) 기록

* 취급부류별 상세내역

구분	2016년		2015년		2014년		2013년		전년대비		
	물량 (ton)	금액 (백만원)	물량 (ton)	금액 (백만원)	물량 (ton)	금액 (백만원)	물량 (ton)	금액 (백만원)	물량	금액	
총계	2,391,109	4,323,010	2,422,659	3,991,147	2,414,731	3,597,030	2,312,410	3,875,550	99%	108%	
소계	2,176,014	3,764,851	2,200,338	3,472,663	2,179,349	3,129,284	2,084,023	3,380,671	99%	108%	
서울 청과	계	363,284	727,159	373,213	696,395	373,191	657,575	352,523	690,032	97%	104%
	과일	142,462	348,157	149,204	353,205	150,589	342,998	140,888	352,312	95%	99%
	채소	143,931	288,693	148,810	271,007	136,858	251,748	131,391	259,845	97%	107%
	특수	28,731	26,116	30,342	16,377	31,301	13,110	30,427	19,787	95%	159%
	매참인	48,160	64,192	44,857	55,806	54,443	49,719	49,816	58,087	107%	115%
농협 (공)	계	219,320	460,438	214,811	438,922	218,715	435,933	203,405	441,614	102%	105%
	과일	109,827	243,733	109,331	240,690	112,833	247,148	104,762	257,674	100%	101%
	채소	102,797	207,033	99,709	192,238	100,237	184,110	94,712	179,444	103%	108%
	특수	2,456	3,350	2,947	2,845	2,887	2,870	2,799	3,127	83%	118%
	매참인	4,240	6,321	2,824	3,148	2,757	1,806	1130.2728	1,369	150%	201%
중앙 청과	계	341,755	731,176	344,843	696,317	348,692	661,596	326,992	698,694	99%	105%
	과일	157,795	393,920	160,603	376,865	160,692	376,276	148,848	386,080	98%	105%
	채소	145,791	285,096	145,124	269,077	149,030	247,898	146,573	270,083	100%	106%
	특수	8,662	18,367	8,855	14,948	8,263	11,651	9,420	14,654	98%	123%
	매참인	29,507	33,793	30,260	35,426	30,708	25,772	22,152	27,877	98%	95%
동부팜 청과	계	392,960	729,356	394,381	675,278	378,045	580,052	332,092	586,728	100%	108%
	과일	71,326	146,115	67,574	137,179	64,758	124,715	59,239	125,357	106%	107%
	채소	250,291	486,170	257,379	455,874	248,180	397,260	231,570	414,246	97%	107%
	특수	20,745	29,443	22,528	21,641	22,643	14,985	22,543	19,898	92%	136%
	매참인	50,598	67,629	46,900	60,584	42,463	43,093	18,741	27,228	108%	112%
한국 청과	계	414,204	686,707	435,779	676,517	438,912	600,184	410,878	652,592	95%	102%
	과일	50,126	108,838	56,974	118,813	61,435	126,253	53,789	124,096	88%	92%
	채소	291,126	495,770	307,571	489,454	300,194	423,910	283,971	456,901	95%	101%
	특수	45,322	52,244	45,059	39,048	47,676	27,347	47,256	38,294	101%	134%
	매참인	27,630	29,855	26,175	29,202	29,606	22,675	25,862	33,301	106%	102%
대아 청과	계	444,492	430,015	437,312	289,234	421,795	193,943	458,133	311,011	102%	149%
	채소	13,765	18,514	14,791	15,782	14,997	10,340	18,570	19,832	93%	117%
	특수	429,859	408,941	421,813	271,832	405,360	181,780	437,786	287,663	102%	150%
	매참인	868	2,561	709	1,620	1,438	1,824	1,776	3,516	122%	158%
중도매인 직접거래	소계	215,095	558,159	222,320	518,484	235,382	467,745	228,387	494,879	97%	108%
	과일	9,507	43,502	9,202	39,359	11,229	41,880	9,477	37,593	103%	111%
	채소	184,043	491,485	188,262	458,654	198,181	408,447	191,061	433,658	98%	107%
	특수	21,544	23,173	24,856	20,471	25,972	17,418	27,849	23,628	87%	113%

IV 월별 거래규모

1 취급부류별 월별 거래물량

(단위 : 천톤)

구분	1월	2월	3월	4월	5월	6월	7월	8월	9월	10월	11월	12월	합계	
총계	168	157	194	204	229	233	201	198	195	201	219	192	2,391	
중도매인	소계	157	146	181	189	212	216	187	185	182	189	206	179	2,230
	과일	44	30	36	38	49	56	54	54	48	46	44	42	541
	채소	79	79	101	109	117	115	91	88	86	91	87	87	1,132
	특수	34	37	44	41	46	45	43	43	48	52	75	50	557
매매참가인	10	11	13	15	17	16	13	13	13	12	13	13	161	

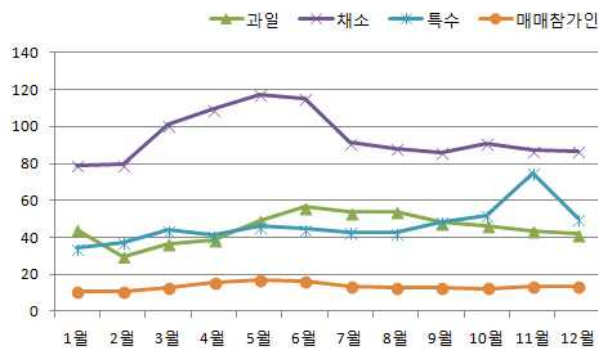
2 취급부류별 월별 거래금액

(단위 : 십억원)

구분	1월	2월	3월	4월	5월	6월	7월	8월	9월	10월	11월	12월	합계	
총계	348	353	403	374	346	320	297	365	400	361	386	370	4,323	
중도매인	소계	330	335	382	354	330	304	284	383	346	368	351	4,119	
	과일	112	97	113	110	105	110	103	125	127	98	82	1,284	
	채소	189	199	223	196	180	164	153	182	196	194	206	190	2,273
	특수	29	38	45	48	46	30	28	43	61	54	80	59	562
매매참가인	17	18	20	20	15	16	13	15	16	16	19	19	204	

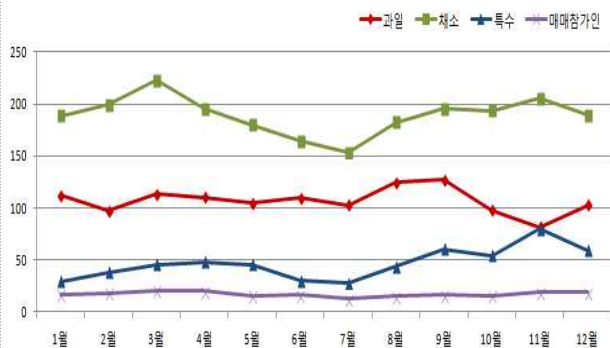
물량

(단위 : 천톤)



금액

(단위 : 십억원)

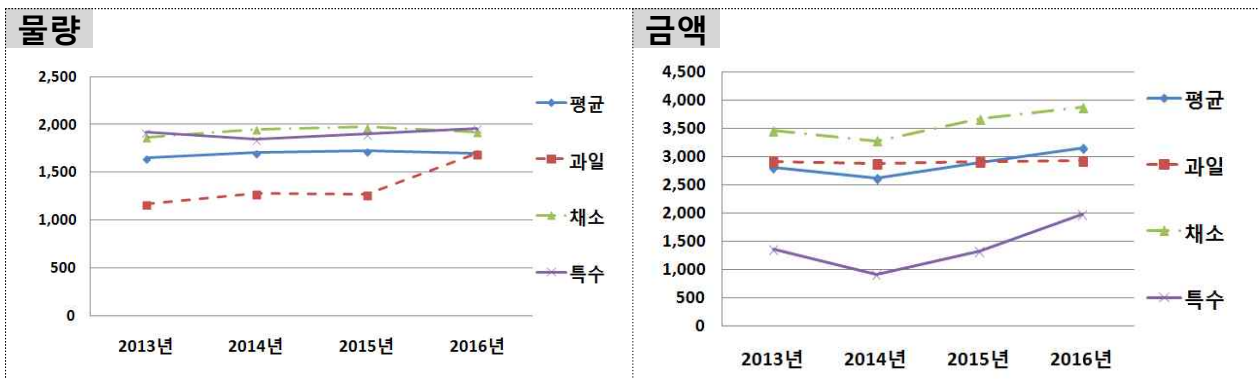


- 가락시장 청과부류 월 평균 거래금액은 3,603억원
- 설(2월) 및 추석(9월) 명절에 과일 중도매인 거래금액이 증가하였음
- 김장철인 10~11월에 특수품목 중도매인 거래금액이 크게 증가하였음

V 중도매인 거래 분포

1 중도매인별 연간 거래실적(중도매인 1인당 연간 거래규모)

구분		2016년(1,311명)		2015년(1,314명)		2014년(1,321명)		2013년(1,331명)		전년도대비	
		물량 (ton)	금액 (백만원)	물량 (ton)	금액 (백만원)	물량 (ton)	금액 (백만원)	물량 (ton)	금액 (백만원)	물량	금액
전체평균(1,311명)		1,701	3,141	1,725	2,892	1,706	2,613	1,647	2,798	99%	109%
과일 (439명)	단위평균	1,701	2,925	1,268	2,903	1,282	2,875	1,170	2,903	134%	101%
	법인(334명)	1,305	3,165	1,343	3,130	1,390	3,171	1,310	3,275	97%	101%
	개인(105명)	1,305	2,162	1,042	2,215	981	2,053	837	2,020	125%	98%
채소 (588명)	단위평균	1,925	3,866	1,976	3,660	1,952	3,272	1,867	3,459	97%	106%
	법인(529명)	2,024	4,053	2,086	3,851	2,066	3,437	1,993	3,673	97%	105%
	개인(59명)	1,034	2,190	1,071	2,098	1,082	2,008	1,035	2,043	97%	104%
특수 (284명)	단위평균	1,962	1,977	1,900	1,325	1,843	912	1,917	1,351	103%	149%
	법인(109명)	2,926	3,253	2,985	2,502	2,990	1,748	3,289	2,786	98%	130%
	개인(175명)	1,361	1,182	1,323	699	1,332	539	1,421	831	103%	169%



- 청과 중도매인 1인당 연간 거래규모 : 물량 1,701ton, 금액 31억원
- 중도매인 1인당 연간 거래물량 감소, 거래금액 증가
 - 중도매인 1인당 연간 거래규모는 전년대비 물량 99%(↓24ton), 금액 109%(↑249백만원)로 증가
- 특수품목 중도매인 1인당 연간 거래금액 큰 폭 증가
 - 특수품목 중도매인 1인당 연간 거래규모는 전년대비 물량 103%(↑62ton), 금액 149%(↑625백만원)로 특수품목 거래가격이 상승하여 큰 폭 증가

2] 연간 거래금액 분포

구분	2016년									2015년		2014년	
	계		취급부류						인원	비율	인원	비율	
	인원	비율	과일		채소		특수						
계	1,311	100%	개인	법인	개인	법인	개인	법인	1,314	100%	1,321	100%	
200억 ~ 250억	2	0.2%	-	-	-	2	-	-					
150억 ~ 200억	6	0.5%	-	2	-	4	-	-	7	0.5%	2	0.2%	
100억 ~ 150억	32	2.4%	2	3	1	21	-	5	33	2.5%	20	1.5%	
60억 ~ 100억	117	8.9%	1	29	4	76	-	7	96	7.3%	93	7.0%	
40억 ~ 60억	183	14.0%	10	50	3	100	1	19	176	13.4%	156	11.8%	
20억 ~ 40억	391	29.8%	30	126	10	165	28	32	373	28.4%	357	27.0%	
10억 ~ 20억	376	28.7%	32	99	17	149	51	28	376	28.6%	384	29.1%	
5억 ~ 10억	150	11.4%	28	15	24	11	56	16	146	11.1%	162	12.3%	
1억 ~ 5억	48	3.7%	2	5	-	1	38	2	98	7.5%	136	10.3%	
1억 미만	6	0.5%	-	5	-	-	1	-	9	0.7%	11	0.8%	

연도	상위 10%		하위 40%	
	인원	거래금액 비중	인원	거래금액 비중
2016	131명	30.6%	526명	14.2%
2015	131명	30.7%	526명	13.3%
2014	132명	30.5%	528명	12.6%
2013	133명	30.0%	533명	13.4%
2012	134명	31.2%	534명	13.1%

- 청과부류 중도매인의 1인당 연간 거래금액은 연간 10억 ~ 20억 구간이 28.7%(376명), 20억 ~ 40억 구간이 29.8%(391명)으로 가장 많음
- 연간 거래금액이 200억을 초과하는 중도매인은 2명
- 연간 거래금액 상위 10% 중도매인 131명의 거래금액이 가락 청과부류 총 거래액의 약 31% 비중을 차지. 중도매인 간 거래규모 격차가 큼

3] 연간 거래물량 분포

구분	2016년									2015년		2014년	
	계		과일		채소		특수		인원	비율	인원	비율	
	인원	비율	개인	법인	개인	법인	개인	법인					
계	1,311	100%	108	327	64	524	190	101	1,314	100%	1,321	100%	
10,000t ~ 17,500t	7	0.5%	-	-	-	4	-	3	4	0.3%	4	0.3%	
5,000t ~ 10,000t	55	4.2%	2	2	1	33	1	16	56	4.3%	54	4.1%	
3,000t ~ 5,000t	126	9.6%	1	21	5	63	14	22	124	9.4%	126	9.5%	
1,500t ~ 3,000t	353	26.9%	16	77	7	176	50	27	369	28.1%	353	26.7%	
1,000t ~ 1,500t	222	16.9%	16	76	6	88	25	11	212	16.1%	246	18.6%	
500t ~ 1,000t	331	25.2%	38	109	13	111	50	10	350	26.6%	334	25.3%	
100t ~ 500t	196	15.0%	32	43	16	54	31	20	171	13.0%	182	13.8%	
50t ~ 100t	11	0.8%	-	1	8	-	2	-	17	1.3%	16	1.2%	
50t 미만	10	0.8%	-	5	3	-	2	-	11	0.8%	6	0.5%	

4] 연간 거래실적 최저거래기준 미달 중도매인 수

구분		2016년(전년대비)		2015년	2014년	2013년
총계	계	49	79%	62	101	65
	법인	38	100%	38	56	35
	개인	11	46%	24	45	30
과일	계	20	95%	21	20	18
	법인	20	105%	19	20	16
	개인	-	0%	2	-	2
채소	계	8	200%	4	11	8
	법인	8	200%	4	11	7
	개인	-	-	-	-	1
특수	계	21	57%	37	70	39
	법인	10	67%	15	25	12
	개인	11	50%	22	45	27

○ 최저거래기준 금액 미달 중도매인

- 2016년도 연간 거래금액이 최저거래기준²⁾에 미달하는 청과부류 중도매인은 총 49명

○ 채소부류 거래실적 미달 중도매인 전년대비 증가

○ 특수품목 거래실적 미달 중도매인 전년대비 감소

- 특수품목 거래가격이 2016년 증가하면서 거래실적 미달 중도매인 전년대비 43% 감소

2) 최저거래기준

구분	2013년 4월 ~ 현재		2013년 4월 이전	
	개인	법인	개인	법인
과일·채소 중도매인	4,000만원	8,000만원	2,500만원	6,500만원
특수품목 중도매인	2,000만원		2,500만원	

5 분기별 최저거래기준 미달 중도매인 행정처분 내역

구분		2016년					2015년	2014년	전년대비
		계	1분기	2분기	3분기	4분기			
총계	계	255	66	67	74	48	353	515	72%
	과일	92	21	26	21	24	113	110	81%
	채소	45	8	15	17	5	47	74	96%
	특수	118	37	26	36	19	193	331	61%
주의 (1차)	계	70	16	22	21	11	103	168	68%
	과일	15	0	6	2	7	38	34	39%
	채소	27	5	11	9	2	31	43	87%
	특수	28	11	5	10	2	34	91	82%
경고 (2차)	계	78	24	18	23	13	117	139	67%
	과일	28	10	6	6	6	28	31	100%
	채소	12	3	3	6	0	11	18	109%
	특수	38	11	9	11	7	78	90	49%
업무정지 10일 (3차)	계	56	11	13	18	14	84	110	67%
	과일	15	3	5	4	3	28	26	54%
	채소	6	0	1	2	3	4	9	150%
	특수	35	8	7	12	8	52	75	67%
업무정지 1개월 (4차)	계	10	3	2	4	1	17	42	59%
	과일	6	2	1	3	0	8	8	75%
	채소	0	0	0	0	0	1	2	0%
	특수	4	1	1	1	1	8	32	50%
업무정지 1개월 (5차) * 과징금대체 X	계	41	12	12	8	9	32	56	128%
	과일	28	6	8	6	8	11	11	255%
	채소	0	0	0	0	0	0	2	0%
	특수	13	6	4	2	1	21	43	62%

- 최저거래기준미달 행정처분 건수는 감소 추세
 - 2016년 분기별 거래금액이 월평균 최저거래금액에 미달하여 내려진 행정처분은 총 255건으로 전년대비 28%(↓98건)로 감소
- 특수품목 중도매인 행정처분 감소
 - 특수품목 거래가격이 상승하면서 특수품목 중도매인 행정처분 건수 전년대비 39%(↓75건)감소
- 과일 중도매인 부실 영업자 누적
 - 과일 중도매인 전체 행정처분 건수는 전년대비 감소하였으나, 분기실적 5차 미달에 따른 행정처분은 전년대비 두 배 이상 증가하여, 영업을 하지 않는 부실 중도매인이 누적되었음을 알 수 있음

VI 거래실적 우수 중도매인

1 연간 거래금액 우수자

순위	중도매인					2016년 거래실적	
	시허가번호	주거래법인	상 호(주요품목)	대표자	형태	물량(ton)	금액(백만원)
과일	1위	2가과0115	중앙청과 (주)대동유통(바나나, 오렌지, 다래)	정승용	법인	8,777	19,934
	2위	2가과0529	중앙청과 (주)중앙영성(바나나, 오렌지, 포도)	김명숙	법인	6,006	17,728
	3위	2가과0689	중앙청과 (주)셋별청과(토마토, 복숭아, 사과)	김국한	법인	4,516	13,136
	4위	2가과0248	농협(공) 제일상회(사과, 수박, 배)	이봉의	개인	5,356	11,008
	5위	2가과0497	농협(공) (주)양진농산(딸기, 사과, 감귤)	양석진	법인	4,424	11,007
채소	1위	2가채0597	한국청과 (주)창성농산(마늘, 파, 생강)	노현철	법인	4,105	21,966
	2위	2가채0588	한국청과 (주)배성농산(상주, 깻잎, 시금치)	정재출	법인	8,851	20,183
	3위	2가채0454	한국청과 (주)대명유통(파, 마늘, 시금치)	이민영	법인	6,732	19,358
	4위	2가채0673	농협(공) (주)대야농산(오이, 고추, 호박)	김한진	법인	7,940	16,384
	5위	2가채0504	서울청과 (주)대수농산(고구마, 감자, 당근)	김대수	법인	10,141	15,895
특수	1위	2가특0478	대아청과 (주)지엠농산(파, 마늘)	이상록	법인	8,472	14,700
	2위	2가특0246	한국청과 (주)전진농산(파, 알타리무, 풋옥수수)	유진환	법인	10,429	14,687
	3위	2가특0477	대아청과 (주)창환농산(파, 마늘, 풋옥수수)	유창환	법인	8,616	14,573
	4위	2가특0487	대아청과 (주)정희농산(파, 풋옥수수, 마늘)	이정희	법인	4,949	10,747
	5위	2가특0484	대아청과 (주)제일광유통(양배추)	고석진	법인	13,480	10,184

2 우수 중도매인 선정·표창

- 선정기준 : 2016년도 거래실적 우수자 및 거래실적향상률 우수자
- 표 창 : 사장표창
- 대 상 : 거래실적 우수 중도매인 3명, 거래실적향상률 우수자 1명
- 부류별 총 거래금액 우수자 3명(과일, 채소, 특수품목)

구분	대상자					거래금액 (백만원)
	주거래법인	상 호(주요품목)	대표자	형태		
판매왕	과일	중앙청과	(주)중앙영성(바나나, 오렌지, 포도)	김명숙	법인	17,728
	채소	한국청과	(주)창성농산(마늘, 파, 생강)	노현철	법인	21,966
	특수품목	한국청과	(주)전진농산(파, 알타리무, 풋옥수수)	유진환	법인	14,687

- 거래실적향상률 우수자 1명

구분	대상자					거래금액 (백만원)
	주거래법인	상 호(주요품목)	대표자	형태		
향상률 우수자	채소	농협(공)	(유)탑농산 (파프리카, 브로콜리, 양상추)	서영균	법인	11,311

붙임 : 2016년도 청과 중도매인 거래실적 분석 자료(엑셀) 1부. 끝.