

문서번호	시설관리팀-3874
결재일자	2015.12.18.
공개여부	공개
방침번호	대표이사방침 제(2226)호

팀원	시설관리팀장	본부장	DDP경영단장	대표이사
12/11 윤아남	12/11 박진배	12/11 유석환	12/14 최준근	12/18 이근
협 조	팀원	팀원		
	12/11 김국환	12/11 김원서		

함께 만드는 서울, 함께 누리는 서울

2016년도 DDP 통신시설 운영계획

2015. 12

추진근거			
대 내 외 협력사항	부서(단체)명	협의내용	협의결과
사업비	'16년도 예산 324,960천원		

서울디자인재단 DDP (시설관리팀)

사전 검토항목

※ 해당사항이 없을 경우 '무' 표시하시기 바랍니다.

검토항목	검 토 여 부 (■ 표시)
시 민 참 여 고 려 사 항	● 시 민 : 유□ () 무■
	● 이 해 당 사 자 : 유□ () 무■
	● 전 문 가 : 유□ () 무■
	● 읍 브 즈 만 : 유□ () 무■
법 령 및 기 타 고 려 사 항	● 법 령 규 정 : 교통□ 환경□ 재해□ 기타□ 무■
	● 기 타 : 고용효과□ 노동인지□ 균형인지□ 취약계층□ 성인지□ 장애인□ 디자인□ 갈등발생 가능성□ 유지관리 비용□ 무■
타 자 원 의 활 용	● 중 앙 부 처 : 유□ () 무■
	● 민 간 단 체 : 유□ () 무■
	● 기 업 : 유□ () 무■
관 계 기 관 및 단 체 협 의	● 관 계 기 관 : 유□ () 무■
	● 관 련 단 체 : 유□ () 무■

2016년 DDP 통신시설 운영계획

2016년도의 DDP 통신기반 시설물의 원활한 운영관리를 위해 통신시설 관리업무에 대한 운영계획을 수립하고 효율적 관리를 추진하여 통신기반시설의 안정적 운영에 만전을 기하고자함.

I 운영 개요

□ 추진목표

- DDP 통신시설의 안정적 운영
- DDP 유무선 통신장비 운영을 통한 안전관리
- DDP 출입통제 비상호출 외 보안설비 운영을 통한 시설물 보호
- 첨단 정보통신사업을 통한 DDP 접근성 개선

□ 추진전략

- 전문화된 유지관리를 통한 운영 고도화
 - 전문기술을 보유한 업체와의 유지보수 체결을 통한 운영의 고도화
 - 특화된 프로그램 및 기술 라이선스 확보를 통한 전문화
- 주기적 점검 및 시설 개선을 통한 통신시설의 안정화
 - 정기점검 및 예방점검을 통한 통신시설의 안정화
 - DDP의 보안 및 안전적 운영을 위한 통신시설 개선
 - 시설 운영설비의 통합화를 통한 운영 효율화
- 다양한 IT기술 개발을 통한 첨단정보통신화
 - IoT 사업구축을 통한 관람객과 방문객의 접근성 향상
 - 미디어 개발과 운영을 통한 열린 플랫폼 구현

□ 추진개요

- 운영기간 : 2016.1.1 ~ 2016.12.31
- 총 예산 : 324,960천원

사업	예산	주요사업내용
네트워크 유지보수	19,800천원	네트워크 장비 및 TPS실 유지보수
구내통신 유지보수	13,200천원	전자교환기 및 프로그램 유지보수
출입통제 유지보수	16,560천원	출입통제 프로그램 외 유지보수
CCTV 유지보수	33,420천원	CCTV 프로그램 외 유지보수
무전기 임대	21,780천원	무전기 임대사용
전관방송 공사	28,600천원	DDP 외부 안내 전관방송 출력개선공사
IoT 사업	55,000천원	IoT 사업 시스템 구축
출입통제 공사	44,000천원	출입통제 제어시스템 설치공사
공원 CCTV 공사	72,600천원	공원부 저화질 CCTV 교체공사
통신 소모품 구매	20,000천원	통신시설 유지보수 소모품 정기구매

□ 주요 운영내용 및 범위

1) 운영내용

- 네트워크장비 유지보수 (TPS 34개소)
- 구내통신장비 전자교환기 유지관리 (MDF실)
- 출입통제시스템 프로그램 유지관리 (종합상황실)
- CCTV 운영프로그램 및 장비 유지관리 (454대)
- TRS 무전기 임대운영.
- 출입통제시스템 20개소 설치
- 동대문역사문화공원 저화질의 CCTV 교체
- DDP 외부 전관방송 개선
- IoT 모바일 어플, 3D 네비게이션 개발
- IoT 미러미디어 시스템 구축

2) 운영범위

<ul style="list-style-type: none"> ○ 네트워크 장비 운영관리 ○ 통합SI 시스템 운영관리 ○ 비상방송 및 전관방송 운영관리 ○ 전자교환기 운영관리 ○ 비상호출 운영관리 ○ 출입통제시스템 프로그램 운영관리 ○ CCTV 운영프로그램 및 장비 운영관리 ○ TRS 무선기 운영관리 ○ CATV 운영관리 ○ 누수감지기 운영관리 ○ 음성유도기 운영관리 ○ 알람터 외 행사통신 운영관리 ○ 이동통신사 중계기 운영관리 	
--	--

II 시설 및 인력현황

□ 통신시설 현황

구분	용도 및 주요 내용	비고	
네트워크	시설망/BAS망 업무망/ 외부망	- DDP 업무 공간에 유무선 네트워크 구성을 위한 설비 · 2015.12 유지보수계약 중	
통제설비	출입통제시스템	- DDP내의 이동과 출입을 통제하여 보안과 안전도모 · 15년 12월로 무상유지보수 계약 만료	· 16년도 유지보수 계약 추진
	무전기	- DDP 통신 커뮤니케이션 TRS 통신 서비스 · TRS 무선 중계기 및 무전기 78대 운영	
	경찰청 TRS망	- DDP 무선통신을 이용한 테트라 국가계단통합통신망 DDP내 무선통신은 상용 TRS망 사용 (KT-poweritel)	· 2015.10 신규 구축 완료
	CCTV시스템	- DDP 방호, 방재, 안전등을 위한 모니터링 시스템 · 15년 12월로 무상유지보수 계약 만료	· 16년도 유지보수 계약 추진

구분	용도 및 주요 내용	비고	
구내통신 설비	전관방송	- DDP 구내방송과 비상상황을 전파하는 방송시스템 · 16년 예산확보 후 외부 출력 개선사업 추진	
	전화 · 구내통신	- 전자교환기로 설치하고 일반회선과의 통합구성 · 16년도 유지보수 계약 추진 · 기간통신사업자의 통신를 제공하는 서비스 사업자 선정 · DDP 기간통신사업자 : LG 유플러스	2017.02.28 까지 계약
	비상호출시설	- 비상, 응급 시 호출하여 DDP 민원인 안전시스템 · 주요장비 : 인터폰, 비상호출, 경광등, 스피커 등	
	장애인 음성유도기	- 시각장애인에게 시설물에 대한 유도 및 방향, 이름, 위치 등에 대한 상세한 음성안내를 제공	
행사관련 통신설비	CATV시스템	- TV 및 네트워크를 통한 채널수신 가능구성 · DDP 내의 13개 채널 송출 중	
	이동통신사 중계설비	- DDP 고객을 위한 이동통신사 중계서비스 시스템 · SKT, KT, LG U+ 이동통신사 중계기 설비	
시스템 연동 통신설비	전자시계설비	- 시간정보 제공을 위한 GPS방식의 전기시계 · 주요장비 : 모시계(GPS 수신기 포함), 자시계 등	
	BAS망	- 트래픽이 많이 발생하는 출입통제, CCTV 전용회선 · 출입통제 225개소, CCTV 383대 운영전용회선	
	통합SI시스템	- 실시간 자동제어 등의 운영관리 통합 모니터링. · 주요기능 : 전기, 기계, 비상호출, CCTV 등의 운영 프로그램과 연동	
	IoT 구축설비	- IoT시설 관련 통신망 구축과 운영에 관한 시스템 · 3D 네비게이션, 비콘 비러미디어 등	· 16 구축예정

□ 통신시설 세부현황

○ 네트워크 구성 및 장비

▶ 내용	- 일반적으로 3회선 (시설망, 업무망, 외부망)으로 구성되나 DDP 통신망은 4가지 회선과 무선망으로 특별 구성됨
▶ 설치장소 및 수량	유 선 1) 시설망 : 전기,기계,통합 SI 등의 시설관리 및 운영회선 2) BAS망 : 트래픽이 많은 CCTV,출입통제 전용회선 3) 업무망 : DDP 행정업무를 위한 재단과의 전용회선 4) 외부망 : 일반 업무를 위한 외부와의 통신회선 무 선 1) 무선장비 : DDP 자체무선 AP (162개)

○ 출입통제시스템

▶ 내 용	- DDP의 외부 42개소, 내부 198개소의 출입물을 원격 제어하는 통신 설비로서 종합상황실에서 운영관리 함.
▶ 설치장소 및 수량	- DDP 전역 (살림터, 배움터, 알림터 외) - 카드키 : 162 개소 - 일반키 : 75 개소 - 지문인식 : 3개소



○ TRS 일반 무선망

▶ 내 용	- TRS란 주파수공용통신(trunked radio system)은 기존의 자가 무전기를 발전시킨 시스템으로, 각 사용자가 하나의 주파수만 사용하던 기존 이동통신과는 달리 무선중계국의 많은 주파수를 다수의 가입자가 공동으로 사용하는 무선이동통신.
▶ 설치장소 및 수량	- 이동식 모바일 기기 - TRS 무선사용현황 (총 : 78대) : 보안 45대, 시설 10대, 주차 6대, 살림터 5대, 전시 8대, 관리자 5대



○ 경찰청 TRS 무선망

▶ 내 용	- 소방, 경찰, 의료기관 공용주파수 대역의 국가재난통합통신망
▶ 설치장소 및 수량	- 배움터/ 알림터 2개소 무선 중계기 설치 - 무선통신은 DDP 내의 TRS 상용 무선망 사용 (KT-powerTel)



○ CCTV 장비 현황

▶ 내 용	- DDP의 CCTV는 시설안전 및 화재예방, 차량도난 및 파손방지, 고객안전을 위한 목적으로 총 454대가 설치 운영되고 있으며, 디자인 놀이터와 간송 미술관, 전산실은 종합상황실의 시스템과 보안상의 문제로 별도 구성.
▶ 설치장소 · 수량	- DDP 및 공원 : 371대 - 디자인 놀이터 : 32대 - 이간수문 전시장 : 12대 - 간송 미술관 : 29대 - 전산실 : 10대



○ 전관방송 현황

▶ 내 용	- DDP 내의 비상방송 및 안내방송의 목적으로 전관방송 시스템이 운영되고 있으며, 고객을 위한 목적으로 고객지원실에서도 운영되고 있으며, 비상방송시스템은 종합상황실에 설치운영 되고 있음.
▶ 설치장소 · 수량	- 스피커 (살림터 : 236개 / 배움터 : 125개) - 스피커 (알림터 : 145개 / 디자인장터 : 107개) - 스피커 (공원부 3개소/ DDP 외부 8개소)




○ 전화 (전자교환기)


▶ 내 용	▶ 개요 : MDF실 전화선로(기간통신사업자 - LG유플러스) 인입 Main 장비로서 전화관련 통신서비스 시스템
▶ 설치장소 · 수량	- MDF실 전자교환기 - Call, ARS, Communication server, UPS - ARS 멘트 및 전자교환기 프로그램 수정.




○ 비상호출시설

▶ 내 용	- DDP 내의 화장실과 중요지점 등에 위험이나 비상시에 작동하는 비상벨을 설치하여 종합상황실과의 연결하여 방문객의 안전을 도모	
▶ 설치장소 · 수량	- DDP 전역 장애인 화장실 외 주요 이동동선 - 주요장비: 비상벨/ 음향센서/ 경광등/ 스피커 - 시스템 연동관계 :종합상황실 SI시스템과 연동	


○ 음성유도기 장비 현황

▶ 내 용	- 시각 장애인을 위한 음성안내 장치로서 33개소의 장소 및 공간의 음성안내를 구현하는 시스템	
▶ 설치장소 · 수량	- DDP 주 출입구 및 공원 출입구 - 시각장애인 음성유도기 33개소 설치	


○ CATV 시스템 주요장비 현황

▶ 내 용	- TV방송 중계설비로서 공중파 5개 채널, 위성 방송 (NHK, 무궁화 위성) 6개 채널, 알립터 중계 2채널 (총 13개) 채널방송 송출됨.	
▶ 설치장소 · 수량	- 위성채널 파라볼라 안테나 3개 - 공중파 채널 디지털 안테나 1개	

○ 이동통신사 중계설비 현황

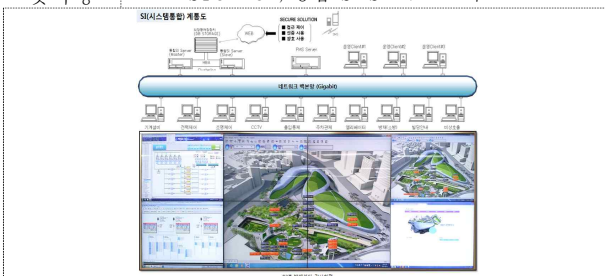
▶ 내 용	- DDP 내외부의 이동전화 사용을 위한 이동통신사의 중계기와 안테나 등을 설치, DDP 이용자의 이동통신 서비스의 편의를 제공함	
▶ 설치장소 · 수량	- DDP 전역(4F~ B3) 및 공원 - 중계기 설치 이동사 : LG U+, SKT, KT - GIGA 와이파이가 설치 : KT (2015.10 현재)	

○ 전기 시계

▶ 내 용	- GPS를 통한 정확한 시간 표식을 위하여 자시계와 디지털 모시계(3개), 아날로그 전기시계(41개)를 설치 운영	
▶ 설치장소 · 수량	- 알립터 조정실, 국제회의장, 살림1관, 2관 - GPS CPU(1식), 모시계 (1식), 자시계(44개) 운영	

○ 통합 SI 장비 현황

▶ 개요	- 기계, 전기, 출입통제, 소방, 비상호출, CCTV 등과의 연동을 통하여 시설 설비를 실시간 모니터링 시스템.
▶ 설치장소 및 수량	- 종합상황실 통합시스템 - DB STORAGE, 통합 SI SERVER 1식



□ 관리인력현황

1) 시설관리팀 인력현황

담당	인원	업무	업무 내역	비고
통신 계약4급	1명	통신관리	- 종합상황실 시스템(출입통제,CCTV,통합SI 외) 운영관리 - CATV, 전관방송 비상호출 외 통신 인프라 설비관리 - 네트워크, 출입통제, CCTV 등 유지보수업체 관리 - 구내통신, 이동통신 중계설비, 무전기 운영관리	
		IoT 사업	- 비콘, 스캐너, 미러 미디어 설치 및 운영 - 모바일 APP, 3D 네비게이션, 투어 프로그램 개발지원 - IoT 사업인력 충원 협의 중	
		홀매니징	- 알림1관, 국제회의장, 알림2관 외 DDP 행사 홀매니징 - 통신, AV 행사관련 업무지원	

2) 통합사 인력현황

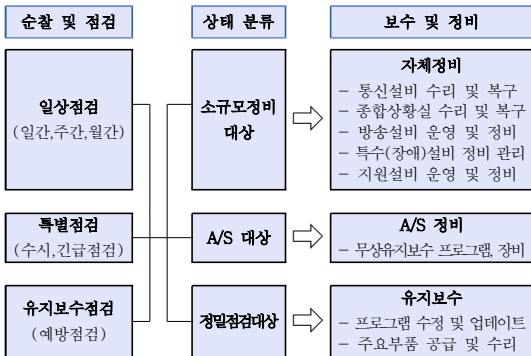
구분	담당	인원	업무 내역	비고
통합사	과장	1명	- CCTV, 전관방송, CATV 외 관제설비 운영 - 통신관제설비 긴급조치 및 점검순찰	
	대리	1명	- 출입통제, 통합 SI, 비상호출 외 네트워크장비 운영 - 네트워크설비 긴급조치 및 점검순찰	
	대리	1명	- MDF, TPS, 전자교환기, 전화 외 구내통신장비 운영 - 구내통신설비 긴급조치 및 점검순찰	

III DDP 통신시설 운영계획

DDP에 설치되어있는 통신 인프라의 시스템 안정화와 점검·보수 능력 배양을 위해 통신인프라 운영에 대하여 교육·훈련하고 운영사항 등을 확인하여 DDP 운영에 차질이 없도록 사전·후 점검을 실시하고자 함.

□ 점검 및 보수 계획

○ 순찰 및 점검



※ 세부점검사항 : 2016년 통신분야 정기 점검표 참조.

○ 일상점검

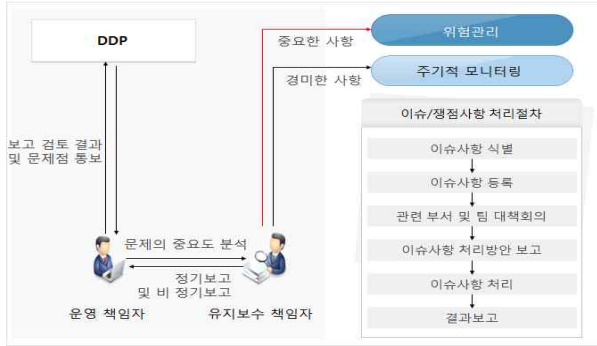
- 근무방법 : 시설 근무자와 협력사 통신담당과 협업근무 시행
- 근무내용 : 통신장비 상태점검, 예방점검 실시 등
- 순찰 및 점검 세부항목
 - 1) 통신설비 : MDF, 전자교환기, TPS 점검 (34개소)
 - 2) 종합상황실 설비 : 출입통제, CCTV, 통합SI 시스템
 - 3) 방송설비 : CATV, 전관방송, 전기시계
 - 4) 특수(장애)설비 : 음성유도기, 비상호출,누수감지기
 - 5) 지원설비 : 주차관제, 안내사인물 통신설비, FMC설비

○ 특별점검

- 점검형태 : 수시 및 긴급점검 (비정기 점검)
- 점검내용 : 현장점검 및 조치사항 ⇒ 장비수리 및 A/S ⇒ 정상화

○ 유지보수 점검

■ 보고 체계 및 절차



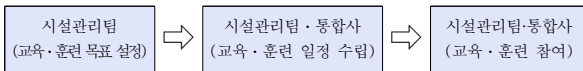
□ 통합사 인력관리

○ 업무분장을 통한 책임소재 확립

구분	업무내용	
공통 업무	<ul style="list-style-type: none"> - 종합상황실 시스템 점검관리 - 통신 인프라 유지관리 및 순찰점검 - 전시 및 대관 관련 통신작업 현장관리 - 기본 보수작업 및 통신 회선 공사 	
개별업무	관제설비 담당	<ul style="list-style-type: none"> - CCTV, 전관방송, CATV 외 주요 관제설비 운영 - trs무전기 장비관리, 경찰청 trs무선중계 관리
	네트워크 담당	<ul style="list-style-type: none"> - 출입통제, 통합 SI, 비상호출 외 네트워크장비 운영 - 출입통제 카드발급, 디지털 안내사인물 장비관리
	구내통신 담당	<ul style="list-style-type: none"> - MDF, 전자교환기, 전화 외 구내통신장비 운영 - 비상호출, 음성유도기, 이동통신사 중계기 장비관리

□ 교육 및 훈련

○ 교육운영계획



○ 통신교육과정

- 일반교육 : 시설안전교육, CS교육, 업무운영교육
- 전문교육 : 통신관련 전문기술교육 - 전문교육기관을 통한 교육
- 16년 전문교육

과정	일정 (예정)	교육시간	교육비
LG U+ 통신전문교육 (통합사 참여교육)	06.15~17	3일 (24시간)	무료
CCTV통합관제센터 구축·운영·보안 실무	09.05~09.11	5일 (35시간)	45만원

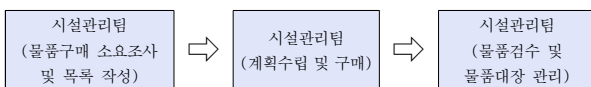
○ 소요예산 : 450천원

- 예산항목 : DDP 인건비 및 운영관리비, 일반관리비, 운영경비, 교육훈련비

□ 구매

○ 통신소모품 구매

- 분기별 소요량 조사를 통한 적정 재고확보
- 소모품의 적기교체를 통한 장비수명 연장 및 관리 효율화



○ 구매 일정

1월	2월	3월	4월	5월	6월	7월	8월	9월	10월	11월	12월
		◎		◎			◎			◎	

- 소요예산 : 20,000천원
 - 산출내역 : 분기별 (4회) × 500만원
 - 예산항목 : 기반운영사업, 시설안전안심운영관리, DDP시설관리, 소모품비

□ 제세공과금 납부

- 통신서비스 요금
 - DDP에서 사용하는 일반 전화요금과 인터넷 전용회선 비용
 - 15년도 월평균 납부금액 : 4,350천원
- 소요예산 : 60,000천원
 - 산출내역 : 월별 (12회) × 500만원
 - 예산항목 : 기반운영사업, 시설안전안심운영관리, DDP시설관리, 공공요금 및 제세

IV 중점추진사업

1. 유지관리 추진사업

□ 네트워크 유지보수사업

- 사업내용 : DDP 통신네트워크 유지보수가 2015년 12월 계약이 종료에 따라 안정적인 네트워크 통신운동을 위하여 유지보수 계약추진.
- 소요예산 : 19,800천원
 - 산출내역 : 150만원×12개월×부가세
 - 예산항목 : 기반운영사업, 시설안전안심운영관리, DDP시설관리, 지급수수료

- 13 -

○ 사업일정

- '15.12 유지보수 사업자 선정 및 계약
- '16.1 ~ '16.12 유지보수 과업 수행
- '16.12 ~'17.1 유지보수 준공검수 및 신규사업자 선정

□ 구내통신장비 전자교환기 유지보수사업

- 사업내용 : 안정적 전자교환기 및 구내통신 운영을 위해 유지보수추진
- 소요예산 : 13,200천원
 - 산출내역 : 100만원×12개월×부가세
 - 예산항목 : 기반운영사업, 시설안전안심운영관리, DDP시설관리, 지급수수료
- 사업일정
 - '15.12 ~'16.1 유지보수 사업자 선정 및 계약
 - '16.1 ~ '16.12 유지보수 과업 수행
 - '16.12 ~'17.1 유지보수 준공검수 및 신규사업자 선정

□ 출입통제시스템 유지보수사업

- 사업내용 : DDP 보안 및 안전상의 매우 중요한 시설로 15년 12월 까지 무상유지보수기간이 종료됨에 따라 2016년 유지보수시행예정
- 소요예산 : 16,560천원
 - 산출내역 : 정기점검(2명×월 2회×12개월)+ 비상점검(2명×6회)
 - 예산항목 : 기반운영사업, 시설안전안심운영관리, DDP시설관리, 지급수수료
- 사업일정
 - '15.12 ~'16.1 유지보수 사업자 선정 및 계약
 - '16.1 ~ '16.12 유지보수 과업 수행
 - '16.12 ~'17.1 유지보수 준공검수 및 신규사업자 선정

- 14 -

□ CCTV 유지보수사업

- 사업내용 : DDP 영상정보처리기기 시설로서 2015년 12월까지로 무상 유지보수 기간이 만료됨 따라 보안 및 안전을 위하여 2016년 유지보수
- 소요예산 : 33,420천원
 - 산출내역 : 234만원×12개월×부가세
 - 예산항목 : 기반운영사업, 시설안전안심운영관리, DDP시설관리, 지급수수료
- 사업일정
 - '15.12 ~ '16.1 유지보수 사업자 선정 및 계약
 - '16.1 ~ '16.12 유지보수 과업 수행
 - '16.12 ~ '17.1 유지보수 준공검수 및 신규사업자 선정

□ 무전기 운영사업

- 사업내용 : DDP 보안 및 시설 운영상 이용되고 있는 무전기의 계약이 2015년 12월로 계약 종료됨에 따라 활용빈도에 따라 축소 운영하여 예산 절감을 통한 계약추진 하고자 함.
- 소요예산 : 21,780천원
 - 산출내역 : 27,500×60대×12개월×부가세
 - 예산항목 : 기반운영사업, 시설안전안심운영관리, DDP시설관리, 공공요금 및 제세
- 사업일정
 - '15.12 ~ TRS 통신사업자 선정 및 계약
 - '16.1 ~ 무전기 통신 운영
 - '16.12 ~ 사업계획 수립 및 신규사업자 선정

2. 통신인프라 개선 추진사업

□ 출입통제시스템 추가 설치사업

- 사업내용 : DDP 보안 및 안전 필요한 출입문 20개소 및 통신 배선배관 공사를 추진하여 안전한 DDP 운영에 만전을 기하고자 함.
- 소요예산 : 44,000천원
 - 산출내역 : 20개소×200만원(배선배관 포함)×부가세
 - 예산항목 : 기반운영사업, 시설안전안심운영관리, DDP시설관리, 시설비
 - * '16년도 예산 삭감, 추후 예산 상황에 따라 탄력추진 예정
- 사업일정
 - '16.8 ~ 출입통제시스템 공사 계획 수립 및 사업자 선정
 - '16.9 ~ 출입통제시스템 공사
 - '16.10 ~ 출입통제시스템 운영 및 프로그램 개선

□ 동대문역사문화공원 CCTV 설치사업

- 사업내용 : DDP와 분리·운영되는 저화질의 공원부(22대분) CCTV 교체 및 종합 상황실과의 통합 모니터링 공사를 추진하고자 함.
- 소요예산 : 72,600천원
 - 산출내역 : 22개×300만원×부가세
 - 예산항목 : 기반운영사업, 시설안전안심운영관리, DDP시설관리, 시설비
- 사업일정
 - '16.4 ~ CCTV 설치공사 계획 수립 및 사업자 선정
 - '16.5 ~ CCTV 설치 및 DDP 통합 모니터링 시스템 구축
 - '16.6 ~ CCTV 설치 운영 및 프로그램 개선

□ DDP 외부 전관방송 출력개선사업

- 사업내용 : DDP 행사 시 많은 인원의 안내를 위한 외부 전관방송(26개소)의 출력 개선사업으로 스피커 및 앰프증설 보완공사를 추진하여 DDP 방문객 편의에 만전을 기하고자 함.
- 소요예산 : 28,600천원
 - 산출내역 : 26개소×100만원×부가세
 - 예산항목 : 기반운영사업, 시설안전안심운영관리, DDP시설관리, 시설비
 - * 예산부족으로 '16년도 예산 미반영, 추후 예산현황에 따라 탄력추진예정
- 사업일정
 - '16.10 ~ 전관방송 공사 계획 수립 및 사업자 선정
 - '16.11 ~ 전관방송 출력개선 공사
 - '16.12 ~ 전관방송 운영 및 출력 개선

3. 신규 추진사업

□ IoT 구축사업

- 사업내용 : 엘지유플러스와의 MOU를 통한 사업
 - 2016년 구축예정
 - 모바일 3D 네비게이션 설치 및 운영
 - 비콘 장비설치 및 운영관리
 - 미러 미디어 장비설치 및 운영관리
 - IoT 운영을 위한 디지털 안내 사인물 프로그램 업그레이드
- 소요예산 : 55,000천원
 - 산출내역 : 미러 미디어 설치비 (30,000천원)
 - 안내 사인물 운영프로그램 업데이트 (25,000천원)
 - 예산항목 : 기반운영사업, 시설안전안심운영관리, DDP시설관리, 시설비

V 향후 주요일정

□ 2015년 주요일정

일정	사업명	사업내역	비고
12월	네트워크 유지보수	유지보수 계획 수립 및 계약	
	무전기 임대	무전기 운영계획 수립 및 계약	

□ 2016년 주요일정

일정	사업명	사업내역	비고
1월	출입통제 유지보수	- 유지보수 계획 수립 및 계약	
	CCTV 유지보수	- 유지보수 계획 수립 및 계약	
	구내통신 유지보수	- 유지보수 계획 수립 및 계약	
	무전기 점검	- 무전기 음영지역 및 주파수 강도측정	
2월	TPS실 점검	- TPS실 및 네트워크 장비 상반기 정밀점검	
	전자교환기 점검	- 전자교환기 및 구내통신 정밀점검	
3월	IoT 사업	- IoT사업 1단계 구축완료 및 운영	
	IoT 사업	- IoT 사업 2단계 착수	
	소모품 구매	- 1/4분기 통신소모품 구매	
	출입통제 점검	- 출입통제 프로그램 상반기 정밀점검	
4월	CCTV 점검	- CCTV 프로그램, 주요장비 상반기 정밀점검	
	공원 CCTV 설치	- 공원 CCTV 설치공사 계획수립 및 사업자 선정	
	장애인 시설점검	- 음성유도기 정밀점검	
5월	전관방송 점검	- 전관방송 음영지역 및 출력측정	
	CCTV	- CCTV 및 DDP 통합모니터링 정밀점검	
6월	소모품 구매	- 2/4분기 통신소모품 구매	
6월	누수점검	- 종합상황실, MDF, 전산실 누수감지기 점검	

7월	IoT 사업	- IoT 사업 3단계 착수	
8월	출입통제시스템	- 출입통제시스템 공사 계획수립 및 계약	
	소모품 구매	- 3/4분기 통신소모품 구매	
9월	출입통제 점검	- 출입통제 프로그램 하반기 정밀점검	
	CCTV 점검	- CCTV 프로그램, 주요장비 하반기 정밀점검	
10월	전관방송	- 전관방송 공사 계획 수립 및 계약	
	TPS실 점검	- TPS실 및 네트워크 장비 하반기 정밀점검	
11월	전관방송 점검	- 전관방송 운영지역 및 출력측정	
	소모품 구매	- 4/4분기 통신소모품 구매	
12월	운영계획 수립	- '17년도 통신시설 운영계획 수립	

VI 소 요 예 산

'16년도 소요예산(안)

정책사업	단위사업	세부사업	세부항목	사업내용	소요예산(천원)
기반운영 사업	시설안전 안심 운영관리	DDP 시설관리	공공요금 및 제세	무전기	21,780
			지급수수료	네트워크 유지보수	19,800
				구내통신 유지보수	13,200
				출입통제 유지보수	16,560
				CCTV 유지보수	33,420
			수선유지비	출입통제 공사	44,000
				CCTV 공사	72,600
				전관방송 공사	28,600
				IoT 사업	55,000
			소모품비	통신장비 소모품	20,000
총 계					324,960

- 19 -

예산과목 (안) :

○ 기반시설운영/ 시설안전안심 운영관리/ DDP 시설관리/ 지급수수료 외

VII 기 대 효 과

- 통신시설의 안정적인 운영으로 DDP 행정 및 행사지원업무 효율화
- 통신 장비의 사전·후 점검 및 보수를 통한 장비의 내구연한 증대
- 사전 기획 예산집행에 따른 예산절감 및 업무 효율화

붙임. 1. 2016년 통신분야 정기점검 계획표 1부.

2. IoT 구축 및 MOU 체결 결과보고 (대표이사방침 제862호, 2015.6.24) 1부. 끝

- 20 -