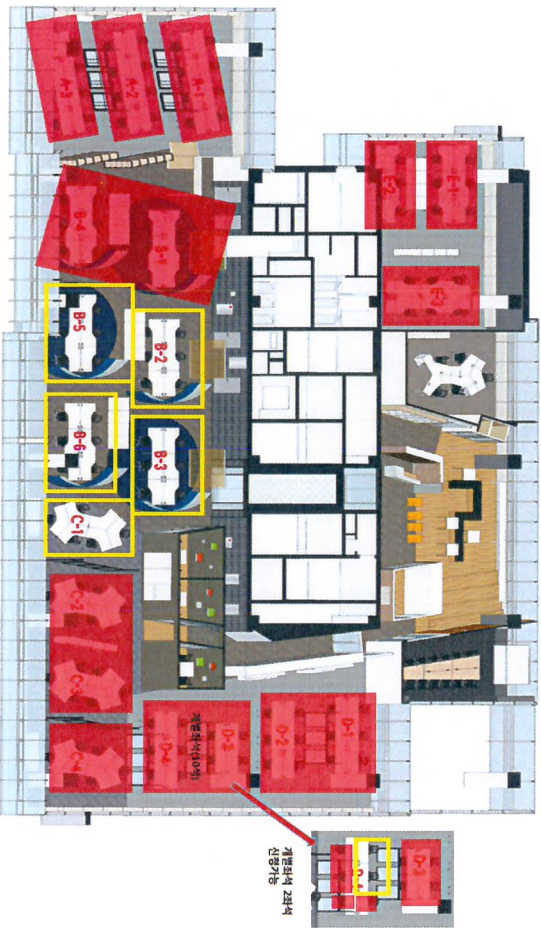


## SBA 엑셀러레이팅 공간 사용 신청서

- 기 업 명 : (주) 리엔컴퍼니
- 입 주 인 원 : 6명
- 입주예정일 : 16.12.01
- 잔 여 공 간



※ 붉은색 표시공간의 경우 입주가 완료된 공간임

공간명	입주가능인원	공간명	입주가능인원	공간명	입주가능인원
B-2	6명	B-5	6명	D-4-1~2 (개별좌석)	2명
B-3	6명	C-1	6명		

신청 공간

구 분	1순위	2순위	3순위
공 간 명	B-6	C-1	B-3

## SBA 엑셀러레이팅센터 사전 합의서

당사는 SBA 엑셀러레이팅사업과 관련하여 운영중인 엑셀러레이팅센터에 당사의 기업가치평가 금액과 상관없이 『서비스 제공에 대한 합의서』 이전 입주를 희망하고 있으며, 입주 후 1개월 이내 『서비스 제공에 대한 합의서』를 작성할 것으로 합의서 작성이 원활하게 진행되지 않을 경우 SBA 퇴실 요청에 응할것에 대해 사전 합의합니다.

2016년 12월 1일

기 업 명 : (주)리엔컴퍼니

작성자 : 이관민 *이관민*

## SBA 엑셀러레이팅 공간 사용 신청서

- 기 업 명 : ROWAN
- 입주 인원 : 6명
- 입주예정일 : 2017년 1월 2일
- 잔여 공간

신청가능 좌석 : B-2(6좌석), B-3(6좌석), B-5(6좌석), C-1(6좌석), 개별좌석 D-4-1, D-4-2

※ 붉은색 표시공간의 경우 입주가 완료된 공간임

공간명	입주가능인원	공간명	입주가능인원	공간명	입주가능인원
B-2	6명	B-5	6명	D-4-1~2 (개별좌석)	2명
B-3	6명	C-1	6명		

신청 공간

구 분	1순위	2순위	3순위
공간명	B-5	C-1	

## SBA 엑셀러레이팅센터 사전 합의서

당사는 SBA 엑셀러레이팅사업과 관련하여 운영중인 엑셀러레이팅센터에 당사의 기업가치평가 금액과 상관없이 「서비스 제공에 대한 합의서」, 이전 입주를 희망하고 있으며, 입주 후 1개월 이내 「서비스 제공에 대한 합의서」를 작성할 것으로 합의서 작성이 원활하게 진행되지 않을 경우 SBA 퇴실 요청에 응할것에 대해 사전 합의합니다.

2016년 12월 9일

기 업 명 : ROWAN  
 작 성 자 : 김승현

## SBA 엑셀러레이팅 공간 사용 신청서

- 기 업 명 : (주)야나
- 입 주 인 원 : 4명
- 입주예정일 : 12월30일
- 잔 여 공 간

※ 붉은색 표시공간의 경우 입주가 완료된 공간임

공간명	입주가능인원	공간명	입주가능인원	공간명	입주가능인원
B-2	6명	B-5	6명	D-4-1~2 (개별좌석)	2명
B-3	6명	C-1	6명		

신청가능 좌석 : B-2(6좌석), B-3(6좌석), B-5(6좌석), C-1(6좌석), 개별좌석 D-4-1, D-4-2

신청공간

구 분	1순위	2순위	3순위
공 간 명	C-1	B-5	B-2

## SBA 엑셀러레이팅센터 사전 합의서

당사는 SBA 엑셀러레이팅사업과 관련하여 운영중인 엑셀러레이팅센터에 당사의 기업가치평가 금액과 상관없이 『서비스 제공에 대한 합의서』 이전 입주를 희망하고 있으며, 입주 후 1개월 이내 『서비스 제공에 대한 합의서』를 작성할 것으로 합의서 작성이 원활하게 진행되지 않을 경우 SBA 퇴실 요청에 응할것에 대해 사전 합의합니다.

2016년 12월 1 일

기 업 명 :  
(주)야나  
작 성 자 : 조 연 아