

문서번호	안전관리처-6356
보존기간	준영구
결재일자	2016.12.27.
공개여부	공개
방침번호	이사장 방침 제 299호

★과장	팀장	안전관리처장	경영전략본부장	이사장
협 조	팀장			

---

- 고병원성 A 발견 및 위기경보 단계 “심각” 에 따른 -

## 공단 재난안전대책본부 운영계획

---

2016.

- 고병원성 AI 발견 및 위기경보 단계 “심각” 에 따른 -  
**공단 재난안전대책본부 운영계획**

지난 11.16 발생한 조류인플루엔자(AI)위기경보 수준이 “경계” 에서  
“심각” 단계로 상향됨에 따라 공단 재난안전대책 본부 운영으로 효율  
적인 상황관리에 만전을 기 하고자 함.

※ 조류인플루엔자 : 조류인플루엔자 바이러스(AIV) 감염에 의한 급성 가축전염병으로 야생오리류  
등이 자연숙주이며 닭, 칠면조 등의 가금류에 피해

**운영근거**

- 재난 및 안전관리기본법 제18조 4항 (재난안전상황실 설치, 운영)
- 공단 재난현장 초기대응 매뉴얼 (재난안전대책본부 운영지침)

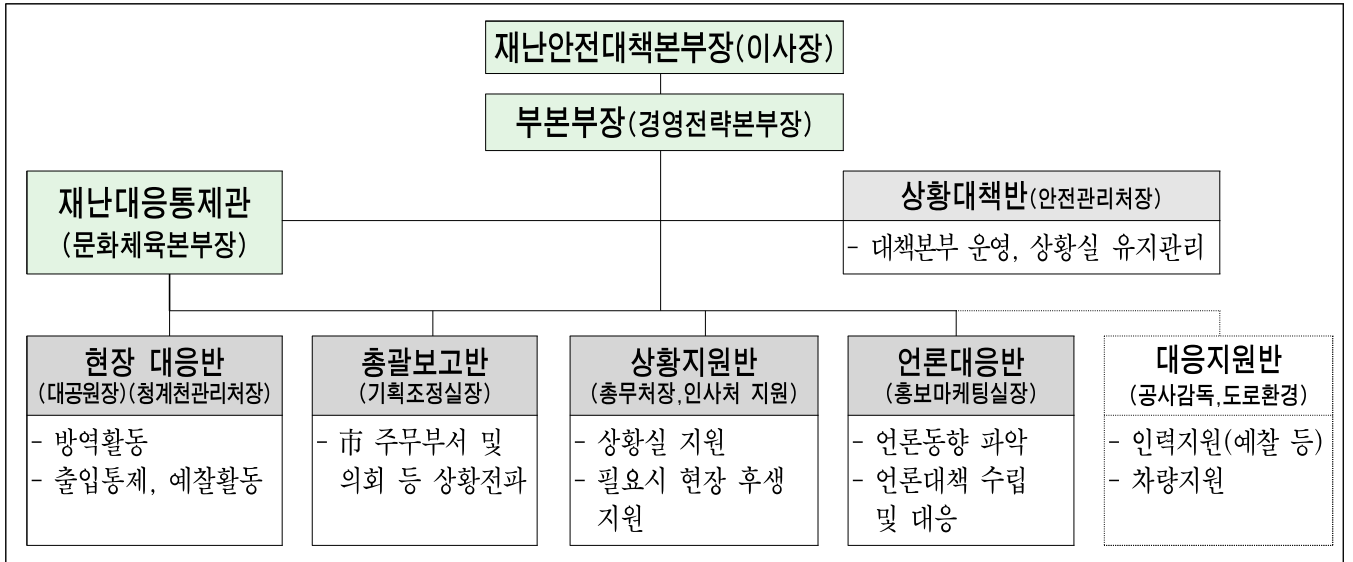
**AI 발생 동향** (2016. 12. 20(화), 13:00 현재)

- 2016.11.16. 전남, 충북에서 최초 발생후 현재 경남·북, 제주를 제외한 전국에서 발생
- 2016.12.16. 조류인플루엔자 위기경보 단계 상향 (경계→심각)  
- 고병원성 H5N6 발견 : 경기도 안성천 야생조류 분변
- 2016.12.17. 어린이대공원 동물원 폐쇄 (현재까지 양성판정 없음)
- 2016.12.18. 서울대공원내 조류(황새) 양성 판정으로 살처분

**재난안전대책본부 운영계획**

- 운영기간 : 2016. 12. 20(화) 11:00 ~ 별도 지침시까지 (기 운영중)
- 장 소 : 공단 재난안전대책본부 (3층)  
- 재난안전대책본부장 주재 상황 회의시 16층 대회의실(또는 현장)에서 진행  
※ 공단 사업장내 AI 양성 판정시 상황에 따라 회의 장소 변경 가능

○ 구 성 : 1본부, 1상황실, 5개 대책반 (양성 판정시 대응지원반 추가 운영)



○ 반별 주요 임무

구 분	주 요 임 무	구 분
본부장	대책본부 업무총괄 주관	이사장
부 본부장	본부장 보좌 및 대책본부 업무총괄 주관(본부장 부재시)	경영전략본부장
재난대응통제관	대공원·청계천 AI 대비, 대응 등 통제 총괄	문화체육본부장
상황대책반	- 대책본부상황실 설치·관리·운영 - 상황 접수·보고(이사장), 기록관리 - 공단 전 부서 공유 및 전파 (주의 사항 등) - 市 재난안전대책본부와 연계, 조치사항 수행 및 전파 - 주관, 유관기관 비상연락망 구축 및 정보 공유 체계 강화 - 대시민 관련 홍보 안내 (공단 사업장 전광판 등 이용)	안전관리처장
현장대응반	- 사업장내 소독 등 방역 활동 - 조류 서식지 출입통제 및 기타 예찰 활동 - 이용시민 안내 및 홍보 (먹이주기, 접촉금지 등) - 이용 관련 문의전화 안내 (대공원 대표전화, 청계천 상황실)	어린이대공원장 청계천관리처장
총괄 보고반	- 市 주무부서 및 의회 등 상황 전파 및 공유 - 市 총괄회의(시장, 부시장 등) 자료 공유 - 시민안내 사항 홈페이지 홍보	기획조정실장
상황지원반	- 상황실 지원업무 (필요시 현장 후생지원) - 인력지원(예찰반, 방역 등) 및 관리 (현장대응반 요청시) - 조류 접촉(인접) 직원 건강관리 및 예방대책 수립	총무처장 (인사처 지원)
언론대응반	- 보도, 해명자료 등 언론대응 - 보도매체 안내, 지원통제 및 정보제공	홍보마케팅실장

○ **고병원성 AI 양성 판정시 대책반별 대응 업무**

구 분	주요 대응 방안	비 고
<p>상황대책반 (안전관리처)</p>	<ul style="list-style-type: none"> <li>○ 상황 근무 확대 시행                             <ul style="list-style-type: none"> <li>- 평일 야간, 휴일 주·야간 확대 근무 시행</li> </ul> </li> <li>○ 재난안전대책본부 추가 지원반 구성, 운영                             <ul style="list-style-type: none"> <li>- 대응 지원반 : 지원 인력 및 장비(소독기 탑재 차량)</li> </ul> </li> </ul>	
<p>현장대응반 (대공원) (청계천)</p>	<ul style="list-style-type: none"> <li>○ AI 매뉴얼 및 AI 긴급행동지침(농림축산식품부)에 의거, 대응                             <ul style="list-style-type: none"> <li>- 발견 즉시 격리, 서울시 보건환경연구원 신고 및 검사 의뢰</li> <li>- 서울시 동물보호과, 공원녹지과, 관할 지자체(광진구) 보고</li> <li>- 발생 동물사내 기구, 의복, 물품, 장비 등에 대한 소독실시, 정밀검사 (서울시 보건환경연구원) 결과 음성판정까지 이동제한 조치</li> <li>- 가축방역관 파견시 적극협조(지시 엄수)</li> <li>- 살처분, 매몰, 소독 등 필요에 따라 실시</li> <li>- 사업장 전면 출입통제 여부 검토 (市 협의)</li> </ul> </li> </ul>	
<p>총괄보고반 (기획조정실)</p>	<ul style="list-style-type: none"> <li>○ 市 주무부서, 의회 상황 전파 및 공유                             <ul style="list-style-type: none"> <li>- 市 주무부서 및 의회 등 상황 전파 및 공유</li> <li>- 市 총괄회의(시장,부시장 등) 자료 공유</li> <li>- 시민안내 사항 홈페이지 홍보</li> </ul> </li> </ul>	
<p>상황지원반 (인사처) (총무처)</p>	<ul style="list-style-type: none"> <li>○ 대응현장 지원 인력 관리 및 점점 현장 직원 건강관리                             <ul style="list-style-type: none"> <li>- 인력지원(예찰반,방역 등) 및 관리</li> <li>- 조류 접촉 및 현장 점점 직원 건강관리 및 예방대책 (인사처)</li> <li>- 필요시 대응현장 후생지원</li> <li>- 재난안전대책본부 이전(현장)시 상황실 지원</li> </ul> </li> </ul>	
<p>언론대응반 (홍보마케팅실)</p>	<ul style="list-style-type: none"> <li>○ 해명자료 등 언론대응 강화                             <ul style="list-style-type: none"> <li>- 보도, 해명자료 등 언론대응</li> <li>- 보도매체 안내, 지원통제 및 정보제공</li> </ul> </li> </ul>	
<p>대응지원반 (공사감독처) (도로환경처)</p>	<ul style="list-style-type: none"> <li>○ 지원인력 및 장비 지원                             <ul style="list-style-type: none"> <li>- 현장대응반, 상황지원반 요청시 자원봉사인력 및 장비 지원 (예찰활동, 방역활동, 이용시민 안내제도 등)</li> </ul> </li> </ul>	<p>대응지원반 추가 구성</p>

- 재난안전대책본부 상황 근무인원 (일직,당직관 비상근무 병행 : 평일 및 휴일 주,야간)
  - 안전관리처 전 직원은 휴일 주,야간 자택 상황유지 및 상황 발생시 즉각 대응

상 황 근 무		근 무 자	장 소	주요 임무
평 일	주간 (09:00~18:00)	2명 (안전관리처)	3층	-상황 모니터링 -상황접수, 보고, 기록관리
	야간 (18:00~익일 09:00)	2명 (당직관, 당직자)	3층	
휴 일	주간 (09:00~18:00)	2명 (일직관, 일직자)	3층	-언론매체 등 동향 파악
	야간 (18:00~익일 09:00)	2명 (당직관, 당직자)	3층	

- ※ 공단 사업장내 AI 양성 판정시 상황근무 확대 시행 (세부 근무계획 별도 수립)
  - 대책반 팀장 및 안전관리처 팀원 6개조 순번제 근무

구 분	1조	2조	3조	4조	5조	6조
상황실장	시설안전팀장	재난관리팀장	기획예산팀장	인사팀장	총무팀장	커뮤니케이션팀장
상황반원	안전관리처	안전관리처	안전관리처	안전관리처	안전관리처	안전관리처

## □ 행정사항

- SNS 개설 : 단체 카톡방 기 운영중 (2016. 12. 20. 10:44 ~)
- AI 확산 방지를 위한 협조 요청 안내 발송 완료 : 전 직원 (크로샷)
- 고병원성 AI 확산 방지 협조사항 게시 완료 : 그룹웨어
- 게시판, 크로샷, 밴드를 이용, 지속적으로 전 직원 대상 협조사항 안내
- 기 운영중인 단체 카톡방에 수시로 상황 공유 및 보고
- 별도 지침전까지 24시간 상황 근무 체계 유지
- 재난안전대책본부 상황근무시 제수당은 재해대책비 지급기준에 의거 집행
- 현장대응반 비상 근무시는 부서 자체 기준(방침)에 의거, 보상 실시
- 현장대응반(대공원, 청계천)은 매일 16:00까지 상황 보고
- 공단 사업장내 AI 양성 판정시 별도 근무계획 수립 보고
- 대책본부 운영 기간중 적정 이행 여부 확인 : 감사실 (이사장님 구두지시사항)

- 붙 임 :** 1. 상황보고서 및 상황일지 [양식]  
2. 주요 비상연락망