

저렴한 쪽방 임대 지원 사업

사업개요

- 목 적 : 쪽방촌 주민들의 주거비 부담 완화 및 지속가능한 주거공동체 마련
- 추진근거 : 노숙인 등의 복지 및 자립지원에 관한 법률 제10조(주거지원)
- 사업형태 : 기존 쪽방 건물을 임차(전대)하여 개보수 후 저가로 세입자에게 재임대
- 운영기간 : 임차 후 최초 5년(연장 가능)
- 운영주체 : 쪽방상담소 또는 쪽방촌 자조조직 등
- 임대료 : 기존 23~28만원/월 → 16~18만원/월(기존의 70%)
- 입주자 선정 : 기존 세입자 우선 배정, 결원시 운영주체가 선정

운영현황 및 주요 개선 내용

구분	소재지	기본구조	방갯수	주요 개보수·교체 내역					
				문	창호	화장실	세면장 샤워실	주방	난방
계	6개소		133개	130	85	20	14	12	-
새꿈 1호	동자동 35-145	목조 2층	17개	17	1	2	1	싱크대3	보일러1
새꿈 2호	동자동 9-3 2동 2층 우측	철근콘크리트 4층	7개	7	2	1	신설1	-	보일러1
	동자동 9-3 2동 3층 우측		8개	8	3	1	신설1	-	보일러1
새꿈 3호	동자동 19-69 1층	철근콘크리트 2층	8개	-	-	-	-	5	보일러8
새꿈 4호	동자동 9-20	철근콘크리트 4층	51개	56	60	8	5	2	전기판넬 온수기
디딤돌 1호	창산동 436-27	벽돌조 4층	23개	23	-	신설4	3	-	전기판넬 온수기
디딤돌 2호	동자동 9-9	철근콘크리트 3층	19개	19	19	4	신설3	신설2	-

※ 건물 도장공사 및 방 내부 도배·장판은 공통으로 전면 교체

향후계획

- 예산의 범위 내에서 점진적으로 확대

□ 저림 쪽방 개선 공사 사진

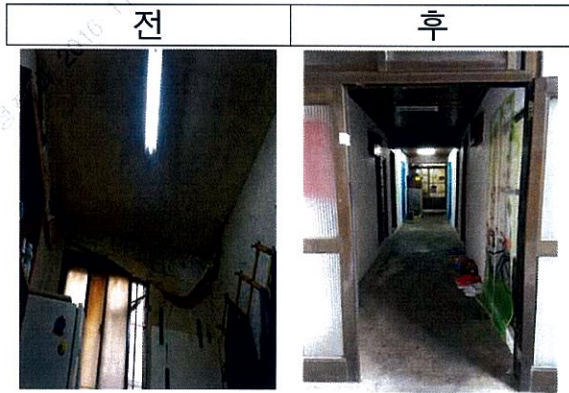
○ 새꿈하우스 1호(동자동 35-145, '13.7월 개소)



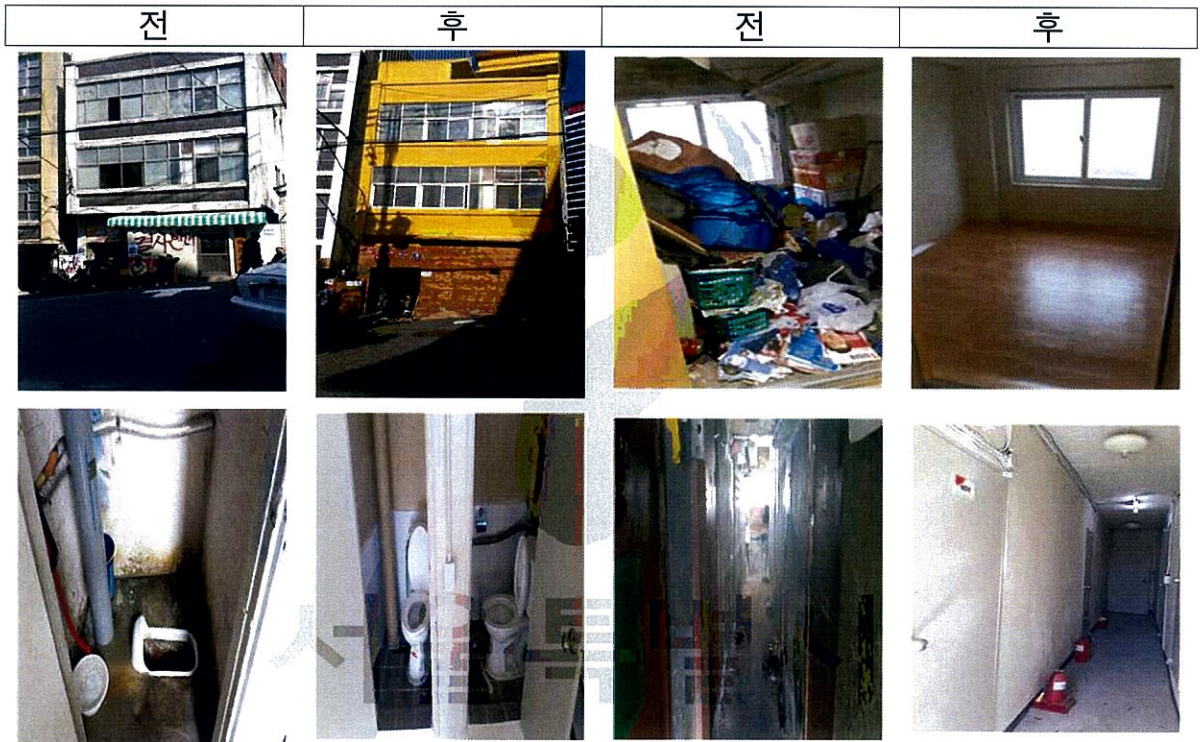
○ 새꿈하우스 2호(동자동 9-3 건물 일부, '13.7월 개소)



○ 새꿈하우스 3호(동자동 19-69 건물 일부, '13.10월 개소)



○ 새꿈하우스 4호(동자동 9-20, '15.11월 개소)



○ 디딤돌하우스 1호(창신동 436-27, '15.12월 개소)



○ 디딤돌하우스 2호(동자동 9-9, '16.6월 개소) : 생략 (보도자료 포함)