

5호선 김포공항역 등 5역 승강장안전문 교체 전담 TFT 운영

	기술본부장	사 장
결재	최정준	

No. 104

2016. 10.

기 술 본 부
〔기술계획처〕

5호선 김포공항역 등 5역 승강장안전문 교체 전담 TFT 운영

김포공항역 등 5개 역사 승강장안전문의 장애최소화와 시스템의 안전성.신뢰성 확보 및 안전시설물의 효율적인 유지관리 등을 위하여 승강장안전문 전면 교체를 추진하고자 하며, 원활한 사업추진을 위하여 TFT를 운영하고자 함.

1. 관련근거

- 시의회 업무보고**[교통위(2016.09.01.)]
 - 황준환 의원 : 2017년 김포공항 전면 개량하고 예산 등 보고토록 지시
- 임원 간담회**(2016.09.02.) : 5호선 김포공항역 PSD 개량사업 정책 결정
 - 사장직무대행 등 : 2017년 김포공항역 전면 개량을 위해 예산 반영 지시
- 서울시 교통본부 대책회의**(2016.10.21.)
 - 부시장 지시사항
 - 김포공항 반드시 2017년 1/4분기 내 교체 완료
 - 우장산, 왕십리, 군자, 광화문도 내년 상반기 중에 전면교체

2. 추진업무

- 김포공항역 등 5역 승강장안전문 교체 공사 설계 및 발주**
- 한국철도표준규격(KRS) 반영 등 세부 기술규격서 검토 및 작성
- 승강장안전문(PSD) 시스템 각종 기술사양 및 인증관련 업무 협의
- 승강장안전문(PSD) 교체(개량)에 따른 유관부서 관련 업무협의 및 필요시 해당 부서업무 설계 협조

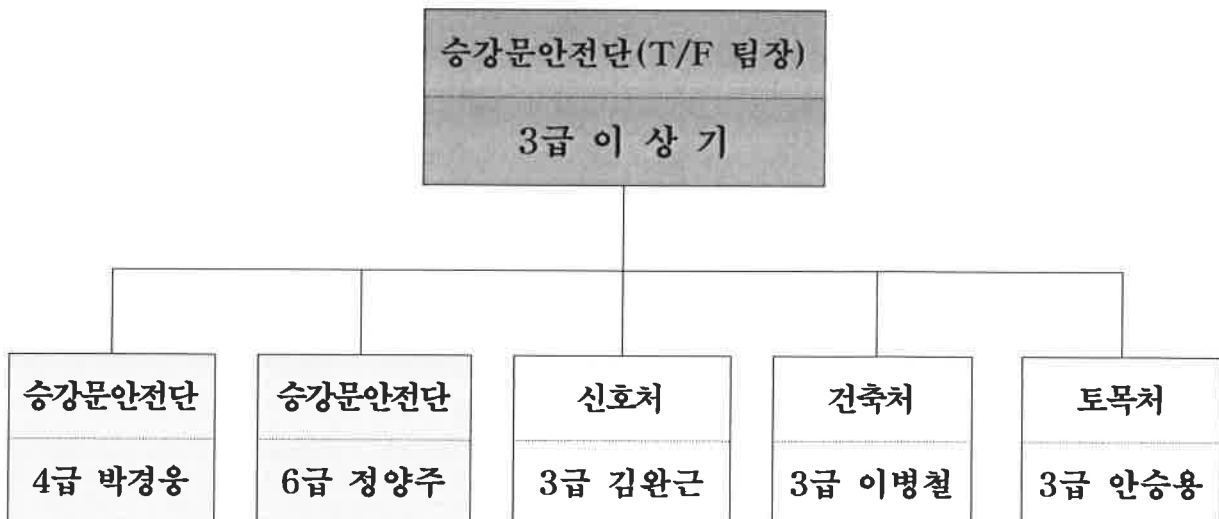
3 TFT 구성 및 운영

- T/F 팀 명 : 승강장안전문 교체(개량) 전담 TF팀
- 운영기간 : 2016년. 11월 ~ 김포공항역 등 5개 역사 교체 완료시까지
- 근무방법 : 현 소속에서 TFT업무 겸임
- T/F 조직



□ T/F 구성

- 총 6명 (승강문안전단 3명, 신호처 1명, 건축처 1명, 토목처 1명)



※ 김포공항역 등 5역 승강장안전문 교체(개량) 관련 협조부서 : 신호처, 건축처, 토목처

□ T/F 구성원 주요 업무

구분	인원	업 무 내 용
팀장	1명	· 김포공항역 등 5역 승강장안전문 설치 업무총괄
팀원	2명	· 김포공항역 등 5역 승강장안전문 교체 업무지원 · 승강장안전문(PSD) 교체 공사 설계 및 발주
협조부서 팀원	3명	· 사업 추진시 유관부서 관련업무 설계 등 업무협조 · 현 소속에서 TFT업무 겸임.

4 세부추진계획

추진항목	세 부 추 진 계 획													
	2016년		2017년											
	11	12	1	2	3	4	5	6	7	8	9	10		
사업계획 수립 및 기술사양 검토	■													
설계서 및 기술규격서 작성	■													
계약심사 및 계약의뢰		■												
계약 체결			■											
설치공사개시				■										

■ : 5호선 김포공항역 추진계획

■ : 5호선 우장산역, 광화문역, 왕십리역, 군자역(4역) 추진계획

5 결론

□ 김포공항역 등 5역 승강장안전문 교체(개량)를 적기 추진하기 위하여 전담 TF팀을 운영코자 함. 끝.