



# 2018년 연 기후전망

발표일시: 2017.12.22(금)  
문의: 02-2181-0407  
<http://www.kma.go.kr>

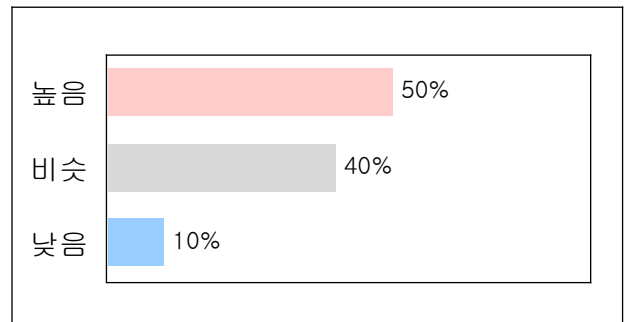
기상청

※ 2019년 연 기후전망은 2018년 12월 24일 오전 11시에 발표됩니다.

기온은 평년보다 높겠으며, 강수량은 평년과 비슷할 것으로 전망됨

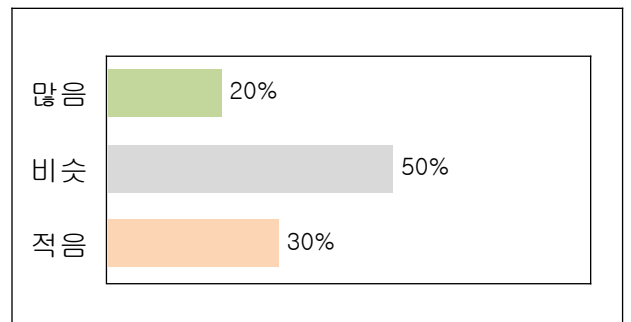
## □ 연 평균기온 전망

평년(12.3~12.7℃)보다 높을 확률이 50%,  
비슷할 확률이 40%, 낮을 확률이 10%임.



## □ 연 강수량 전망

평년(1207~1447mm)과 비슷할 확률이 50%,  
적을 확률이 30%, 많을 확률이 20%임.

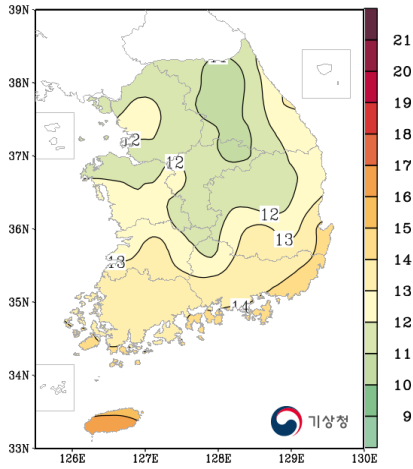


※참고사항 : 연 기후전망은 1년의 평균상태를 3분위(낮음/적음, 비슷, 높음/많음)로 구분하여 단계별 발생 가능성을 백분율로 산출합니다. 백분율이 33.3% 이상일 경우, 해당 단계의 발생 가능성이 상대적으로 높다는 의미입니다.

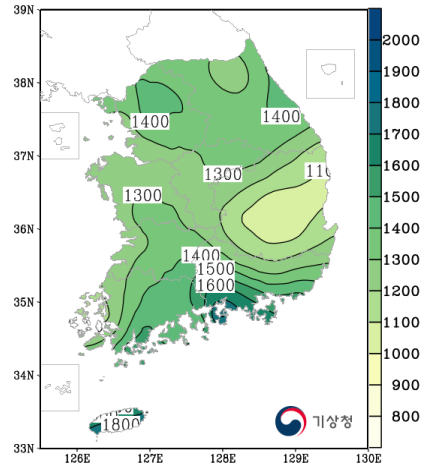
[ 참고자료 ] 평년 연 평균기온·강수량 분포와 연 평균기온 편차·강수량 순위

□ 평년(1981~2010년) 연 평균기온과 강수량의 공간분포도

○ 평균기온(°C)

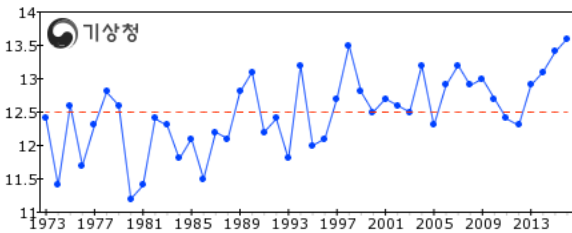


○ 강수량(mm)

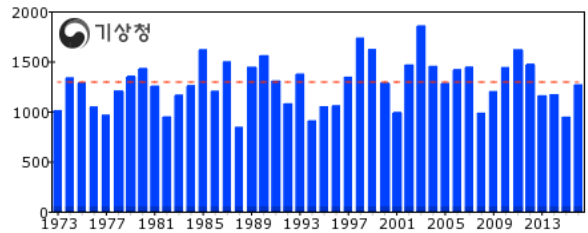


□ 연 평균기온과 강수량 시계열(1973~2016년)

○ 평균기온(°C)



○ 강수량(mm)



평균기온 : —

평년 : - - - -

강수량 : —

중양값 : - - - -

□ 연 평균기온·강수량 순위(1973~2016년)

○ 연 평균기온(최고순위)

순위	연도	연 평균기온(°C)	기온편차(°C)
1	2016	13.6	1.1
2	1998	13.5	1.0
3	2015	13.4	0.9
4	2007	13.2	0.7
5	2004	13.2	0.7

○ 연 평균기온(최저순위)

순위	연도	연 평균기온(°C)	기온편차(°C)
1	1980	11.2	-1.3
2	1981	11.4	-1.1
3	1974	11.4	-1.1
4	1986	11.5	-1.0
5	1976	11.7	-0.8

※ 2017년(1.1~12.20) 평균기온 : 13.5°C(편차 : 0.6°C)

○ 강수량(최고순위)

순위	연도	강수량(mm)
1	2003	1,861.0
2	1998	1,738.9
3	1999	1,625.4
4	1985	1,623.4
5	2011	1,622.6

○ 강수량(최저순위)

순위	연도	강수량(mm)
1	1988	848.5
2	1994	912.6
3	2015	949.0
4	1982	952.1
5	1977	969.8

※ 2017년(1.1~12.20) 강수량 : 952.5mm