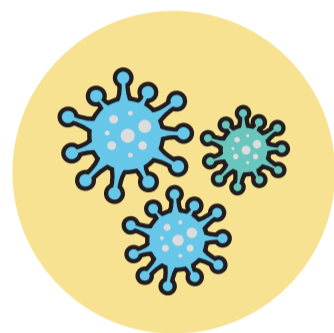


# 산후조리원 RS바이러스 호흡기세포융합 바이러스

## 유행기간 10월~ 다음해 3월 감염 예방·관리 안내

### RS바이러스란 무엇인가요?



- RS바이러스는 지역사회에 퍼져있는 대표적인 호흡기 바이러스로, 유행기간은 10월 ~ 다음해 3월까지이며, **모세기관지염, 폐렴 등 심한 증상이 나타날 수도 있습니다.**
- 영아의 50~70%가 생후 1년 내에 감염되며, 4세 이전에 대부분의 소아가 1회 이상 재감염됩니다.**
- RS바이러스에 대한 항바이러스제가 없어 **예방이 가장 중요합니다.**

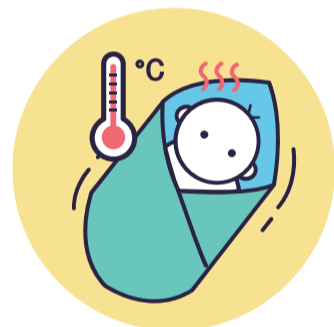
### 어떻게 예방하나요?



① **감염병 발생 위험을 낮추기 위해 모자동실을 권장합니다.**  
산후조리원 신생아실은 신생아들이 모여 있어 더 쉽게 유행할 수 있습니다.



② **방문객 접촉을 최소화 합니다.**  
성인(아버지, 형제, 자매 포함)의 경우 RS바이러스에 감염이 되어도 증상이 없거나 경미할 수 있지만, 신생아에게 전파 가능합니다.



③ **기침, 재채기, 미열, 콧물 등 호흡기 증상이 있는지 매일 확인하고, 증상이 있을 경우 즉시 의료기관으로 이송합니다.**

### 꼭 지켜주세요!

#### 기침예절 실천

나와 타인을 위한 배려,  
기침예절 실천하기



기침할 때는 휴지나 옷소매 위쪽으로  
입과 코를 가리고 하기



기침 후 반드시  
올바른 손씻기 실천



호흡기 증상이 있을 시  
마스크 착용



사용한 휴지나 마스크는  
바로 쓰레기통에 버리기

#### 올바른 손씻기의 생활화

흐르는 물에 비누로  
30초 이상 손씻기



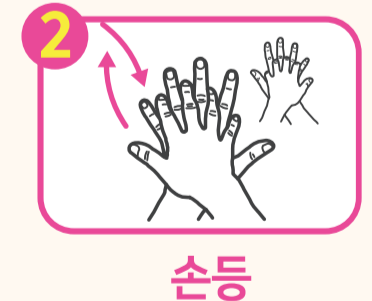
흐르는 물에 비누로  
30초 이상 손씻기



코를 풀거나 기침·재채기 후,  
외출 후, 배변 후, 식사 전·후,  
기저귀 교체 전·후 등



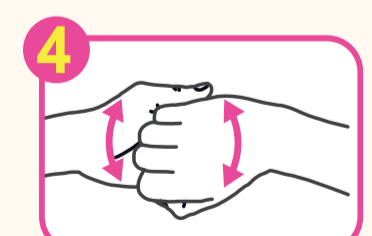
손바닥



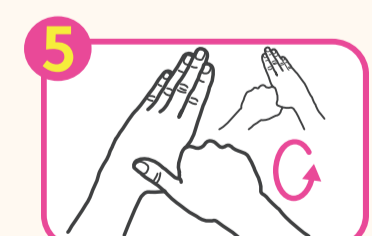
손등



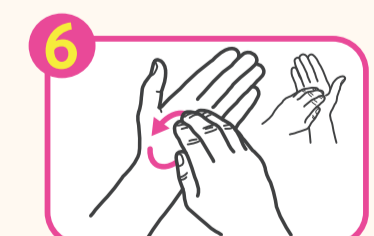
손가락 사이



두 손 모아



엄지 손가락



손톱 밑

#### 씻지 않은 손으로 눈, 코, 입 만지지 않기



산모, 방문객, 종사자 모두 지켜서 감염을 예방해요!