

하왕십리 890번지 일대 침수방지

2012년 수해가 발생한 성동구 왕십리 일대 침수지역의 하수관로를 개량함으로써 수해를 예방하고자 함

예산총괄

(단위 : 백만원)

2013결산	2014예산 (A)	2015예산 (B)	증감 (B-A)	(B-A)*100/A
-	-	350	350	-

사업설명

(단위 : 백만원)

사업목적

- 2012. 7. 13. 침수지역인 왕십리 일대 노후 및 불량 하수관로를 개량함으로써 수해를 예방
- 1983년도 지하철 2호선(상왕십리역사 건설공사)공사시 불합리하게 설치된 하수도를 유지 관리가 가능하도록 재정비코자 함

사업근거

- 법령상 근거
 - 하수도법 제3조 (국가 및 지방자치 단체의 책무)
- 기타 근거(방침, 지침 등)
 - 행당동 138~158번지 주변 침수방지 실시설계(2013년)

사업내용

- 위치 : 왕십리 890번지 주변
- 규모 : 하수관개량 D1000mm L=43m
- 사업기간 : 2015. 1. ~ 2015. 6.
- 사업내용 : 관로개량
 - 통수능부족, 역경사, 역단차, 유속부족, 노후불량 등
- 총사업비 : 350백만원
 - 공사 350백만원

2015년도 사업계획

- 위 치 : 하왕십리 890번지 일대
- 사업규모 : 하수관로 개량 D1000mm L=43m
- 사업내용 : 통수능 확보
- 소요예산 : 350백만원
 - 공사 350백만원

추진경위

- 2013년도: 행당동 138~158번지 주변 침수방지 실시설계에서 연계 검토

2015년도 예산

구 분	2013결산	2014예산 (A)	2015예산 (B)	증감 (B-A)
계			350	350
하왕십리 890번지일대 침수방지공사			350	350
실시설계비			-	-
시설비			350	350

2015년도 예산 산출 근거

- 하수관로 공사비 : 350백만원
 - 관로공(D1000mm)43m×3,200천원/m = 137,600천원
 - 가시설공 43m×3,100천원/m = 133,300천원
 - 토공 등 43m × 1,000천원/m = 47,300천원
 - 간선도로 교통소통대책 1식×20,000천원 = 20,000천원
 - 이설비 1식×13,700천원 = 13,700천원
(가로등 1주, 통신주3주, 전력맨홀2, 통신관20m, 가로수3 등)

사업추진 절차

- 집행절차
 - 예산편성 → 공사계약(자치구-시공업체) → 공사시행 → 사업완료
- 계약체결
 - 단독도급
 - 일반공개경쟁입찰
 - 관리감독 : 자체감독

사업효과

○ 사업영향, 산출물, 성과지표 등

성과지표명	구분	2012	2013	2014	2015	2014년 목표치 산출근거	측정방법 (측정산식)	자료수집방법 (자료출처)
하수관로 정비연장	목표				43	정비계획	실정비물량	실정비물량
	실적							
	달성도							

○ 성과지표 이외의 연도별 사업추진 실적

2012년도	· 뉴타운3구역 상류 저지대 침수발생으로 현장조사결과 83년도 지하철공사로 인하여 기존 하수암거(1.0×1.0) 600×2열로 대체시공후 단면폐쇄 확인
2013년도	· 행당동 138~158번지주변 침수방지 실시설계에서 검토
2014년도	

○ 향후 기대효과

- 배수체계 개선, 통수능 확보 등 기능회복으로 도시침수 예방
- 노후·불량 관로 개보수 등으로 시민안전 및 시설물 내구 연한 유지
- 하수누수 및 불명수 유입을 차단하여 토양오염 방지 및 처리장의 효율증대

사전절차 이행 여부

<사전절차 이행여부>

구분	투자 심사	학술 용역	정보화 예비 심사	홍보· 간행물 심의	기술 심사	공유재산 심의	축제·행사성 경비	민간 이전 경비
해당 여부	×	×	×	×	×	×	×	×
심의 일자	-	-	-	-	-	-	-	-

<사전절차 이행결과>

○ 해당없음

2015년도 추진방향 및 추진일정

○ 추진방향

- 2015. 1. ~ 2015. 2. : 계약심사 및 공사발주
- 2015. 3. ~ 2015. 6. : 공사시행

○ 추진일정(단위 : 백만원)

사업추진절차	추진기간	예산집행계획	추진세부내용
계		350	
공사발주	2015.1~2	-	·계약심사 등 사전절차 이행
주민·전문가 의견수렴 및 계약절차 이행	2015.1~2015.3	-	·공사입찰 등 계약
공사시행	2015.3~6	-	
공사준공	2015.6	350	

※ 총사업비 투자현황 및 계획

(단위 : 백만원)

구분	계	기투자 (~2013)	2014	2015	2016 이후	비고
소 계	350			350		
시설비	350			350		
기본조사설계비						
실시설계비						
보상비						
공사비	350			350		

※ 총사업비 변경내역(단위 : 백만원)

구분	확정·변경 연도	총사업비		사업기간		확정·변경사유 및 내역
		당초	변경	착수연도	완료연도	
최초						
()차 변경						
2015년도 요구	2015	350		2015	2015	사업확정

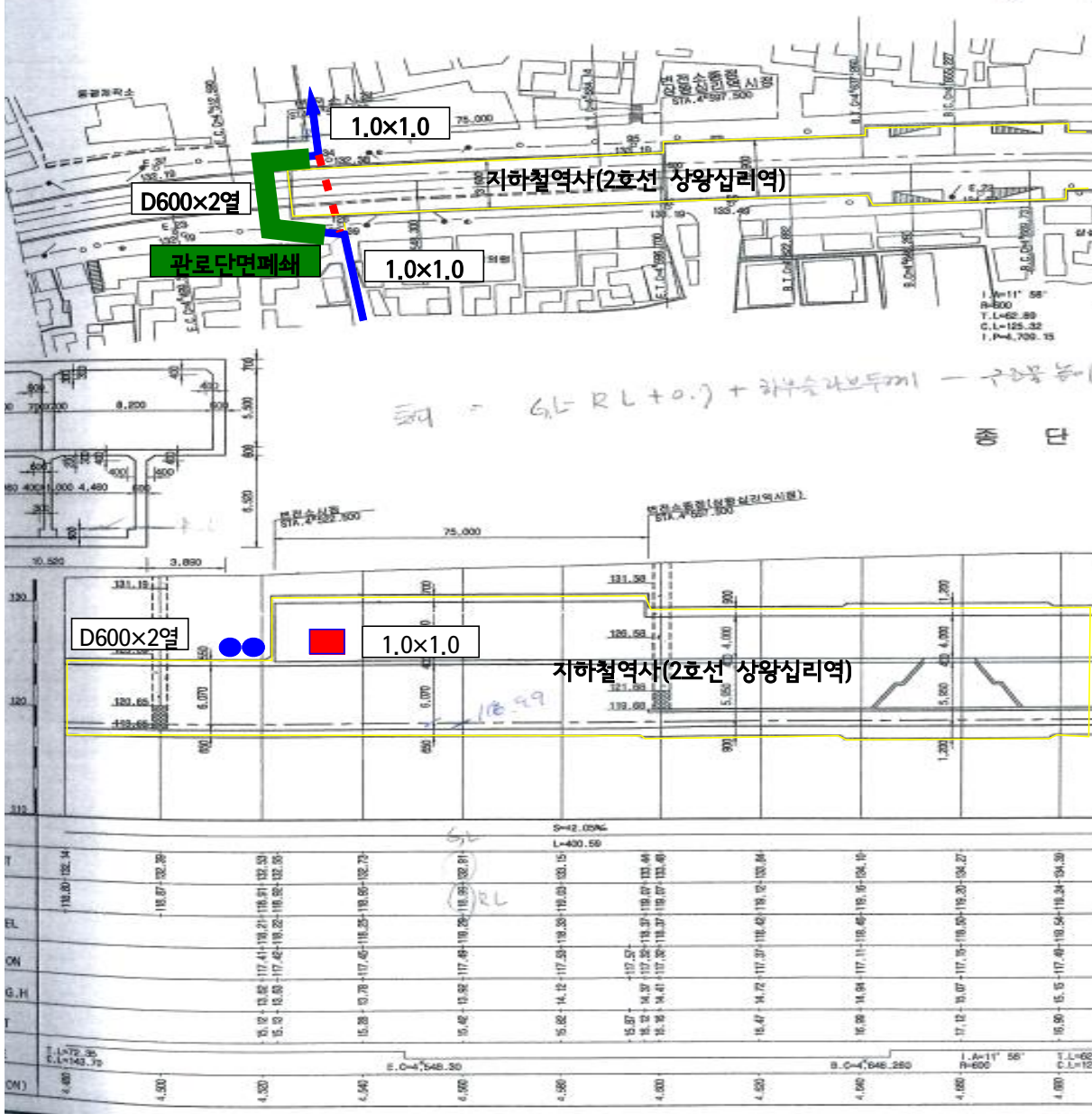
실국명	부서명	담당자			
도시안전본부	물재생계획과	하수관리팀장	최승각 (2133-3789)	주무관	김일구 (2133-3791)

본 사업과 관련하여 자세한 계획서는 아래 홈페이지에서 내려받기 하실 수 있습니다.
<http://opengov.seoul.go.kr/sanction>

참 고 자 료

□ 지하철2호선 건설로 인한 불합리하게 관리중인 하수도 현황

- □1.0×1.0 상왕십리 무학봉에서 도선사거리 방향으로 유하하는 자연암 거름'83년 지하철공사시 D600mm×2열로 임의 복구하였음
- 관로방향이 직각방향으로 변경되었으나 맨홀없이 설치되어 유지관리가 불가 관로퇴적 100%로 토양으로 하수가 침투되어 토양 및 지하수 오염중

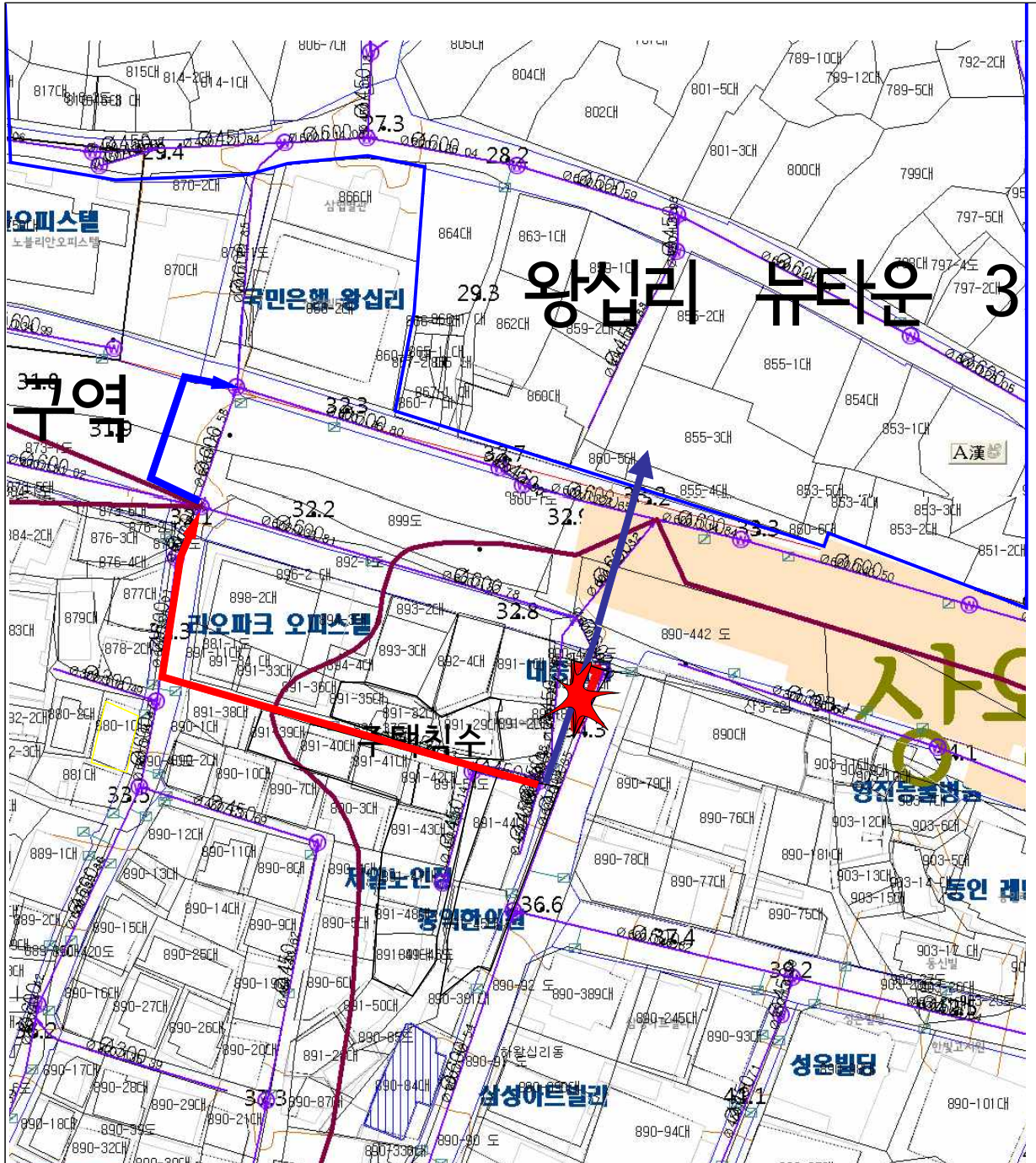


계획 평면도



왕십리890-80(대중약국)주변 침수원인 및 대책

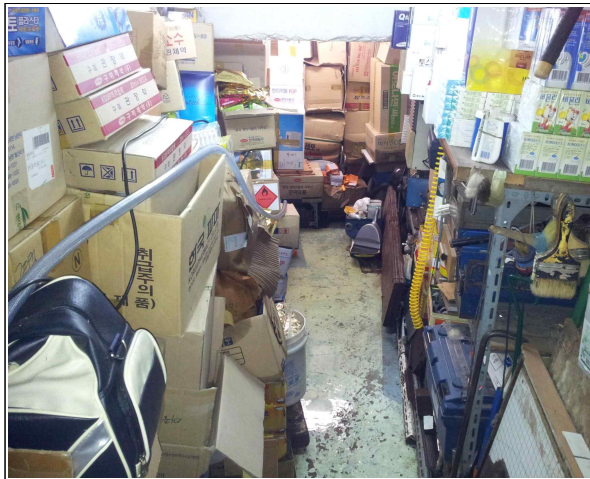
□ 하수도 현황 및 피해현황 개요도



□ 주택침수 원인조사결과

- 왕십리890번지일대 사유지내 노후하수관로 배수불량
- 지하철2호선공사시 비정상 우회관로 설치로 배수불량

□ 사진현황



사유지 하수도 상부(약국창고)



사유지내 하수도상태(단면손실)



ㄷ자형 하수관로 시점



ㄷ자형 하수관로 종점