
**한남2고가 및 구로고가차도 철거공사
(구로고가 KT통신구출입구 이설 요청)**

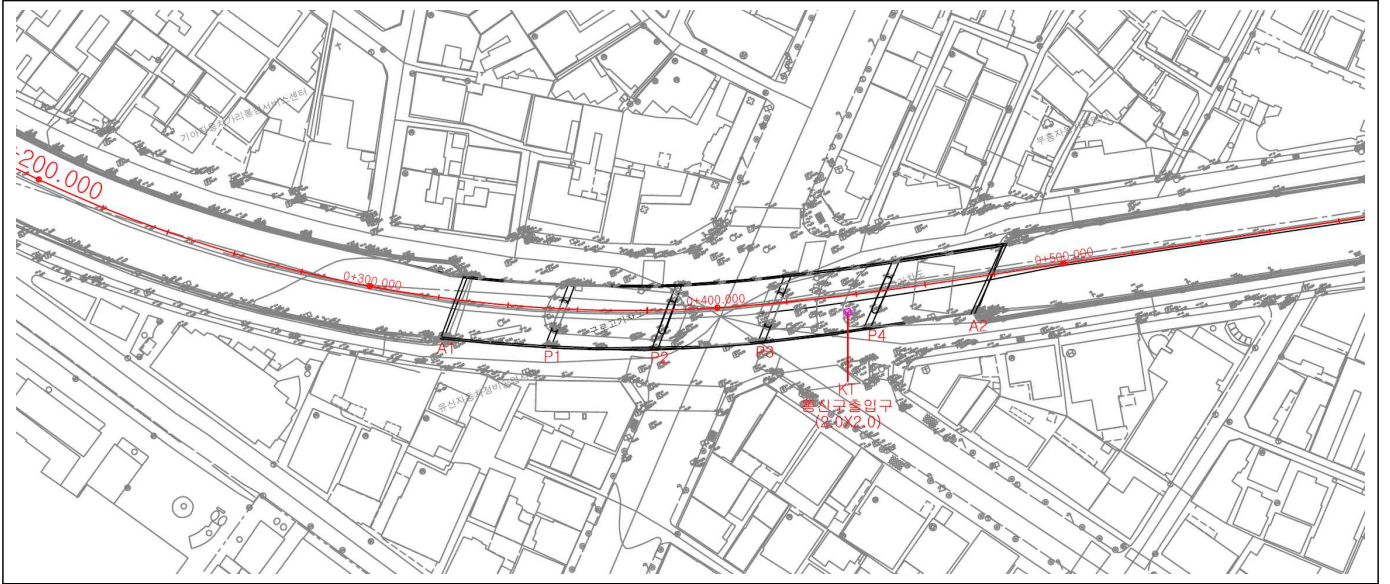
2018. 01.

서울특별시 도시기반시설본부

■ 이설 요청

구로고가차도 철거공사와 관련하여 고가하부에 설치되어 있는 KT 통신구출입구(2.0X2.0)에 대하여 이설을 요청함

■ KT 통신구 출입구 설치 현황



■ KT 통신구출입구 전경사진

구로고가 하부 P3 ~ P4 사이



■ 지장물 현황

구분	수량(개소)	비고
KT 통신구출입구 (환기구 겸용)	1	이설